

178579

178579



REVISADO
EOL EOL
F C

M O D E L O
D E
U T I L I D A D

a favor de Don Jorge MARTORELL PUIG, de nacionalidad española, residente en Barcelona, calle Bruch, 114, por "SOPORTE GRADUABLE PARA PIEZAS DE PAVIMENTACIÓN".

- . -

MEMORIA DESCRIPTIVA

La presente invención se refiere a un soporte graduable para piezas de pavimentación, especialmente indicado para suelos situados a la intemperie o bien destinados a recibir agua, como pueden ser suelos de terrazas, zonas inmediatas a piscinas, baños, cuartos de aseo y similares.

5. Uno de los problemas que presentan los suelos pavimentados situados al aire libre es el de la formación de charcos cuando llueve. Lo mismo puede decirse de los suelos próximos a las piscinas y baños, que van recibien-



do el agua que se escurre de los usuarios y de las instalaciones.

5. Con el fin de evitar estos inconvenientes y facilitar además la colocación, e incluso la modificación de estos pavimentos se ha ideado el soporte graduable objeto de la invención.

10. El soporte en cuestión consta esencialmente de una placa dotada de pilares equidistantes, cuya base superior forma un plano inclinado de superficie dentada, destinada a recibir unos cuerpos elevadores con la base de apoyo formando plano inclinado y dentado complementarios a los de los pilares, mientras que la base superior de los cuerpos elevadores presenta un saliente a modo de nervio radial destinado a mantener cierta separación entre los cantos de las baldosas que apoyan sus vértices sobre las piezas elevadoras.

15. Para la mejor comprensión de cuanto queda descrito en la presente memoria, se acompaña un dibujo en el que, tan sólo a título de ejemplo, se representa un caso práctico de realización del objeto de la invención.

20. En dichos dibujos, la figura 1 es una vista en alzado del soporte graduable con los cuerpos elevadores separados; las figuras 2 y 3 son sendas vistas en alzado lateral del soporte montado a distintas alturas, con las baldosas apoyadas en el mismo; la figura 4 es una vista en planta superior del soporte, apareciendo en líneas de trazos las baldosas; y la figura 5 es un detalle en perspectiva de un pilar y el cuerpo elevador acoplado.



5. El cuerpo descrito consta en los dibujos de una placa cuadrangular -1-, de la que sobresalen cuatro pilares -2- equidistantes, con la base superior en plano inclinado y formando un dentado -3-. Sobre estos pilares se disponen otros tantos cuerpos elevadores -4-, con la base inferior en plano inclinado y con un dentado -5-, complementarios a los de los pilares. De la base superior de los cuerpos -4- sobresalen sendos nervios radiales -6-.

10. El soporte trabaja del modo siguiente: Se coloca sobre la superficie a pavimentar disponiendo los cuerpos elevadores -4- a la altura adecuada, según sea la distancia que pretenda dejarse entre el suelo y las baldosas -7-. A continuación se apoyan los ángulos de las baldosas sobre los cuerpos -4-, de forma que los nervios -6- mantienen
15. cierta separación entre las baldosas contiguas. El propio peso de las baldosas mantiene el piso estable sin necesidad de utilizar cementos de ninguna clase.

20. La posibilidad de graduar la altura de los elevadores -4- permite nivelar el pavimento con toda exactitud, a pesar de los desniveles e irregularidades que el piso pueda presentar.

25. Además de estas ventajas cabe considerar la utilidad de estas piezas con las que se obtiene un pavimento dotado de un sistema eficaz de drenaje del agua de lluvia, riego o procedente de cualquier otra causa. El agua que cae sobre el pavimento pasa a través de las separaciones existentes entre baldosas y cae sobre el piso, de donde puede

178575



extraerse mediante un sistema convencional de desagüe. En cualquier caso el pavimento queda inmediatamente seco, sin que puedan formarse charcos, por lo que resulta mucho más cómodo y limpio.

- 5. Serán independientes del objeto de la invención los materiales empleados en la construcción de las distintas piezas que componen el soporte graduable, formas y dimensiones de las mismas y cuantos detalles accesorios puedan presentarse, siempre y cuando no afecten a su esencialidad.
- 10.

- . -

N O T A

Se reivindica como objeto del presente modelo de utilidad:

- 1. Soporte graduable para piezas de pavimentación, caracterizado esencialmente por el hecho de que consta de una placa de la que sobresalen una pluralidad de pilares equidistantes, cuya base superior forma plano inclinado de superficie dentada, sobre los que encajan otros tantos cuerpos elevadores de base inferior inclinada y dentada de manera correspondiente a la base de los pilares, mientras que de la base superior de los cuerpos elevadores sobresalen sendos nervios radiales que mantienen separados a los cantos de las baldosas que se apoyan sobre los cuerpos elevadores.
- 15.
- 20.



2. Soporte graduable para piezas de pavimentación.

La presente memoria descriptiva consta de cinco hojas foliadas escritas a máquina por una sola cara.

Barcelona, 8 de marzo de 1972

Jorge MARTORELL PUIG

~~p.a.t. PUIG~~

P. P.

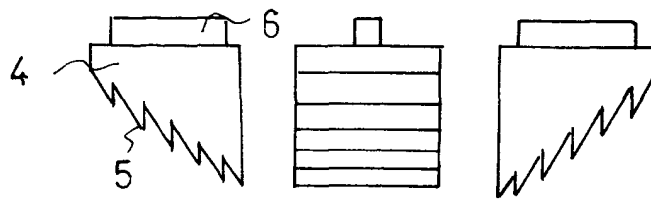


FIG. 1

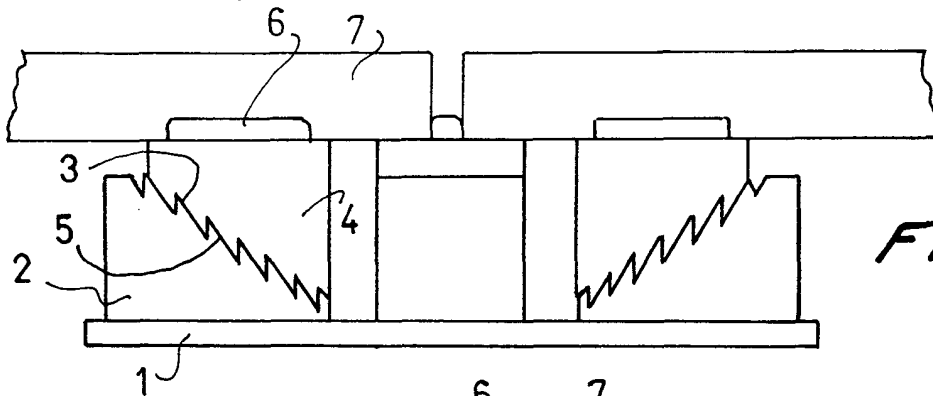
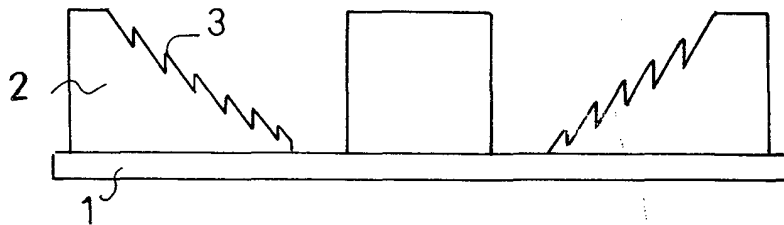


FIG. 2

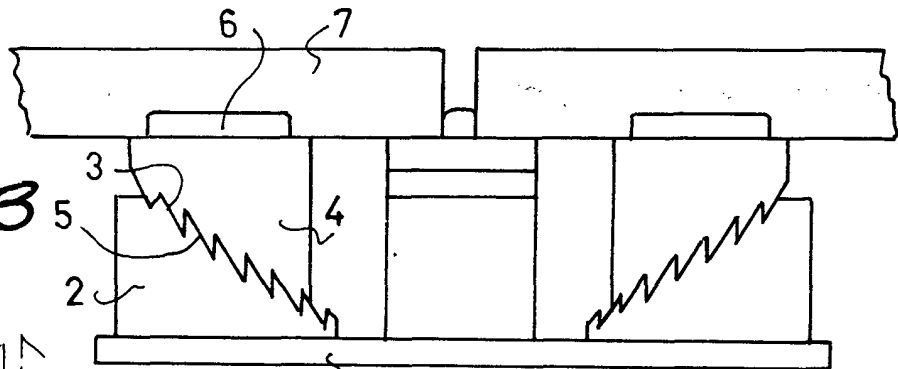


FIG. 3

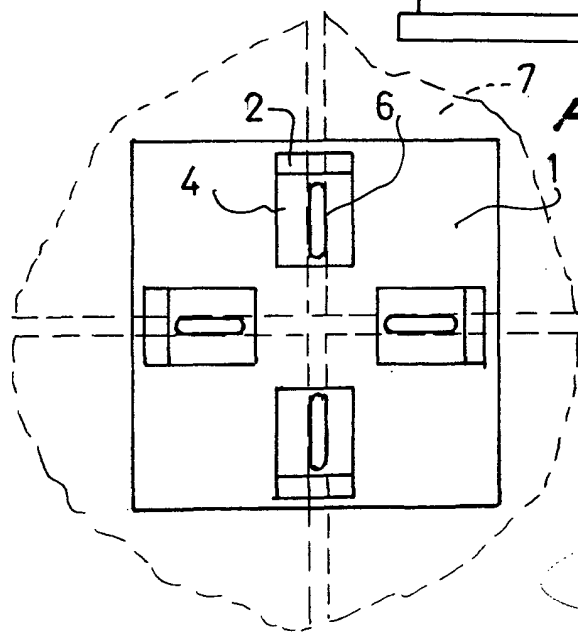


FIG. 4

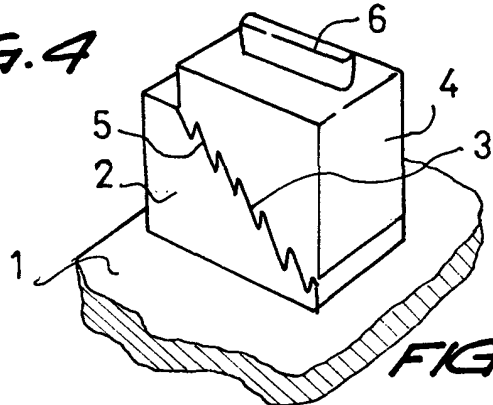


FIG. 5

Barcelona, 8 de marzo de 1972

p.a.

1/09/17