

31-0-73

178171

2.-



10

de este tubo tan solo emergen verticalmente tres esparragos fijos en el mismo, para acoplar las pastillas y en el mismo elemento en dirección a la parte inferior, dos patillas para que pueda ser montado este aparato en cualquier carcasa de tipo comercial, como son los altavoces y otros, con el fin primordial de que el mismo en su instalación sobre la pared de cualquier tipo de establecimiento quede disimulado.

15

El sistema de conseguir que unas pastillas que en variedad de tipos y formas, fabricadas con una masa de material poroso y una mezcla con un componente perfumado, que por la acción del calor que actúa directa o indirectamente proporcione un ambiente odorante, es muy conocido y de dominio público; ya en el mercado existen diversos Modelos de ambientadores, en los cuales la creación está basada en la disposición de forma de la carcasa o en la instalación de los elementos que lo componen.

20

Así, de los Modelos conocidos, unos son una carcasa metálica cilíndrica que en ambos extremos comprenden unas rejillas acopladas al mismo a manera de tapa, de forma que éstas comprenden una caja donde se aloja una pastilla perfumada. Otros modelos, son unas carcassas rectangulares ideadas al efecto, que contienen en su interior, sin ninguna protección, unas resistencias que comunican el calor directamente a una barra de aquél compuesto perfumado.

30

Los defectos de que adolecen estos Modelos conocidos citados, el primero es, que dado que el funcionamiento estriba en el hecho de que la carcasa es metálica y concentra el calor que recibe de una resistencia instalada en el centro del aparato; aunque las pastillas reciben

35

31:0:73

178171

3.-



40

este calor indirectamente, como éstas están situadas en las propias rejillas por donde emana el perfume, estas rejillas acaban por obstruirse, por cuanto el compuesto químico de las mismas es una sustancia resinosa en todos los casos y asimismo, el aparato se calienta peligrosamente, hasta el extremo de no poderse desenchufar sin una protección.

45

Igualmente encontramos defectuoso el otro caso de perfumador de ambiente conocido, que éste tiene una carcasa rectangular especialmente concebida para la instalación del aparato y la cual está provista de unas orejetas para su instalación en la pared por medio de tornillos, lo cual resulta dificultoso para efectuar los recambios, puesto que es preciso desatornillar; en cuanto al funcionamiento de este aparato, también lo encontramos imperfecto y arriesgado, por el hecho de que la resistencia actúa directamente sobre la pastilla, lo que implica, de una parte, que se consuma más rápidamente y de otra que, como hemos dicho antes, por las sustancias químicas que se desprenden de la barra desodorante, tiende a manchar las resistencias con el peligro de producir un cortocircuito.

60

El Modelo que se preconiza, dado que es de distinta ambición, es totalmente distinto; al crear este aparato, concebido especialmente para ambientar grandes espacios, una de las ideas perseguidas es que colocado por ejemplo en una sala de fiestas o en un cine, pase desapercibido, confundido por el tipo de carcasa empleado, una carcasa de las que normalmente se venden en el mercado para alojar altavoces o similares, con lo que el aparato queda

65



70 disimulado y supone aparentemente un altavoz más de los que por sí ya existen instalados en aquéllos establecimientos y en otros similares, como son cafeterías, restaurantes, oficinas y otros.

75 Igualmente los perfeccionamientos que se introducen con este aparato afectan a la instalación de los elementos; así unas resistencias colocadas en paralelo, protegidas con un elemento dieléctrico, están instaladas en el interior de una caja formada por un tubo cuadrado, de cuyos extremos vanos de este tubo saldrán las conexiones al interruptor por un lado y por otro al piloto de servicio; en la parte posterior, el lado que enfrenta el tubo cuadrado con la carcasa, para su mejor refrigeración, comprende unas aberturas de cualquier forma. La simplicidad constructiva de este aparato, asimismo comprende la utilidad de que los elementos donde se acoplarán las pastillas son tres vástagos que emergen del lado superior de esta caja cuadrada, para lo cual la pastilla conformada a los mismos, es circular con un orificio de igual radio que aquéllos - vástagos cilíndricos; igualmente para su montaje sobre estas cajas de altavoces o intercomunicadores que existen en el mercado, sobre la placa frontal interior, se instalará el mismo por medio de unas patillas en forma de pletinas - que fijan al tubo que parten del mismo hacia la parte inferior, con sendos puntos de sujeción.

80

85

90

95 Conforme se ha descrito, se representa este aparato en el Plano que se acompaña, en el que, (1), es el aparato propiamente dicho que es una pieza de tubo cuadrado - protegida en su periferia interior con un elemento dieléctrico o aislante (9) en el que interiormente se instalarán las resistencias (10), y cuyas conexiones, pasando por -

814073

178171

5.-



100

el interruptor (6), por un cordón (8) provisto de una clavija irá a la toma de corriente de la red y en la parte opuesta del extremo del tubo, unos cables conectan con el piloto (5), que, iluminado, denuncia que está en servicio.

105

Una vez instalado el aparato por los puntos de sujeción, que son las patillas (4), sobre la carcasa elegida, éste es colgado sobre la pared simplemente con una escarpia por el oficio (13) dispuesto en el mismo, de manera que puede descolgarse con facilidad para el registro de la caja, limpieza o repuesto de pastillas; asimismo se ha previsto la facilidad de acceso, por cuanto esta caja acoplada en la parte posterior simplemente sujeta por los imanes (14), se desprende con facilidad, aunque también se ha previsto que en vez de imanes esta tapa pueda ir embisagrada. En el dibujo no se ven las ventanas de refrigeración, porque se representa el aparato visto por detrás y éstas están en el lado anterior del tubo cuadrado.

110

115

120

125

Se hace constar que el aparato se construirá con materiales idóneos, y necesariamente el tubo cuadrado donde se alojan las resistencias deberá ser de un material buen conductor, preferentemente metálico, dotado de aberturas para su refrigeración y asimismo que no se reivindica ningún tipo de carcasa, por cuanto precisamente se ha ideado que ésta sea de tipo comercial para que pueda ser instalado sobre la pared de un establecimiento y no resulte un aparato más, si no que estética y armoniosamente, sea igual a los que ya tienen instalados en el establecimiento, consiguiéndose que pase disimulada entre aquéllos y no recargue el conjunto.

125

Dada la simplicidad constructiva del aparato, hemos comprobado que simplemente con las dos patillas que compor

84073

178171

6.-



130

ta la caja que contiene la fuente de calor es suficiente para su instalación en la carcasa, siendo los puntos nuevos por los que se demanda protección, los consistentes en las siguientes

REIVINDICACIONES

135

1ª.- "Aparato ambientador, perfeccionado", caracterizado, porque destinado a ser colocado sobre carcasas comerciales, constructivamente tan solo se compone de un tubo cuadrado donde se aloja la fuente de calor, unos esparragos cilíndricos que emergen por el lado superior de este tubo y unas patillas verticales dispuestas desde el tubo - hacia la parte inferior con sus correspondientes taladros para sujetar el mismo sobre una carcasa de cualquier tipo.

140

2ª.- "Aparato ambientador, perfeccionado", caracterizado asimismo, porque dado que las resistencias están instaladas en el interior del tubo cuadrado convenientemente refrigerado, en el cual existe a su vez un elemento diéletrico aislante, las pastillas circulares dotadas de un orificio en el centro que se acoplarán en las vástagos del lado superior, reciben el calor indirectamente, lo que supone - que dure más la pastilla y no ensucie ni perjudique las - resistencias.

145

150

3ª.- "Aparato ambientador, perfeccionado", caracterizado asimismo porque este aparato está provisto adecuadamente de las conexiones precisas para ponerlo en marcha y para el aviso de servicio y asimismo de aquél tubo cuadrado parten verticalmente hacia la parte inferior unas patillas en forma de pletinas para sujetarlo mediante éstas por dos puntos sobre la carcasa elegida, yendo protegido en la parte posterior con un panel que a modo de tapa, facilita el

155

31-10-73

178171.7.-



160

registro para los recambios, por cuanto está encajada en la propia caja de la carcasa y sujeta en la misma embisagrada o mediante imanes.

4^{as}.- "APARATO AMBIENTADOR, PERFECCIONADO".

La presente Memoria, consta de SIETE HOJAS mecanografiadas a doble espacio, por una sola cara, de CIENTO SESENTA Y DOS LINEAS y UNA HOJA DE PLANOS para su mejor comprensión.

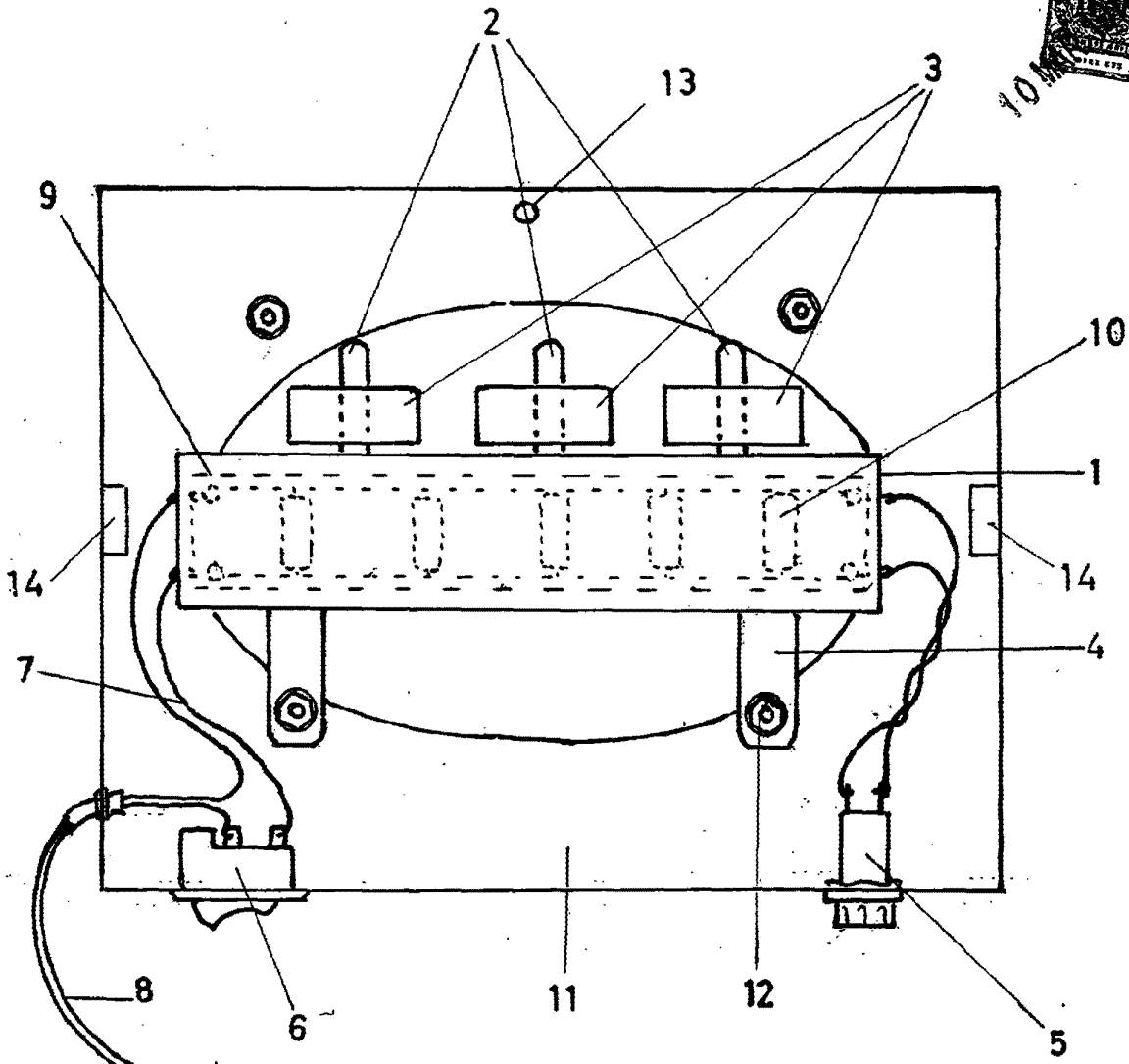
Madrid, 10 de marzo de 1.972,

P.A.

31-10-73



10 M



Escala variable
Madrid.

B. A.
[Handwritten signature]