

18.0.73

178130

op.



178130

SECCION TECNICA
CLASIFICACION
CLASE B28
SUBCLASE D

MODELO DE UTILIDAD

a favor de:

D. PEDRO TIÓ AUSIÓ, de nacionalidad española, con domicilio en TARADELL (Barcelona) Calle 23, s/n.

por:

"Máquina para cortar mármol".

---:oOo:---

Memoria descriptiva.

La presente patente de modelo de utilidad se refiere a una máquina para cortar mármol, de la que su novedad viene determinada por estructurarse con una apreciable reducción de peso, comparativamente a sus similares conocidas hasta la
5 fecha, y por la provisión de un sistema de apeo que, formando



cuerpo con el bastidor de la máquina, favorece en grado muy eficaz y económico el armado y desarmado de la máquina, así como sus diversos transportes a pie de obra.

A los efectos propuestos, esta máquina se constituye mediante una plataforma de base en la que, además de quedar afianzada una columna que es portadora de un cabezal en el que toman asiento el motor y el dispositivo portaabrasivos, la propia plataforma se prolonga con un apeo que se compone de dos viguetas divergentes, dispuestas para que encima de ellas pueda quedar sustentado y afianzado un marco en el que figuram sujetos dos carriles longitudinales paralelos sobre los que puede desplazarse, en uno y otro sentido, la bancada de apoyo de las piezas a cortar, sin que sea necesario, en ningún caso, proceder previamente al laborioso anclaje de los carriles sobre el piso, por cuanto basta un elemental nivelado de la base de apeo para que la máquina pueda entrar inmediatamente en funcionamiento.

Las particularidades sucintamente indicadas como características de la máquina que motiva este registro, pueden ser apreciadas con mayor detalle a través de la descripción de una forma de realización práctica que, a sólo título de ejemplo sin carácter limitativo, se expone a continuación relacionándola con una hoja de dibujos que se acompaña y en la que se representan dos figuras de las que:

La figura 1 muestra una vista en perspectiva de una máquina para cortar mármol, organizada de conformidad con la presente invención.

La figura 2 es una proyección en perfil de la misma máquina.



para acomodarlos a la anchura de las piezas que se trate de obtener por aserrado, bastando, para el buen funcionamiento de la máquina, la simple provisión de unos tacos -18- con los que se logra la imprescindible nivelación de la máquina.

5 Organizada en la forma descrita, la máquina se presta: no ya tan sólo para el eficaz aserrado de multitud de piezas diversas, sí que también para su rápido transporte y traslado a los puntos en que sea necesario su servicio, significándose en estos casos, tan frecuentes en obras de construcción, la
10 excepcional economía de tiempo y de mano de obra que suponen la idónea disposición del conjunto y su reducido peso.

 Descritas las particularidades que caracterizan a la máquina para cortar mármol que motiva el presente modelo de utilidad, deberá comprenderse que la misma es susceptible de
15 adquirir diversas variaciones de detalle, tanto constructivas como de forma y acabados, sin que por ello se altere la esencialidad del presente registro.

N O T A
=====

20 Se reivindica como objeto del presente modelo de utilidad:

 1.- Máquina para cortar mármol, que se caracteriza esencialmente por el hecho de que el conjunto de la máquina, constituido por un cabezal de corte y una mesa sustentante de las piezas a cortar, queda apoyado sobre una estructura común
25 que viene determinada por una plataforma de base de la que dependen la altura variable y la posición del dispositivo de corte, y por un apeo que está constituido por dos elementos rígidos

104673

7/8130

- 5 -

23 FEB.



y resistentes que parten de la misma plataforma, en sentido divergente con relación a la columna a lo largo de la cual se desplaza el cabezal y paralelamente al mismo con longitud suficiente para que sobre este apeo pueda quedar apoyada y sujeta
5 una armazón que comprende los carriles sobre los que se desplaza, en uno y otro sentido a tenor de los oportunos órganos de gobierno, un carro que es portador de la mesa de trabajo sustentante de las piezas a cortar, que se desplaza transversalmente a dicho carro.

10 2.- Máquina para cortar mármol.

Esta memoria consta de cinco páginas escritas por una sóla cara.

BARCELONA, 23 de Febrero de 1.972

P.A.

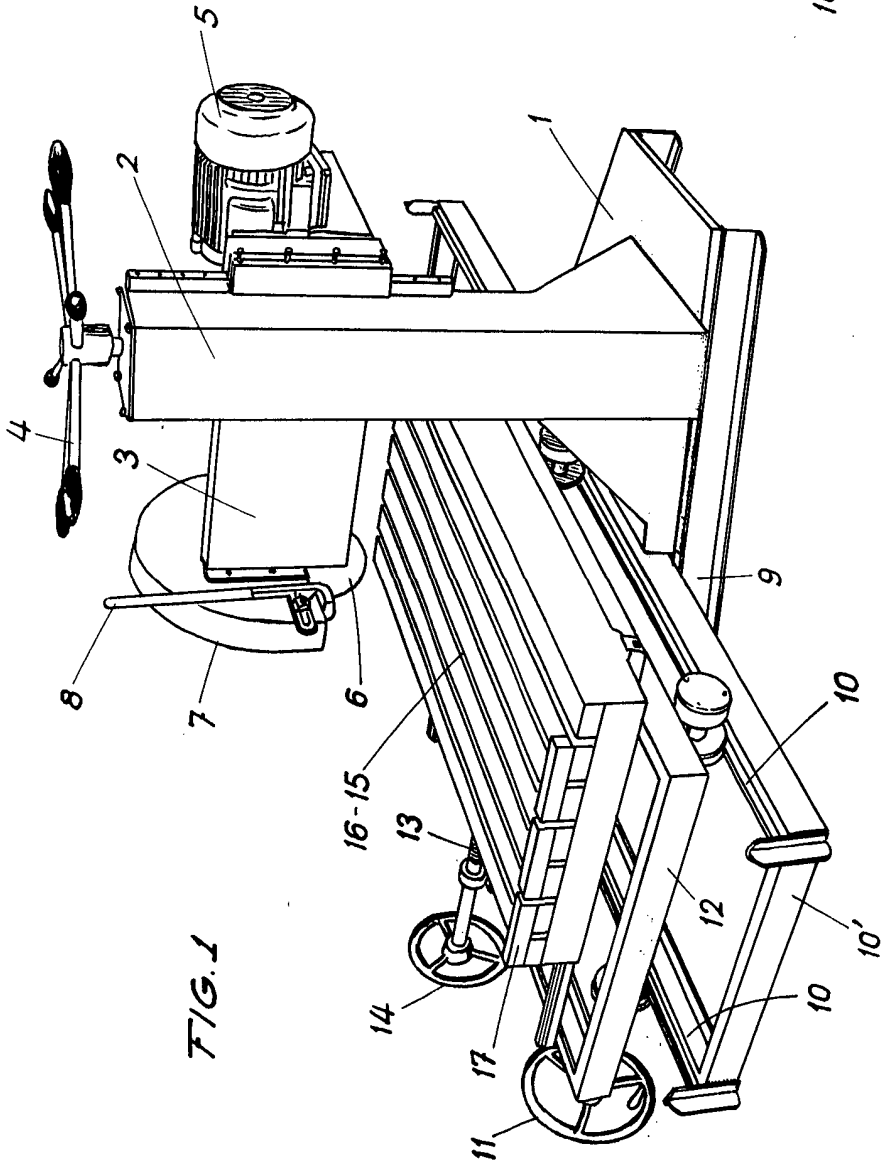


FIG. 1

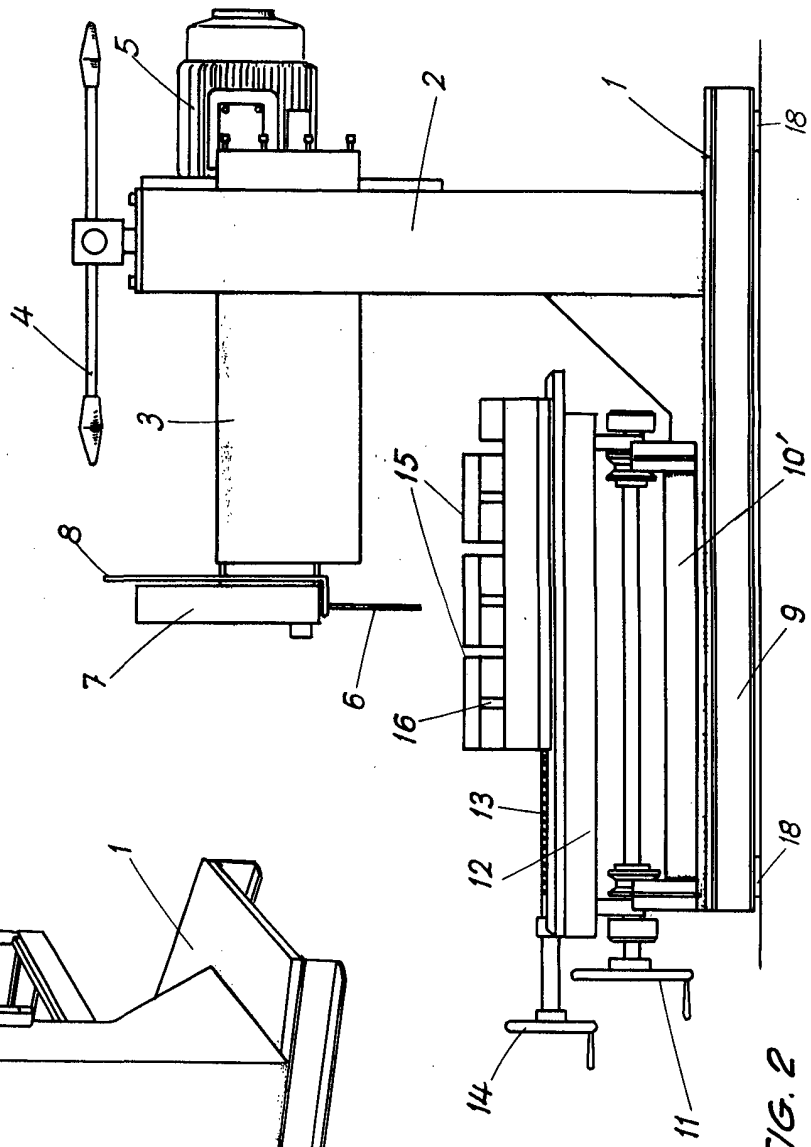


FIG. 2

pat. autorizada