

27:6:73

177923



177923

MARCA CLASE B65 MODELO D

MEMORIA DESCRIPTIVA

para solicitar

PATENTE DE MODELO DE UTILIDAD

e n

E S P A Ñ A

Por VEINTE años

por: "EMBALAJE PARA CALZADO"

A nombre de:

CARTONAJES PLA, S.L., de nacionalidad
española.

domiciliada en:

ARNEDO (Logroño), c/. General Franco, 17

=====

El objeto de la presente solicitud de Patente de Modelo de Utilidad, se refiere a una caja embalaje para calzado, cuyas características de novedad le confieren la calidad de aportar, a la función a que se destina, las siguientes ventajas:

5

27:6:73

177923



a.- posibilita que el comprador disponga en su do
micilio, por simple cortado de unas aletas, de unos cajones
donde guardar comodamente los zapatos.

10

b.- estos dispositivos son apilables, pudiendose -
constituir conjuntos en los que se guarden los zapatos y cal
zado de la familia, con posibilidad de clasificacion y orde
nación.

c.- permite reducir al minimo el espacio destinado
a guardar el calzado.

15

d.- acelera el envasado en las fábricas, haciendo
lo rápido y comodo, eliminando salientes.

e.- determina, en las tiendas, gran ahorro de tiem
po, ya que no es necesario sacar el cuerpo interior de la ca
ja para extraer los zapatos, siendo simplemente sacar la ale
ta de paratapa y sale así el par.

20

En la adjunta hoja de planos, para facilidad de -
la descripción, a título de ejemplo y sin caracter limitativo
alguno, por lo tanto, se ha representado una forma preferida
de realización del embalaje que se preconiza.

25

La figura 1 representa el desarrollo plano de la
caja envolvente.

La figura 2 representa el desarrollo plano de la
parte cajonera deslizante interior y

30

La figura 3 representa una perspectiva de un enva
se, en posición ~~de~~abierto.

35

Este embalaje, como puede apreciarse, comprende -
una parte exterior envolvente paralelepípedica (1) con una -
cara abierta constituyendo un alojamiento tubular dentro del
que, susceptible de deslizamiento, va otra parte, o cuerpo,
(2), que imparte resistencia a la caja y que posee, en una ca

27.6.73

177923



40 ra, de unas aletas (3) unidas por medio de trepados o hendi-
dos que posibilitan su separacion fácil y cómoda, llevando -
ademas una solapa (4) con labio (5) que constituye el frente
de la caja, cerrandola, pero con tolerancia de extracción pa
ra sacar, por deslizamiento, el cuerpo interior, tal como se
ve en la figura 3.

45 Este modelo es realizable en cualesquiera tamaños
y materiales adecuados, siendo susceptible de toda clase de
modificaciones de detalle, en tanto que estas no alteraren -
su fundamento.

--:-- N O T A --:--

50 Los puntos de invención propios y nuevos que se -
presentan para que sean objeto de este registro de Patente -
de Modelo de Utilidad, en España, por veinte años, son los -
siguientes:

55 1º.- Embalaje para calzado, caracterizado por que
comprende un cuerpo envolvente, paralelepípedo, con una ca
ra frontal abierta, en el cual, con tolerancia de deslizamien
to, entra otro cuerpo provisto, en la cara coincidente con la
abierta del cuerpo envolvente, de aletas, separables por fa-
cilitarlo un hendido o trepado, y solapa con labio.

2º.- "EMBALAJE PARA CALZADO"

60 Tal y como se ha descrito en la memoria que ante-
cede y para los fines que se han especificado, representado
en el dibujo que seacompaña.

Consta la presente memoria descriptiva de tres ho
jas escritas a máquina por una sola cara.

Madrid, 4 de Marzo de 1.972

DOMINGO DIAZ UNGRIA

P.E.

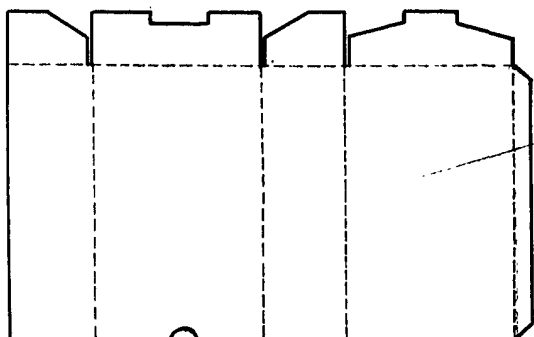


FIG-1

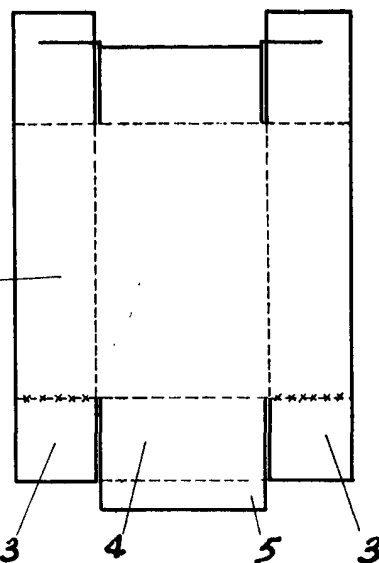


FIG-2

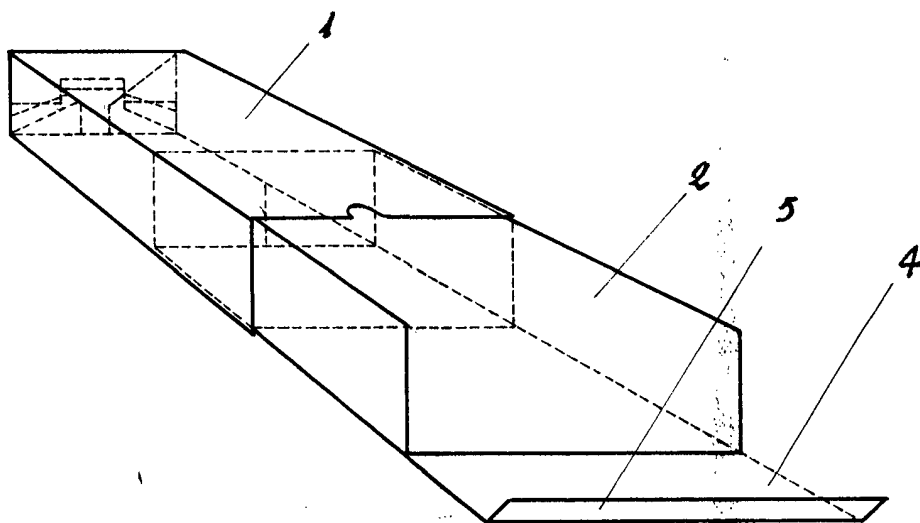


FIG-3

ESCALA VARIABLE