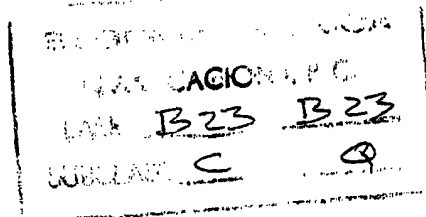


73



177270

177270



MEMORIA DESCRIPTIVA

para solicitar

PATENTE DE MODELO DE UTILIDAD

e n

E S P A Ñ A

Por VEINTE años

Por "CABEZAL MULTIPLE PARA FRESADORAS-
COPIADORAS".

A nombre de:

DON RAMON SUBIRANA QUEROL, de nacionalidad
española.

Domiciliado en:

SABADELL(Barcelona).-c/.General Vives,nº 43.

=====

El objeto de la presente solicitud de Patente de Modelo de Utilidad, se refiere a un cabezal múltiple para fresadoras-copiadoras, cuyas características de novedad le confieren la cualidad de aportar, a la función a que se -- destina, las ventajas derivadas de que es de montaje senc-



llo y de que resulta fácil y cómodo reproducir, en un número igual al de cabezales motores de que disponga la fresadora-copiadora, tallas de cualquier forma o estilo, con la máxima fidelidad y exactitud.

10

En la adjunta hoja de planos, para facilidad de la descripción, a título de ejemplo y sin carácter limitativo alguno, por lo tanto, se ha representado una forma preferida de realización del cabezal que se preconiza.

15

La figura 1 representa una vista en alzado lateral.

La figura 2 representa una vista en alzado frontal

La figura 3 representa un detalle de la fijación del punzón guía.

20

Como puede apreciarse, esta cabezal consta de un soporte (1) con cabezales secundarios porta-herramientas (2) acoplados a unos largueros (3) mediante unión articulada y regulable (4), siendo portador dicho soporte (1) de otro cabezal (5) dotado de dispositivo de fijación (6) para el punzón guía (7).

25

Los largueros (3) van montados oscilantes, mediante pasadores (8) sobre un eje (9) basculante, en sus extremos, en muñones (10) susceptibles de enchufe en soportes (11) fijos a la fresadora.

30

En los extremos de los largueros (3) van montados oscilantes los electromotores (12) sobre articulación regulable (13), estando dotados de resortes tensores (14) que, por un extremo (15) se unen al motor y por el otro (16) se unen a un saliente (17) solidario con los largueros (3).

35

Los motores (12) accionan a los cabezales (2) mediante transmisiones a correa (17).



Este modelo es realizable en cualesquiera tamaños y materiales adecuados, siendo susceptible de toda clase de modificaciones de detalle, en tanto que estas no alteraren su fundamento.

40

--: N O T A --:

Los puntos de invención propios y nuevos que se presentan para que sean objeto de este registro, de Modelo de Utilidad, en España, por veinte años, son los siguientes:

45

1º.- Cabezal múltiple para fresadoras-copiadoras, caracterizado porque consta de un soporte en el que articulan porta-herramientas acoplados a unos largueros, articuladamente, llevando el soporte asiento para fijación del dispositivo portapunzón guía, yendo estos largueros --
50 montados oscilantes sobre un eje, mediante pasadores, poseyendo este eje tolerancia de giro parcial sobre soporte fijos a la fresadora, en virtud de muñones enchufables en dichos soportes.

55

2º.- Cabezal múltiple para fresadoras-copiadoras, según reivindicación anterior, caracterizado porque en los extremos de los largueros, oscilantes y tensados por resortes, van electromotores que accionan a los porta-herramientas por transmisiones a correa.

60

3º.- Cabezal múltiple para fresadoras-copiadoras.

Tal y como se ha descrito en la memoria que antecede y para los fines que se han especificado, representado en el dibujo que se acompaña.

Consta la presente memoria descriptiva de --

548:73

177270



65

cuatro hojas escritas a máquina por una sola cara.

Madrid, 16 de Febrero de 1.972.-

~~DOMINGO DÍAZ UNGRIA~~
~~P. P.~~

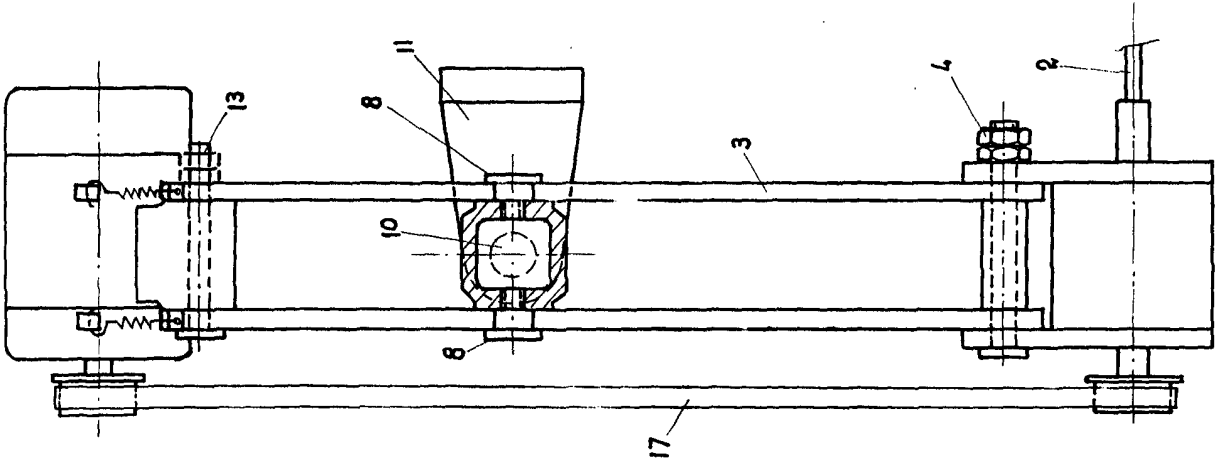


FIG-1

Escala Variable

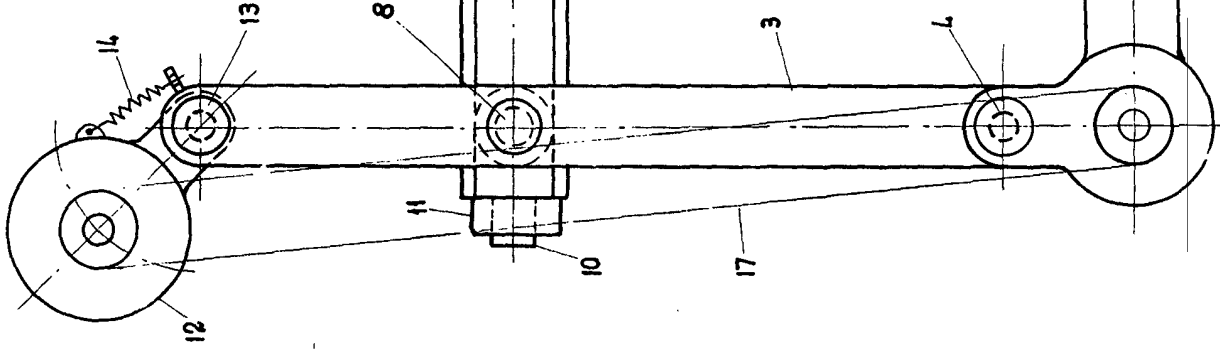


FIG-2

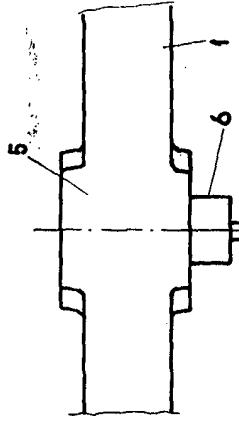


FIG-3

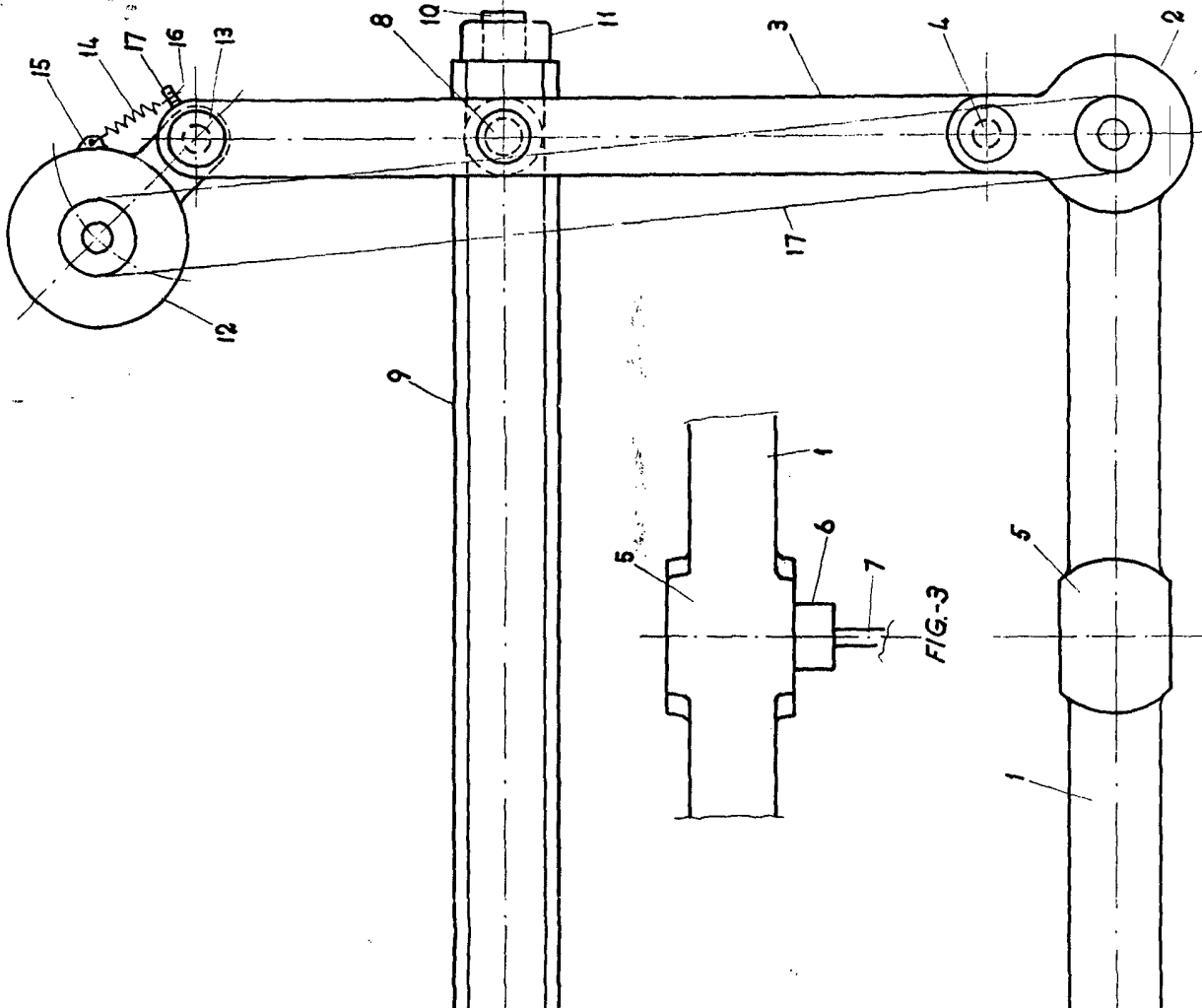


FIG-4

