

177192



MEMORIA DESCRIPTIVA
DEL PRIMER
CERTIFICADO DE ADICION
ALA

Patente de Invención nº 175.515, que le fué expedida en 30 de Octubre de 1.946, por "Una máquina clasificadora de aceitunas por tamaños".

a favor de DON MANUEL MONTERO CANTILLON
de nacionalidad ESPAÑOLA
residente en SEVILLA.- Segura nº 4

por "MEJORAS EN EL OBJETO DE LA PATENTE PRINCIPAL"



1947

177192

5 Las mejoras que se tratan de proteger en este Certificado de Adición se refieren exclusivamente a las duelas que forman el recipiente tronco-cónico giratorio en que tiene lugar la clasificación por tamaños de las aceitunas.

10 En la patente principal las duelas o fracciones de la superficie cónica del tambor, eran cada una de una pieza y tenían una forma trapezoidal, llevando los lados mayores de esos trapecios alargados unas escotaduras o rebajos, que al unirse cada dos duelas, se correspondían para dejar aberturas alargadas entre cada dos duelas, por las que quedaba libre el paso de la aceituna según allí se explicó.

15 En la mejora que se trata de proteger con este certificado de adición, las duelas ocupan la misma posición que en la patente principal, pero en vez de ser, como allí, de una sola pieza de forma trapezoidal, con escotaduras en los lados mayores, están divididas en trozos.

20 Para mejor inteligencia de esta descripción se acompaña una hoja de plano en la que la fig. 1 representa una vista en planta del tambor clasificador, y

25 La fig. 2, representa una fracción de duela, en la que se ven dos trozos de los que forman la duela, pudiendo estas fracciones de duela repetirse en la misma forma hasta alcanzar la longitud total de la duela.

30 En este caso los trozos de la duela tienen una forma muy alargada, hexagonal formando los dos lados menores entre sí, como se ve en la figura, un ángulo

177192



aproximadamente de noventa grados.

Entre cada dos trozos de la duela se coloca un
taco, de mayor anchura que la duela, encastrandolas
en la forma que indica la fig. 2, con los vértices V
5 de los trozos de duelas, introducidos en los canales
V que al efecto llevan los tacos C, de manera que por
la mayor anchura de los tacos C, los bordes de los
trozos A y B de las duelas no llegan a ponerse en con-
tacto, dejando espacios entre cada dos duelas comple-
10 tas para paso de la aceituna del interior al exterior
del clasificador, espacios que están representados en
D en la figura 1.

Los sunchos de hierro que hacen el apriete del
conjunto del tronco de cono que forma el clasificador
15 pasan sobre los tacos de apoyo C inmovilizando el con-
junto.

N O T A

Se reivindicacion como propios y nuevos para que
sean objeto de un primer certificado de adición a la
20 Patente nº 175.515, los puntos siguientes:

1.- En una máquina de clasificar aceitunas por
tamaños la disposición de las duelas que forman el
bombo clasificador divididas en trozos longitudinal-
mente, unidos unos a otros por tacos de mayor anchu-
25 ra, que los hacen quedar separados de los trozos que
forman las duelas adyacentes a ellos, quedando así
por lo tanto huecos entre las duelas que permiten el
paso de la aceituna del interior del clasificador al
exterior, para su clasificación.

30 2.- En una máquina de clasificar aceitunas por

177192



tamaños, según la reivindicación 1, la disposición para fijar los trozos de duela para formar cada duela completa, consistente en canales de los tacos en que se encastran los lados menores de cada trozo de duela.

5

3.- En una máquina de clasificar aceitunas por tamaños, según las reivindicaciones 1 y 2, la disposición para afianzar el conjunto por zunchos de hierro que pasan sobre los tacos de unión de unos trozos con los siguientes que forman cada duela.

10

4.- MEJORAS EN EL OBJETO DE LA PATENTE PRINCIPAL.

Todo conforme se describe en la memoria que antecede se ilustra como ejemplo de ejecución en el plano unido a ella y se reivindica en su Nota.

15

Esta memoria consta de cuatro hojas foliadas y escritas a máquina por una sola cara y una hoja de plano.

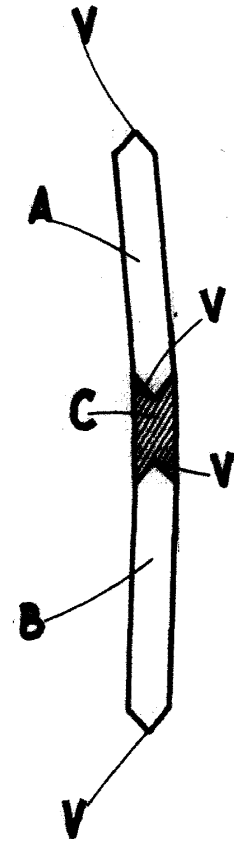
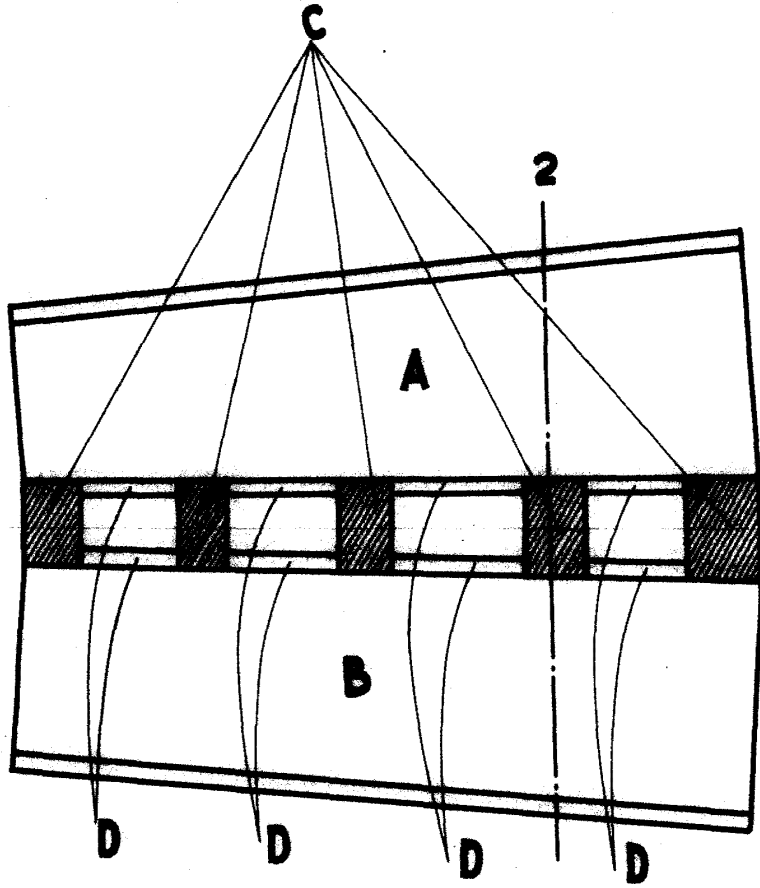
Madrid, 11 de Marzo de 1.947

Manuel Montero Cantillón

P. A.

TAVIRA Y BOTELLA

1/1/192



MADRID 14 DE MARZO DE 1947
"MANUEL MONTERO CANTILLON"

TARINA Y DISEÑA

Manuel Montero Cantillon