

177005

177005

0.9032



177005 MODELO DE UTILIDAD

MEMORIA DESCRIPTIVA

sobre:

"UN LLAVERO"
=====

Solicitante: UNISTO, S.A.,
entidad española, establecida en
TARRASA (Barcelona),
Doctor Ventalló, 5.



La presente solicitud se refiere a un llavero, del tipo de los que comprenden un cuerpo colgante y una anilla, ambos de cualquier configuración y unidos entre sí por un elemento de unión, tal como una cadena.

5 En su esencia, el citado llavero se caracteriza porque el cuerpo colgante mencionado lleva practicada una cavidad angosta, a modo de canal, cuya boca está provista de un reborde en escalón que la hace más estrecha que el resto de la cavidad, en tanto que el citado elemento de unión está
10 provisto, en su extremo opuesto al de la anilla, de un órgano de enchufe adaptado para ser introducido por completo en la cavidad del cuerpo colgante y constituido por una punta rígida dotada de un diente a modo de resorte, de manera que la punta rígida puede introducirse fácilmente en la citada
15 cavidad del cuerpo colgante, pero su extracción es impedida al topar el extremo del diente a modo de resorte contra el reborde en escalón de la boca de la cavidad angosta.

En los dibujos adjuntos se ilustra, a título de ejemplo no limitativo, una forma de realización del llavero de que
20 se trata;

La Fig. 1 muestra una vista en alzado frontal de las dos mitades de que se compone el cuerpo colgante del llavero en la forma de realización representada;

la Fig. 2 ilustra una vista en alzado de la anilla y del
25 elemento de unión, separados del cuerpo colgante pero en posición correlativa de encaje con este último;

la Fig. 3 representa una vista análoga a la de la Fig. 2,



177005

pero con el órgano de enchufe encajado en la cavidad del cuerpo colgante; y

la Fig. 4 es una vista en sección y a escala ampliada, según IV-IV de la Fig. 3.

5. En la forma de realización representada, puede apreciarse que el cuerpo colgante 1, unido a la anilla 2 por un elemento de unión 3, que en este caso es una cadena, está constituido por dos mitades iguales 4 y 5, preferentemente moldeadas de una sola pieza, de material plástico rígido, provistas de sendas ranuras 6 y 7. Cada una de estas ranuras 6, 7 lleva dispuesto en uno de sus extremos un correspondiente saliente 8, 9.

Dichas mitades 4 y 5 se unen mutuamente, por ejemplo por pegado, determinando las ranuras 6 y 7 una cavidad angosta 10 en la que puede introducirse un órgano 11 de enchufe, fijado al extremo de la cadena 3.

El citado órgano de enchufe 11 está constituido por una punta rígida 12 provista de un diente 13 a modo de resorte, preferentemente constituido por embutición de una porción del material que constituye la punta rígida, preferiblemente metálica.

Se hace constar que todo cuanto no altere, cambie o modifique lo esencial del llavero descrito, puede quedar sometido a variaciones de detalle.

25

N O T A

El Modelo de Utilidad que se solicita recae sobre las siguientes reivindicaciones.



1^a.- Un llavero, del tipo de los que comprenden un cuerpo colgante y una anilla, ambos de cualquier configuración y unidos entre sí por un elemento de unión, tal como una cadena, caracterizado porque el citado cuerpo colgante
5 lleva practicada una cavidad angosta, a modo de canal, cuya boca está provista de un reborde en escalón que la hace más estrecha que el resto de la cavidad, en tanto que el citado elemento de unión está provisto, en su extremo opuesto al de la anilla, de un órgano de enchufe adaptado para ser intro-
10 ducido por completo en la cavidad del cuerpo colgante y constituido por una punta rígida dotada de un diente a modo de resorte, de manera que la punta rígida puede introducirse fácilmente en la citada cavidad del cuerpo colgante, pero su extracción es impedida al topar el extremo del diente a modo
15 de resorte contra el reborde en escalón de la boca de la cavidad angosta.

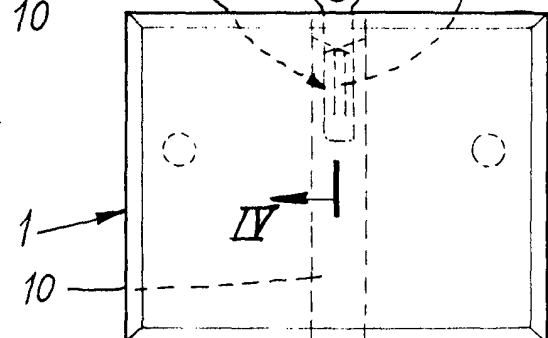
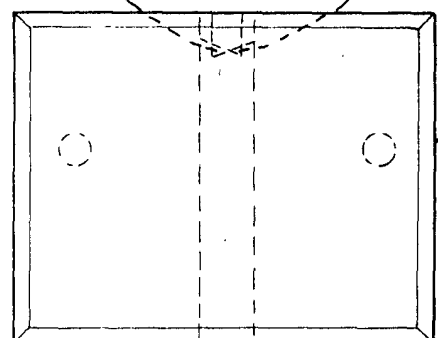
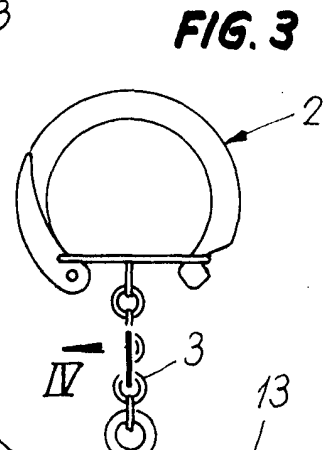
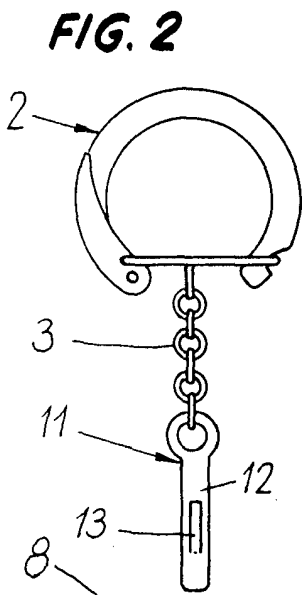
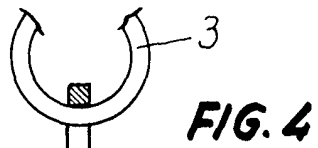
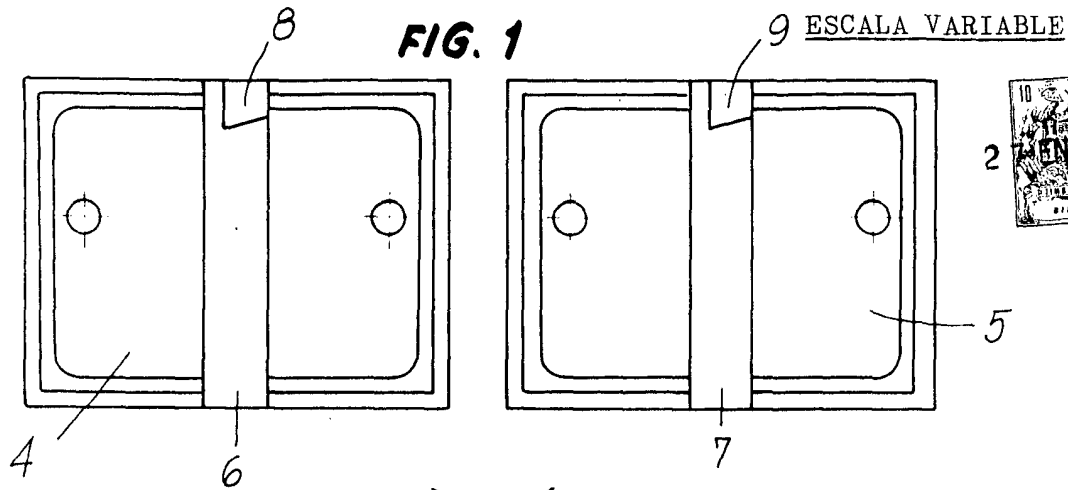
2^a.- UN LLAVERO,

tal y como queda descrito y reivindicado en la presente memoria, que consta de cuatro hojas mecanografiadas por una sola
20 cara y de una lámina de dibujos.

BARCELONA, 27 de Enero de 1972.

UNISTO, S.A.
P.P.

J. GOMEZ-ACEBO Y MODET
p. p. Fdo.: E. Ferragüela Colón



BARCELONA, 27 de Enero de 1972
 UNISTO, S.A.
 P.P. J. GOMEZ-ACEDO Y MODET

P. p. Fdo: E. Ferrañuela Colán