

20:3:73

176367



SECCION TRONCAL
CLASIFICACION N.º 10
CLASE F24
SUBCLASE C

176367

MODELO DE UTILIDAD

por VEINTE años

cuyo privilegio se solicita para España,
sus territorios y plazas de soberanía, a
favor de:

GRADOMAR, S. A.

entidad de nacionalidad española, domici-
liada en Barcelona, calle Tuset, núm. 8-10,
relativo a:

"APARATO CALEFACTOR"

=====

20:3:73

176367



MEMORIA DESCRIPTIVA

- La presente invención se refiere a un aparato calefactor, utilizable para cocinar y para calentar, permitiendo una afinada regulación del efecto calefactor, mediante distanciaci3n sin escalonamiento entre el soporte para los platos y los elementos calentadores, contrariamente a cuanto ocurre en los aparatos corrientemente empleados. Adem3s, se incluyen ciertos detalles constructivos que mejoran las posibilidades de empleo y proporcionan unos resultados m3s satisfactorios. - - - - -
- 5.
10. El aparato calefactor de referencia, se caracteriza porque est3 constituido por un armaz3n vertical, que, en su parte superior, posee un soporte fijo provisto de elementos calefactores orientados hacia abajo, y por un soporte m3vil para los recipientes guiado en dicho armaz3n, cuyo soporte es regulable en altura sin escalonamiento, para lograr la distanciaci3n adecuada con respecto a los citados elementos calefactores, en orden a recibir la acci3n de tales elementos con la intensidad precisa para la cocci3n de los alimentos sitos en los recipientes, cuyo soporte m3vil es susceptible de ser complementado con otros elementos calefactores para el calentado de los expresados recipientes, todo ello de manera que los efectos de calefacci3n son objeto de combinaci3n a voluntad. - - - - -
- 15.
- 20.

El soporte m3vil consta de una parrilla, potestativamente dotada de una envoltura de material resistente al calor, tal

20:3:73

176367



como teflón o similar, sobre la que se colocan los recipientes, disponiéndose debajo de aquella parrilla potestativamente unos elementos calefactores. - - - - -

5. El desplazamiento vertical del soporte móvil, se efectúa en forma continua sin escalonamientos mediante dispositivos mecánicos, del tipo que comprende el husillo rotativo y la cadena sin fin. - - - - -

10. Otros objetos y características de la invención se irán dando a conocer en detalle a lo largo de la descripción que sigue, haciendo referencia a los dibujos ilustrativos que la acompañan. En los dibujos: - - - - -

Figura 1, representa, visto en alzado frontal, un aparato calefactor, según esta invención. - - - - -

15. Figura 2, representa el mismo aparato, visto en planta por la parte superior, con seccionado por una línea II-II de la figura anterior. - - - - -

Figura 3, representa el aparato en cuestión, visto en alzado lateral. - - - - -

20. Figura 4, es una vista análoga a la de la figura anterior, en que el soporte móvil posee elementos calefactores propios.-

Figura 5, representa, visto en alzado lateral, un aparato en el que la elevación de la parrilla se efectúa con escalonamientos, lo que se trata de evitar con la presente invención.-

25. Figura 6, representa, visto en perspectiva, un aparato según la invención. - - - - -

20:3:73

176367



5. El aparato calefactor de referencia, consta de un armazón soportante rígido 1, preferentemente de acero inoxidable, apto para ser objeto de sustentación en un muro, presentando en su parte superior un soporte fijo 2 para elementos calefactores 3, y de un soporte móvil 4 para recipientes (platos, sartenes, cuencos, cazuelas, bandejas, etc.), con alimentos a cocinar o a calentar. - - - - -

10. El armazón 1 consta de un marco con montantes verticales 5 y largueros 6; en dichos montantes 5 se incluyen unas guías acanaladas 7 para los desplazamientos del soporte móvil 4. - -

15. El soporte fijo 2 consta de una carcasa 8 abierta inferiormente, solidaria al armazón 1, en la que se alojan los elementos calefactores 3 formados por tubos de rayos infrarrojos; en la parte superior hay un larguero de refuerzo 9 de perfil en U. Los elementos calefactores 3 se alimentan a través de una conexión 10 con clavija 11 para enchufe. - - - - -

20. El soporte móvil 4, en su realización más simple, consta de una panilla 12 la cual posee unos guardamanos laterales 13 y se relaciona solidariamente con un larguero 14 que se desplaza entre las guías 7 de los montantes 5 del armazón fijo 1. - -

La panilla 12 puede estar provista de un recubrimiento formado por una envoltura 15 de teflón u otro material resistente al calor. - - - - -

25. En ciertos casos, el soporte móvil 4 se complementa con unos elementos calefactores 16, situados en una envoltura 17 abierta por la parte superior, siendo alimentados a través de una conexión 18 con clavija 19 para enchufe. - - - - -

23:3:73

47:367



5. Los desplazamientos del soporte móvil 4, en sentido vertical, se realizan por un mecanismo de husillo 20 unido a un volante inferior 21 de accionamiento manual, y acoplado a un cuerpo 22 con fileteado interior y unido al larguero 14 de dicho soporte 4. Los movimientos de elevación o descenso del soporte 4, se logran con la precisión que se desee en cada caso. - - - - -

10. También se pueden obtener los desplazamientos del soporte móvil 4 con un juego de cadenas sin fin, accionados por ruedas de cadena, y que arrastra el citado soporte. - - - - -

15. En la figura 5 se representa una realización de un aparato calefactor cuyo soporte móvil se desplaza verticalmente con escalonamientos, lo cual se trata de eludir con la presente invención. En dicho aparato se prevé que el soporte móvil 4 posee en cada extremo un brazo 23 que se relaciona con una disposición de elevación graduada, formado por una serie de salientes 24 provistos de un soporte para empuje de una bola 25, permitiendo aplicar dichos brazos una cola acodada 26 entre salientes consecutivos, con retención por medio de la correspondiente bola que presiona y aloja en un encaje al efecto de la mencionada cola 26. - - - - -

20.

25. Como se desprende de la anterior descripción, las posibilidades del presente aparato son de gran amplitud, tanto en el cocinado de viandas como en el simple calentamiento de las mismas colocadas sobre el soporte móvil 4, mediante las oportunas combinaciones de los elementos calefactores superiores 3 e inferiores 16, jugando con la adopción de la conveniente altura en cada caso para un mayor o menor acercamiento de los

20:3:73

176367

31



recipientes contenedores a los calefactores superiores 3. - -

5. Describas convenientemente las características de la invención, se hace constar que en la misma podrán introducirse cuantas variantes de detalle pueda aconsejar la experiencia, siempre que con ello no se modifique la esencialidad de la misma que es la que se resume y concreta en las reivindicaciones que siguen. - - - - -

NOTA

10. Se declaran de novedad, utilidad y propiedad para España, sus territorios y plazas de soberanía, las siguientes: - - - -

REIVINDICACIONES

15. 1.- Aparato calefactor, caracterizado porque está constituido por un armazón vertical, que en su parte superior posee un soporte fijo provisto de elementos calefactores orientados hacia abajo, y por un soporte móvil para recipientes, guiado en dicho armazón, apto para su regulación continua en altura sin escalonamiento, para la deseada distanciación con respecto a los citados elementos calefactores, en orden a recibir con la adecuada intensidad la acción de tales elementos sobre el contenido de los recipientes, disponiendo, potestativamente, 20. el mencionado soporte móvil de otros elementos calefactores para el calentado de los expresados recipientes, todo ello de manera que los efectos de calefacción son objeto de combinación a voluntad. - - - - -

25. 2.- Aparato calefactor, según la reivindicación anterior, caracterizado porque el soporte móvil consta de una parrilla

20.3.73

76387



potestativamente dotada de una envoltura de material resistente al calor, tal como el teflón o similar, sobre la que se colocan los recipientes, pudiendo ser complementada dicha parrilla con elementos calefactores inferiores. - - - - -

5. 3.- Aparato calefactor, según la reivindicación primera, caracterizado porque el desplazamiento vertical del soporte móvil, se efectúa mediante dispositivos mecánicos de movimiento continuo, del tipo que comprende el husillo rotativo y los juegos de cadenas sin fin. - - - - -

10. 4.- "APARATO CALEFACTOR". - - - - -

Todo ello conforme se describe y reivindica en la presente memoria que consta de ocho hojas, foliadas y mecanografiadas por una sola de sus caras, y de seis figuras que la ilustran.

BARCELONA, 31 DIC. 1971

P. A. M. CURELL SUÑOL

M. Curell Suñol

FIG. 1

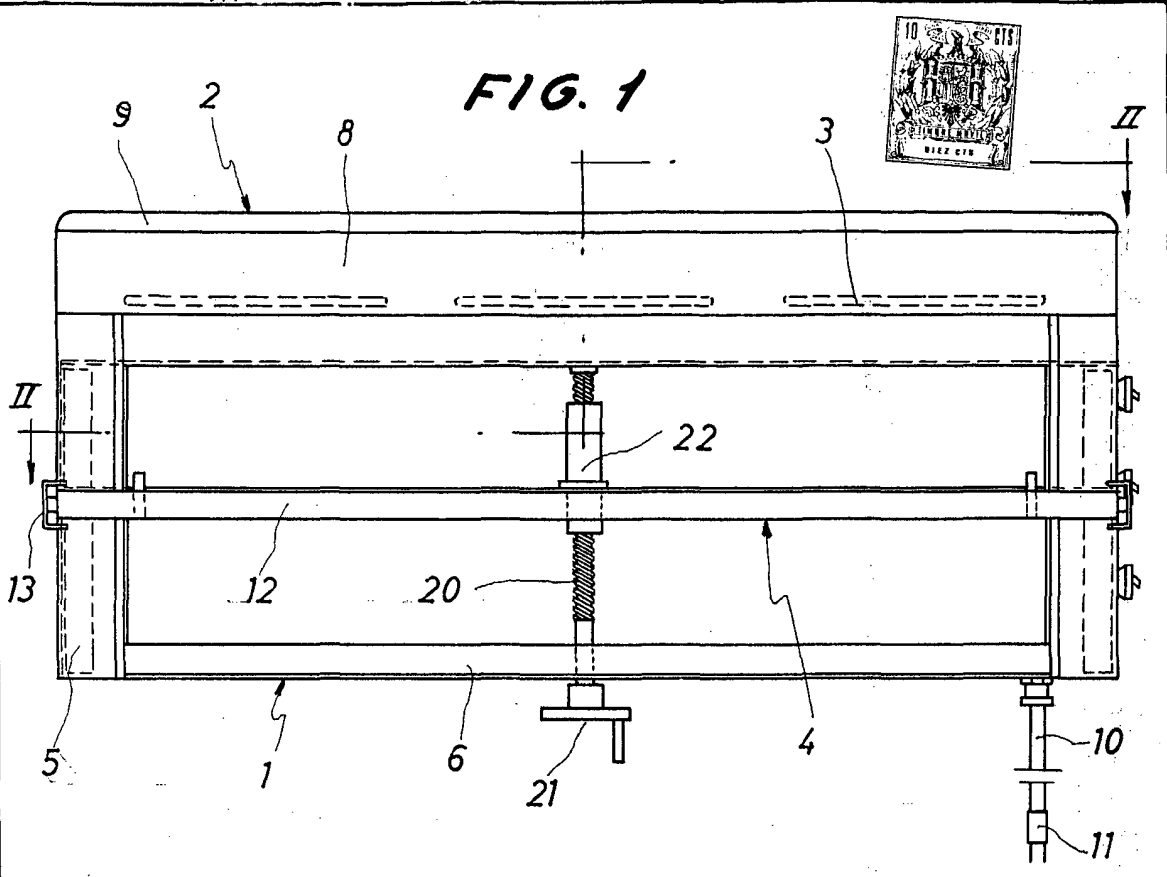
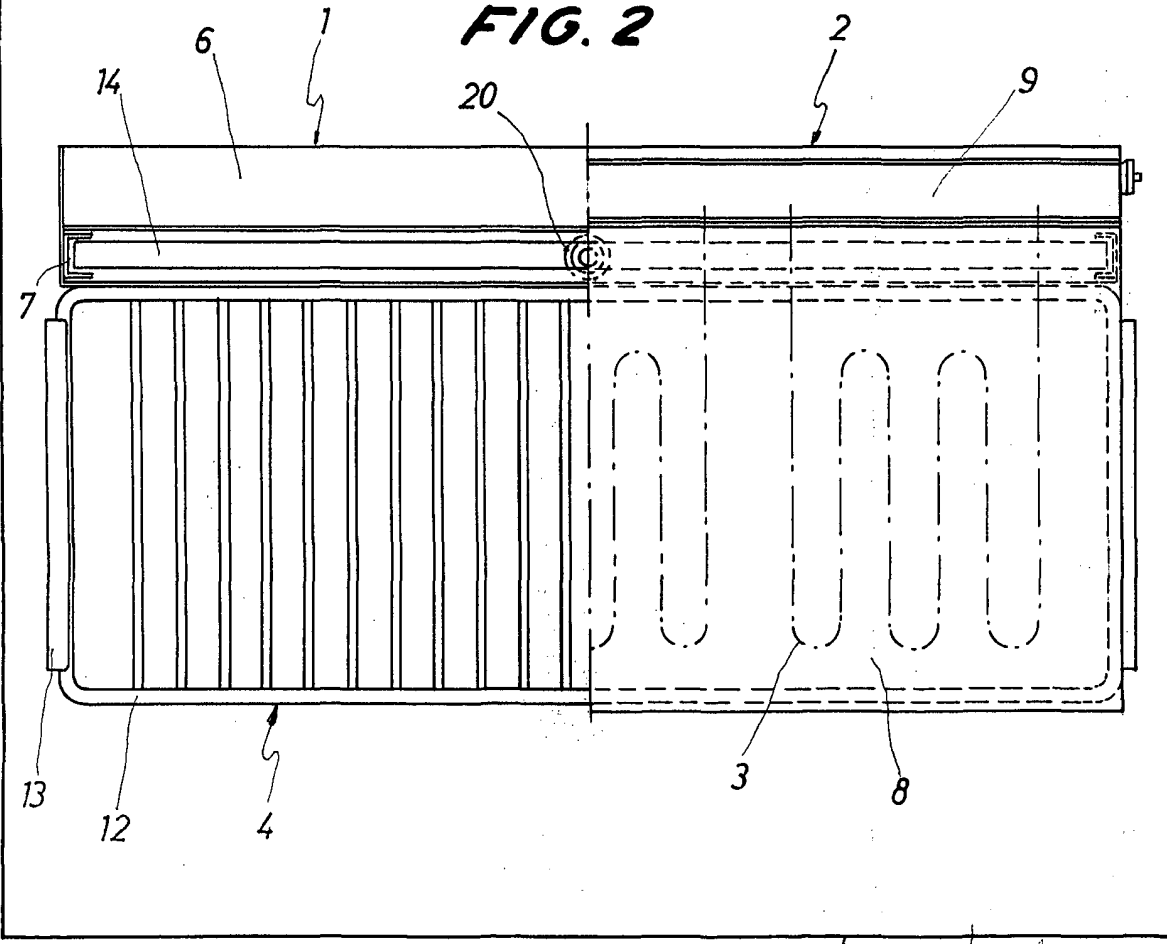


FIG. 2



Man. in d.n.



FIG. 3

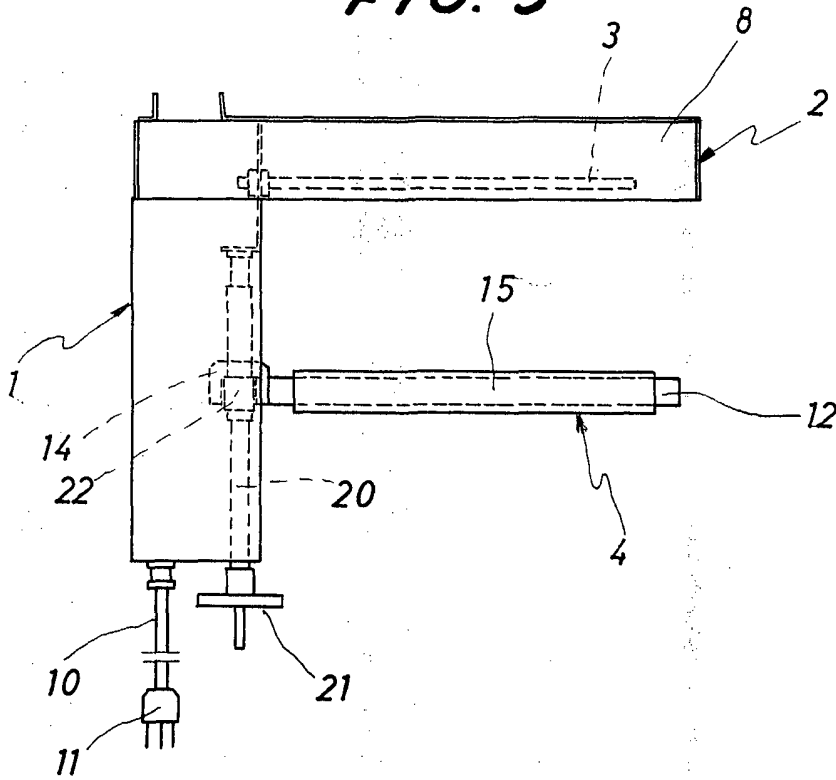
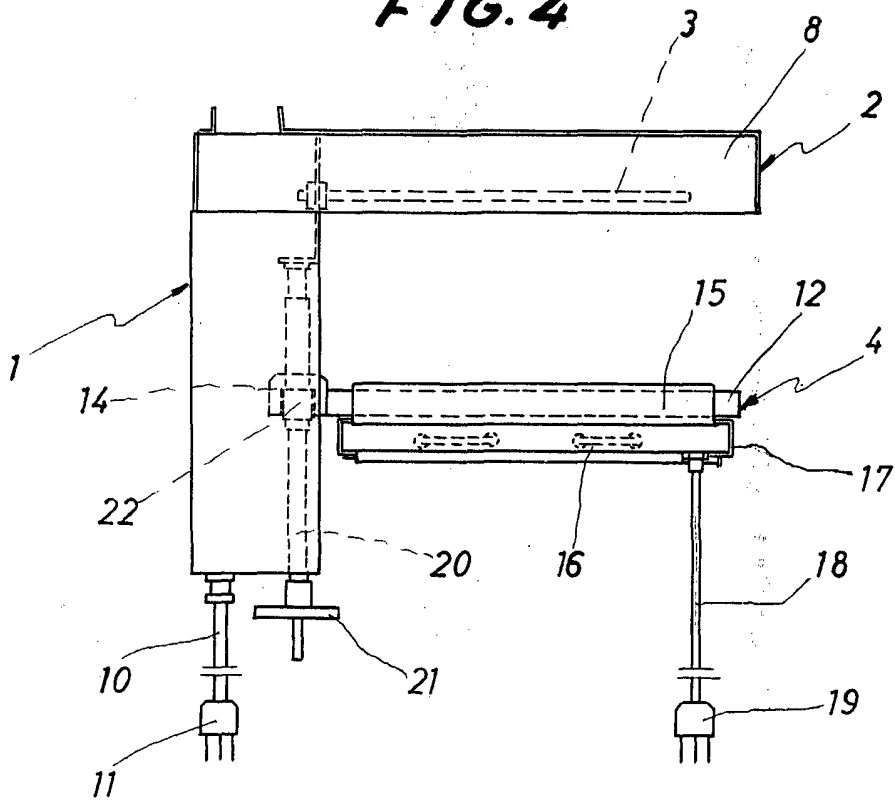


FIG. 4



Wm. Brown

FIG. 5

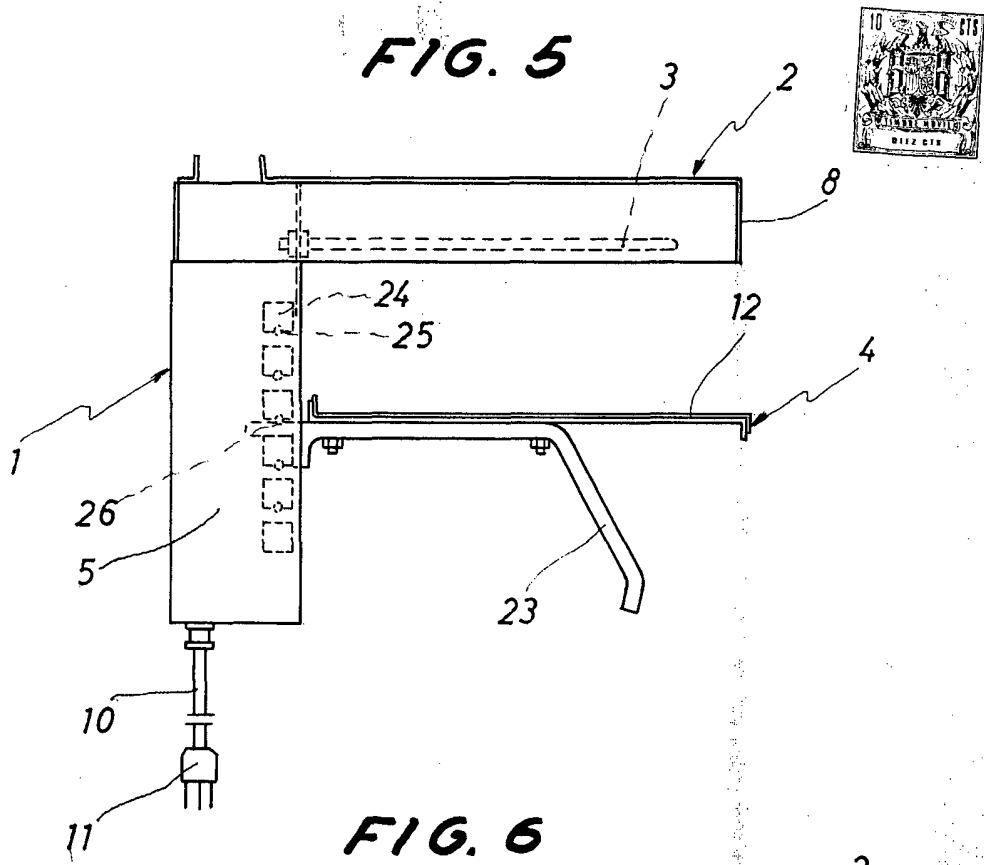


FIG. 6

