

AD ORIGINAL

175949



175949

SECCION TECNICA
CLASIFICACION I. P. C.
CLASE <u>B65</u>
SUBCLASE <u>D</u>

MEMORIA DESCRIPTIVA

correspondiente a la solicitud de concesión de un.....

MODELO UTILIDAD

SOLICITANTE: D. ROLANDO CABEZON JIMENEZ, de naciona
lidad española

RESIDENCIA: Guillén de Brocañ, s/n-LOGROÑO-

ENUNCIADO: "ENVASE PLEGABLE PARA PINZAS DE
ROPA".

Prioridad: Patente n.º del

BAD ORIGINAL

-2-

175949



1 La presente memoria descriptiva tiene como
fin la declaración del objeto sobre el que ha de recaer el
privilegio de explotación Industrial y Comercial exclusivo
en el territorio nacional de un Modelo de Utilidad, de acuer
do con la vigente Legislación, que, como el enunciado indica,
5 se trata de "ENVASE PLEGABLE PARA PINZAS DE ROPA".

A diferencia de los envases para pinzas más
rudimentarios, nuestro modelo se presenta esencialmente prác
tico por su fácil y rápido desembalaje que deja a libre exp
sición las pinzas correctamente ordenadas en hileras vertica
10 les para su cómodo uso; plegándose posteriormente a la inver
sa y logrando de esta forma el empaquetado.

Consiste simplemente en una cartulina provis
ta de líneas de pliegue, que adopta la forma, en posición ple
gada, de un envase tubular prismático que, abatidas sus caras
15 laterales sobre el plano horizontal de desarrollo, presenta
una forma general rectangular con tres pliegues salientes ver
ticales, transversalmente dispuestos a diferentes distancias
entre sí, que delimitan cuatro zonas rectangulares apaisadas.
En cada pliegue se halla dispuesta una hilera de pinzas fija
das a él por sus bocas, de modo que al recoger el envase una
de las hileras queda intercalada entre las otras dos.

Las zonas rectangulares extremas se recogen
una sobre otra introduciendo las lengüetas de una en sendos
25 cortes de la otra, fijando así el cierre.

Para comprender mejor la naturaleza del inven
to en el plano adjunto hacemos una representación esquemática
de su utilización, no siendo en absoluto limitativa y suscep
tible por ello de las modificaciones accesorias que no alte
30 ren las características esenciales.

BAD ORIGINAL

-3-

175949



1

La figura 1 es una vista de conjunto con el envase portador de pinzas desplegado.

La figura 2 representa el movimiento de plegado de la hilera central.

5

La figura 3 representa la hilera central abatida con el movimiento de plegado de la hilera anterior.

La figura 4 representa superpuestas por plegado inverso, las hileras central y anterior con el movimiento de plegado de la hilera posterior.

10

La figura 5 representa, superpuestas por plegados alternativamente inversos, las tres hileras y el movimiento de plegado de las tapas.

La figura 6 representa el envase completamente plegado.

15

En ellas se anotan las siguientes particularidades:

Nº 1.- Línea de doblez

Nº 2.- Recorte ovalado

Nº 3.- Cortes para el cierre

20

Nº 4.- Pliegue anterior

Nº 5.- Pliegue central

Nº 6.- Pliegue posterior

Nº 7.- Lengüetas de cierre

Nº 8.- Hilera posterior de pinzas

25

Nº 9.- Hilera central de pinzas

Nº 10.- Hilera anterior de pinzas

30

El envase preconizado, desarrollado sobre un plano horizontal, tiene una forma general de paralelogramo con tres pliegues verticales paralelos (4,5y6) ejecutados transversalmente que, con hileras de pinzas (8,9y10) fijadas

BAD ORIGINAL

-4-

175949



1 a ellos por sus bocas, delimitan cuatro zonas rectangulares:
dos extremas y dos centrales provistas de líneas de dobléz
(1) para facilitar el plegado de dicho envase o embalaje.

5 La zona anterior extrema o tapa inferior del
envase, presenta sendos cortes (3), centrados en sus extremi-
dades, para el cierre del envase plegado.

10 La zona intermedia limitada entre los pliegues
(4y5), más amplia que la anterior, lleva interiormente dos
líneas paralelas de plegado (1) con una separación igual a la
longitud de las pinzas y entre las que se encuentra centrado
un amplio recorte ovalado (2), destinado a facilitar la visión
del contenido en el envase plegado -Fig. 6-.

15 La zona intermedia intercalada entre los plie-
gues (5y6) tiene una anchura tal que, abatida la hilera cen-
tral (9) -fig. 3-, y superpuesta la hilera anterior (10) -fig.
4 -, queda ésta última emparedada inferior y superiormente por
la central (9) y la posterior (8) -fig. 5-.

20 Descrito suficientemente la naturaleza del
presente invento, así como su realización industrial, sólo
cabe añadir que en su conjunto y partes constitutivas es po-
sible introducir cambios de forma, materia y disposición en
cuanto tales alteraciones no supongan variación sustancial
del mismo.

25 El solicitante, al amparo de los Convenios
Internacionales sobre Propiedad Industrial, se reserva el de-
recho de extender esta demanda a los países extranjeros, si
fuera posible, reivindicando la misma prioridad de la presen-
te solicitud.

N O T A

30 El Modelo de Utilidad que se solicita como

AD ORIGINAL

75949



1 nuevo en España por veinte años, de acuerdo con la vigente
Legislación deberá recaer sobre "ENVASE PLEGABLE PARA PINZAS
DE ROPA", en todo de acuerdo con las siguientes:

REIVINDICACIONES

5 19.- Envase plegable para pinzas de ropa,
caracterizado porque está constituido por un cuerpo laminar,
cartulina preferentemente, cuyo desarrollo es un paralelogra-
mo provisto de tres pliegues paralelos, en los que se fijan
10 las pinzas por sus bocas, y de líneas de dobléz para facilitar
el plegado; dichos pliegues están situados transversalmente
a distancias diferentes entre sí delimitando dos zonas inter-
medias y dos extremas de modo que, abatida la hilera de pin-
zas fijada al pliegue central sobre la zona mayor intermedia,
15 portadora de un recorte contrado para posibilitar la visión
del contenido, y superpuesta la hilera de pinzas anterior,
queda esta última emparedada inferiormente por la primera y
superiormente por la posterior; las dos zonas extremas sirven
de tapas, presentando la superior sendas lengüetas practica-
das en sus vértices libre de forma que, una vez superpuestas
20 ambas tapas plegadas, dichas lengüetas se introducen en las
ranuras correspondientes de la tapa inferior, fijándose con
el cierre del embalaje.

25

30

BAD ORIGINAL

-6-

175949



1

29.- "ENVASE PLEGABLE PARA PINZAS DE ROPA".

Según queda sustancialmente descrito en la presente memoria que consta de cinco hojas mecanografiadas por una sola cara acompañada de sus correspondientes dibujos.

5

Madrid, - 7 ENE. 1972

El Agente Oficial

MIGUEL FERNÁNDEZ - LOAYSA PINZON
P. P.

607

10

15

20

25

30

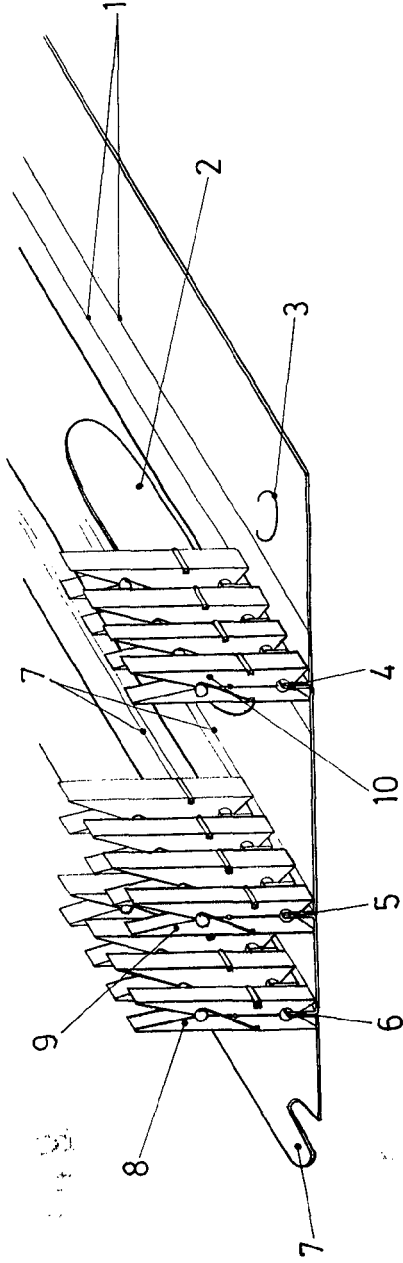


Fig 1

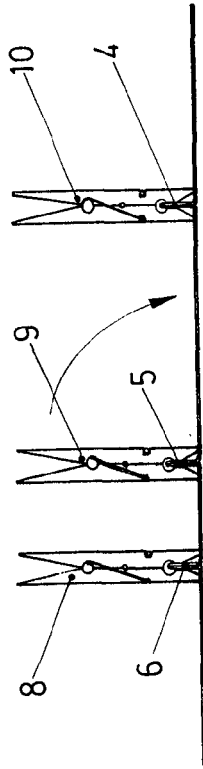


Fig 2

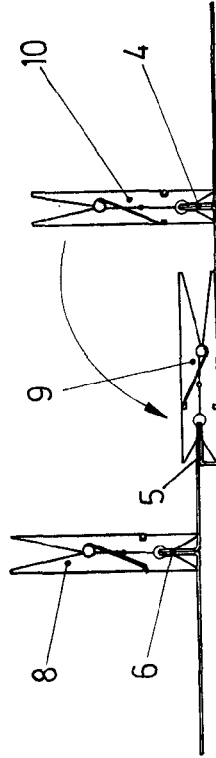


Fig 3

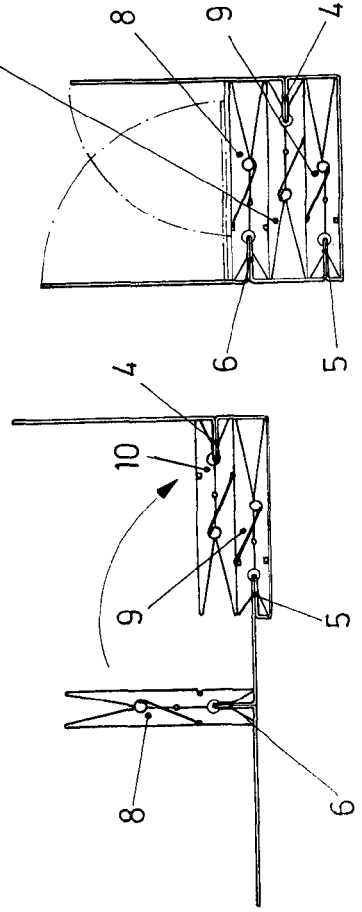


Fig 4

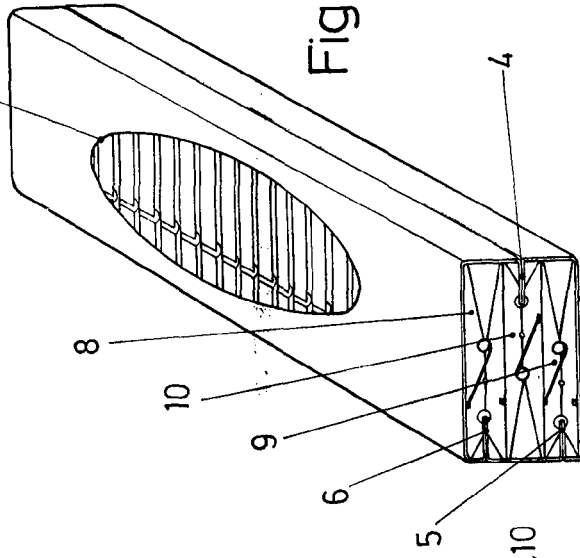


Fig 5

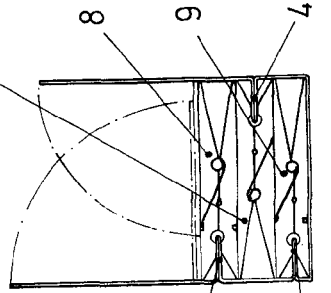


Fig 6

Escala variable
Madrid 7 ENE. 1972
El Agente Oficial.

[Handwritten signature]