

42:0:73

175513

175513

11



REGISTRACION
CLASE <u>BOS</u>
SUBCLASE <u>B</u>

MODELO DE UTILIDAD

por 20 años

por "PULVERIZADOR PERFECCIONADO", a favor de D. Jaime FARRERAS Orts, de nacionalidad española, domiciliado en HOSPITALET DE LLOBREGAT (Barcelona) - Alpes, 113.

=====

MEMORIA DESCRIPTIVA

El presente Modelo de utilidad se refiere a un pulverizador, del tipo utilizado para la aplicación local de perfumes y otros productos, que se caracteriza porque el elemento neumático cuya deformación provoca efectos de presión y depresión derivados en la elevación y expulsión del líquido en forma de neblina dirigida, forma un solo cuerpo con el cabezal del aparato y queda situado en la parte superior del mismo, haciendo innecesaria, por consiguiente, la clásica pera, situada lateralmente en los pulverizadores convencionales empleados a fines de aplicación de perfumes y productos análogos.

5.  
10.

Otro aspecto del nuevo aparato que se describirá es su simplicidad de estructura y su seguridad de funcionamiento, garantizada por la provisión de una válvulas en el tubo de ascenso del líquido y por el diseño de cada una de las partes integrantes del dispositivo.

15.

Para facilitar la explicación se acompaña a la presen-



te memoria una hoja de dibujos, en los que se ha representado, a título de ejemplo ilustrativo y no limitativo, un caso de realización de un pulverizador perfeccionado, según los principios de las reivindicaciones.

5. En los dibujos:

La figura 1 es una sección meridiana del conjunto del aparato, aplicado a un frasco del que sólo se ha dibujado su parte superior y su embocadura.

10. La figura 2 es un detalle del juego de válvulas situado en el tubo de ascenso del líquido.

Los elementos designados con números en los dibujos corresponden a las partes siguientes:

15. -1-, cuerpo del frasco, provisto del gollete -2-, dotado de rosca externa, a la que se acopla el cuerpo -3- del cabezal, derivado en la zona cilíndrica -4- y ésta en la parte semiesférica y hueca -5-, cuyos bordes anulares -6- reciben la superposición de los bordes -7-, de la misma forma, de un segundo cuerpo semiesférico, hueco y elástico -8-, manteniéndose los dos componentes anteriores asociados con la ayuda de un anillo -9-, de sección en forma de C; -10-, remate circular del cuerpo -8-, con un orificio central -11- que servirá para la entrada y salida del aire de aspiración y propulsión del líquido pulverizado.

25. -12-, junta anular entre la embocadura -2- y el cuerpo central; -13-, derivación tubular del cuerpo central, a la que se acopla la cabeza del tubo de aspiración -14-, cuyo extremo inferior se halla sumergido en el seno del líquido -15- a expulsar pulverizando; -16- y -17-, válvulas tubulares situadas en el interior del conducto -14-, con interposición de la esfera -18-, que realizará en su caso la obturación de aquéllas; -19-, brazos de derivación de la cabeza del tubo aspirador; -20-,

30.



embocadura del conducto de salida, comunicando con la cavidad -21-, en la que se aloja la boquilla -22- formante de la zona efectiva de pulverización.

5. Todo cuanto no afecte, altere, cambie o modifique la esencia del pulverizador descrito, será variable a los efectos del actual Modelo.

N O T A.

Se reivindica como objeto de este registro por Modelo de utilidad:

10. 1.- Pulverizador perfeccionado, sin pera neumática lateral, caracterizado esencialmente por la provisión de un componente flexible y elástico de actuación neumática, de forma semi-esférica y hueca, formando un solo cuerpo con el cabezal de pulverización y destinado a su actuación manual, dotado de un orificio en su parte polar y asociado por su periferia ecuatorial a los bordes del remate, asimismo de forma semiesférica y hueca, del cabezal que comprende una derivación tubular axial destinada a recibir la cabeza del tubo de ascenso del líquido a nebulizar, comunicando con aquel apéndice la salida del cabezal, provista de una boquilla pulverizadora del diámetro adecuado a las características del chorro a producir.

15. 2.- Pulverizador perfeccionado, según la reivindicación anterior, caracterizado por la provisión, en el interior en el tubo de ascenso del líquido, de dos válvulas tubulares que comprenden en su espacio intermedio una bola de cierre alternativo, determinando un efecto de no-retorno en el tubo de aspiración .

20. Sean cuales fueren las circunstancias que concurren en la esencialidad del Modelo de utilidad, definido en las anteriores reivindicaciones, cuyo objeto es:

30. 3.- "PULVERIZADOR PERFECCIONADO".

40000000

175513

- 4 -



Consta la presente memoria de cuatro hojas foliadas, mecanografiadas por una sola cara y de los dibujos unidos a la misma.

Barcelona, 11 DIC. 1971

P.A. de, D. Jaime FARRERAS Orts,

ALFONSO DURÁN  
P. P.

Fdo.: Luis Durán Bensejam

FE/im.

FIG. 1

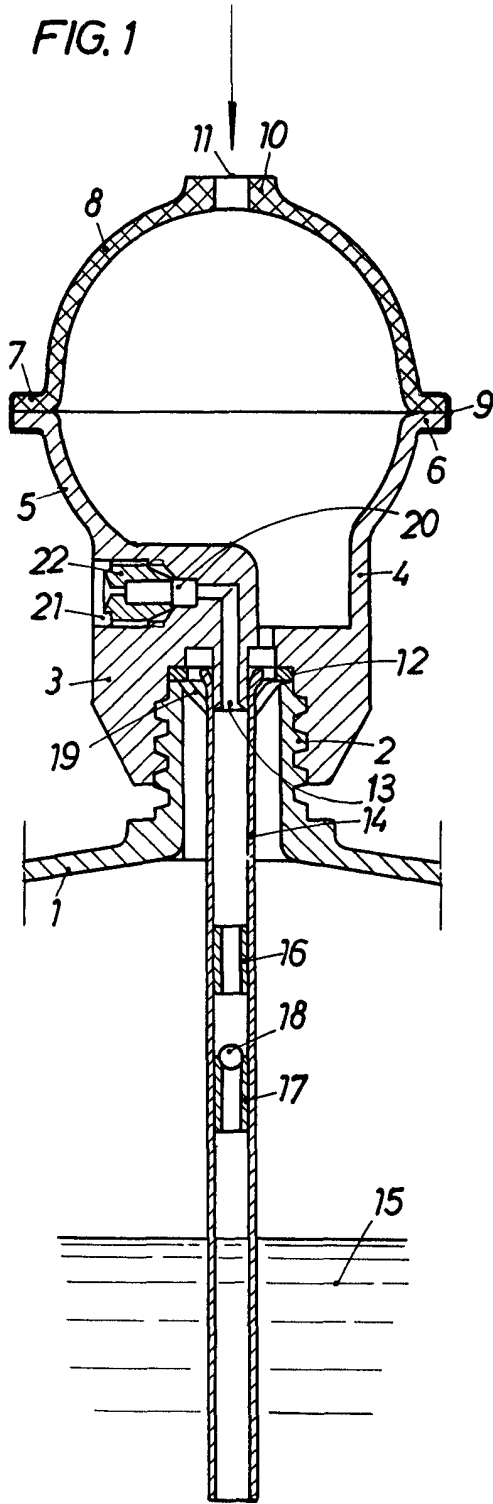
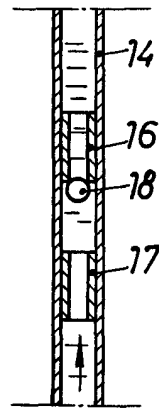


FIG. 2



BARCELONA,  
P.A. ALFONSO DURÁN  
P. P.

Fdo.: Luis Durán Benejam

ESCALA VARIABLE