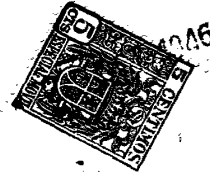


175418



MEMORIA DESCRIPTIVA
DE

UNA PATENTE DE INTRODUCCION POR DIEZ AÑOS EN ESPAÑA,
A FAVOR DE DON EUGENIO NÚÑEZ BENAVENTE, RESIDENTE EN
BILBAO, Camino de Madariaga, 134,

s o b r e:

"MAQUINA CALCULADORA PARA SUMAR Y RESTAR"

-----oOo-----

La presente patente, se refiere a una máquina calculadora para sumar y restar, del tipo de bolsillo, que permite obtener con la máxima rapidez, las operaciones de suma y resta, con la máxima seguridad, 5 - evitando así, frecuentemente en quienes las utilizan, esfuerzos mentales y, por otra parte, la ventaja de su utilización en cualquier momento dado, dadas las pequeñas dimensiones de la máquina.

Para mejor comprensión del objeto de la pa-
10 - tente, en los dibujos adjuntos se representa, a tí-

175418

- 2 -



tulo de ejemplo, una forma de realización práctica y en los que

La fig. 1, representa una vista general de la máquina, conforme a los principios que informan
5 - la patente.

La fig. 2, es una vista, parcialmente en sección del interior y exterior de la máquina, con un detalle del perfil de éste, y

La fig. 3, constituyen vistas en detalle de
10 - las piezas reglas numeradas y soportes de sujeción de estas a la caja o chasis de la máquina.

De acuerdo con dichos dibujos la máquina comprende una caja o chasis (1), preferentemente metálica, cuyo frente dispone una pieza abatible (2) que
15 - marca la distinta posición en las operaciones de adición o resta, mediante el juego de un manguito (3) - que juega interiormente sobre una serie de reglas numeradas (4) que a su vez se apoyan sobre los soportes (5).

20 - El funcionamiento de la máquina es sencillísimo, pues bastará marcar con un punzón metálico o lapicero la operación que se desea realizar manipulando al efecto sobre las reglas numeradas, por medios de las escalas exteriores de la caja o chasis
25 - y arrastrar el manguito para que la operación de suma o resta se verifique con toda rapidez y exactitud mediante el acoplamiento adecuado a las reglas numeradas, en el interior de la caja o chasis.

No obstante los detalles de construcción, dados
30 - a título de ejemplo, la máquina podrá sufrir mo-

175418

- 3 -



dificaciones de detalle, así como podrá construirse en cualesquiera clase de material, sin que por ello altere el fin de la patente, definido en la presente memoria, dibujos y nota reivindicatoria.

5 -

NOTA

En resumen; la patente recaerá sobre las siguientes reivindicaciones:

1a. - Máquina calculadora para sumar y restar, que se caracteriza por una caja o chasis rectangular, en cuya parte frontal aparece una serie de escalas, y sobre éstas se dispone una pieza abatible mediante el establecimiento de dos ejes de giro situados a los costados de la caja o chasis, permitiendo así señalar las operaciones de suma o resta a establecer, marcando con un punzón metálico o lapicero, la cantidad o cantidades a sumar o restar, mediante las reglas numeradas que interiormente se apoyan sobre los soportes, también interiores, dentro de la caja o chasis.

20 - 2a. - Máquina, según la reivindicación anterior, caracterizada por comprender un manguito que se acciona, desde el exterior de la caja o chasis, y mediante el cual en un solo movimiento manual, obtiene el resultado que busca, actuando sobre las reglas numeradas, logrando el desplazamiento de estas, hasta conseguir obtener el resultado de la operación que se realiza, mediante la ingeniosa disposición de aquellas.

3a. - "MÁQUINA CALCULADORA PARA SUMAR Y RESTAR".

Según se describe en la presente memoria que
30 - consta de cuatro hojas escritas a máquina por una sola

175418

- 4 -



cara y dibujos.

Madrid, 23 de octubre de 1946

P.P. *y leasa*

D. Eugenio Nuñez Benavente.

415418 Fig. 1.

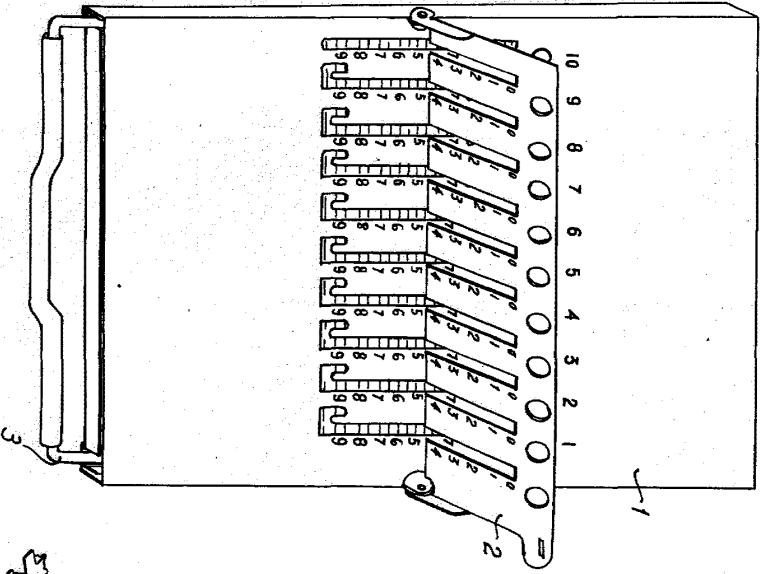


Fig. 2



Hoja única. 415418

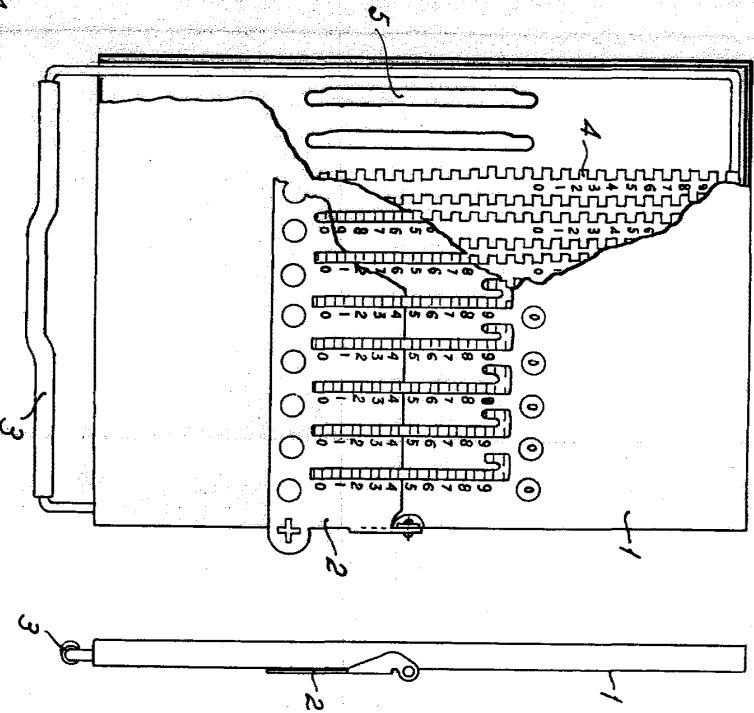
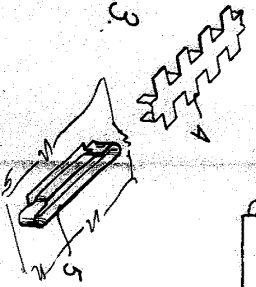


Fig. 3.



ESCALA VARIABLE

Madrid, 3 de Mayo de 1904

H. López