

175338

P - 5242.-

MALA REPRODUCCION
POR DEFECTO DEL ORIGINAL

Nº. 26 111/BH.-

175338



1946

18 OCT. 1946

MEMORIA DESCRIPTIVA

para solicitar

P A T E N T E D E I N V E N C I O N

en

E S P A Ñ A

por VEINTE años

a nombre de la Firma KOH-I-NOOR továrny na kovové zboží
Waldes a spol., entidad chescoeslovaca, establecida en
Praha-Vrřovice, Checoeslovaquia, por:

"MEJORAS INTRODUCIDAS EN LOS MONTAJES DE
LA CORREDERA DE CIERRES DE CREMALLERA".-

=====

En los dispositivos hasta ahora familiares
para bloquear la corredera de los cierres de cremallera,
se han usado disposiciones en las cuales o bien se echa
el cierre a una palanca sostenida en una chaveta y empu-



115338

OCT. 1946

5 jada a hacer contacto con un resorte plano o espiral o bien el cierre se efectúa mediante un cerrojo previsto en la vaina de bloqueo en pivote que va sostenida en el yugo de la corredera, o finalmente mediante chavetas de retención dispuestas en el cuerpo de la corredera. Dicha vaina es impulsada hacia el encaje de bloqueo por medio de un resorte plano o espiral.

10 La primera de las disposiciones arriba mencionada es bastante cara, porque exige practicar un taladro para la chaveta tanto en la palanca como en el cojinete, operación que aumenta considerablemente el coste de producción.

15 En el segundo caso mencionado la fabricación de la vaina es muy costosa, ya que tiene que proveerse no solo de una garra de forma correcta y precisa, sino tambien de una debida disposición de cojinetes en dichas chavetas.

20 El presente invento tiene por objeto una disposición de cerrojo para una corredera de fundición que, gracias a la manera sencilla y conveniente de su producción y montaje elimina los inconvenientes mencionados de las disposiciones de este tipo hasta ahora familiares de dispositivos de cierre de cremallera.

25 El dibujo adjunto representa, por vía de ejemplo meramente, una forma de realización del objeto del invento parcialmente en vista en corte.

Como puede verse en el dibujo, una palanca



175338

5 de cierre a va inserta en forma suelta debajo de la vaina de bloqueo c, siendo dicha palanca de fabricación muy fácil y siendo sostenida directamente en la superficie de cojinete f de la nariz de perfil fundido h de la corredera A. Esta palanca de bloqueo es impulsada a hacer encaje por un resorte plano b, un extremo del cual va inserto en la ranura e. La manufactura del resorte y la operación de montaje de toda la unidad de bloqueo es en extremo sencilla. En primer lugar, la palanca de bloqueo

10 a se coloca en posición, con lo cual el resorte b se inserta en la ranura e y finalmente la vaina c se coloca en su posición y se sujeta por las chavetas g. Para soltar el cerrojo la palanca de bloqueo a se levanta por el mango d al empujar la corredera a lo largo del cierre de cremallera.

15

Es evidente que pueden hacerse muchas modificaciones de detalle de la disposición arriba descrita sin apartarse de la finalidad del presente invento.

20 Esta solicitud que corresponde a la presentada en Checoslovaquia, el 17 de septiembre de 1945, bajo el número P. 1.356-45, se acoge a los beneficios del artículo 51 del vigente Estatuto-Ley de Propiedad Industrial.-

175558

MALA REPRODUCCION
POR DEFECTO DEL ORIGINAL



1946

----- N O T A -----

Los puntos de invención propia y nueva que se presentan para que sean objeto de esta Patente de Invención, por VEINTE años, son los siguientes:

5

12. Mejoras introducidas en los montajes de la corredera de cierres de cremallera con acción de bloqueo automática, caracterizadas porque una palanca de bloqueo, se inserta en forma suelta debajo de la vaina de cierre inamovible que sustituye al yugo de la corredera, pudiendo dicha palanca oscilar por su extremo posterior dentro de la superficie de cojinete propiamente dicha de una nariz perfilada fundida de una pieza con el cuerpo de la corredera, y siendo la palanca de bloqueo impulsada a la posición de bloqueo por un resorte plano.

10

15

22. Mejoras introducidas en los montajes de dispositivos de bloqueo de la corredera de un cierre de cremallera virtualmente como se describen con referencia al dibujo adjunto.

20

32. Mejoras introducidas en los montajes de la corredera de cierres de cremallera.

Tal y como se ha descrito en la memoria que antecede, representado en el dibujo que se acompaña y con los fines que se han especificado.

25

Esta memoria consta de cuatro hojas escritas a máquina por una sola cara.

Madrid, 18 OCT. 1946

P.- A.-
Alberto de Elizaburu
Por Eder

- 4 -

cg.

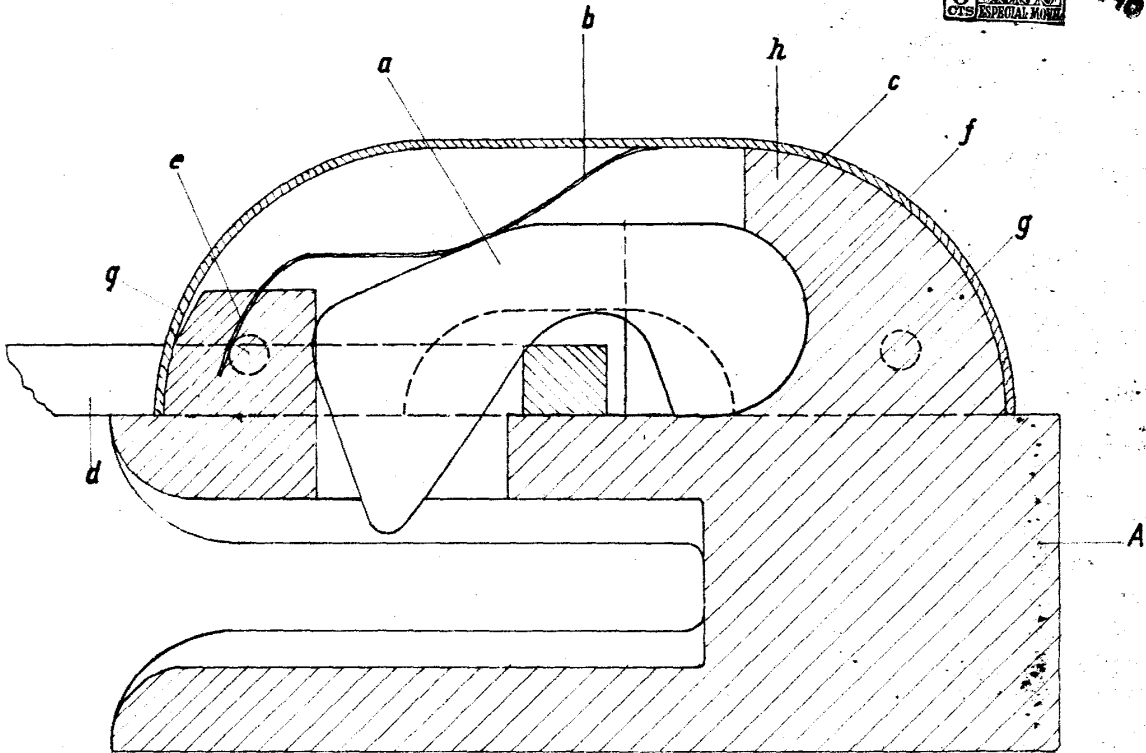
I/1.-

10042

ESCALA VARIABLE.- Firma KOH-I-NOOR továrny na kovové zboží
Waldés a spol.-



1946



P.- A.-

INSTITUTO DE CIENCIAS

Por Poder