

22473

174691



AGI	AGI
H 01	A 63
H	G

MEMORIA DESCRIPTIVA

Correspondiente a la solicitud de registro de un Modelo de Utilidad que por veinte años se reivindica para España a favor de Don Alejandro PEREZ EZQUERRA, de nacionalidad española, domiciliado en Zaragoza, Camino de Miralbueno nº 10-

p o r

"PEDAL DE CONTACTO ELECTRICO PARA AUTOS DE CHOQUE"

Se reivindica , conforme queda indicado en el enunciado de esta memoria descriptiva, una nueva idea constructiva aplicada a los pedales que son utilizados para establecer el contacto eléctrico que pone en funcionamiento los llamados autos de choque de las conocidas atracciones fe-

22173

174691



-2-

riales.

10 Sabido es el abuso que de modo normal han de soportar tales elementos, no solo por el continuado uso que se hace de dichos pedales, sino también porque este uso tiene lugar en condiciones de máxima dureza como consecuencia de los repetidos golpes bruscos que el vehículo soporta y los impactos de inercia que se crean en el pedal en orden a las oscilaciones que el peso del usuario determina como consecuencia obligada de aquéllos.

15 Todas las circunstancias a que se acaba de hacer referencia repercuten en deformaciones de las barras porta-contactos del pedal, lo cual tiene como resultado la formación de arco eléctrico y el rápido deterioro de dichos contactos, originando un defectuoso funcionamiento en el coche y la necesidad de llevar a efecto frecuentes reparaciones con el consiguiente impacto negativo en el aspecto económico de la explotación de la atracción.

20

25 Con el fin de encontrar una solución racional a los problemas acabados de exponer, ha sido ideado el presente nuevo modelo de pedal de contacto eléctrico para los autos de choque, uno de cuyos posibles casos de realización en la práctica queda representado en la hoja de planos que se acompaña, citándose dicho caso a título de ejemplo y con carácter enunciativo y sin limitación de clase alguna, en orden a sus posibles variantes accidentales.

30

En dichos planos, la Figura 1 corresponde a una planta del objeto reivindicado observado por su cara inferior, mostrándose en línea de trazo discontinuo por transparencia las piezas y elementos componentes que lo integran.

35 En la Figura 2 se muestra el mismo objeto según una vis

2041:73

174691



-3-

ta lateral del mismo por uno cualquiera de sus costados, habiéndose indicado igualmente en trazo discontinuo las piezas interiores.

40 En orden a la numeración convencional empleada en los adjuntos dibujos para identificar los puntos y lementos que se citan en la presente memoria, seguidamente se irán exponiendo las características del objeto reivindicado a medida que progrese la descripción de su organización constructiva.

45 Se trata de proteger el privilegio de explotación exclusiva en relación al nuevo diseño de un pedal de contacto eléctrico con la finalidad expuesta, el cual está constituido por un soporte general formado por dos pletinas laterales -1- paralelas unidas entre sí por otra superior -2- provista de una muesca profunda -3- y por ods planchetas -4- y -5-.

50 La muesca -3- permite el movimiento del vástago -6- de un pedal -7- que oscila sobre un eje -8- merced a sus muñones inferiores -9-.

55 Sobre dos semi-ejes -10- oscila igualmente una pieza porta-contactos -11- provista de un tope -12- limitador de su ascensión obligada por un muelle helicoidal -13- sujeto por un extremo en el punto -14- del elemento -6- y por el opuesto en un tornillo -15- sujeto con tuerca en la pieza -11-.

60 Al pisar el pedal -7- oscila hacia abajo el vástago acodado -6- produciendo la tensión del muelle -13-. Como quiera que el punto de sujeción -14- desciende igualmente, se produce asimismo el descenso instantáneo de la pieza -11- y del contacto móvil hasta cerrar el circuito con el contac

65



to fijo -17- situado en la pletina -5- (Fig. 2), estando con-
nectada la otra fase por medio de un conductor flexible.

70

Descrito y representado el objeto de la presente pro-
tección con suficiente claridad para su puesta en ejecución
por persona experta en la materia, se hace la salvedad de
que los detalles de naturaleza accidental, tales como for-
ma, dimensionado y materiales de fabricación, no solo del
conjunto sino también de sus elementos componentes conside-
rados por separado, podrán ser modificados siempre dentro
de la esencialidad inalterada que queda resumida en la si-
guiente, - - - - -

75

N O T A

80

EN RESUMEN: El presente Modelo de Utilidad que por
veinte años se solicita para España, ha de recaer sobre las
siguientes reivindicaciones: - - - - -

85

1ª.- "PEDAL DE CONTACTO ELECTRICO PARA AUTOS DE CHOQUE", ca-
racterizado esencialmente por estar constituido por un so-
porte en el que apoya un eje sobre el que gira el pedal pro-
piamente dicho, apoyando igualmente en dicho soporte dos se-
mi-ejes, en los que gira una pieza porta-contactos, encon-
trándose el pedal y esta última pieza vinculados elástica-
mente a través de un muelle, de modo que al ejercerse pre-
sión en el pedal, se produce el descenso automático de la
citada pieza portadora del contacto móvil -en virtud de la
actuación del citado muelle- hasta que dicho contacto hace
tope para cerrar el circuito con otro contacto fijo situa-
do en una pletina solidaria al citado soporte.

90

100

2ª.- Por último, se reivindica como objeto sobre el que ha
de recaer la protección que por veinte años se solicita pa-
ra España, - - - - -

174691

22-1-77



-5-

28

p o r

"PEDAL DE CONTACTO ELECTRICO PARA AUTOS DE CHOQUE"

Todo conforme queda expresado en la presente memoria descriptiva que consta de cinco folios escritos a máquina por una sola cara y una hoja de planos que se acompaña.

105

Madrid: 8/11/57

P.A.,

[Handwritten signature]

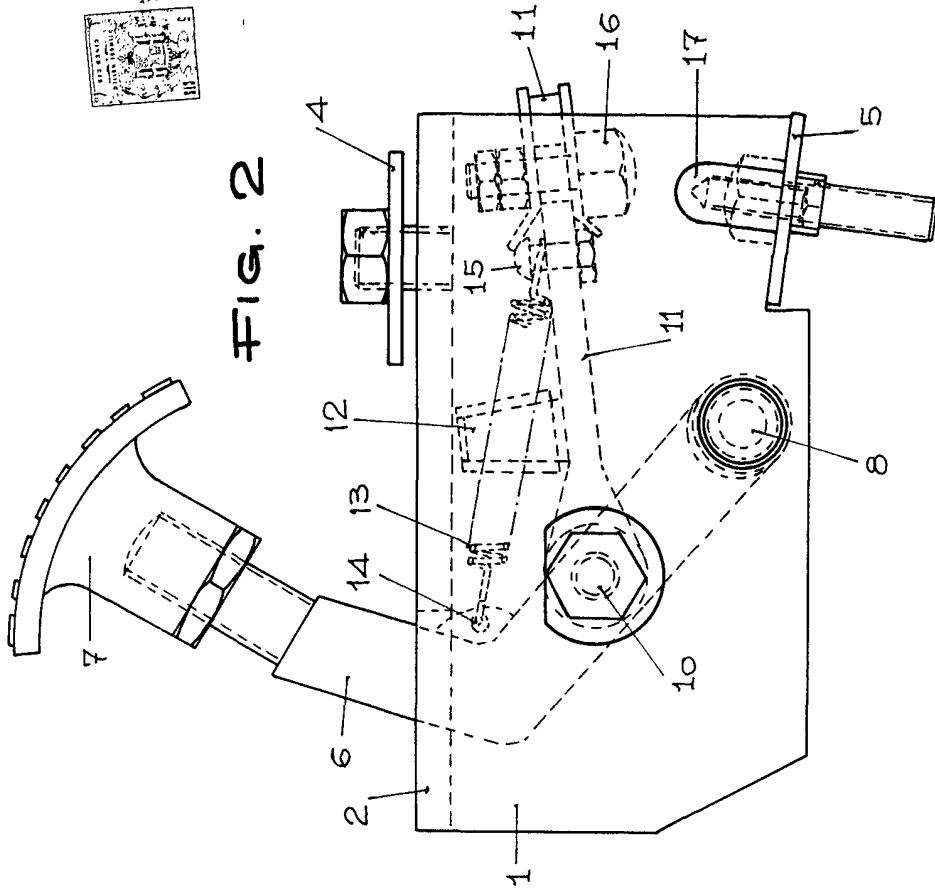


FIG. 2

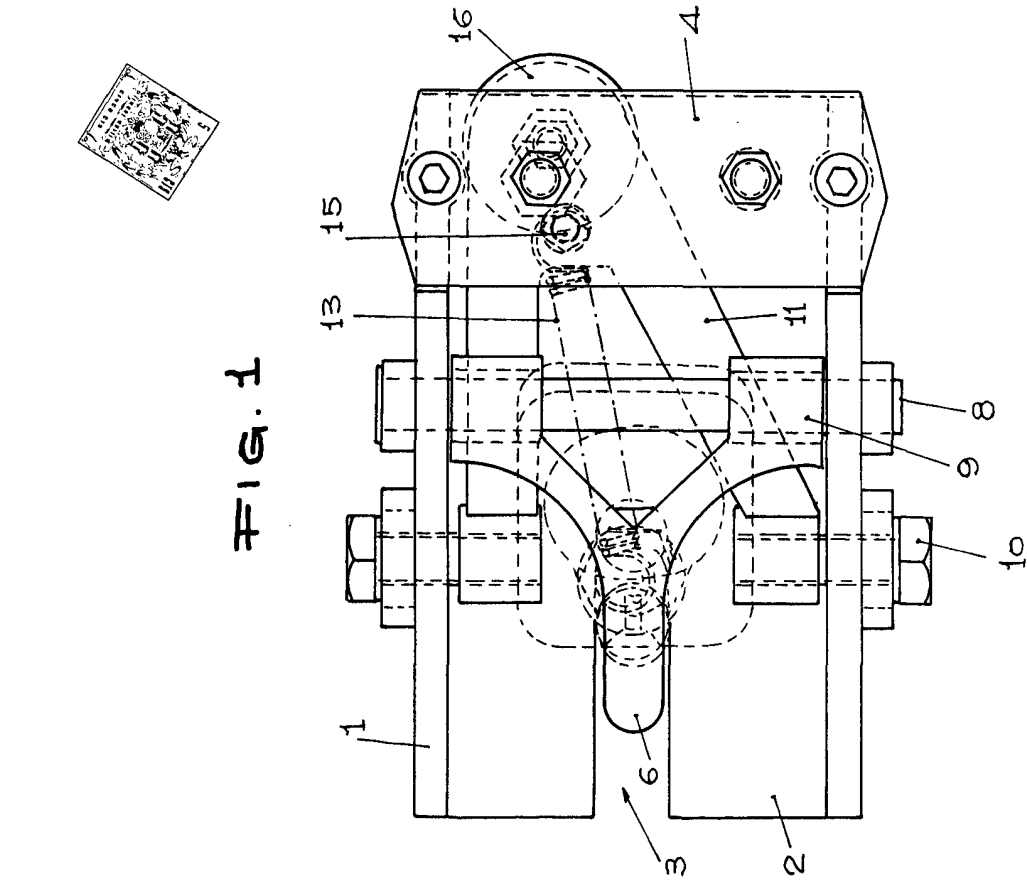


FIG. 1

ESCALA VARIABLE

MADRID,

1966