

11473

174664

174664



REGISTRACION	174664
CLASE	A22
SUBCLASE	C

MEMORIA DESCRIPTIVA  
DE UN  
MODELO DE UTILIDAD

Por VEINTE AÑOS, a favor de Dn. Pedro CALVET GALLEGO, de nacionalidad española, domiciliado en BARCELONA, calle Juan Guell, nº 131-133, por:

" MAQUINA PARA PRENSAR CARNE PICADA PARA LA FABRICACION DE HAMBURGUESAS EN SERIE "

5: La presente solicitud de Modelo de Utilidad, tiene por objeto una "Maquina para prensar carne picada, para la fabricación de hamburguesas en serie", nacida ante la demanda de un elemento mecánico que facilite el aumento de rendimiento de producción del citado elemento de alimentación y consumo.

10. Está concebida la citada máquina para trabajar formando parte de una cadena de producción en serie.

La descripción que se adjunta no discrimina un tipo determinado de máquina en lo que a rendimiento unitario de producción se refiere, y sirve de ejemplo



únicamente.

15. Un croquis descriptivo facilita la citada descripción y los números corresponden al texto descriptivo.

Las partes integrantes principales son: una base (1), un prensador basculante (2) y una palanca de presión (3).

20. La base (1) es una pieza rectangular, metálica, dotada de sendas orejetas perforadas (4) para facilitar su anclaje sobre una mesa de trabajo. En el cuerpo central de la base, existen sendos nichos ovalados (5), preparados para recibir la masa de carne picada que va a conformar la hamburguesa, nichos ovalados que tienen los fondos móviles elevables a voluntad mediante un emparrillado basculante (6) que levanta las hamburguesas hasta la cara superior de la base cuando ya están fabricadas, para facilitar su extracción de los nichos ovalados (5).

25. El prensador basculante (2) es una pieza rectangular metálica que en su parte inferior presenta tantas tapas prensadoras (6) como nichos ovalados (5) tiene la base (1), con misión de presionar la carne picada en ellos colocada.

30. El prensador (2) tiene lateralmente dos correderas cilíndricas (7) que se deslizan a lo largo de sendos pilares (8) anclados en dos orificios (9) de la base (1). En ambos pilares (8) dos muelles recuperadores (10) tienden a mantener siempre elevado el prensador basculante (2).

35. La palanca de presión (3), acoplada a la base mediante un equilibrador de presión (11) y al prensador basculante (2) mediante una rotula (12), es accionada manualmente por su empuñadura (13) o mecánicamente mediante otro sistema, no objeto de esta patente.

40. Su acción de presión sobre la carne picada colocada en los nichos de la base (5) se puede controlar mediante un limitador de gruesos (14).

45.



11:44:73

REIVINDICACIONES

50. PRIMERA.- "MAQUINA PARA PRENSAR CARNE PUCADA PARA FABRICACION DE HAMBURGUESAS EN SERIE", caracterizada por la fabricación simultanea de un elevado número de hamburguesas a la vez.

55. SEGUNDA.- "MAQUINA PARA PRENSAR CARNE PICADA PARA FABRICACION DE HAMBURGUESAS EN SERIE", según la reivindicación anterior caracterizada por estar constituida por una base en la que se alojan variaps montones de carne picada en un número indeterminado de nichos ovalados practicados citada base sobre la que se ejercen presión vertical unas tapas prensadoras de acción simultánea colocadas en la parte inferior de un prensador basculante accionado a mano mediante una palanca de presión.

65. TERCERA.- "MAQUINA PARA PRENSAR CARNE PICADA PARA FABRICACION DE HAMBURGUESAS EN SERIE", según las reivindicaciones anteriores, caracterizado porque la extracción de las hamburguesas prensadas en los nichos ovalados de la base se hace automáticamente al accionar una parrilla basculante que eleva los fondos de los nichos ovalados, que son móviles.

70. CUARTA.- "MAQUINA PARA PRENSAR CARNE PICADA PARA FABRICACION DE HAMBURGUESAS EN SERIE", según las reivindicaciones anteriores, caracterizado porque los gruesos de las hamburguesas se pueden graduar mediante un limitador variable que posee la palanca de accionamiento de la prensa.

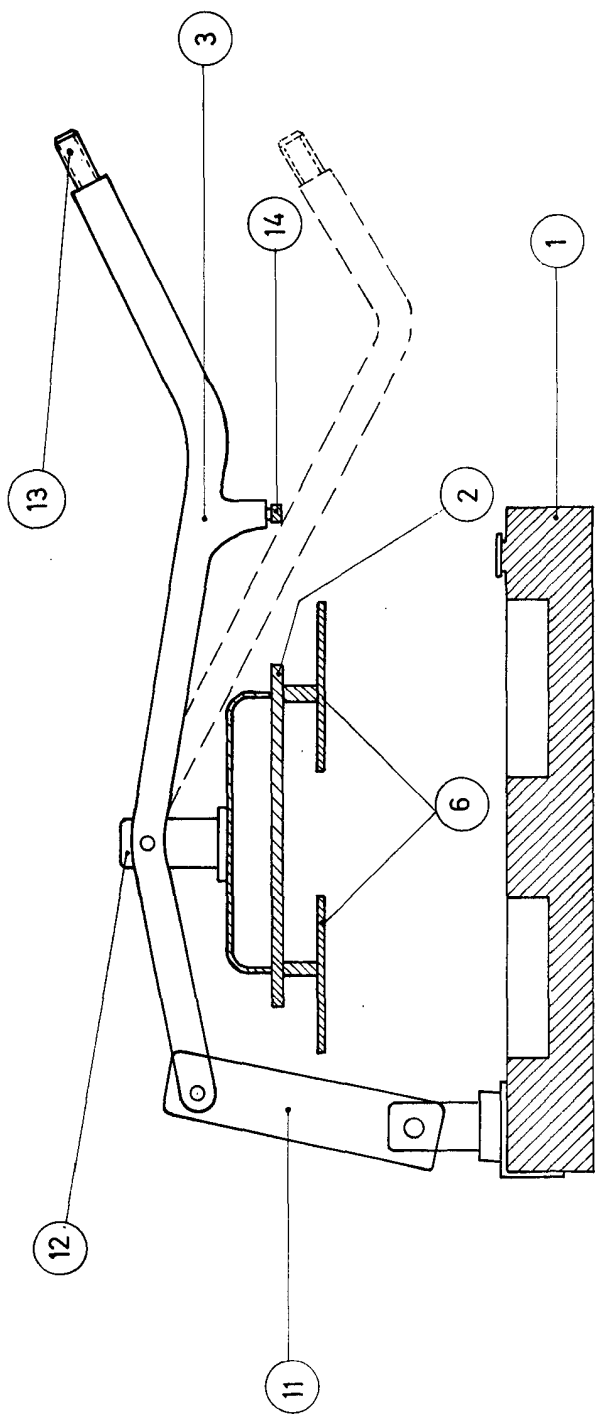
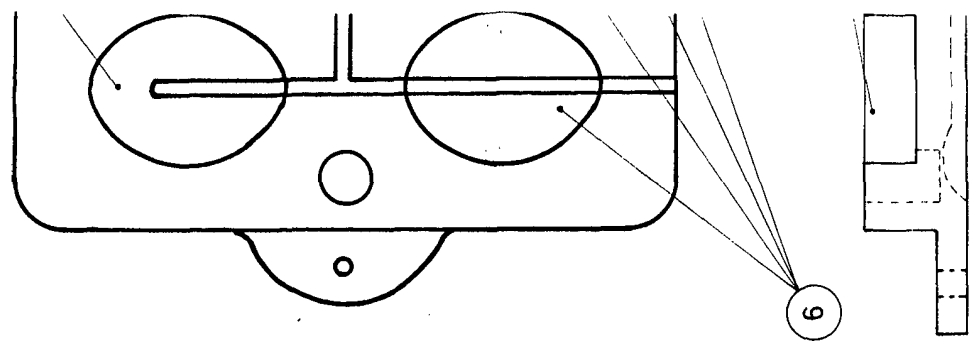
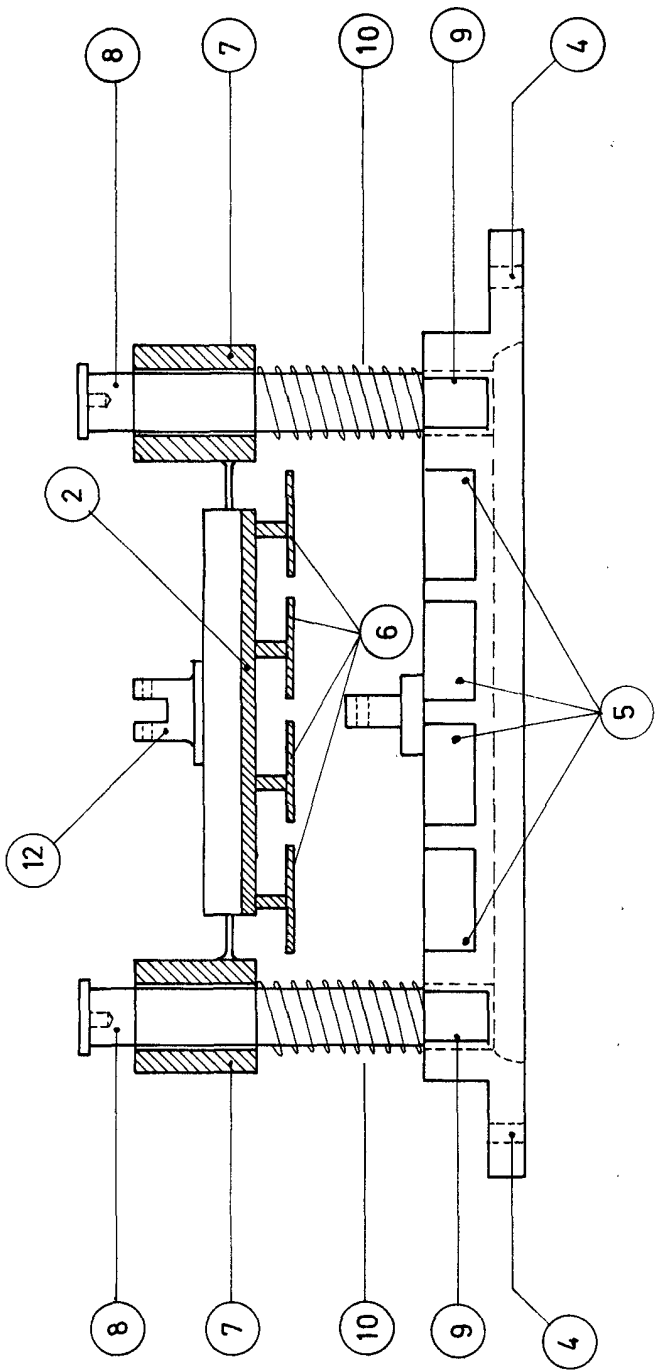
75. QUINTA.- "MAQUINA PARA PRENSAR CARNE PICADA PARA FABRICACION DE HAMBURGUESAS EN SERIE".  
Todo ello tal y como se presenta en la presente memoria que consta de tres páginas foliadas y mecanografiadas por una sola cara y plano para su mejor comprensión.

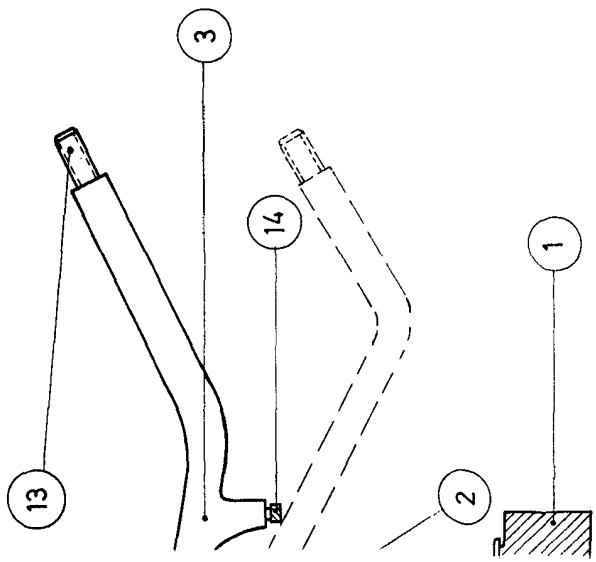
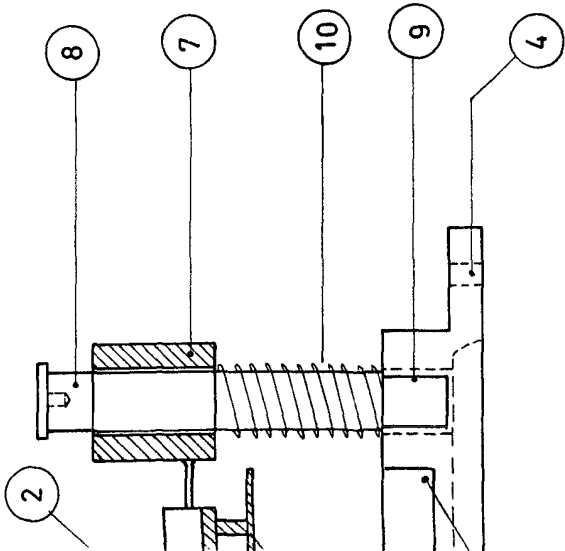
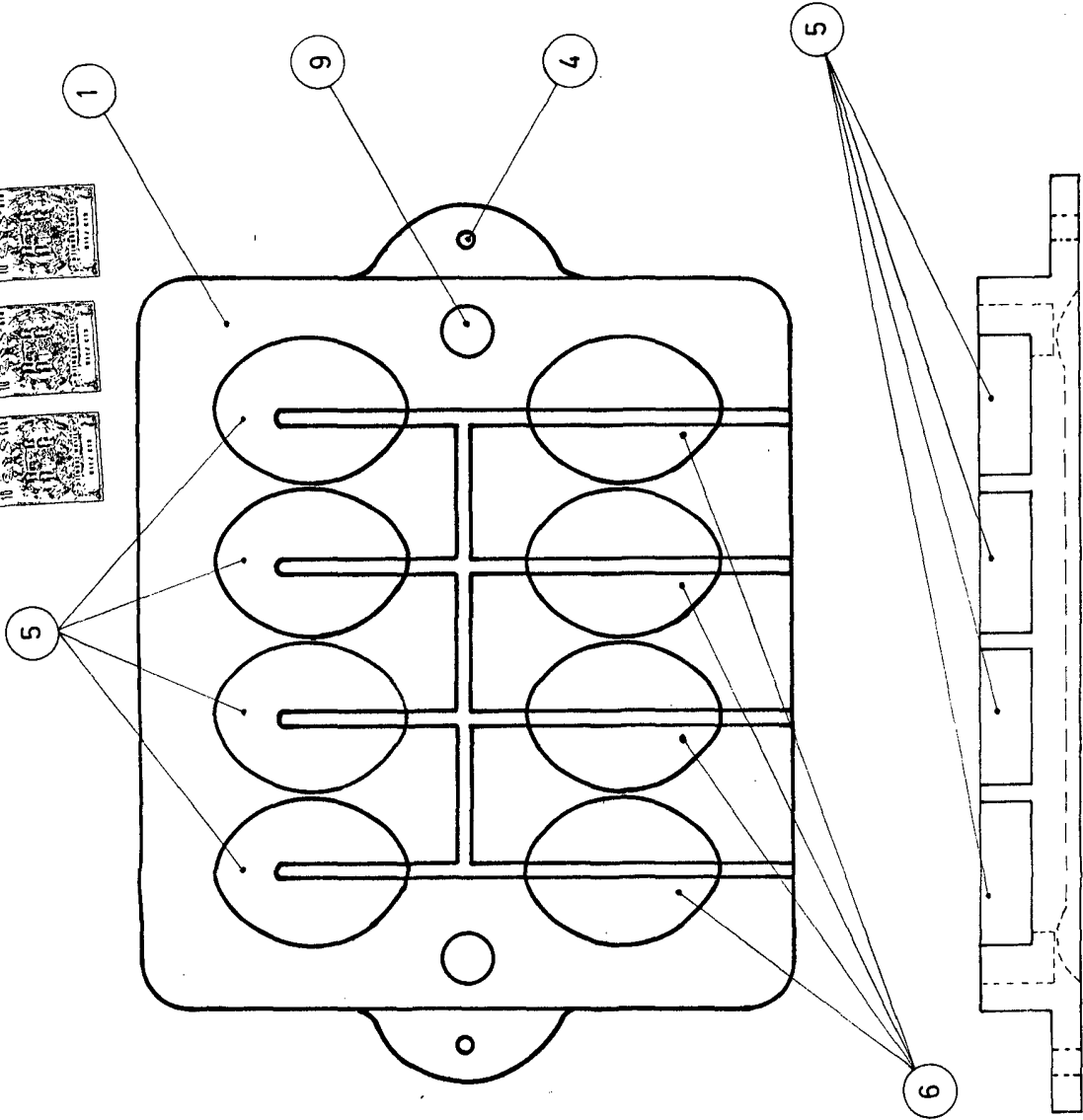
Madrid, a 27 NOV. 1971

P.A.

OFICINA TECNICA  
FRANCOS-FLOREZ

D. PEDRC CALVET GALLEGO





Madrid, de de 1971