



174585

174585

MEMORIA DESCRIPTIVA

Que se acompaña a la solicitud de una Patente de Inven-
ción que por veinte años se solicita en España por: «INYECC-
TOR ACOPLABLE A UNA BOMBA DE MOTOR O CONDUCCION DE AGUA A
PRESION, PARA LA ASPIRACION DE UN LIQUIDO ADICIONAL»

a favor de

Don PABLO BLANC MAS

- de nacionalidad española -

- MADRID -

- 1.- Existen muchos casos en la industria y laboratorios en que se precisa efectuar una mezcla de dos líquidos paulatinamente y ello tiene una especial aplicación en los extintores de incendios por espuma, en los cuales para lograr -
- 5.- la formación de éste se ha de adicionar al agua un emulsor



174585

Para lograr este fin aprovechando la energía de la motobomba que lanza el agua a presión, se ha ideado el inyector objeto de la presente Memoria, en la que se describen dos ejemplos de realización, representados en las Figs.

10.- 1ª y 2ª.-

En la Fig. 1ª se representa un cuerpo de fundición (1) de tres ramas en T, de las cuales el ramal (2) va acoplado a un tubo (4) que une el cuerpo con la pieza de impulsión de la motobomba; el ramal (3) va acoplado a otro tubo (5) que le une con el aspirador de la misma motobomba mediante un codo en ángulo recto, según la dirección de la corriente de agua; y el ramal (6) se introduce en el depósito del emulsor. Al pasar el agua por el aspirador se produce, en virtud de la forma del tubo (5), una depresión en éste, mientras que al pago del agua por la pieza de emulsión, parte penetra por el tubo (4) en el ramal (2), en el cual va roscado la pieza cónica (2) que al estrechar el paso del agua aumenta su velocidad para penetrar a la pieza (3), donde en virtud de la forma cónica de su boca forma un vacío en el cuerpo (1), que hace ascender el emulsor por el tubo (6). Para que el funcionamiento de la bomba se efectue a voluntad, lanzando agua sola o agua y emulsor, bastará cerrar o abrir la llave intercalada antes del tubo (4).

La variante sobre el mismo principio, representada en la Fig. 2ª, está concebida para que la aspiración de líquido, emulsor por ejemplo, se efectue en cualquier parte de la conducción de agua. Está constituido igualmente por un cuerpo de fundición (1) construido para que el agua a su entrada pueda seguir dos caminos, uno provisto de cono (2) que inyecta



174585

- 35.- el agua en el cono invertido (3), originando la depresión en la cámara (6) para aspirar el líquido y otra que pasa por el conducto (7), de caudal regulable por la válvula (8), para variar, por repercusión en el del cono (2) la energía aspiradora, y unirse a la salida (5) en la proporción deseada.
- 40.-

N O T A

- Tanto una como otra variante del principio fundamental, pueden sufrir modificaciones de detalle, que no alteran aquel ni el aprovechamiento de la energía de la presión del agua para lograr la aspiración, reivindicándose lo siguiente:
- 45.-

- 1ª.-INYECTOR ACOPLABLE A UNA BOMBA DE MOTOR O CONDUCCION DE AGUA A PRESION, PARA LA ASPIRACION DE UN LIQUIDO ADICIONAL», que se caracteriza porque está constituido por un cuerpo de fundición en T, de tres ramas, una de las cuales va acoplada a un tubo que le une con el impulsor de la motobomba, otra va acoplada a un tubo acodado -- en ángulo recto, para su unión al aspirador y la tercer rama se introduce en el depósito del líquido a mezclar, mientras en el interior del cuerpo en T y entre el ramal de -- impulsión y el de aspiración de la motobomba, se halla dispuesto un ramal cónico que desemboca en otro de boquilla igualmente cónica, con lo que se consigue que el paso del -
- 50.- líquido procedente del impulsor por la rama cónica se aumente su velocidad y al desembocar en la boquilla también cónica origina dentro del cuerpo en T una depresión que -
- 54.- obliga al líquido a mezclar a subir por la tercer rama -
- 60.-



174585

65.- merced a la fuerza de la presión atmosférica al equilibrarse.

70.- 2ª.-INYECTOR ACOPLABLE A UNA BOMBA DE MOTOR O CONDUCCIONES DE AGUA A PRESION, PARA LA ASPIRACION DE UN LIQUIDO ADICIONAL", según la reivindicación 1ª, que se caracteriza por tener prevista en el ramal de entrada al cuerpo en T, una llave de paso que según se halle abierta o cerrada, dejará salir ambos líquidos o uno solo.

75.- 3ª.-INYECTOR ACOPLABLE A UNA BOMBA DE MOTOR O CONDUCCIONES DE A-GUA A PRESION, PARA LA ASPIRACION DE UN LIQUIDIO ADICIONAL", según la reivindicación anterior, que se caracteriza porque como variante de la realización de las reivindicaciones 1ª y 2ª, se dispone en la entrada del cuerpo en T, un ramal de desviación provisto de una llave reguladora de paso, y en el interior dos conos invertidos, que producen la aspiración en la forma descrita, la cual, 80.- será mayor o menor según el caudal que pasa por ellos y que será regulado por la llave del ramal de desviación -- y, en consencuencia, bastará actuar ésta para variar la -- proporción de la mezcla.

85.- 4ª y última.-INYECTOR ACOPLABLE A UNA BOMBA DE MOTOR O CONDUCCION DE AGUA A PRESION, PARA LA ASPIRACION DE UN LIQUIDO ADICIONAL" tal y como queda descrito anteriormente.-

90.- La presente Memoria consta de cuatro hojas mecanografiadas por una sola cara, y de sus correspondientes planos.-

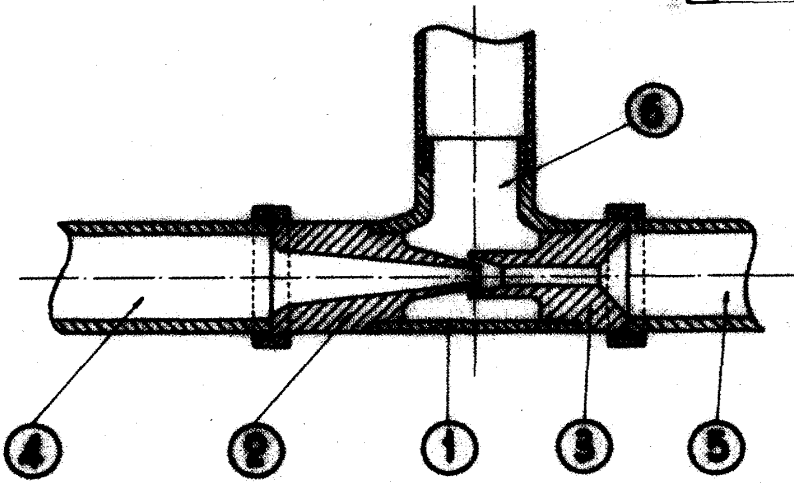
Madrid, 2 de Octubre de 1946.

LUIS MA DE ZONZONEGUI
INGENIERO

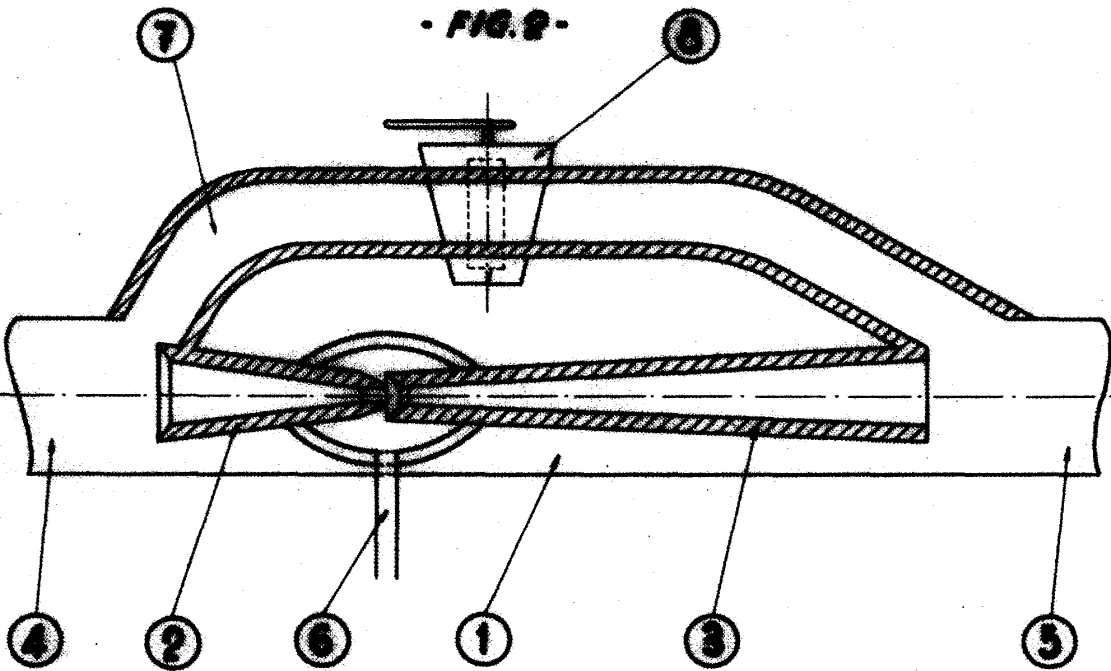
174585



- FIG. 1 -



- FIG. 2 -



9 AGO. 1946

LUIS MA DE ZUNZUNEGUI
POR DICHAS

[Handwritten signature]

- Escala: Variable -