



74312

MEMORIA DESCRIPTIVA

QUE ACOMPAÑA LA SOLICITUD DE PATENTE DE INVENCION A FAVOR DE DON JUAN GUAL LACOMBA, RESIDENTE EN ARENYS DE MUNT (BARCELONA) Y DOMICILIADO EN RIERA DE SAN MARTIN, N.º. 58, POR: "MEJORAS EN LAS MAQUINAS RECTILINEAS SISTEMA COTTON QUE PERMITEN FABRICAR EN UNA SOLA MAQUINA LA PIERNA Y PIE DE LAS MEDIAS Y CALCETINES",

5- Generalmente la medias y calcetines fabricados en máquinas rectilíneas sistema Cotton, se obtienen en dos máquinas por fabricarse en una la parte correspondiente a la pierna y en otra la que corresponde al pie, debido a que al pasar de una a otra hay que aumentar el ancho del tejido producido.

Hace años que se inventaron diversos mecanismos que permiten fabricar dichas dos partes en una sola máquina, si bien estas no fabricaban "Completamente" la media, o sea en todas sus operaciones.

10- Ello es debido a que en todos los procedimientos conocidos es preciso remallar los talones con el pie o bien acabar la media por el montaje de la misma (sin talón) en una máquina de tejer talones, que después de tejidos precisan también del remallado.

15- Aumentar de dos e de un número por de agujas a cada pasada o a cada número conveniente de pasadas ha sido uno de los procedimientos conocidos, pero con el mismo, el aspecto del tejido pierde en presentación.

20- Para conseguir que se pueda aumentar de una sola aguja, es preciso que a cada desplazamiento del eje principal de la máquina corresponda un desplazamiento de una aguja del cabezal de los porta-punzones y simultáneamente el desplazamiento igual del cabezal de los guía-hilos. Ello no es posible pues debiendo pasar los guía-hilos por el espacio que



llas nos exponíamos a que al tener tan reducidas dimensiones el pico angulo de recogida, no sujetare al hilo 60.- con los desperfectos y peros consiguientes.

Para las mejoras de invención del recurrente se da un nuevo perfil a las platinas de recogida intermedio entre los dos señalados en las figuras 1a y 2a de manera que se rebaja el ancho de la platina en la parte 4 65. (Fig. 3a) tal como se indica en dicha figura de forma que lo que se rebaja en el ancho de la platina de recogida sea aproximadamente la mitad de lo rebajado en las platinas de igualación.

Por nuestras mejoras el espacio libre para el paso 70. de los guia-tilos por sobre las platinas, será el suficiente y también será bastante el ángulo del pico de dicha platina para sujetar el hilo.

N O T A

Esta patente se refiere a :

19.-Mejoras en las máquinas rectilíneas sistema Cotton 75. que permite fabricar en una sola máquina la pierna y pié de las medias y calcetines, caracterizados porque las platinas de igualación tiene una parte rebajada para dejar paso a los guia-tilos.

29.-Por las propias mejoras, caracterizadas por la modificación del perfil de las platinas de recogida, rebajando la arista superior de las mismas aproximadamente la mitad de lo rebajado en las platinas de igualación. 80.

39.-Por las propias mejoras, caracterizadas porque de la forma citada el ángulo de pico de las platinas es lo su-

174312

85. eficiente para sujetar el hilo utilizado.

4a.- "MEJORAS EN LAS MAQUINAS RECTILINEAS SISTEMA CO-
TTON QUE PERMITEN FABRICAR EN UNA SOLA MAQUINA LA PIERNA
Y PIE DE LAS MEDIAS Y CALZETINES.

Todo tal y como queda descrito y se representa en
90. los planos adjuntos.

Consta esta memoria de cuatro hojas foliadas y es-
critas a maquina por una sola cara.

MADRID A 10 DE JULIO DE 1.946
JAVIER FINA COLL
P.P.



Manuel de Oya

MALA REPRODUCCION
POR DEFECTO DEL ORIGINAL



144312

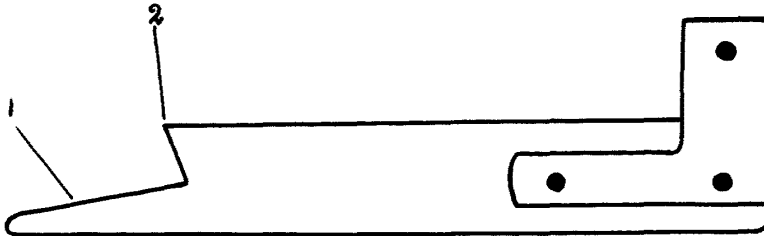


fig. 1

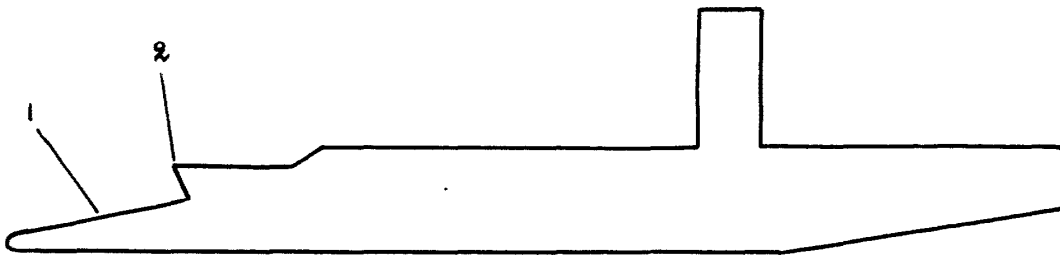


fig. 2

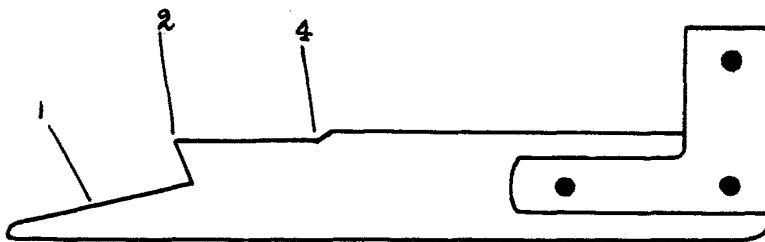


fig. 3

ESCALA VARIABLE

Barcelona 3-7-46
P.A.
[Handwritten signature]