



174027

CERTIFICADO DE ADICIÓN

5 por PERFECCIONAMIENTOS EN EL OBJETO DE LA PATENTE PRINCIPAL nº 166.295, a favor de D. JUAN BERQUENA CALATAYUD, de nacionalidad y residencia españolas, domiciliado en Hospitalet de Llobregat (Barcelona) calle de Santa Eulalia número 51.

MEMORIA DESCRIPTIVA

10 La puesta en práctica de la patente 166.295 ha demostrado al recurrente la conveniencia y la posibilidad de resolver el problema de conseguir una máxima apertura de las puertas ya sean de hornos, de hogares, o de cualquier otro orden, utilizando las características técnicas fundamentales del objeto de la patente principal, si bien ampliándolas adecuadamente.

15 Siendo estos perfeccionamientos nuevos y de su propia invención y no modificando ni alterando la esencia de la patente principal, el recurrente ateniéndose a lo legislado sobre esta materia en España solicita que se le garantice en su Propiedad Industrial y explotación exclusiva mediante la concesión del correspondiente certificado de adición, al que se refiere la presente memoria descriptiva y
20 planos que la acompañan.

En los planos o dibujos que a título de ejemplo se ad-



juntan a esta memoria, pueden apreciarse las características y el alcance de los perfeccionamientos ahora ideados.

5 En su esencia consisten tales perfeccionamientos en dar a las bielas que unen entre sí los ejes de giro de las bisagras desdobladas una forma retorcida lo suficientemente adecuada para que dichas bielas, sin perder su constante paralelismo, puedan llegar a ajustarse por sus ejes geométricos e incluso a sobrepasarse, o sea que se inviertan las posiciones relativas de los ejes mencionados, con lo
10 que el ángulo de giro de la puerta podrá llegar a ser máximo.

Asimismo puede interesar, para la manipulación de la carga y descarga del horno, poder disponer frente a ella del máximo espacio. Para ello, en tal caso, se suprimirá la parte central de los ejes de giro, correlativos, y se
15 dará en cambio la necesaria rigidez al conjunto por una unión o un tirante rígido lo suficientemente desplazado respecto a la puerta de acero para que no estorbe ni moleste aquellas manipulaciones.

Este tirante podrá servir de esa para maniobrar a la
20 puerta, y también podrá servir para localizar el contrapeso de la puerta.

En las expresadas figuras se ven bien las características fundamentales de los perfeccionamientos ideados.

25 En ellas, -1- es la puerta, -2- el horno, -3-3'- y -4-4'- los ejes de giro de las bisagras desdobladas, -5-6-7- y -8- las bielas cuyas curvaturas aseguran, si precisa, la yuxtaposición de los ejes geométricos -3-3'- y -4-4'- y en su caso invertir por superposición su posición relativa. El elemento rígido -9- se utiliza en el caso representado para localizar el contrapeso de -1-.
30

Todo cuanto no afecte, altere, cambie o modifique la esencia de los perfeccionamientos descritos será variable



a los efectos legales del presente certificado de adición.

N O T A

Se reivindica como este certificado de adición:

5 1.- Unos perfeccionamientos en el objeto de la patente principal, caracterizados por el hecho de dar a las bielas rógidas que aseguran la unión entre los dos ejes de giro de las bisagras dobles o desdobladas de la puerta unas curvaturas adecuadas o suficientes para superar la limitación de su ángulo de giro ocasionada por el tamaño físico de su sección; para conseguir, si se precisa, la yuxtaposición 10q de los geométricos determinados por dichas bielas; y para alcanzar, si se desea, la inversión de las posiciones relativas de los ejes correspondientes a la puerta o elementos móvil entre su posición inicial y final.

15 2.- Los perfeccionamientos de la reivindicación primera, caracterizadas además por el hecho de que para dejar un mayor espacio libre frente a la puerta, para facilitar las operaciones de carga y descarga del horno, hogar o compartimiento a que se aplique la puerta, depara facilitar las 20 operaciones de carga y descarga del horno, hogar o compartimiento a que se aplique la puerta, se supriman las partes centrales de los ejes de giro de las charnelas y que se dé al conjunto la necesaria rigidez mediante travesaños rígidos, lo suficientemente desplazados para ser utilizados como asas de maniobra o como contrapesos. 25

3.- Perfeccionamientos en el objeto de la patente principal por perfeccionamientos en la articulación de puertas, principalmente las de los hornos y hogares industriales.

30 Todo tal y conforme a la presente memoria descripti-

174027

- 4 -



va que consta de cuatro hojas foliadas escritas a máquina por una cara y una hoja con dibujos explicativos.

Madrid, 22 JUN. 1948

IGNACIO DE OTTO

P. P.



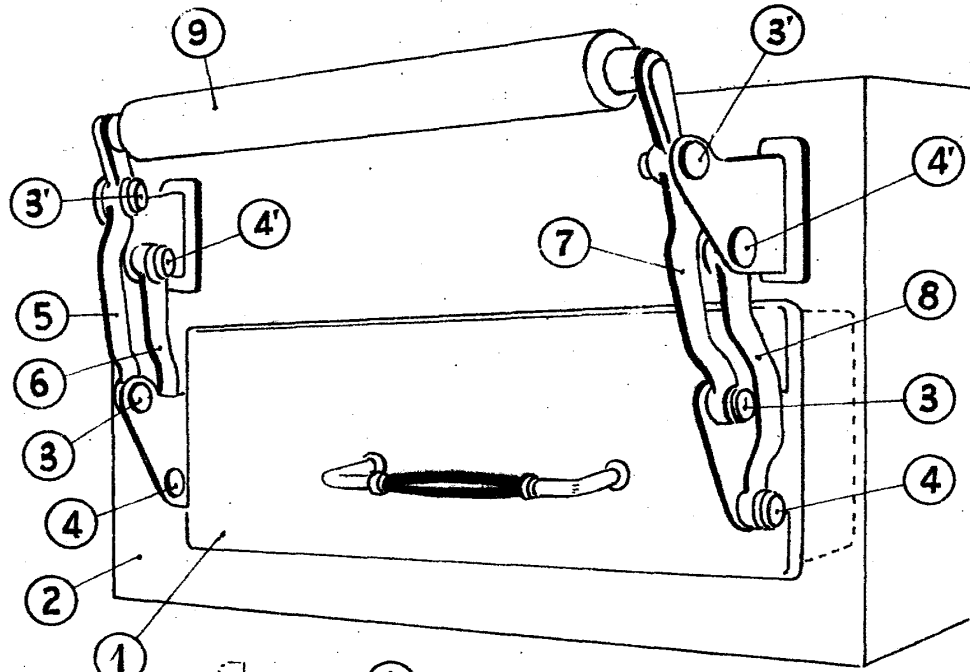


Fig. I

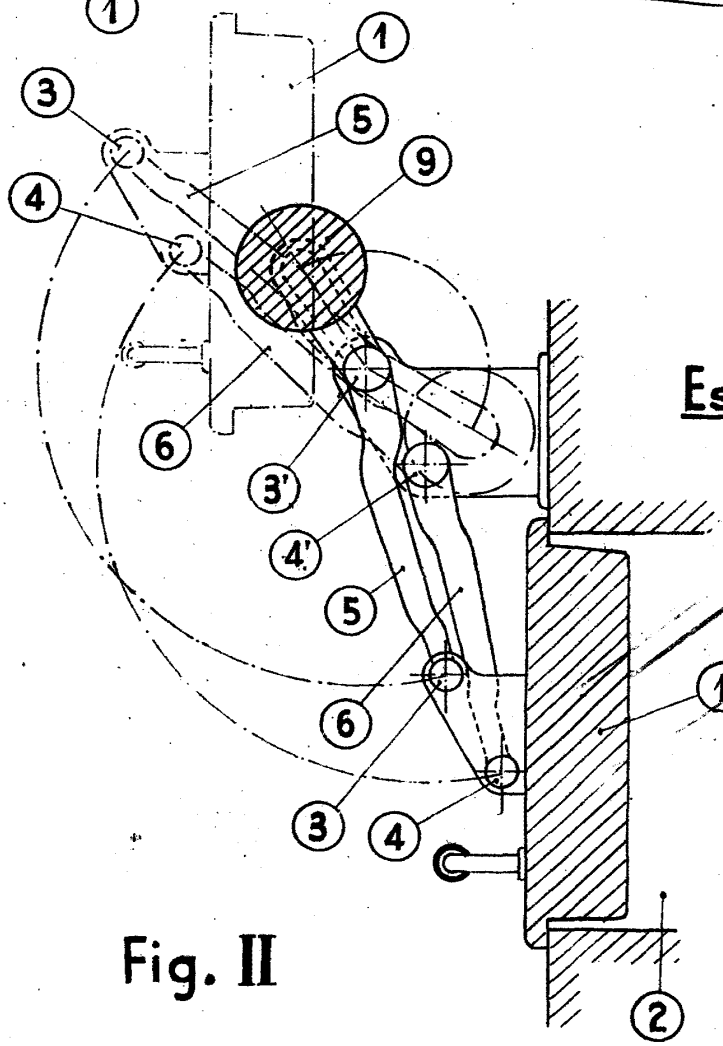


Fig. II

Escala variable

22 JUN. 1946