



nera los costos de este tipo de juguete, circunstancias todas ellas que hacen a su solicitante acreedor a la exclusiva de fabricación y venta del mismo, como consecuencia del actual registro de Modelo de Utilidad.

5 Hasta ahora los tambores de juguete, o bien venian haciéndose en hierro u hojalata, o en caso contrario precisaban de una construcción más o menos ajustada a los tambores reales, es decir, precisaban de unos parches, una caja de resonancia y unos aros tensores de
10 dichos parches, con su correspondiente dispositivo tensor, elementos y proceso éste que, como se podrá comprender, no solo resulta complicado y costoso en tiempo sino en dinero, dado lo elevado de la mano de obra artesana — para su confección.

15 El tambor perfeccionado, objeto del presente Modelo de Utilidad, suprime con creces los inconvenientes aludidos en los puntos anteriores, puesto que supera a los metálicos en su apariencia estética, mientras que su confección es harto sencilla, consiguiéndose un resultado vistoso y muy acertado.

20 Se caracteriza en esencia el tambor de juguete perfeccionado a que nos venimos refiriendo, porque se estructura a partir de un elemento hueco cilindrico, realizado preferentemente en material plástico y que constituye a la vez la caja de resonancia así como el parche superior e inferior del tambor, existiendo, en las inmediaciones de ambas bases del elemento cilindrico hueco un rebaje o escalón periférico, sobre el que se acoplan unos aros huecos, así mismo de material plástico, cuyos aros
25 presentan unas dobles asas yuxtapuestas, destinadas al
30 -



paso de un cordoncillo, cable o macarrón de plástico, -
que relaciona entre sí a ambos aros del tambor, fijándo
los en sus alojamientos respectivos.

5 Con el fin de que comprendamos con mayor cla-
ridad todas y cada una de las características esenciales
expuestas en los puntos anteriores, nos referiremos en
lo sucesivo a una lámina de dibujos, en la cual se ha re
presentado un ejemplo práctico de realización de uno de
10 estos tambores de juguete perfeccionados, debiendo hacer
constar que, dado el carácter aclaratorio de la citada -
lámina, su interpretación habrá de ser lo más amplia po-
sible y sin limitación de parte alguna.

Estos dibujos representan en sus figuras como
a continuación se relaciona:

15 Figura 1.- Vista en perspectiva del cuerpo ci-
lindrico hueco que integra la caja de resonancia del tam
bor, así como sus dos parches o lados, de percusión, ob-
servándose los rebajes para el alojamiento de sendos aros
uno en la periferia de cada base del cuerpo cilindrico -
20 hueco.

Figura 2.- Vista en perspectiva de uno de los
aros también huecos que se alojan en los rebajes perifé-
ricos de cada una de las bases del cuerpo cilíndrico, ob-
servándose las dobles asas para el paso del cordoncillo
25 que relaciona y sujeta ambos aros en sus respectivas ca-
vidades.

Figura 3.- Vista en sección transversal de uno
de estos tambores de juguete perfeccionados, con el fin
de que apreciemos su constitución definitiva.

30 Las distintas partes y elementos que integran



las figuras arriba referenciadas los señalaremos, para su mejor y más rápida localización en los dibujos, con las siguientes acotaciones numéricas:

5 Con -1- designamos el cuerpo cilíndrico hueco, siendo -2- las bases superior e inferior del mismo, mientras que con -3- se acotan los rebajes o escalones periféricos, existentes en cada base del cuerpo cilíndrico -1-, destinados a alojar a los aros huecos -4-, los cuales, en puntos equidistantes de su periferia, presentan
10 las dobles asas -5- para el paso del macarrón de plástico o cordoncillo -6-, que une y fija entre sí a cada aro en su alojamiento.

Una vez debidamente descritas todas y cada una de las características esenciales del tambor de juguete perfeccionado, objeto de este Modelo de Utilidad, solo
15 nos resta indicar la posibilidad de que se fabrique en variedad de materiales, tamaños y formas, siendo susceptible de acusar todas aquellas variaciones de detalle -- que la práctica aconseje, tales como el número de las do
20 bles asas de paso del elemento de fijación, así como las características de éste, todo ello siempre y cuando no se altere la esencialidad de su objeto, puesta de relieve en la siguiente

NOTA REIVINDICATORIA

=====

25 Los puntos no conocidos ni practicados en España, que se presentan para su exclusiva reivindicación, son:

30 1º.- Tambor de juguete perfeccionado, del tipo de los que se constituyen a partir de un cuerpo cilíndrico hueco, caracterizado porque alrededor de cada una de -

11412472

173829

3



- 5 -

5 las bases del cuerpo cilíndrico presenta unos rebajes -
destinados a alojar a unos aros huecos preferentemente
de material plástico, cuyos aros en su contorno presen-
tan, dispuestas en forma equidistante, unas dobles asas
destinadas al paso de un cordón o cualquier otro elemen_
to filiforme, que sirve de sujeción de ambos aros entre
si con interposición del cuerpo hueco, dejandolos fijos
en su alojamiento.

10 2º.- " TAMBOR DE JUGUETE PERFECCIONADO ", de
conformidad en un todo en lo esencial y fines industria-
les a lo descrito en la precedente memoria descriptiva y
graficamente representado en los adjuntos planos para su
mejor comprensión.

Esta memoria consta de CINCO hojas escritas o
mecanografiadas por una sola cara a doble espacio.

Madrid,

3 NOV. 1971

Por autorización del interesado.



Fig. 1

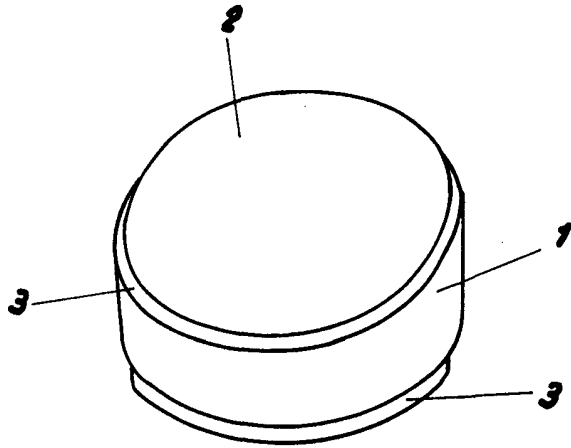


Fig. 2

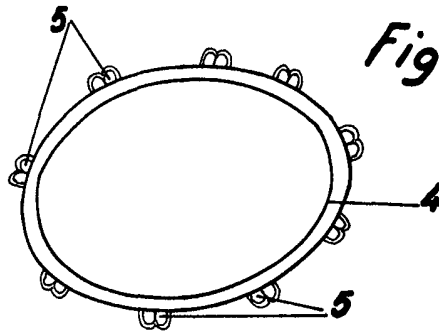
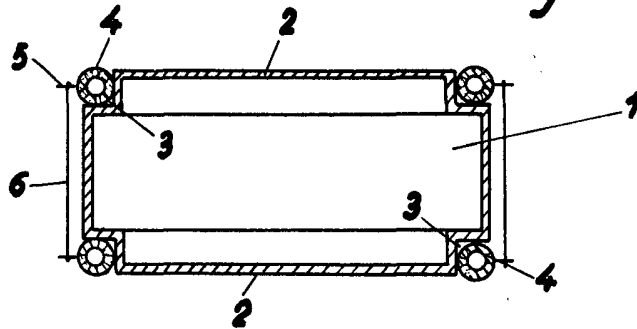


Fig. 3



Escala variable

MARTIN FERNANDEZ
Manuel Martin Fernandez