

173823



P - 4892

Dcs. 727.

173823
1 JUN. 1946

MEMORIA DESCRIPTIVA

para solicitar

P A T E N T E D E I N V E N C I O N

en

E S P A Ñ A

por VEINTE años

a nombre de la COMPAGNIE POUR LA FABRICATION DES COMPTEURS ET
MATERIEL D'USINES A GAZ, entidad francesa, establecida en
12, Place des Etats-Unis, Montrouge (Sena), Francia, por:

"UN CONTADOR DE GAS DE UN FUELLE".

-O-

5 El presente invento sistema Octavio Leroy tiene
por objeto un contador de gas de un fuelle, dos válvulas y
cuatro asientos, caracterizado por su modo de construcción
que permite montar las diversas piezas por cualquier proce-
dimiento, por ejemplo, por tornillos, pernos o remaches sin
ninguna utilización de soldadura, pudiendo ser dichas pie-
zas de metal o de cualquier materia moldeada. En este últi-
mo caso, las diferentes partes de la caja y de las cajas de
válvulas son moldeables sin utilización de ningún macho.

10 Las figs. I y II, dadas a título de ejemplo



UN. 1946

173823

no limitativo del invento, representan respectivamente:

La fig. 1 el contador en alzado habiéndose quitado el frente.

5 La fig. 2 el contador en corte de perfil dado por una caja de válvulas.

En dichas figuras se ve:

La caja del contador, que se compone de tres partes:

Un fondo 1, un tabique medio 2, un frente 3.

10 El tabique medio está unido al fondo en 4 y al frente en 5.

La parte comprendida entre 2 y 3 contiene los órganos de distribución, totalizador y sumando.

15 Todos los órganos del contador están montados en el tabique medio, lo cual permite asegurarse de su funcionamiento antes de colocar las otras dos partes de la caja.

20 En su parte central, el tabique medio sirve de alojamiento al fuelle y tiene una concha 6 montada con ella por un procedimiento corriente conocido, por ejemplo, por tornillos, pernos y remaches.

El fuelle está apretado entre 2 y 5.

25 La parte superior del tabique tiene a derecha y a izquierda dos pequeños tabiques que constituyen uno una caja de entrada de los gases, el otro una caja de salida en comunicación con las tuberías exteriores 7 y 8 por medio de dos orificios 9 y 10 perforados en la pared del tabique.



173823

En el fondo de cada una de las dos cajas así constituidas están los asientos 11 y 12 de las dos válvulas que permiten la entrada y la salida del gas en la parte posterior del fuelle. Están provistos de su guía central 13.

5 En la parte superior del tabique, y en su centro, se encuentra la articulación 14 de la palanca de fuelle 15 y la membrana estanca 16 al través de la cual la palanca de fuelle 15 acciona el mecanismo de mando de la distribución y el totalizador por mediación de la palanca 17.

10 El tabique tiene también un orificio 18 que permite introducir gas en la parte delantera del fuelle.

En el tabique se encuentra montado con él el conducto que conduce gas al orificio 18.

15 El conducto 19, cerrado en su parte delantera por la tapa 20, sostiene el segundo asiento 21 de cada una de las dos válvulas.

Como se ve en las figuras, las tres partes 1, 2 y 3 de la caja y el conducto 19 pueden perfectamente moldearse sin emplear macho.

20 Las dos válvulas 22 y 23 están conectadas entre sí por un balancín 24 que oscila sobre un eje 25.

El mando del movimiento de inversión de las válvulas así como el mando del totalizador se realizan por procedimientos conocidos.

25 Esta solicitud, que corresponde a la presentada en Francia el 24 de Julio de 1945, bajo el nº 500.657, se acoge a los beneficios del artículo 51 del vigente Estatuto sobre Propiedad Industrial.



173823

- O - N O T A - O -

Los puntos de invención propia y nueva que se presentan para que sean objeto de esta Patente de Invención en España, por VEINTE años, son los siguientes:

5 1º. - Un contador de gas de un fuelle, que tiene, de una parte, una pieza central que lleva dos asientos de válvula dirigidos perpendicularmente a esta pieza central, lo cual permite un moldeado sin machos, y, de otra parte, con la misma finalidad, una pared que lleva
10 otros dos asientos de válvula, igualmente perpendiculares a esta pared, teniendo estas piezas collarines que permiten montarlas mediante tornillos y pernos cuando se trata de realizaciones de materia moldeada o de metal fundido y evitan el empleo de soldadura en el caso de realizaciones
15 metálicas embutidas o coladas.

2º. - Un contador de gas de un fuelle.

Tal y como se ha descrito en la Memoria que antecede, representado en el dibujo que se acompaña y con los fines que se han especificado.

20 Esta Memoria consta de cuatro hojas escritas por una sola cara.

Madrid,

27 MAR 1947
P. A.

Alberto de Elzaburu
Per Elzaburu

DG/.

ESCALA VARIABLE.-

COMPAGNIE POUR LA FABRICATION DE COMPTES ET MATERIEL D'USINES 1-3823

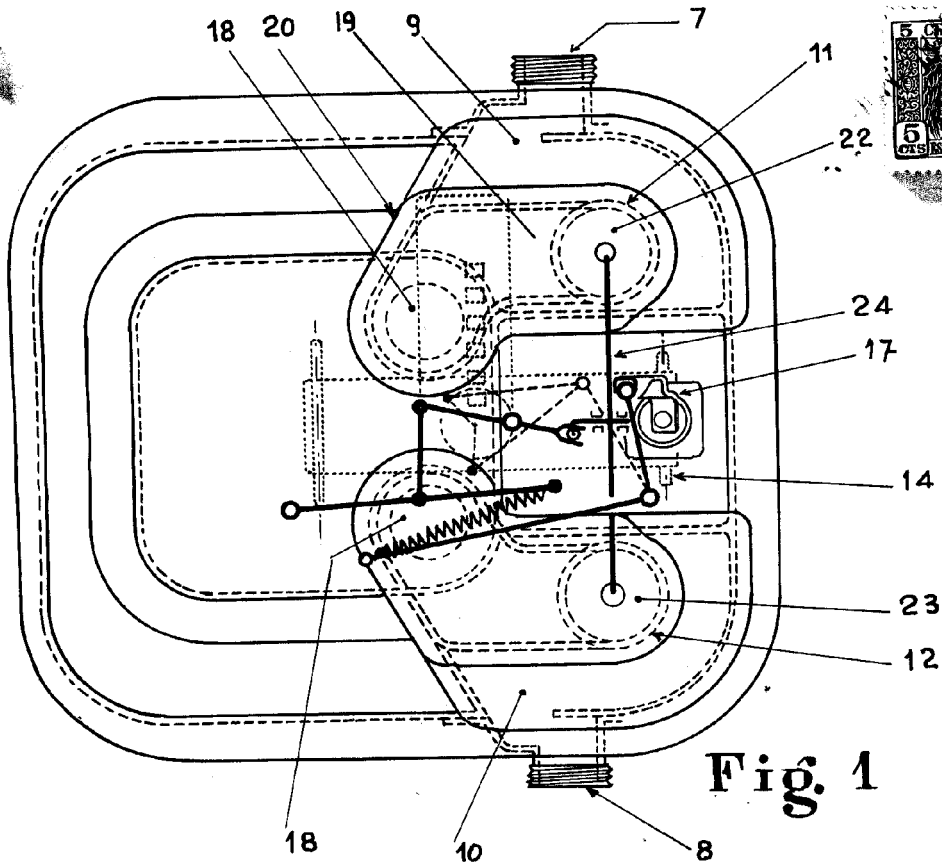


Fig. 1

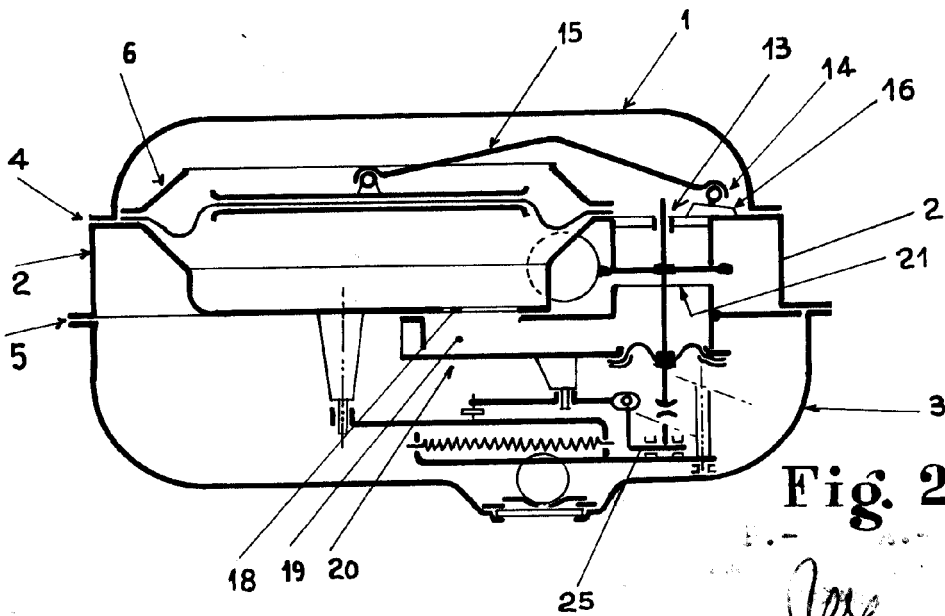


Fig. 2

Handwritten signature or initials.