

3:10:73

173790

173790



SECCION TECNICA
CLASIFICACION I.P.C.
CLASE <u>F 21</u>
SUBCLASE <u>Q</u>

MODELO DE UTILIDAD

por 20 años

A favor de D. JOSE FENOY PERALES y D^a FRANCISCA FENOY PERALES, ambos de nacionalidad española, residentes en BARCELONA, Vallfogona, 23. - - - - -
 por: "CAJA PERFECCIONADA PARA LUCES PILOTO". - - - - -

MEMORIA DESCRIPTIVA

El presente modelo de utilidad se refiere a una caja perfeccionada para luces piloto, que aporta mejoras de orden funcional y práctico sobre todas las realizaciones conocidas en cajas de tal tipo.

En efecto, son varias las realizaciones de cajas para luces piloto, pero en todas ellas uno de los más graves inconvenientes radica en los medios de fijación de la misma al panel de situación del piloto, ya que dichos medios o bien consisten en sistemas de

5

10

3:40:73

173790

- 2 -



rosca que encarecen la fabricación de la pieza, o bien son dispositivos postizos también poco favorables económicamente, amén en muchos casos de dificultosos para la labor que han de desarrollar.

5 El presente modelo soluciona el inconveniente citado, arbitrando una solución extremadamente simple y económica, lo que beneficiará a su rápida difusión. Dicha solución, radica en incorporar en la placa base de la caja, unos dedos elásticos laterales, monopieza
10 con tal placa, que se contraen al atravesar el conjunto el panel de situación del piloto y retornan a su posición abierta una vez pasados sus extremos, estableciendo el tope posterior para la caja, mientras que el delantero lo realiza un reborde perimétrico frontal de
15 la misma.

Como se comprende, la fabricación de dicha pieza es muy sencilla y económica, no yendo ello en detrimento de la satisfactoria eficacia en la fijación de la luz piloto.

20 Para facilitar la explicación más detallada, se acompaña una hoja de dibujos, en los que se ha representado un caso práctico de realización que se cita sólo a título de ejemplo no limitativo del alcance del presente modelo de utilidad.

25 En dichos dibujos:

La figura 1 es una vista lateral en alzado de la caja en cuestión, en posición montada con respecto al panel de situación de la luz piloto.

30 La figura 2 se corresponde con otra vista en alzado de la misma caja, desde un extremo de ella.



Según tales figuras, la caja perfeccionada para luces piloto objeto del presente modelo de utilidad está compuesta por una envolvente -1- de forma convencional, pero del tipo de las que poseen una placa base amovible -2- que incorpora los terminales correspondientes -3-, así como un conducto transversal cónico -4- para, en colaboración con un pasador, establecer la fijación entre placa -2- y envolvente -1-, pudiendo llevar además medios de soporte para la propia luz o bombilla y otros accesorios.

Es fundamental en este modelo el hecho de que de los extremos de dicha placa -2- surjan sendos dedos elásticos -5- abiertos en posición de reposo, para retornar a ella una vez que los mismos se contraen para pasar por el taladro -6- del panel de situación -7- del piloto. Establecen entonces un tope posterior, mientras que el delantero lo realiza el reborde perimétrico -8- de la misma envolvente -1-.

Se comprende que en caso conveniente los dedos elásticos -5- serán dos o más para cada extremo de la placa -2-.

El modelo, dentro de su esencialidad, puede ser llevado a la práctica en otras formas de realización que difieran sólo en detalle de la indicada únicamente a título de ejemplo a las cuales alcanzará igualmente la protección que se recaba. Podrá, pues, fabricarse la caja perfeccionada para luces piloto de referencia en cualquier forma y tamaño, con los medios y materiales más convenientes, por quedar todo ello comprendido en el espíritu de las siguientes reivindicaciones.

3.10.73

173790



- 4 -

N O T A

Se reivindica como objeto del presente
modelo de utilidad:

1.- Caja perfeccionada para luces piloto,
5 caracterizada esencialmente porque la placa base
amovible de la misma, además de los correspondientes
terminales de conexión, incorpora sendos dedos elásticos
extremos, monopieza con dicha placa, que, estando
abiertos en su posición de reposo, son susceptibles de
10 contraerse al pasar por el taladro del panel de montaje
de la luz piloto, retornando a su posición abierta para
establecer el tope posterior del montaje de la propia
caja.

2.- CAJA PERFECCIONADA PARA LUCES PILOTO.

Consta la presente memoria descriptiva de
cuatro hojas mecanografiadas, foliadas, numeradas y
escritas por una sola cara, acompañada de una lámina
de dibujos.

Madrid, a 30 OCT. 1971

JOSE FENOY PERALES
FRANCISCA FENOY PERALES

P. A.
MANUEL DE...
P. P.

173790

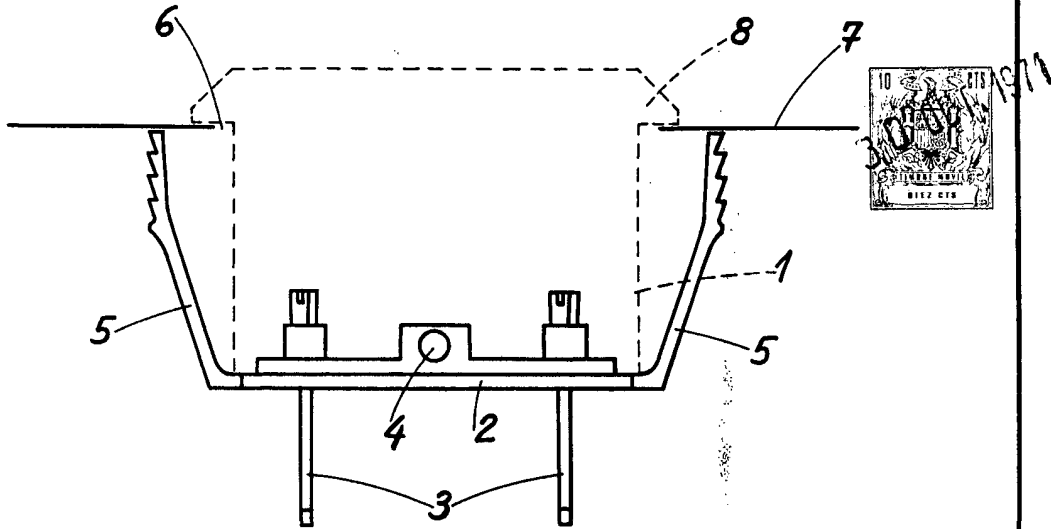


Fig. 1

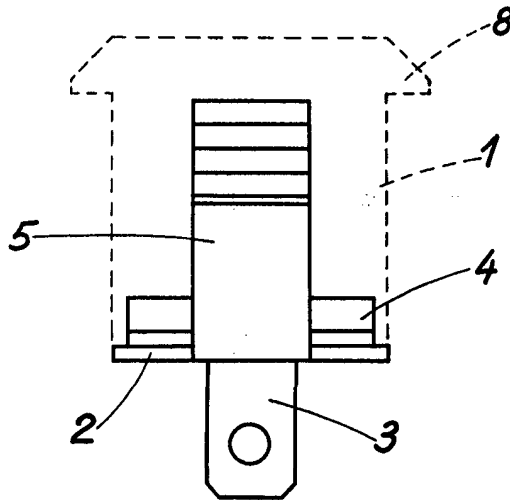


Fig. 2

Madrid 30 de Octubre de 1971

MANUEL DE LAS REAS

[Handwritten signature]