

1072

173739



SECCION TECNICA
CLASIFICACION I. P. C.
CLASE F 16
SUBCLASE D

MEMORIA DESCRIPTIVA

correspondiente a la solicitud de concesión de un.....

MODELO DE UTILIDAD

SOLICITANTE: GUNTHER VESTER MUNSONIUS y HEINZ KNORF
SCHIMIDT, de nacionalidad alemana.

RESIDENCIA: Mercado nº 3 EIBAR.- (Guipúzcoa).

ENUNCIADO: "TOPE REGULABLE CON DISPOSITIVO
DE BLOCAJE".

Prioridad: Patente n.º del



1

La presente memoria descriptiva tiene como fin la declaración del objeto sobre el que ha de recaer el privilegio de explotación industrial y comercial exclusivo en el territorio nacional de un Modelo de Utilidad, de acuerdo con la vigente Legislación, que, como el enunciado indica, se trata de "TOPE REGULABLE CON DISPOSITIVO DE BLOCAJE".

5

Nuestro tope regulable está formado por un vástago desplazable axialmente y cuya posición puede fijarse a la carcasa soporte mediante un dispositivo de bloqueo.

10

En el vástago-tope está calado un casquillo de aprieto en cuyo extremo interior posee un resalte periférico donde quedan retenidas varias bolas bajo los efectos de un resorte helicoidal coaxial exterior a dicho casquillo de aprieto y de la zona troncocónica de otro casquillo. Este casquillo intermedio se encuentra vinculado a un tornillo hueco, calado asimismo en el mencionado vástago-tope, roscado a una tuerca solidaria con la carcasa y vinculado con una palanca de accionamiento exterior.

15

20

Para fijar la posición del tope, se gira la palanca que, al actuar sobre el tornillo hueco, provisto de rosca de paso amplio, produce su desplazamiento axial libre arrastrando consigo al casquillo intermedio cuya zona interior troncocónica oprimirá a las bolas las cuales, al actuar sobre el casquillo de aprieto, obligan a los brazos de este a ajustarse sobre la superficie del vástago-tope impidiendo su desplazamiento.

25

30

Para comprender mejor la naturaleza del invento, en el plano adjunto hacemos una representación esquemática de su utilización, no siendo en absoluto limitativa y susceptible por ello de las modificaciones accesorias que no alteren

10072

-4-

173739



1 un tornillo hueco (8) calado en el mismo vástago-tope (3) y roscado con rosca de amplio paso a una tuerca (9) solidaria con la propia carcasa (1).

5 Si se hace girar al tornillo hueco (8), este se desplazará arrastrando consigo al casquillo accionador (7) cuya zona interior troncocónica oprimirá a las bolas las cuales, al actuar sobre el casquillo de aprieto (2), obligan a las ramas de este a ajustarse sobre la superficie del vástago-tope (3) a modo de mordazas impidiendo su desplazamiento.

10 El accionamiento del tornillo (8) se verifica mediante una palanca (10), con mecanismo de embrague (11), que irá anclada directamente al propio tornillo -ver figura 2- o bien al vástago-tope (3) -ver figura 1- en cuyo caso este irá enchavetado al tornillo con objeto de transmitirle el movimiento giratorio.

15 Descrita suficientemente la naturaleza del presente invento, así como su realización industrial, solo cabe añadir que en su conjunto y partes constitutivas es posible introducir cambios de forma, materia y disposición en cuanto tales alteraciones no desvirtuen su fundamento.

20 El solicitante, al amparo de los Convenios Internacionales sobre Propiedad Industrial, se reserva el derecho de extender esta demanda a los países extranjeros, si fuera posible, reivindicando la misma prioridad de la presente solicitud.

25 N O T A

30 El Modelo de Utilidad que se solicita como nuevo en España, por veinte años, de acuerdo con la vigente Legislación, deberá recaer sobre "TOPE REGULABLE CON DISPOSITIVO DE BLOCAJE", en todo de acuerdo con las siguientes



REIVINDICACIONES:

1
 5
 10
 15
 20

1ª.-Tope regulable con dispositivo de bloqueo, ca
 racterizado porque en uno de los extremos de la carcasa sopor
 te se dispone un casquillo ranurado de aprieto, calado en el
 vástago-tope desplazable axialmente, poseyendo este casquillo
 en su extremo interior un resalte periférico donde quedan re-
 tenidas varias bolas entre dicho resalte, un posicionador anu
 lar que las presiona axialmente bajo la tensión de un resorte
 helicoidal coaxial y la zona interior troncocónica de un cas-
 quillo intermedio solidario con un tornillo hueco, calado asi
 mismo en el mencionado vástago-tope, roscado con amplio paso
 a una tuerca, fija en el extremo opuesto de la carcasa, y vin
 culado con una palanca de accionamiento exterior; todo ello
 de modo que al girar el mencionado tornillo hueco, este se des
 plaza arrastrando consigo al casquillo intermedio cuya zona
 interior troncocónica oprimirá a las bolas las cuales, al ac-
 tuar directamente sobre el casquillo de aprieto, obligan a las
 ramas de este a ajustarse sobre la superficie del vástago-tope
 impidiendo su desplazamiento.

25
 30

2ª.-Tope regulable con dispositivo de bloqueo, en
 todo de acuerdo con la anterior reivindicación, caracterizado
 porque el accionamiento del tornillo hueco se verifica median
 te una palanca, con mecanismo de embrague, que está anclada
 directamente al propio tornillo, estando previsto que su ancla
 je se realice al vástago-tope en cuyo caso este irá enchaveta
 do con desplazamiento axial, al tornillo para transmitirle el
 movimiento giratorio.

3ª. "TOPE REGULABLE CON DISPOSITIVO DE BLOCAJE".

Según queda sustancialmente descrito en la pre-
 sente memoria que consta de seis hojas mecanografiadas por

10-12-72

-6-

173739



una sola cara y acompañada de sus correspondientes dibujos.

Madrid, 29 OCT. 1971

El Agente Oficial.

MIGUEL FERNANDEZ - LOAYSA PINZON
P.P.

1

5

10

15

20

25

30

173730

Fig.1

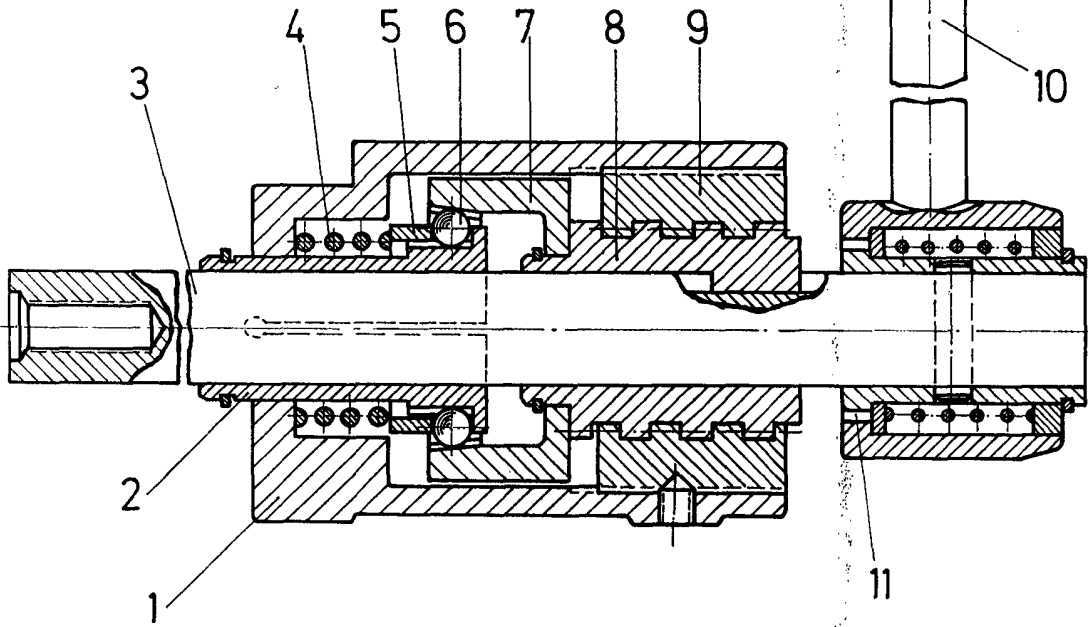
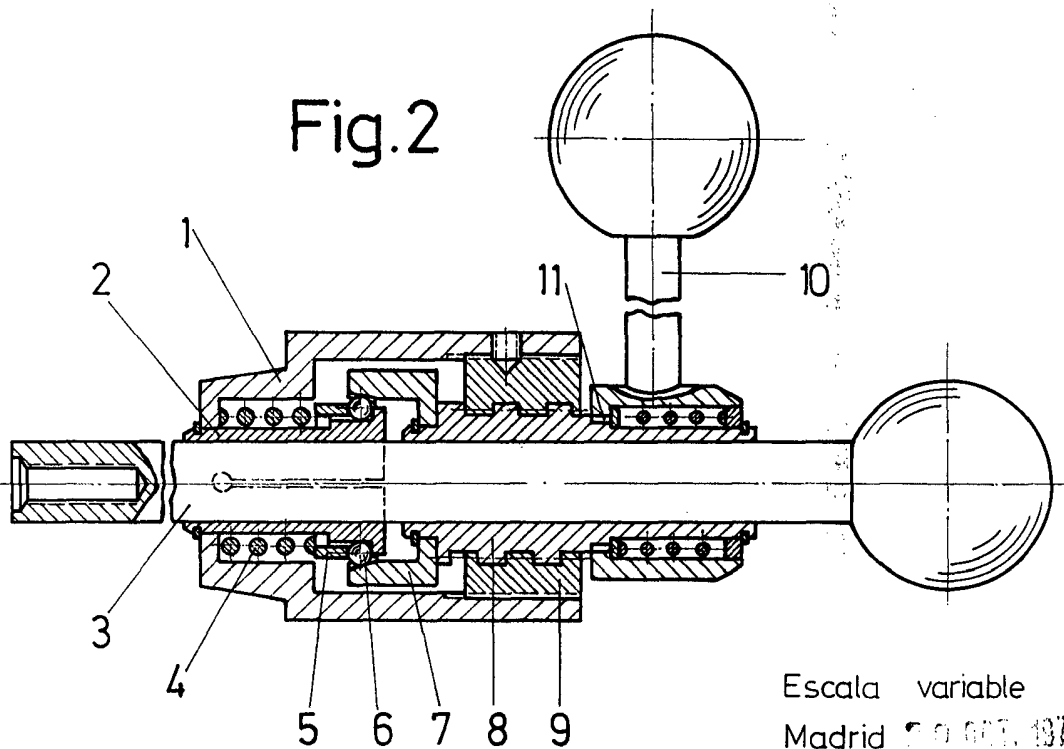


Fig.2



Escala variable
Madrid 29 OCT. 1974

El Agente Oficial

MIGUEL TANA S.L. - LAYDA RIZON
P. R.