

PATENTE DE INVENCION.

173542

173542

MALE REPRODUCCION
POR DEFECTO DEL ORIGINAL

MEMORIA DESCRIPTIVA

sobre :

"PROCEDIMIENTO DE FABRICACION DE PISOS O SUELAS
PARA CALZADO, A BASE DE MATERIAS FIBROSAS, ME-
DIANTE CONFECCION A MOLDE Y COSIDO DE DOBLE PA-
SADA INVISIBLE".

Solicitante : D. CONRADO COMES FRANCH, residente en:

Valencia, Doctor Serrano, 11.-



PATENTE DE INVENCION.

173542

MEMORIA DESCRIPTIVA

sobre:

"PROCEDIMIENTO DE FABRICACION DE PISOS O
SUELAS PARA CALZADO, A BASE DE MATERIAS FI-
BROSAS, MEDIANTE CONFECCION A MOLDE Y COSIDO
DE DOBLE PASADA INVISIBLE".-

Solicitante : D. CONRADO COMES FRANCH; residente en
Valencia, Doctor Serrano, 11.-----

La patente de invención por veinte años que se solicita
en España, se refiere a un procedimiento de fabricación de
pisos o suelas para calzado, a base de materias fibrosas,
mediante confección a molde y cosido de doble pasada in-
5 visible.

Aparte las indudables ventajas que para la confección
representa el procedimiento empleando moldes de conformación
y compresión del material, el sistema de cosido que forma



10 parte del invento tiene importancia extraordinaria dado, que
gracias al mismo se obtiene una consistencia y duración de
las suelas muy superiores a todo lo conocido.

El procedimiento comprende, pues una operación de mol-
deo o matrizaje y un sistema de cosido posible gracias a los
medios empleados en la operación anterior. Esta consiste en
15 disponer la masa o conjunto de material fibroso (de cualquier
clase y composición que sea) en pleita enrollada, cordon,
etc.. sobre un bastidor matriz cuya forma está delimitada por
varillas o vástagos verticales a través de los cuales y en la
disposición prevista se realiza el sistema de cosido con un
20 número de puntos por suela muy superior al de cualquiera de
los sistemas en uso, cruzandose los puntos por el mismo eje
longitudinal haciendo doble, por lo tanto, cada una de sus
pasadas.

El dibujo adjunto enseña, a título de ejemplo no limi-
25 tativo, un par de suelas fabricadas según el invento, vién-
dose en líneas de rayas bajo el conjunto de material moldeado,
el curso del cosido transversal saliente al borde por doblado
contra los vástagos de matrizaje y cruzado en la línea del
eje longitudinal, formando una doble pasada invisible y de re-
30 sistencia a toda prueba.

N O T A .

La patente de invención por veinte años que se solicita
en España deberá recaer sobre : "PROCEDIMIENTO DE FABRICACION
DE PISOS O SUELAS PARA CALZADO, A BASE DE MATERIAS FIBROSAS,
35 MEDIANTE CONFECION A MOLDE Y COSIDO DE DOBLE PASADA INVISIBLE"



40 caracterizado por el hecho de que sometido previamente el material en rollo, pleita embastada, cordel en núcleo, fibra empastada o combinaciones de materias fibrosas moldeables, a la presión de una matriz de moldeo entre jaula de vástagos de conformación equidistantes, se practica entre éstos la operación de cosido siguiendo una trayectoria interior de puntos que se cruzan por el mismo sitio siguiendo el eje longitudinal de la suela resultando doble e invisible cada una de sus pasadas.

45 "PROCEDIMIENTO DE FABRICACION DE PISOS O SUELAS PARA CALZADO, A BASE DE MATERIAS FIBROSAS, MEDIANTE CONFECION A MOLDE Y COSIDO DE DOBLE PASADA INVISIBLE".

50 Según queda substancialmente descrito y a título de ejemplo no limitativo de producto resultante, representado en el dibujo que se acompaña.

Esta memoria consta de tres hojas escritas a máquina por una sola cara.

Madrid, 10 de mayo de 1946.

P.P. CONRADO COMES FRANCH.

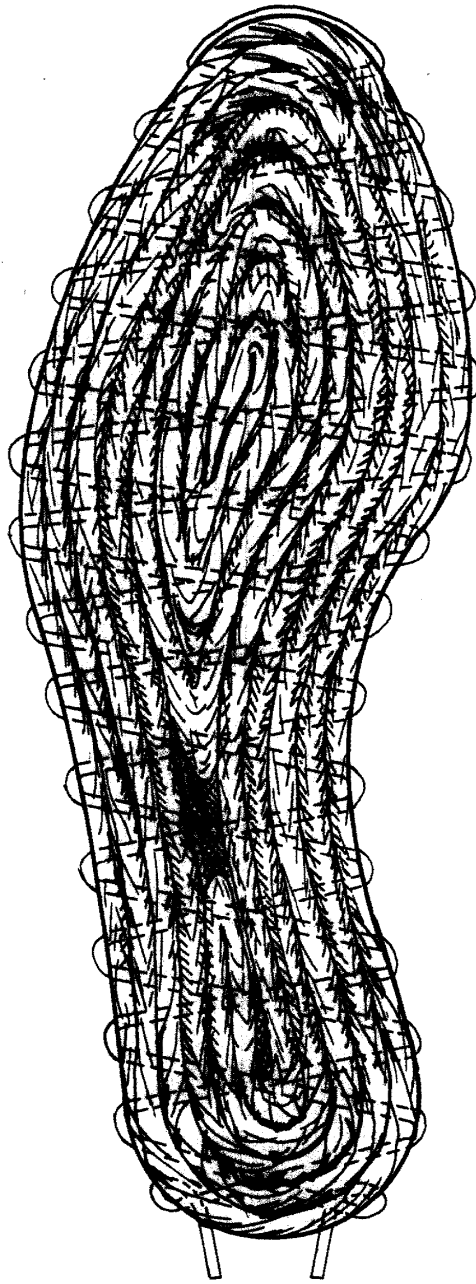
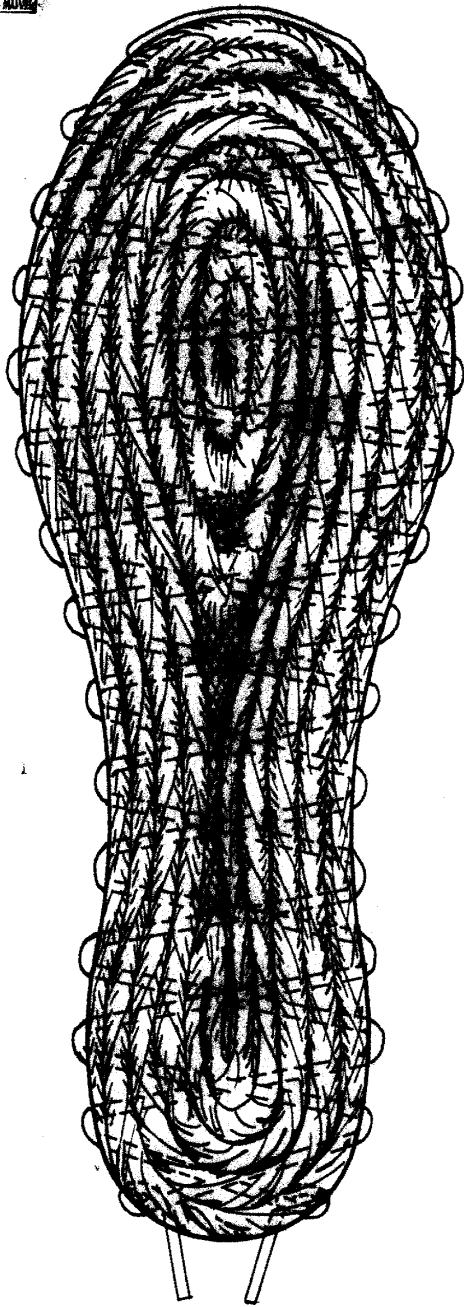


Fig. G-

Fig. H.

Madrid, 10 de mayo 1946.

ESCALA VARIABLE.

CONRADO COMES FRANCH.
P.P.

Francisco Lopez