

PATENTE DE INVENCION.

173540

MALA REPRODUCCION
POR DEFECTO DEL ORIGINAL

173540.

MEMORIA DESCRIPTIVA

sobre:

"PROCEDIMIENTO DE FABRICACION DE PISOS O SUELAS
PARA CALZADO POR TEXTURA Y COSIDO SIMULTANEOS CON
VARIAS TRAMAS POR PASADA".

Solicitante: D. CONRADO COMES FRANCH; residente.
en: Valencia, Doctor Serrano, 11.-



PATENTE DE INVENCION.-

173540

M E M O R I A D E S C R I P T I V A

sobre :

"PROCEDIMIENTO DE FABRICACION DE PISOS O SUELAS PARA CALZADO POR TEXTURA Y COSIDO SIMULTANEOS CON VARIAS TRAMAS POR PASADA".-

Solicitante : D. CONRADO COMES FRANCH; residente en:
Valencia, Doctor Serrano 11.-

La patente de invencion por veinte que se solicita en España se refiere a un procedimiento de fabricación de pisos o suelas para calzado por textura y cosido simultáneos con varias tramas por pasada.

5 Esencialmente el invento consiste en elaborar con ayuda de medios mecánicos o semi-mecánicos apropiados la pieza (suela o piso) de que se trate, en las combinaciones de aspecto externo que se desée y cualesquiera que sean los materiales apropiados, formando un conjunto unitario de tejido continuo mediante un nuevo sistema diferenciado de todos
10 los conocidos por constar de un número de hilos por punto, de



cuatro tramas como mínimo por pasada, formando eslabones do-
bles que se cruzan con lo que se consigue una perfecta y
sólida cadena integrante de un tejido considerablemente compac-
to y sólido aun en el caso - prácticamente poco fácil- de ro-
tura de cualquiera de las tramas.

En las Figs. del dibujo adjunto E. F, se han representa-
do a título de ejemplo no limitativo un par de suelas fabricadas
según el invento deduciéndose de las mismas por su contextu-
ra visible el proceso del procedimiento de fabricación empleado
y objeto de la patente que se describe, el cual esencialmente
consiste, en formar simultáneamente sobre bastidores o jaulas
de moldeo la pieza - suela o piso - por textura directa y su-
cosido, estableciendo entre cada hilada de eslabones de ur-
dimbre una pasada de varias tramas que se cruzan bajo aquella
en sentido horizontal y diagonalmente de modo que, rodeando in-
teriormente la hilada de eslabones y formando su núcleo sobre-
sale por los bordes de la pieza para formar con la misma dis-
posición el núcleo de la hilada siguiente, resultando al final
una pieza de tejido continuo, debidamente conformada y de resis-
tencia a toda prueba.

Es obvio que las variantes de detalle, número de hilos y
puntos, dirección y número de tramas, así como los materiales
empleados y sus combinaciones se consideran comprendidos en la
patente que se solicita, mientras no alteren substancialmente
el objeto de la misma.

N O T A .

La patente de invención por veinte años que se solicita



1946

- 3 -

173540

en España deberá recaer sobre : " PROCEDIMIENTO DE FABRICACION
40 DE PISOS O SUELAS PARA CALZADO POR TEXTURA Y COSIDO SIMULTANEOS
CON VARIAS TRAMAS POR PASADA"; caracterizándose esencialmente
por el hecho de formar simultáneamente sobre dispositivos
mecánicos o semi-mecánicos de matrizaje la suela o piso por tex-
tura directa de la que resulta su propio cosido, estableciendo
45 entre cada hilada de eslabones de la urdimbre una pasada de va-
rias tramas que se cruzan bajo aquella en sentido horizontal
unas y diagonalmente otras, de modo que, rodeando interiormente
la hilada de eslabones y formando su núcleo, sobresale por los
bordes de la pieza para formar con la misma disposición el nú-
50 cleo de la hilada siguiente, resultando en conjunto una pieza
de tejido continuo de la forma y medida previstas, compacta,
uniforme, sólida y de gran resistencia mecánica en todos los
órdenes.

"PROCEDIMIENTO DE FABRICACION DE PISOS O SUELAS PARA CAL-
55 ZADO POR TEXTURA Y COSIDO SIMULTANEOS CON VARIAS TRAMAS POR PA-
SADA".

Según queda substancialmente descrito en la presente me-
moria y a título de ejemplo de resultado no limitativo, repre-
sentado en los dibujos qadjuntos.

60 Esta memoria consta de tres hojas escritas a máquina por
una sola cara.

Madrid, 10 de Mayo de 1946.

CONRADO COMES FRANCH.

P.P.

143540

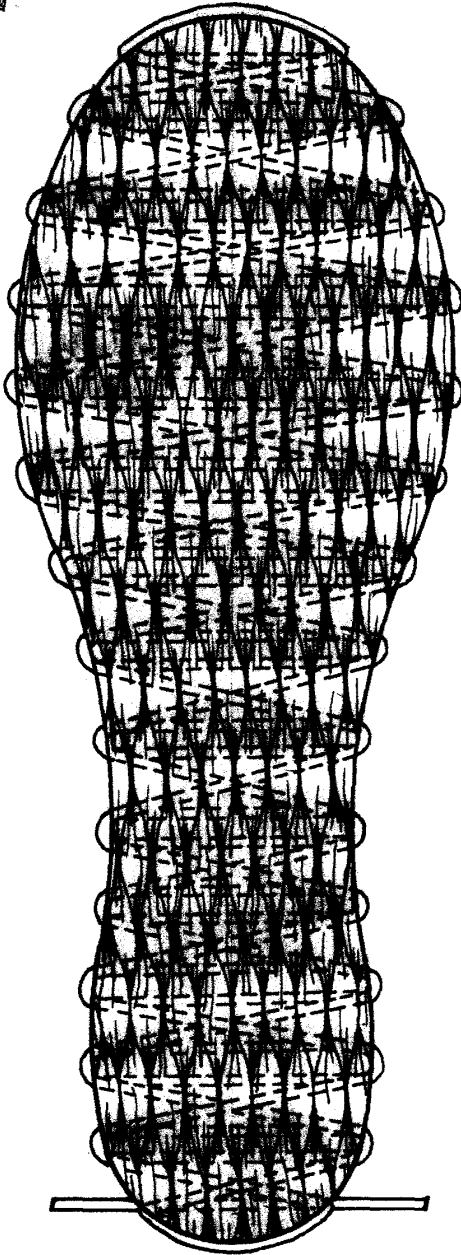


Fig. E-

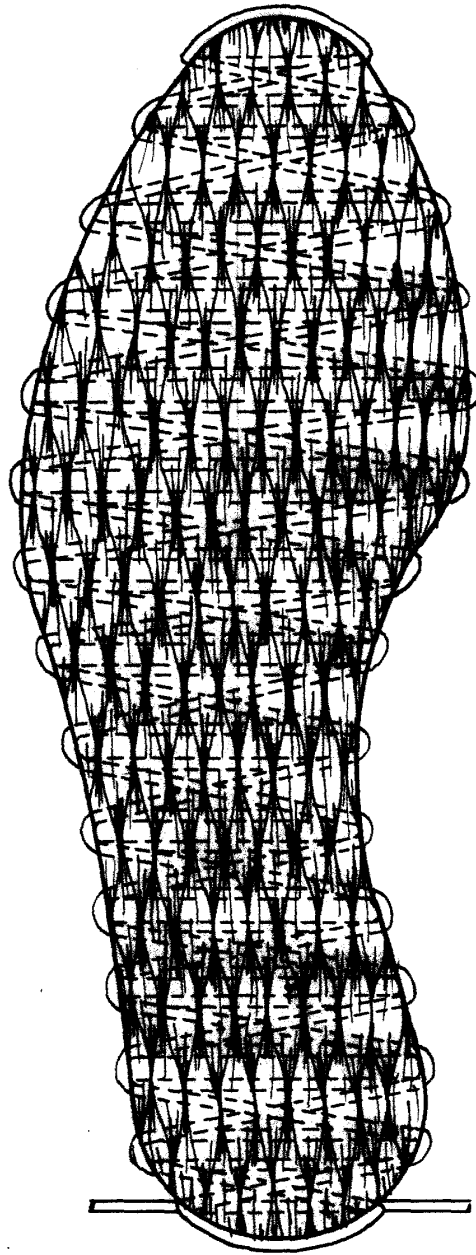


Fig. F-

Madrid, 10 de Mayo de 1946.

ESCALA VARIABLE.

CONRADO COMES FRANCH.
P. F. *Franch*