

18-12-72

173416

200



RECCION TECNICA  
CLASIFICACION P. P. C.  
E 05  
D

## *Memoria Descriptiva*

*para*

Un Modelo de Utilidad, por 20 años en España.

*a favor de*

Amilibia y de la Iglesia, S.L.  
- Sociedad española -

*residente en*

Durango (VIZCAYA)  
Apartado, nº 7

*por:*

" Nueva bisagra para muebles y análogos ".

10:10:72

173416

20



- 1 -

1 El presente modelo de utilidad se refiere a una  
nueva bisagra para muebles y análogos, cuya característica  
esencial es su facultad de plegarse sobre sí misma, consti-  
tuyendo un plano único, así como la posibilidad de realizar  
5 un giro de 360° uno de los elementos de la bisagra.

El dispositivo que se reivindica consta de dos  
partes:

- una que se fija al cuerpo del armario o elemen-  
to con puerta de que se trate;

10 - otra fijada a la puerta; realizándose la unión  
entre ambas mediante un pasador, que constituye la articula-  
ción.

La segunda pieza puede realizar un giro de 360° so-  
bre el eje que constituye ese pasador, por ser sus dimensio-  
15 nes exteriores limitadas, de modo que puede introducirse a  
través de la primera pieza. Esta misma circunstancia da lu-  
gar a la característica esencial expuesta en un principio,  
de que la bisagra a que nos referimos, puede plegarse sobre  
sí misma, constituyendo un plano único.

20 Usualmente la bisagra se fabricará de latón, aún  
cuando puede utilizarse cualquier otro material que la prác-  
tica aconseje como conveniente.

En las adjuntas figuras se concreta una forma de  
ejecución, presentada a título de ejemplo de realización,  
25 sin carácter alguno limitativo, sino únicamente para ilus-  
trar las características generales expuestas.

La fig. 1 presenta tres proyecciones complementa-  
rias, alzados y planta, de la pieza que se monta en la hoja  
o puerta.

30

10-12-72

173416

20 OCT 1977

- 2 -

1 La fig. 2, de modo análogo, se refiere a la pieza que se monta en la jamba.

La fig. 3 muestra el pasador o bulón que hace de articulación.

5 La fig. 4 ilustra, en perspectiva de conjunto, la bisagra con sus partes respectivamente fijadas en la jamba y hoja del mueble.

La fig. 5 detalla la sección por el plano que se indica en A-B, sobre la figura anterior.

10 Con referencia a dichas figuras y a los números que sobre ellas designan las partes y detalles de la bisagra representada, que interesan a los fines de esta memoria, la descripción de la misma es como sigue:

15 El cuerpo 1 (fig. 1), que se monta en la hoja movable, se prolonga en la cola 3, destinada a ensamblarse en la boca 9 (fig. 2) del cuerpo 5, que se monta en la jamba o parte fija del mueble.

20 Ambos cuerpos 1 y 5, van provistos, respectivamente, de orificios 2 y 6, para sus respectivos tornillos de fijación 13 (fig. 4).

25 Las dimensiones del contorno de la pieza 1, son las necesarias para que al girar, articulada en el pasador 10, que aloja sus extremos en los huecos 8 (fig. 2), dicha pieza 1 pueda pasar por el hueco 7 y con la bisagra recogida o abatida alojarse en él.

30 En la fig. 4 se presenta la pieza 5 fija en la jamba 12 del mueble (figs. 4 y 5) y la pieza 1 en la hoja 11 del mismo.

10-12-72

173416

200



- 3 -

1

Aunque se ha representado la bisagra, con contornos circulares en sus dos cuerpos o partes, siempre que se cumple la condición primordial, de que el hueco 7 permita el paso de la pieza 1, las formas pueden ser las que se estimen convenientes.

5

10

Expuestas las características del invento de un modo general, y con referencia a un ejemplo de realización, se consigna que la bisagra para muebles y análogos, puede fabricarse de las formas, tamaños y materiales que se juzguen adecuados, para la aplicación concreta de que se trate, sin que tales variaciones, así como las que puedan introducirse en detalles de su presentación y organización, afecten a la esencialidad reivindicada, por lo que las bisagras que se fabriquen, dentro de tales características, con cualquiera de esas modificaciones, no serán sino variantes igualmente comprendidas y protegidas por este registro.

15

- - - - -

20

25

30

10-10-72

173416

20



- 4 -

N O T A

El presente modelo de utilidad, comprende las siguientes reivindicaciones:

1.- Nueva bisagra para muebles y análogos, caracterizada porque está constituida por dos piezas planas del mismo espesor, una mayor con un vaciado y una abertura, simétricos respecto al diámetro medio de esta última, y otra menor, con su contorno acordado con dicho hueco, de modo que puede pasar por él, y que se prolonga en una cola, acoplable a la abertura; yendo ambas articuladas entre sí por un eje, que atraviesa la cola y aloja sus extremos en las partes que forman la abertura; de cuyas piezas, la mayor se monta en la parte fija del mueble y la menor en la hoja móvil, a cuyo efecto presentan orificios para los elementos de fijación.

2.- Nueva bisagra, según la reivindicación anterior, caracterizada porque los contornos exteriores de la pieza mayor, y de su vaciado, son círculos excéntricos del lado de la abertura; el contorno de la pieza menor es también circular, prolongado en la cola que se acopla en la abertura de la mayor.

3.- "Nueva bisagra para muebles y análogos".

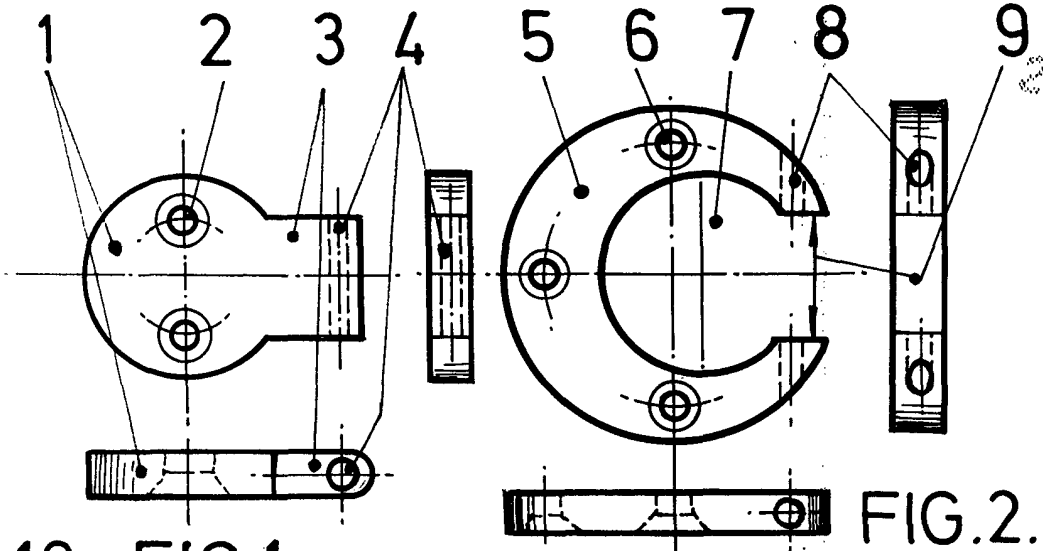
Según se describe y reivindica en la presente memoria descriptiva, ilustrada en los planos adjuntos, la cual consta de cuatro hojas foliadas y escritas a máquina por una sola de sus caras.

Madrid, a

20 OCT 1971

CARLOS ROEB  
P. P.

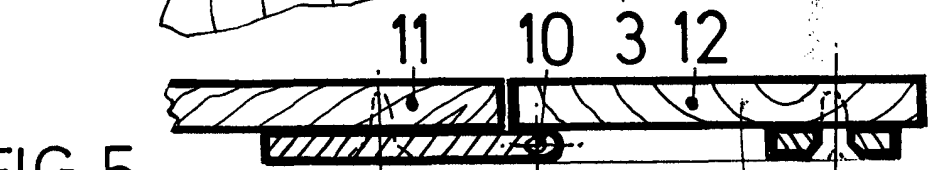
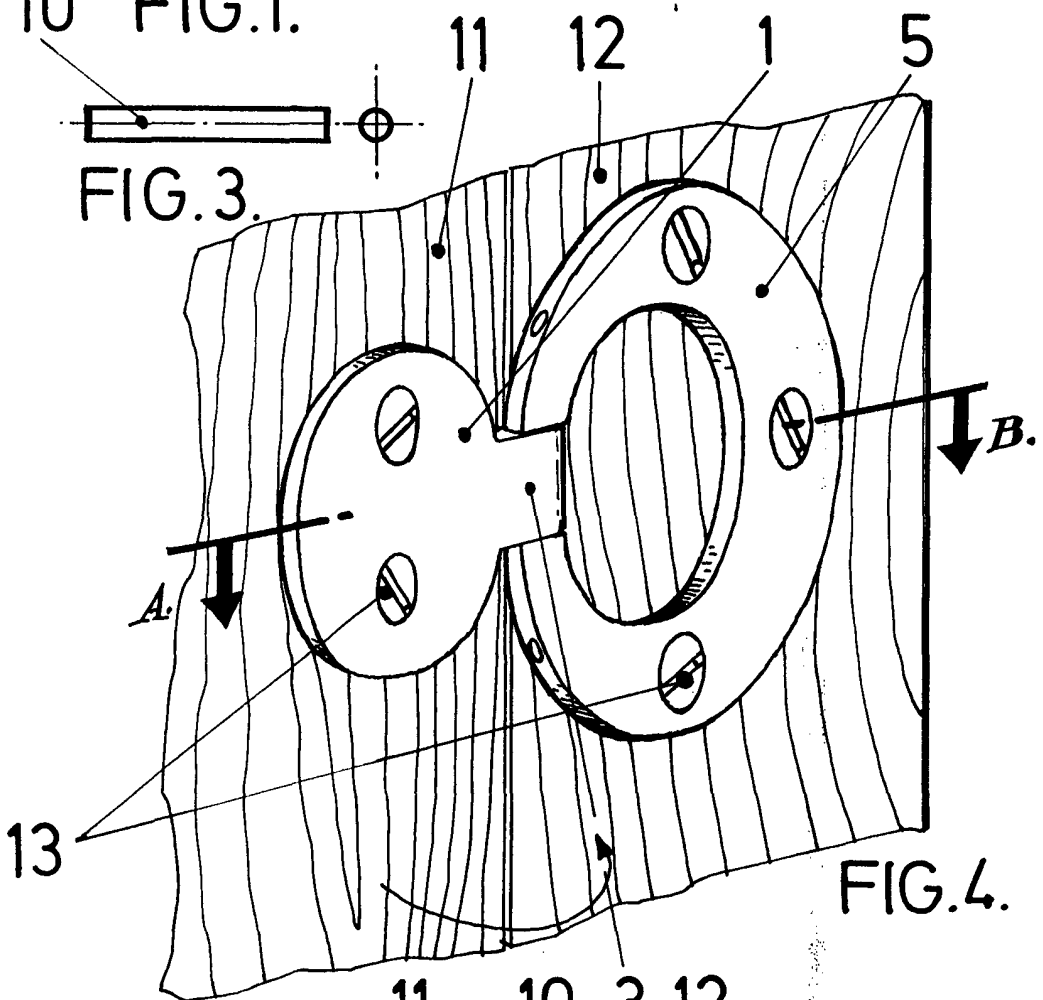
Fdo.: Francisco del Pozo



10 FIG. 1.



FIG. 3.



25.369