

0:1:73

~~172850~~ 11A
172849



172849

MEMORIA DESCRIPTIVA

— MODELO DE UTILIDAD

DURACION: VEINTE AÑOS

SECCION TECNICA
NO. DE CLASIFICACION I.P.C.
CLASE <u>B25</u>
SUBCLASE <u>B</u>

OBJETO: "MORDAZA DE AJUSTE AUTOMATICO PARA PIEZAS DE PERFIL IRREGULAR".

Solicitante: AGUIRREGOMEZCORTA, S.A.

Residencia: ERMUA (Vizcaya)

Nacionalidad: española.

172849-172850 11
172849



Esta Memoria se refiere, como indica su enunciado a una mordaza acoplable a todo tipo de tornillos paralelos de banco, en la que se han previsto unas especiales características para que se produzca en todo momento el ajuste automático de la misma a cualquier pieza sea cual sea su perfil y por irregular que ésta sea, toda vez que, merced a la conformación de una pluralidad de dientes que tiene previstos, y al montaje de los mismos sobre un conjunto de zapatas especiales sobre las que asientan, se consigue que siempre exista el máximo apriete de cada uno de estos dientes, con total independencia del resto, lo que hace que efectivamente la sujeción de la mordaza sea efectiva al cien por cien en cualquier clase y tipo de perfil a sujetar.

En esencia, esta mordaza está constituida por un par de soportes gemelos, para ser montados cada uno de ellos sobre las correspondientes mordazas paralelas de un tornillo de banco, en cuyos soportes, se montan longitudinalmente una serie de piezas, de cara de trabajo dentada, espoleada, lisa ó como en cada caso sea más adecuado, cuyas piezas presentan una forma prismática triangular y encajan sus caras en ángulo, para dejar siempre una cara plana en la superficie de trabajo, entre una serie de zapatas de forma prismática de base trapezoidal a fin de que entre cada dos de éstas quede una pieza de sujeción, y siendo dichas zapatas de alturas distintas para, en función de la colocación de éstas dejar mayor o menor longitud de piezas de sujeción sobresaliente por el borde del armazón que las sujeta, permitiendo esta característica que siempre existan piezas de sujeción a la altura conveniente con respecto al perfil que presente la pieza a sujetar.

A continuación, se hará una detallada descripción de la mordaza que se alude, con referencia a los planos que se acompañan en los que se representa a simple título de ejemplo, no li-

172849

- 3 - 172847

~~172850~~



mitativo, una forma preferente de realización susceptible de todas aquellas variaciones de detalle que no supongan una alteración fundamental de las características esenciales de la misma.

En dichos planos se ilustra:

35

En la figura 1ª, vista en planta de una mordaza, seccionada longitudinalmente en la zona de acoplamiento de dientes para exposición de su montaje.

En la figura 2ª, vista en perfil de la mordaza, igualmente seccionada en la zona de acoplamiento de dientes.

40

En la figura 3ª, detalle de colocación de la mordaza en un tornillo paralelo de banco.

En la figura 4ª, detalle en planta de mordazas sujetando una pieza de perfil irregular.

45

Según el ejemplo de ejecución representado, la mordaza de ajuste automático que se preconiza, está constituida por un armazón (3) de forma sensiblemente prismática rectangular, abierto por una de sus caras mayores con un ligero reborde hacia el interior para no dejar que se salgan las piezas interiores, y solidariamente unido a una chapa (2) que se une a él por su base y se prolonga para presentar en el borde contrario, el enlace con un contrapeso (1) de hierro o material pesado análogo, que facilita la colocación sobre los perfiles de los tornillos paralelos en que ha de colocarse.

50

55

En el interior de este armazón (3) y longitudinalmente se ha previsto la colocación de una serie de zapatas (5,7,8,9,11) en forma de prismas de base trapezoidal, dejando estas bases hacia las caras laterales del armazón (3) para que entre ellas queden espacios en ángulos diedros, y siendo estas zapatas de diferentes dimensiones al objeto que estos ángulos presenten diferentes valores.

60

172849 ~~172850~~



Entre cada dos zapatas de las citadas se prevé la colocación de unos dientes en forma de prismas triangulares (6, 10) que en los vértices de sus bases, que han de quedar incluidos entre las zapatas presentan unos pivotes salientes que los impiden salirse del armazón (3) al topar con el reborde interior que este presenta en su cara abierta.

Esta organización permite, que en función del perfil que tenga la pieza a sujetar, al ser movibles las zapatas interiores, y los dientes de sujeción siempre exista un perfecto contacto entre las caras de dichos dientes y las de las zapatas que los contienen, y la superficie de sujeción que presenta cada diente, quede en perfecto contacto con la pieza que se trate de sujetar.

La característica de que la mordaza se coloca simplemente sobre el tornillo sin sujeción alguna ya que sólo el contrapeso (1) es suficiente, pero, en caso de que haya de efectuarse un trabajo¹ continuado, en el que no sea preciso el cambio de dientes durante un espacio largo de tiempo, igualmente pueden atornillarse si se desea obtener un máximo de seguridad e inmovilidad.

La forma, materiales y dimensiones, podrán ser variables y en general, cuanto sea accesorio y secundario, siempre que no altere, cambie o modifique la esencialidad del objeto que se describe.

Los términos en que queda redactada esta Memoria, son ciertos y fiel reflejo del objeto descrito, debiéndose tomar con carácter amplio y nunca en forma limitativa.

=.=.=.=.=.=.=.

172849

~~172850~~



N O T A :

EL MODELO DE UTILIDAD, que se solicita, deberá recaer, precisamente, sobre las particularidades características de las siguientes reivindicaciones:

90

1ª.- Mordaza de ajuste automático para piezas de perfil irregular, c a r a o t e r i z a d a por estar constituida por un armazón de forma sensiblemente prismática rectangular con una de las caras mayores abierta y dotada de un reborde hacia el interior, a cuyo armazón se solidariza una chapa de amplitud suficiente, y con un contrapeso en el borde contrario, para permitir la colocación sin necesidad de medios auxiliares, de esta mordaza sobre la de un tornillo paralelo de banco.

95

100

2ª.- Mordaza de ajuste automático para piezas de perfil irregular, según reivindicación anterior, caracterizada por haberse previsto en el interior del armazón, la colocación de una serie de zapatas de forma prismática de base trapezoidal, con dimensiones distintas y variables, a fin de dejar entre cada par de ellas un espacio en ángulo diedro de diferente amplitud.

105

110

3ª.- Mordaza de ajuste automático para piezas de perfil irregular, según anteriores reivindicaciones, caracterizada, porque entre cada dos zapatas, se colocan unos dientes de forma prismática triangular, que dejan sobresaliente por la cara abierta del armazón una de sus caras, espoleada, dentada o lisa en función de las necesidades, cuyos dientes constituyen los elementos de sujeción al quedar sobresalientes de forma irregular en función de las zapatas que se hayan colocado, y manteniendo un máximo de sujeción en todo caso.

172849 ~~172850~~



4ª.- "MORDAZA DE AJUSTE AUTOMATICO PARA PIEZAS DE PER-
FIL IRREGULAR".

Todo ello según queda expuesto en la presente Memoria
que consta de seis hojas foliadas y mecanografiadas por una sola
cara, y dibujos que con la misma se acompañan.

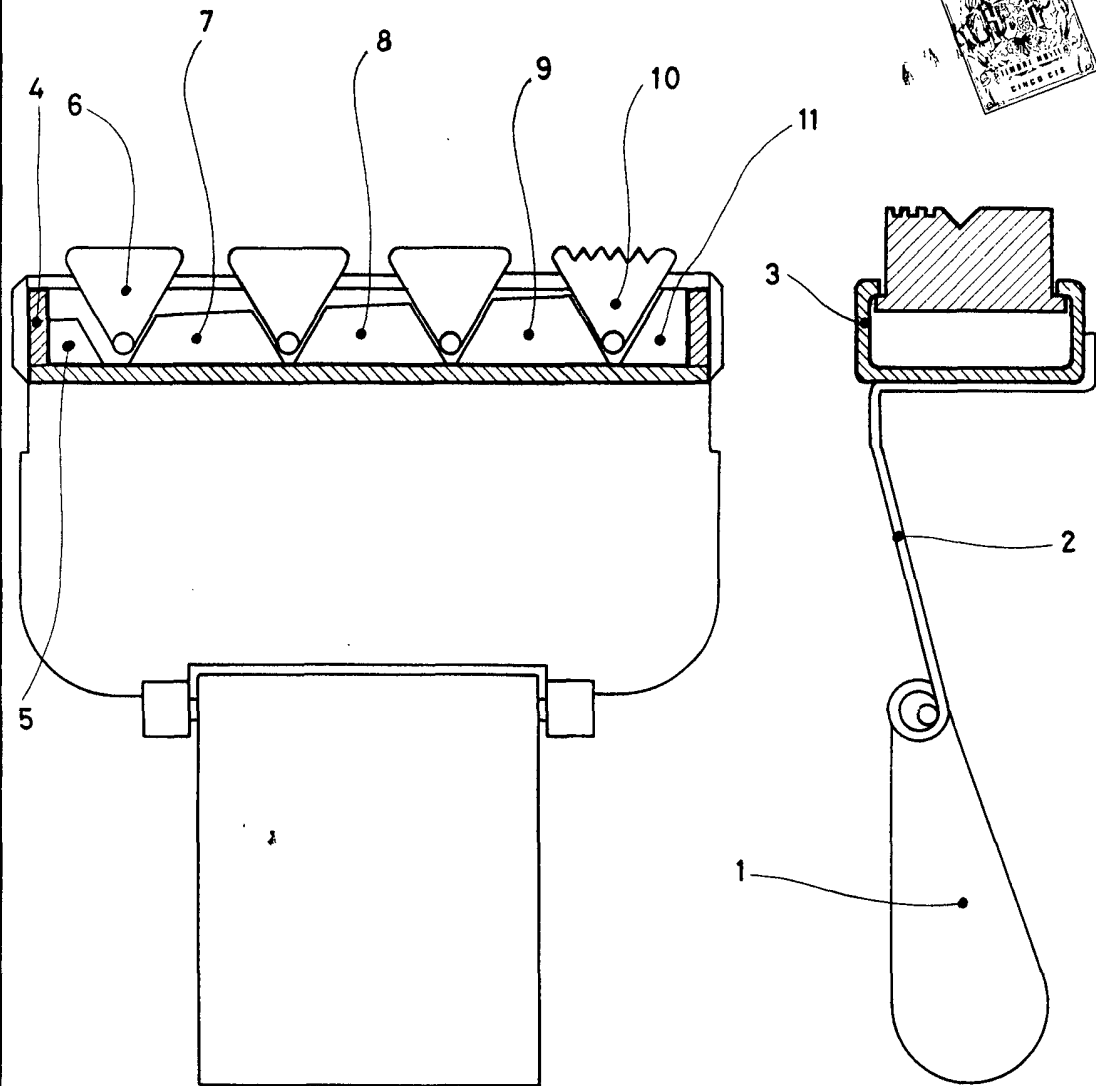
MADRID, 11 AGO. 1969

P.A.

Modesto Polo
P.P.

FIG. 1ª

FIG. 2ª



ESCALA VARIABLE

Madrid

A handwritten signature or stamp in the bottom right corner of the page, partially overlapping the word 'Madrid'.



176018

FIG. 3ª 512848

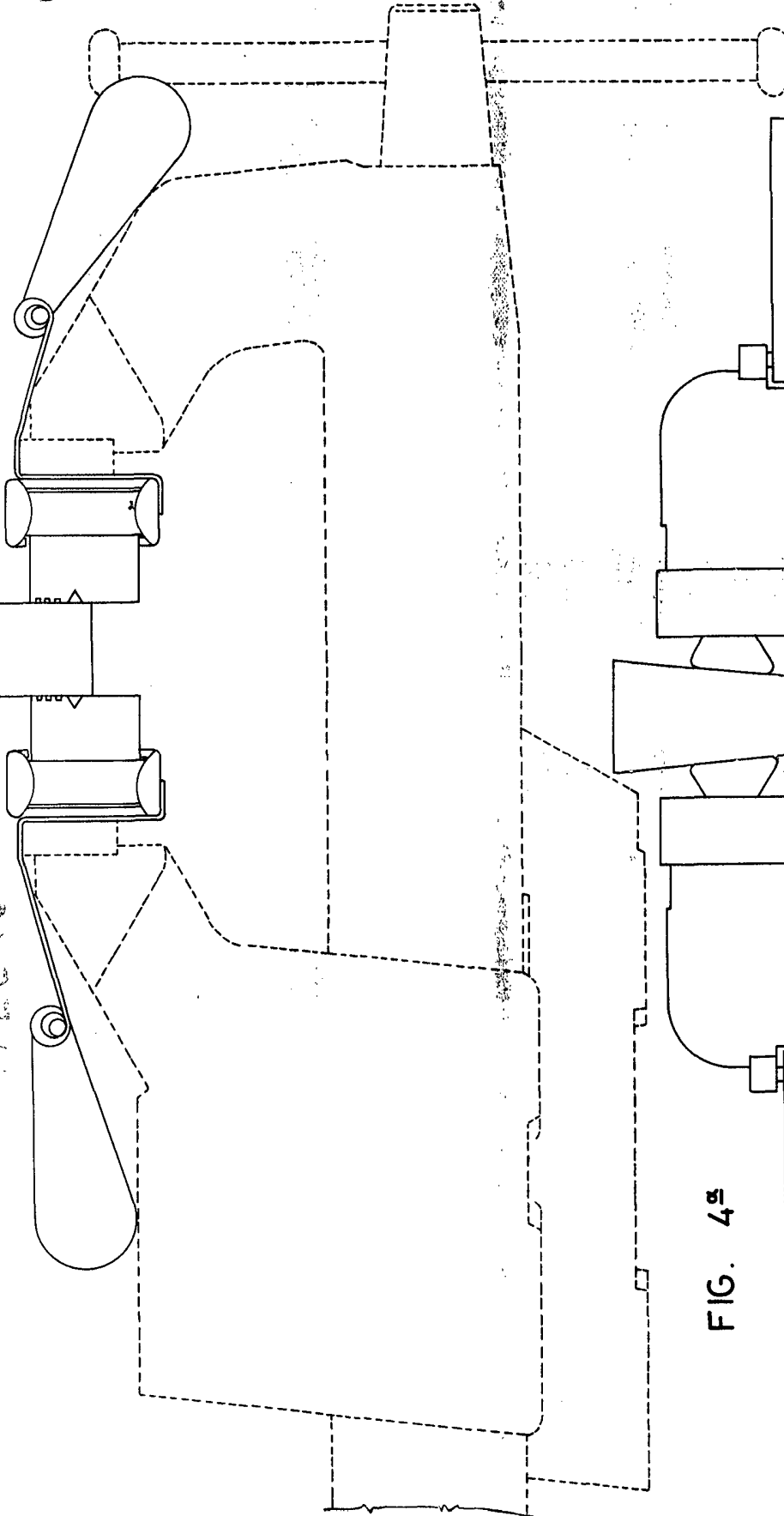
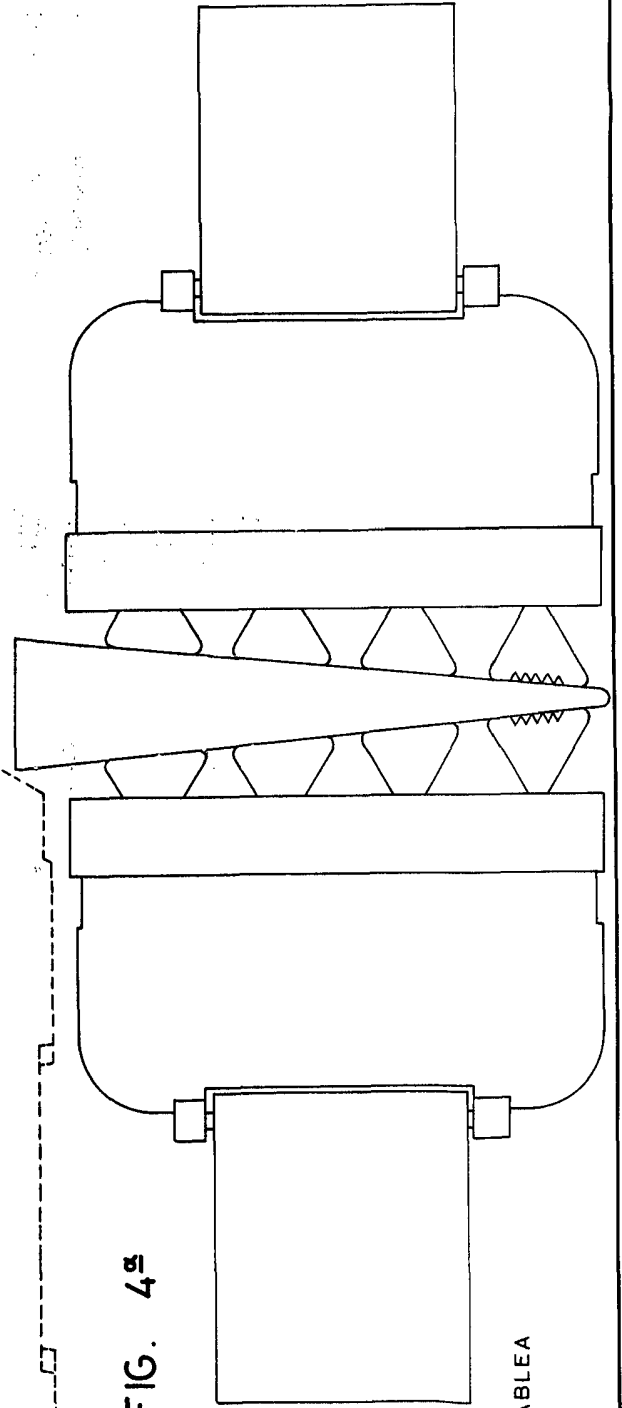


FIG. 4ª



ESCALA VARIABLE

Madrid

