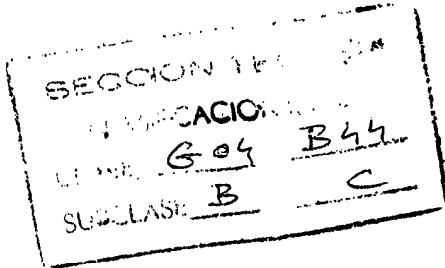




172551



PATENTE

DE

MODELO DE UTILIDAD

por 20 años

a favor de Don Luis ACUÑA TOMAS y Don Luis PLA MUÑOZ  
de nacionalidad española

residentes en Barcelona, Rosellón, 232 y Rambla Cataluña, 107,  
respectivamente

por:

"RELOJ FIGURATIVO CON OJOS MOVILES"

MEMORIA DESCRIPTIVA

La presente Patente de Modelo de Utilidad se refiere a un reloj de pared o sobremesa que ofrece la particularidad de estar conformado reproduciendo una figura humana o animal, con todos los elementos y accesorios exteriores del mismo, destacando en el cuerpo general o caja externa de este reloj la esfera del mismo y contigua a ella la cara propia del ser representado, cara cuyos ojos son libremente móviles dentro de unas aberturas pasantes convenientemente practicadas en la pared de aquella misma caja, hallándose tales ojos conjugados con un dispositivo de palancas dependientes de la maquinaria horaria, todo ello de mo-

172551

- 2 -



do que mientras esta última funciona, aquellos ojos se mueven al unísono e incesantemente girando en direcciones alternativamente opuestas, lo cual produce un gran efecto de animación y, al mismo tiempo, permite comprobar si el citado reloj funciona.

5 . Para la mejor comprensión de la presente memoria descriptiva se acompaña una hoja de dibujos en la que, tan sólo a título de ejemplo, se representa un caso práctico de ejecución de un reloj de las características mencionadas, que presenta, en este caso, la figura de un guerrero medieval grotesco sin pies ni brazos.

10 . En dicho dibujo, la Fig. 1 es una vista en alzado frontal del referido reloj; la Fig. 2 corresponde a una sección longitudinal por la línea II-II de la Fig. 1; la Fig. 3 es una vista posterior del propio reloj; la Fig. 4 corresponde a una sección transversal por la línea IV-IV de la Fig. 1; la Fig. 5 muestra el dispositivo transmisor de los movimientos a los ojos; y la Fig. 6 es un detalle del montaje de los medios de soporte e impulsión de dichos ojos móviles.

20 . El objeto de la demanda está constituido por una caja (1) de material, forma y dimensiones adecuada, por ejemplo de madera tallada, conformada para representar en este caso, un guerrero medieval grotesco, con su cara parcialmente al descubierto debajo del casco y malla protectora. Esta caja presenta en un punto conveniente de su superficie exterior una esfera

25 . (2) con las oportunas indicaciones gráficas (tal como los signos del zodiaco o similar) o numéricas (3) propias de las horas, esfera que es recorrida por las correspondientes saetas mayor (4) y menor (5). También aparece en esta misma cara exterior una cavidad con el eje (6) del mecanismo de la cuerda. En esta

30 . ejecución, dicho reloj va dotado de péndulo (7), aun cuando



queda prevista la realización sin él, tanto de pared como de sobremesa.

En la región facial (8) de la mencionada figura se aprecian dos aberturas pasantes (9), dentro de las cuales se hallan situados flotantemente otros tantos semiglobos (10) que corresponden a los ojos del ser representado, cuyos semiglobos son solidarios, por su parte posterior, de unas espigas o vastagos (11) a los que se hallan fijadas (Fig. 5) sendas varillas paralelas (12), dotadas de unos brazos o prolongaciones (13) y que pueden girar libremente en perforaciones abiertas en las aletas (14) y (15) propias de una plancha de soporte (16), de cuyas aletas, la inferior (15) dispone precisamente de una pestaña (17) doblada que es la que actúa de apoyo o tope para las mencionadas varillas (12). Los brazos (13) se mantienen igualmente paralelos y están articulados a una tercera varilla o tirante (18), con una anilla o bucle (19), atravesada por una espiga (20) que forma parte de un casquillo (21) solidario de la oportuna áncora (22) y giratorio conjuntamente con el eje (23) que pertenece al mecanismo del reloj, mecanismo que queda protegido, por la parte posterior, por una tapa adecuada (24). El conjunto citado (dispositivo para la movilidad de los ojos y mecanismo horario) se hallan alojados convenientemente dentro de una cavidad o recinto (25) previsto en la región trasera de la caja o figura general y cerrado, a su vez, por otra caja (no visible).

Examinando las figuras se aprecia al instante que el movimiento del mecanismo horario se transmite, a través del áncora (22) a la espiga (20) que se mueve angularmente impulsando de modo lineal a la varilla (18) que, al estar articulada por los brazos (13) a las varillas (12), obliga a los semiglobos u



ojos (10) a girar a derecha y a izquierda de modo sincronizado y continuo describiendo los mismos un ángulo que está en función de la longitud de los repetidos brazos (13).

5. Exteriormente se aprecia, por tanto, una movilidad constante de aquellos ojos (10) mientras el reloj funciona.

Independientemente del efecto estético conseguido, los citados ojos constituyen un medio para conocer de una manera rápida y segura si funciona el reloj.

10 . En la realización de la caja (1) caben infinidad de variantes para representar figuras humanas o animales de cualquier especie, siendo siempre de capital importancia el imprimir a los ojos de los mismos la movilidad sincronizada antes referida. Cuando este reloj posee péndulo (7) se comprende que la oscilación del mismo está en concordancia total o parcial con la de  
15 . los citados ojos.

Serán independientes del objeto de la invención los materiales, formas y dimensiones de los elementos que componen el reloj descrito, tipo de éste, ser representado, dirección de la oscilación de los ojos, sistemas de transmisión del movimiento  
20 . desde el mecanismo horario a tales ojos oscilantes de la figura, situación de estos últimos respecto a la esfera, y demás detalles de orden secundario que no afecten a su esencialidad.

N O T A

REIVINDICACIONES

25 . Se reivindica como objeto de la presente Patente de Modelo de Utilidad:

1º.-Reloj figurativo con ojos móviles, que se caracteriza esencialmente por el hecho de constar de un cuerpo o caja de material, forma y dimensiones convenientes y conformada exteriormente para reproducir la figura de un ser humano o animal,  
30 .



cuyos ojos son susceptibles de movimiento continuo oscilatorio al unísono en determinadas direcciones merced a un dispositivo transmisor interno conjugado con el propio mecanismo horario contenido dentro de la misma caja, la cual se halla completada, en su cara externa, por la oportuna esfera y, eventualmente, con un péndulo.

5 .  
2ª.-Reloj figurativo con ojos móviles, según al reivindicación anterior, que se caracteriza por el hecho de figurar en la propia caja, en la región correspondiente a la cara de la figura, dos perforaciones o aberturas pasantes en las que se hallan situados de modo flotante o libre los ojos móviles, determinados preferentemente por dos semiglobos solidarios, por su cara interna, de otras tantas varillas paralelas rotativas, guiadas dentro de unas aletas conformadas en un soporte aplicado al interior de la propia caja, varillas que poseen unos brazos, asimismo paralelos, con los que se articula una tercera varilla o tirante provista de una anilla o análogo atravesada por una espiga angularmente móvil unida al eje del áncora del mecanismo horario, siendo esta espiga la que, al compas de la actuación del repetido mecanismo principal, transmite el impulso a los ojos para que éstos se muevan de modo sincronizado mientras funcione el reloj.

10 .  
15 .  
20 .  
25 .  
30 .  
3ª.-Reloj figurativo con ojos móviles, según las reivindicaciones anteriores, que se caracteriza por el hecho de que, de preferencia, el dispositivo accionador de los ojos se halla montado en la parte alta del mecanismo horario, constando el primero de una plancha para soporte y guía de las varillas paralelas que, por una parte, se fijan a los dos ojos, mientras que, por otra descansan, por su extremo inferior, en un repliegue o pestaña prevista en la propia plancha, en su aleta inferior, en tanto que el mecanismo horario se halla protegido por un cajetín apropiado, estando todo el conjunto alojado convenientemente en

172551

73-11-72

- 6 -



una cavidad o recinto previsto en la cara trasera de la misma figura y cerrado, a su vez, por otra caja.

4ª.-RELOJ FIGURATIVO CON OJOS MOVILES.

Sean cuales fueren las circunstancias que concurran con la esencialidad propia de la misma.

Consta la presente Memoria descriptiva de seis páginas foliadas y mecanografiadas por una sola cara y va acompañada de una hoja de dibujos aclarativos.

Madrid, 23 Septiembre 1971

P. A.



FIG. 1

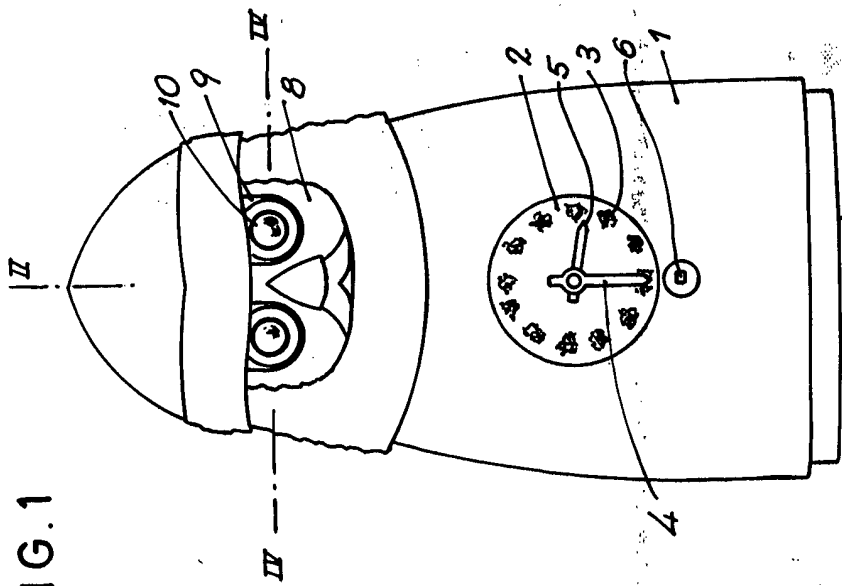


FIG. 2

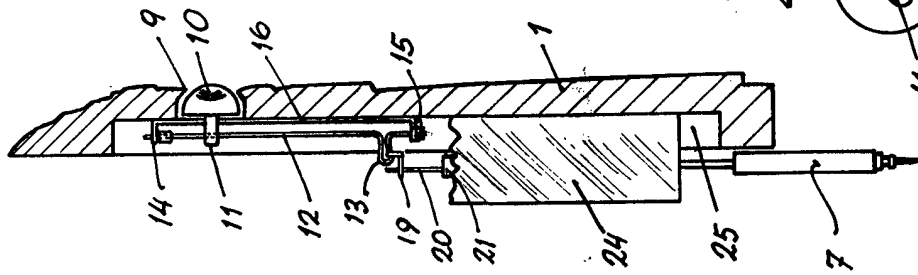


FIG. 3

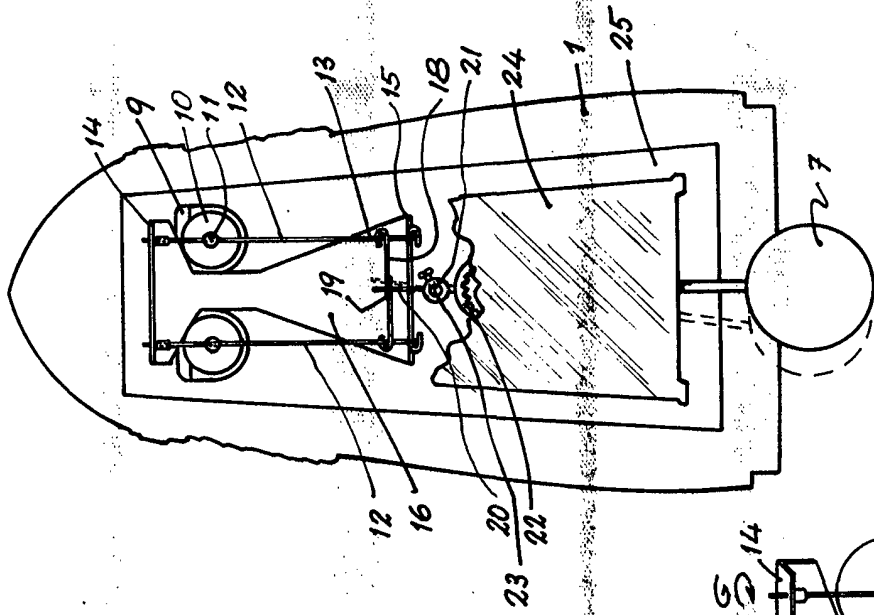


FIG. 5

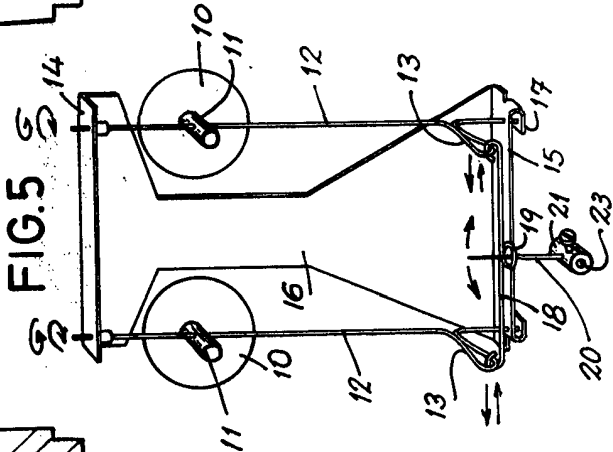


FIG. 4

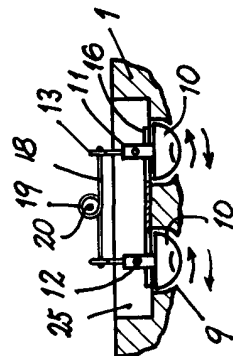
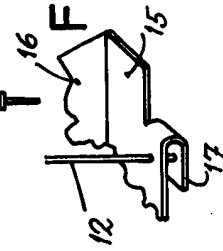


FIG. 6



Madrid, Septiembre 1971  
D.A.