

30:00:00

172449



SECCION TECNICA
CLASIFICACION I. P. C.
CLASE <u>B62</u>
SUBCLASE <u>B</u>

MODELO DE UTILIDAD

por 20 años

A favor de JANE, S.A., sociedad mercantil española,  
domiciliada en BARCELONA, Cartagena, 203. - - - - -

por: "DISPOSITIVO PARA LA FIJACION DE ASIENTOS A  
COCHES SILLA". - - - - -

MEMORIA DESCRIPTIVA

El presente modelo de utilidad se refiere a un  
dispositivo de fijación aplicable especialmente a asientos  
para coches silla, que aporta sensibles mejoras dimanantes  
5 del propio fin al que se destina.

En efecto, ya son conocidos los asientos para  
coches silla infantiles, de tipo laminar flexible, que  
van fijados a los laterales del armazón general de base,  
comúnmente de forma fija, por doblado y posterior cosido  
10 del propio material o dispositivo similar. Ello impide



el recambio del asiento o su extracción para limpieza, arreglo, etc.

Con el presente dispositivo se permite realizar estas funciones con el mencionado asiento, ya que éste posee caracter amovible con respecto al armazón de base, siendo sin embargo sumamente estable en su posición de acoplamiento con el mismo.

Para ello, el dispositivo en cuestión está compuesto, en cada lateral del conjunto, por una varilla en "U", cuyo tramo central, de mayor longitud, queda paralelo al lateral correspondiente del armazón de base y recibe acoplada la propia pestaña lateral en jareta de la lámina de asiento. A su vez, las ramas extremas de aquella varilla, sufren una inflexión ortogonal para conformar estructuras extremas en "L" de paso y anclaje en los orificios previstos correspondientemente en los propios laterales del armazón de base o soporte.

Para facilitar la explicación más detallada, se acompaña una lámina de dibujos, en los que se ha representado un caso práctico de realización que se cita sólo a título de ejemplo no limitativo del alcance del presente modelo de utilidad.

En dichos dibujos:

La figura 1 es una vista en perspectiva del dispositivo de fijación en cuestión, cuando el asiento está acoplado al coche silla.

Las figuras 2 y 3 se corresponden con sendas secciones transversales del propio dispositivo en las posiciones respectivas de desacople y acople respecto



172449

al mismo coche silla.

Según tales figuras, el dispositivo de fijación de asientos a coches silla, objeto del presente modelo de utilidad, está constituido en cada uno de los laterales del conjunto por una varilla -1- en forma de "U", cuyo tramo central recibe fijada, por doblado y posterior cosido formando jareta, por ejemplo, una de las pestañas laterales -2- del asiento -3- que es de tipo laminar flexible tal como lona o plástico. La propia varilla -1- por sus ramas extremas -4- y -5- recibe sendas inflexiones ortogonales -4a- y -5a- que son las que atraviesan los taladros -6- previstos en los laterales -7- del armazón de soporte y anclan en ellos por posterior giro, como se muestra en las figuras 2 y 3.

Con tal constitución se permite dar al asiento -3- un carácter amovible con respecto del armazón del coche silla, facilitando su recambio, o extracción para limpieza u otras operaciones a realizar con el mismo.

El modelo, dentro de su esencialidad, puede ser llevado a la práctica en otras formas de realización que difieran sólo en detalle de la indicada únicamente a título de ejemplo a las cuales alcanzará igualmente la protección que se recaba. Podrá, pues, fabricarse el dispositivo de referencia, en cualquier forma y tamaño, con los materiales y medios más adecuados, por quedar todo ello comprendido en el espíritu de las siguientes reivindicaciones.

N O T A

Se reivindica como objeto del presente modelo de utilidad:

5 1.- Dispositivo para la fijación de asientos a coches silla, caracterizado esencialmente por estar compuesto, en cada lateral del conjunto, por una varilla en "U" insertada por su tramo central a la pestaña lateral jaretada correspondiente del asiento, y provista en sus ramas extremas de sendas inflexiones  
10 ortogonales, para facilitar su paso y anclaje en los taladros previstos correspondientemente en los laterales del armazón formativo del coche silla, dando con ello carácter amovible al asiento con respecto de este armazón.

15 2.- DISPOSITIVO PARA LA FIJACION DE ASIENOS A COCHES SILLA.

Consta la presente memoria descriptiva de cuatro hojas mecanografiadas, foliadas, numeradas y escritas por una sola cara, acompañada de una lámina de dibujos.

Madrid, a 18 SEP. 1971

JANE, S.A.

P. A.

MANUEL DE RIZAZI

P. P.

18 SEP 1971

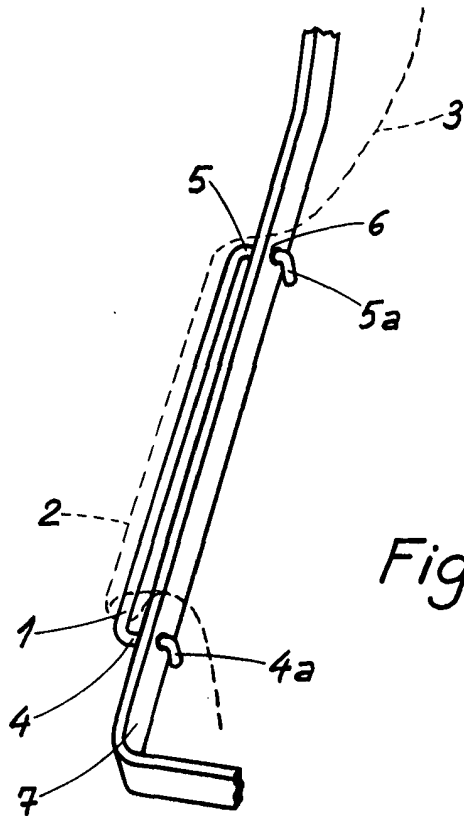


Fig. 1

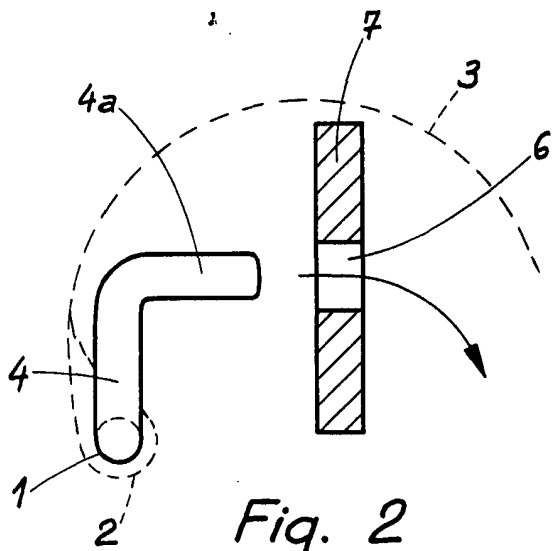


Fig. 2

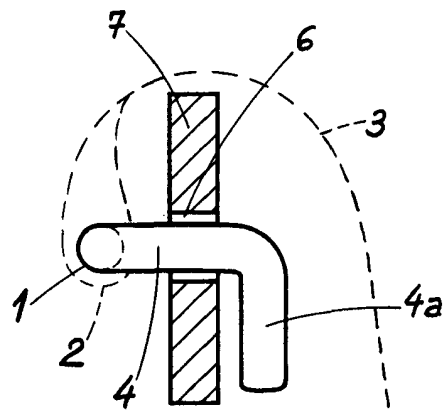


Fig. 3

Madrid 18 de Sepbre. de 1971