

172367

PATENTE DE INTRODUCCION

172367



MEMORIA DESCRIPTIVA

sobre:

"Perfeccionamientos en los aparatos limpiadores y eliminadores
"de polvo, de desperdicios de trapo y papel".

=====

Solicitantes: TALLERES DE TOLOSA S.A. domiciliados en
Tolosa Guipuzcoa.

=====

La presente solicitud de patente de introducción se refiere a perfeccionamientos en los aparatos limpiadores y eliminadores de polvo, de los desperdicios de trapo y papel.

Estas máquinas se emplean generalmente en fábricas
5. de pasta a base de trapos y en toda industria que emplee desperdicios de trapo, siendo necesario eliminar el polvo antes de emplearlos.

Con la máquina objeto de la presente invención, esta operación se realice perfectamente eliminando todos los cuerpos
10. extraños que están adheridos a los desperdicios sometidos a la operación de limpieza.

En el adjunto dibujo se representa, a título de ejemplo no limitativo, el conjunto de esta máquina en los

172367

- 2 -



detalles siguientes:

15.

Fig. 1 representa la instalación en alzado.

Fig. 2 es una vista en planta del conjunto.

Fig. 3 es una vista posterior lateral en dirección de la flecha "F".

Fig. 4 es una sección por A-A de fig. 2.

20.

Sobre el tambor rotativo 1 ván montados unos carriles con una serie de púas segun detalle.

La carcasa exterior 2 a su vez lleva otros largue-
ros colocados con otra serie de púas bajas, pasando las del
tambor a través de estas segun detalle.

25.

El segundo tambor 3 es de igual disposición que el anterior, con la unica diferencia de que su diámetro es doble.

La carcasa exterior 4 es de doble dimensión que la citada anteriormente.

30.

Asimismo se dispone una puerta corrediza 5 que se abre alternativamente, a intervalos segun se desée.

En la parte posterior está colocado un cilindro en forma de trombel, 6, forrado exteriormente con un tejido de alambre galvanizado.

35.

Unos cojinetes soportes 4 montados sobre rodillos, soportan el tambor anteriormente descrito, facilitando su propio movimiento.

Debajo de dicho tambor 6 se dispone una bandeja 8 de recogida del polvo e impurezas que se desprenden del tambor.

40.

Un falso fondo con su bandeja 9 permite la recogida del polvo desprendido en los tambores golpeadores.

La tubería 10 conduce el polvo y cuerpos extraños al grupo ventilador encargado de su eliminación.

172367



- 3 -

N O T A

Descrita suficientemente la naturaleza del invento,

45. así como la manera de realizarlo en la práctica, debe hacerse constar que las disposiciones anteriormente indicadas son susceptibles de modificaciones de detalle, en cuanto no altere su principio fundamental, siendo lo que constituye la esencia del referido invento y por lo que se solicita patente de Introd-
50. cción por 10 años en España: "Perfeccionamientos en los aparatos limpiadores y eliminadores de polvo de desperdicios de trapo y papel"; caracterizándose por lo siguiente:

- 1.^o.- Perfeccionamientos en los aparatos limpiadores y eliminadores de polvo de desperdicios de trapo y papel,
55. caracterizándose porque el dispositivo de conjunto se compone esencialmente de dos tambores de púas, con una relación de diámetro de uno a dos, con sus carcargas exteriores, y de un cilindro en forma de trommel forrado exteriormente de tela metálica de alambre galvanizado.
60. 2.^o.- Perfeccionamientos según reivindicación 1.^a, caracterizándose porque los tambores de púas lleven exteriormente envolturas metálicas provistas igualmente de púas que dejan pasar las de los dos tambores.
65. 3.^o.- Perfeccionamientos según reivindicación 1.^a, caracterizándose porque el citado cilindro con envoltura de tela metálica descansa sobre una pareja de rodillos laterales, inferiores, y porque se recoge el polvo y las impurezas que se desprenden de dicho cilindro en una bandeja especial inclinada.
70. 4.^o.- Perfeccionamientos según reivindicación 1.^a, carecterizándose porque **debajo** de los tambores de púas, se dispone un falso fondo de su bandeja para la recogida del polvo desprendido de dichos tambores desintegradores.

172567



- 4 -

75. 5º.- Perfeccionamientos segun reivindicaciones anteriores, caracterizándose porque entre los tambores de púas y el cilindro en forma de trommel se dispone una puerta corrediza que se abre a intervalos determinados, y porque una tubería inferior conduce el polvo y los cuerpos extraños a un grupo ventilador para su eliminación.

80. 5º.-Perfeccionamientos en los aparatos limpiadores y eliminadores de polvo de desperdicios de trapo y papel; tal y como queda substancialmente descrito en la presente memoria, es ilustrado en los dibujos que se acompañan.

Esta memoria consta de cuatro hojas escritas a máquina por una sola cara.

Madrid, 30 de enero de 1946.

TALLERES DE TOLOSA S.A.

Por Poder de J. GOMEZ ACEB.

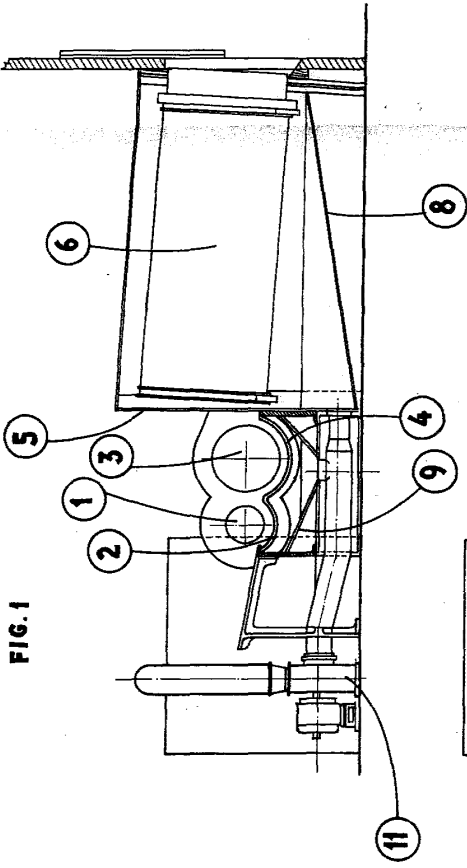


FIG. 1

FIG. 3

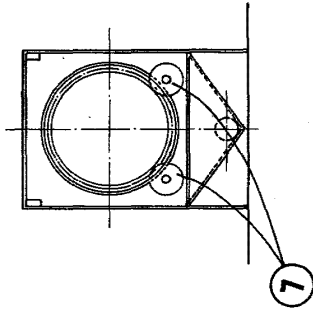


FIG. 2

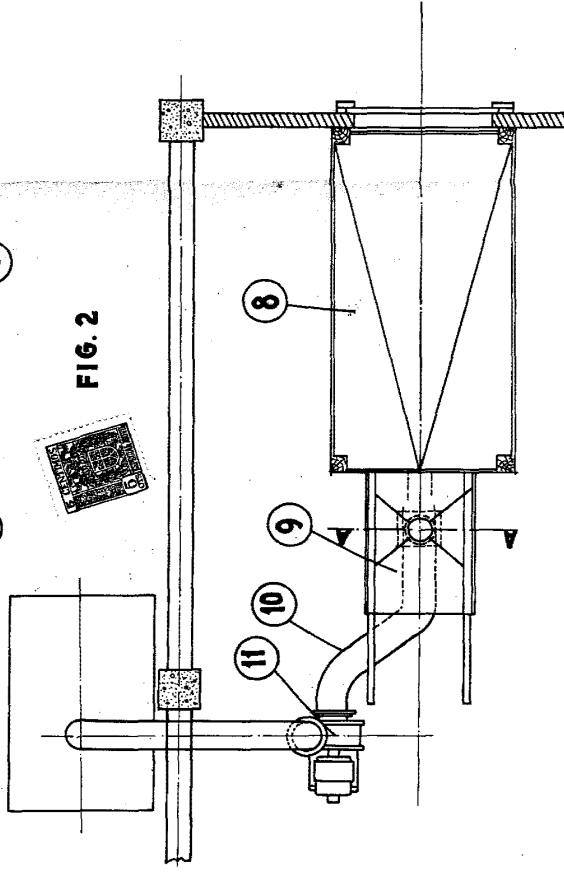
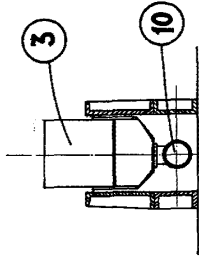


FIG. 4



MADRID 30 ENERO DE 1946.
TALLERES DE TOLOSA. S.A.

P. P. *[Signature]*
por Poder de la Propiedad Industrial

FIG 1

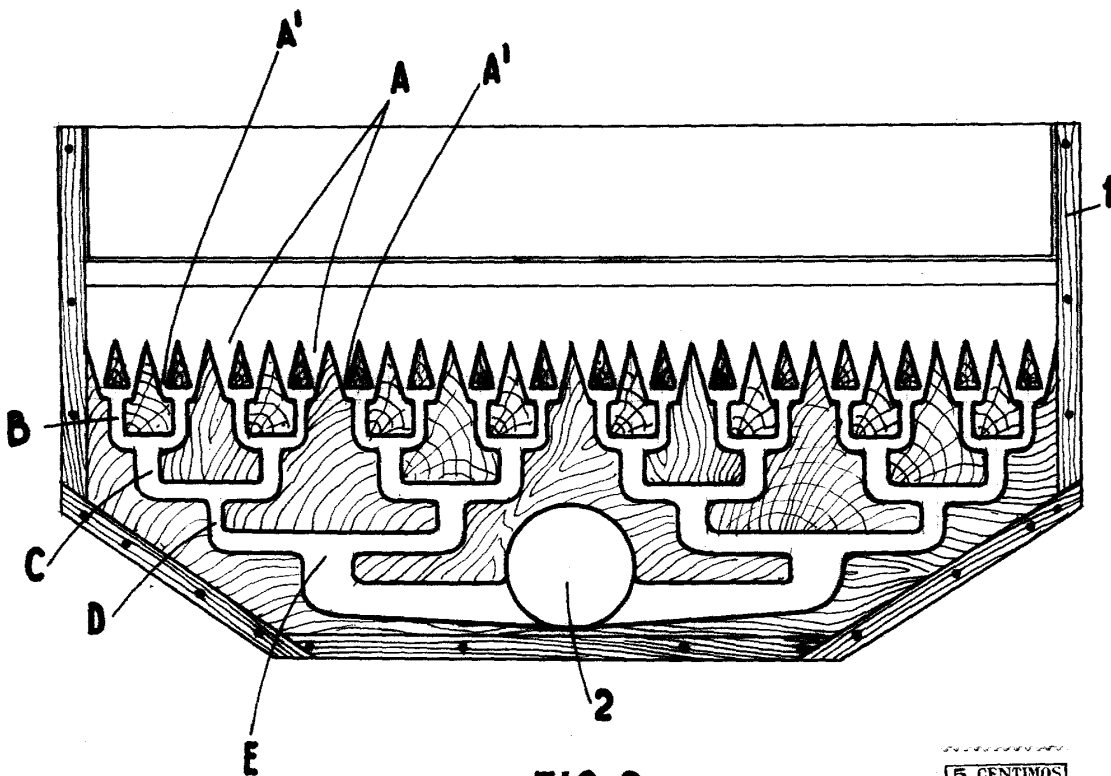
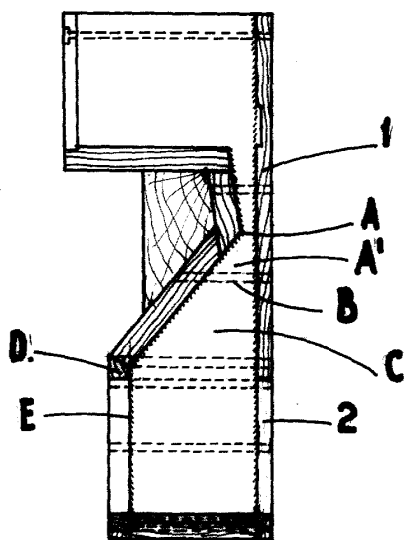


FIG.2



MADRID 30 ENERO DE 1946
TALLERES DE TOLOSA. SA.

P. P.

Por Poder de J. GOMEZ