

14:10:72

171916

171916

21 AG



SECCION TECNICA
CLASIFICACION I.C.
CLASE F 23
SUBCLASE D

MODELO DE UTILIDAD

por VEINTE años

cuyo privilegio se solicita para España, sus territorios y plazas de soberanía, a favor de:

BENAVENT, S. A.

entidad de nacionalidad española, domiciliada en Barcelona, calle Provenza, núm. 260, relativo a:

"CABEZA PARA QUEMADOR DE GAS"

=====

171916

2



MEMORIA DESCRIPTIVA

5. La presente invención se refiere a una cabeza para quemador de gas, proporcionando una solución práctica para cocinas, hornillos y otros aparatos con encendido por electrodo, tanto como elemento accesorio de dicho quemador, como elemento protector para el correspondiente aparato. - - - - -

10. La cabeza de referencia se caracteriza porque está constituida por una pieza metálica de contorno preferentemente oval con falda periférica en inclinación saliente por la parte inferior, la cual, en la zona de mayor anchura, posee un relieve anular ondulado, saliente por la parte superior, apto para asiento de la corona del quemador, y una porción central tubular para acoplamiento en la cámara de mezclado de gases, con reborde superior entrante que limita un orificio para salida de dichos gases, mientras que en la parte de menor anchura, 15. posee una zona plana con un orificio dotado de reborde para paso de un electrodo de encendido. - - - - -

20. Otros objetos y características de la invención se irán dando a conocer en detalle a lo largo de la descripción que sigue, haciendo referencia a los dibujos ilustrativos que la acompañan. En los dibujos: - - - - -

Figura 1, representa, vista en planta por la parte superior, la cabeza para quemador objeto de esta invención. - - -

14:10:72

171916



Figura 2, corresponde a una sección de la figura anterior por una línea II-II. - - - - -

5. La cabeza 1 para quemadores de gas, es una pieza metálica de contorno oval, con una falda periférica 2 en la parte inferior y con inclinación saliente. - - - - -

10. En la zona de mayor anchura, la cabeza 1 posee un relieve anular superior 3 de perfil ondulado, formando plano superior 4 inclinado hacia el centro destinado al asiento de la pieza o piña, formadora de la corona de llamas. En el espacio interior delimitado por el relieve 3 está acoplado un elemento tubular 5 en sentido vertical, cuyo extremo superior, a menor altura que el plano 4 antes citado, tiene reborde entrante 6, el cual determina un orificio central 7. - - - - -

15. En la zona de menor anchura, en el centro de la parte plana 8, hay un orificio 9 con reborde superior 10. - - - - -

20. La cabeza 1 se acopla en el extremo superior del cuerpo 11 para mezcla de gases en una cocina, hornillo o similar, cuyo cuerpo queda alojado en la parte tubular y forma el asiento de la propia cabeza por medio del reborde entrante 6, cuyo orificio central 7 engrasa con el borde interior del cuerpo 11.

Por el orificio 9 pasa el cuerpo aislante de un electrodo 12 para encendido eléctrico del quemador. - - - - -

25. Como se comprende, la pieza 1 resuelve en forma práctica la relación entre la cámara de mezcla y la pieza o piña formadora de la corona de llamas de un quemador, así como la relación

14:10:72

171916



entre un quemador y su electrodo para encendido eléctrico por chispa. - - - - -

Descritas convenientemente las características de la invención, se hace constar que en la misma podrán introducirse cuantas variantes de detalle pueda aconsejar la experiencia, siempre que con ello no se modifique la esencialidad de la misma que es la que se resume y concreta en las reivindicaciones que siguen. - - - - -

5.

N O T A

10. Se declaran de novedad, utilidad y propiedad para España, sus territorios y plazas de soberanía, las siguientes: - - - - -

R E I V I N D I C A C I O N E S

15. 1.- Cabeza para quemador de gas, caracterizada porque está constituida por una pieza metálica, preferentemente de contorno oval dotada en la zona de mayor anchura de un relieve anular ondulado, saliente por la parte superior, apto para asiento de la pieza creadora de la corona de llamas del quemador, y una porción tubular central para acoplamiento en la cámara de mezcla de gases del propio quemador, con reborde superior entrante que limita la salida de gases y sirve para apoyarse sobre la mencionada cámara, mientras que en la parte de menor anchura, posee una zona plana con un orificio central dotado de reborde, destinado al paso del electrodo para encendido eléctrico del quemador. - - - - -

20. 2.- "CABEZA PARA QUEMADOR DE GAS". - - - - -

25.

14-10-72

171916



Todo ello tal como se describe y reivindica en la presente memoria que consta de cinco hojas, foliadas y mecanografiadas por una sola de sus caras, y de dos figuras que la ilustran.

M. 21 Ago. 1971
P. A. M. CURELL SUÑOL

M. L. David

Por Poder
Firmado: M. L. David

171916

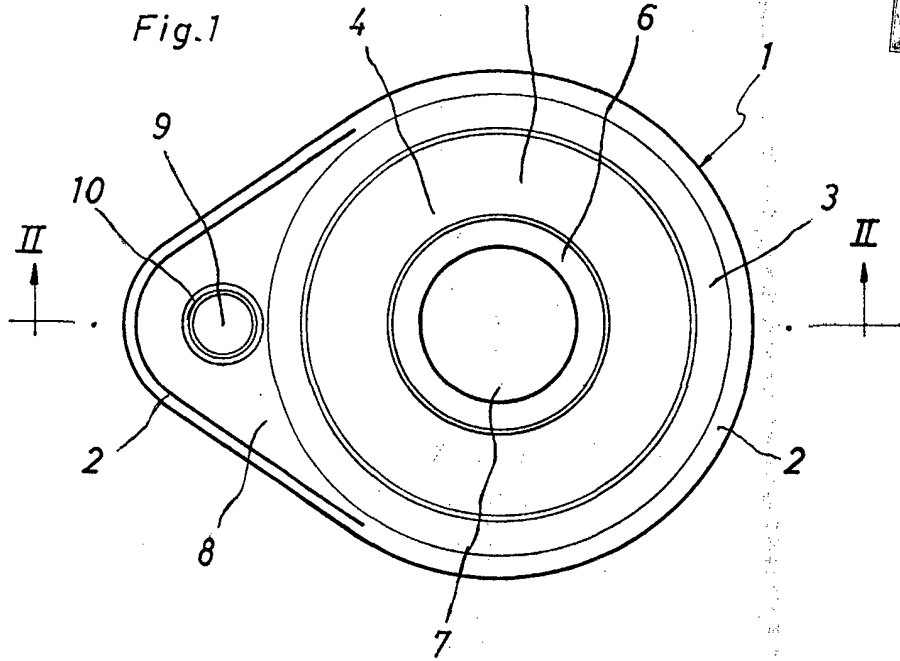
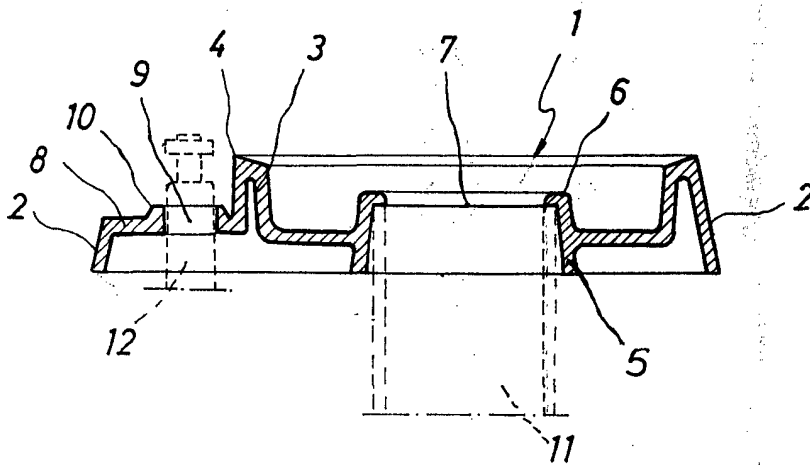


Fig. 2



Mans. Indesol