

10-1-73



171842

memoria descriptiva

SECCION
CLASIFICACION
CLASE	B25
SUBCLASE	B

MODELO DE UTILIDAD

Que se solicita en España por veinte años, a favor de D. JESUS BALADO FOLGUEIRA, de nacionalidad española, residente en Los Mancebos nº 2, (MADRID), por: "LLAVE DE MORDAZA CON LIBERADOR AUTOMATICO".

18+1+73

- 2 - 171842



Se refiere este modelo de utilidad conforme su

enunciado indica, a una llave ajustable para toda clase de tubos, tuercas, varillas, cabezas, herraje y análogos en general que consta de un brazo macho fijo y una

5.-

pieza hembra móvil que desliza según una cremallera prevista en el primero.

Este tipo de llaves se ha venido caracterizando -

porque, generalmente, lo que se ha perseguido es lograr la mejor movilidad de la pieza de corredera o móvil y

10.-

que el dispositivo de accionamiento o tuerca de ésta - fuera lo mejor emplazada o localizada para que resultara accesible y manejable pero, al mismo tiempo, alojada de forma que no se saliera o saliese cuando la pieza móvil se desee desmontar.

15.-

Es precisamente este punto el que más interesa al modelo ya que, independientemente de las formas adoptadas para las distintas piezas, a fin de conseguir el fin que preconizaremos, decimos que su principal interés radica en la disposición de un elemento liberador automático para que, cuando sea necesaria, podamos sacar di-

20.-

171842



- 3 -

23

cha pieza móvil determinando que la tuerca deje de engranar sobre la corredera, sin más complicaciones que la simple presión sobre un botón de acceso exterior.

5.-

Queremos significar con este detalle fundamental del modelo, que en todos los demás no existe, es decir, que si queremos desmontar tal pieza en las otras llaves conocidas, hay que recurrir al desmontaje de todos los elementos y, principalmente, de la tuerca de accionamiento con el entorpecimiento, complicación y trabajo que esto representa al no estar acondicionadas en la forma expuesta.

10.-

Para dar una idea más amplia de las características del modelo, a continuación, haremos referencia a la lámina de dibujos que a esta memoria se acompaña en la que, de manera un tanto esquemática y tan solo por vía de ejemplo, se representan los detalles preferidos del modelo:

15.-

En los dibujos:

20.-

La figura 1ª, es una vista en alzado frontal de di-

171842

- 4 -



cha llave, parcialmente representada.

La figura 2ª, es una vista en alzado de perfil del mismo conjunto.

La figura 3ª, es un detalle en sección transversal al dispositivo automático.

La figura 4ª, es otro detalle en sección del mismo dispositivo según un corte longitudinal.

Comentando las referencias numéricas de dicha lámina de dibujos, se indica con el número -1- el mango de la llave, con un sector en escuadra -2- que constituye la patilla fija de la mordaza.

Con el número -3-, se señala el lomo dentado de corredera o cremallera para engranado de la tuerca husillo -8- que controla el deslizamiento de la pieza móvil -4- comporta la patilla móvil -6- de la mordaza.

Dicha pieza móvil, va acondicionada de una escotadura trapecial -7- donde va ocluida la tuerca de husillo -8-.

Esta tuerca, comprendida en dicho alojamiento, va ensartada en un eje longitudinal -11-, según un taladro

171842

- 5 -



-8a- en este sentido.

5.- Dicho eje por su extremo inferior, va configura-
do de forma especial, presenta un ensanchamiento -12-
de perfil en doble " T " cuya alma resulta inclinada -
y por el otro, su extremo normal descansa en una mor-
taja abierta -7a-, practicada en el extremo opuesto -
del cajado -7-.

10.- El sector de perfil en doble " T " -12-, queda com-
prendido en un cajado -10- inferior a la pieza móvil -
-4a que presenta un calado longitudinal -5- a través -
del cual va guiado en el mango -1-.

15.- Transversal a dicho cajado, se dispone un vástago
-9a- de especial configuración. Este presenta un ses-
gado o chaflán superficial -15- que constituye una li-
gera reducción de su diámetro de modo que, al estar -
permanentemente en contacto con la pieza -12- permite
la completa expansión del resorte -14- que actúa en la
otra cara de dicho sector -12-.

20.- Se comprenderá que cuando apretamos el botón o pa-
sador -9a-, lo hacemos penetrar presionando ligeramente

171842

- 6 -

23



10-1-73

sobre -12- y comprimiendo relativamente -14-.

De esta forma se produce una suave elevación del eje -11-, de la tuerca -8- desengranándola de la corredera -3- permitiendo la liberación de la pieza móvil -4- pudiéndola sacar del mango -1- sin mayor dificultad.

Este dispositivo automático, recupera instantáneamente su posición de modo que cuando deseemos introducirlo, basta apretar nuevamente, introducir la pieza -4- y soltar para que la tuerca vuelva a engranar en la corredera -5-.

Una vez descrita convenientemente la naturaleza del modelo se hace constar a los efectos oportunos que el mismo no queda limitado a los detalles exactos de esta exposición, sino que por el contrario en él se introducirán aquellas modificaciones de detalle que las circunstancias y la práctica pudieran aconsejar siempre y cuando no se alteren o modifiquen las características esenciales del mismo que se resumen en las siguientes:

REIVINDICACIONES

1ª "LLAVE DE MORDAZA CON LIBERADOR AUTOMATICO", -

171842

23 MAR



- 7 -

10-1-73

5.-

del tipo formado por un mango dotado de corredera y -
pieza móvil incorporada, controlada y regulada por tuerca que se caracteriza porque la pieza móvil, va guiada -
en el mango provisto de dentado en cremallera y de un -
cajeado o escotadura trapecial donde queda ocluida la -
tuerca en forma de husillo el cual puede ser engranable
o desengranable a voluntad para montarla y desmontarla -
sin dificultad.

10.-

2ª "LLAVE DE MORDAZA CON LIBERADOR AUTOMATICO", -
conforme la anterior reivindicación caracterizado por-
que el husillo, va ensartado en un eje que, por uno de
sus extremos, presenta un ensanchamiento de perfil en -
doble " T " con el alma inclinada, donde incide y pre-
siona, por una de sus caras, un resorte que mantiene -
constantemente engranado el husillo y la que, por el -
otro lado, está limitada por un pasador transversal re-
gulador y, sufridera, a los efectos de la presión de -
éste.

15.-

20.-

3ª "LLAVE DE MORDAZA CON LIBERADOR AUTOMATICO", -
conforme la anterior reivindicación, dicho eje se carac-

171842

23 MAY 1972



- 8. -

teriza porque presenta el otro extremo normal y descansa en una mortaja provista en el lado opuesto del cajado trapecial de forma flotante para permitir los efectos del pasador montado.

5.-

4ª "LLAVE DE MORDAZA CON LIBERADOR AUTOMATICO", - conforme la 2ª y 3ª reivindicación, dicho bulón se caracteriza por presentar forma cilíndrica con sesgado o corte superficial parcial que permite la total expansión del resorte y al penetrar, por efecto de presión exterior, sufre una contracción por efecto de aumento de sección de dicho pasador a fin de liberar el husillo o desengranarlo para el facil desmontaje de la pieza móvil de la mordaza.

10.-

5ª "LLAVE DE MORDAZA CON LIBERADOR AUTOMATICO".

15.-

Según se describe y reivindica en la presente memoria descriptiva que consta de ocho hojas mecanografiadas por una sola de sus caras y una lámina de dibujos que la ilustran.

Madrid, 23 MAY. 1972

EL AGENTE OFICIAL,
A. L. DE LA HERRAN

Fig. 1a

Fig. 2a

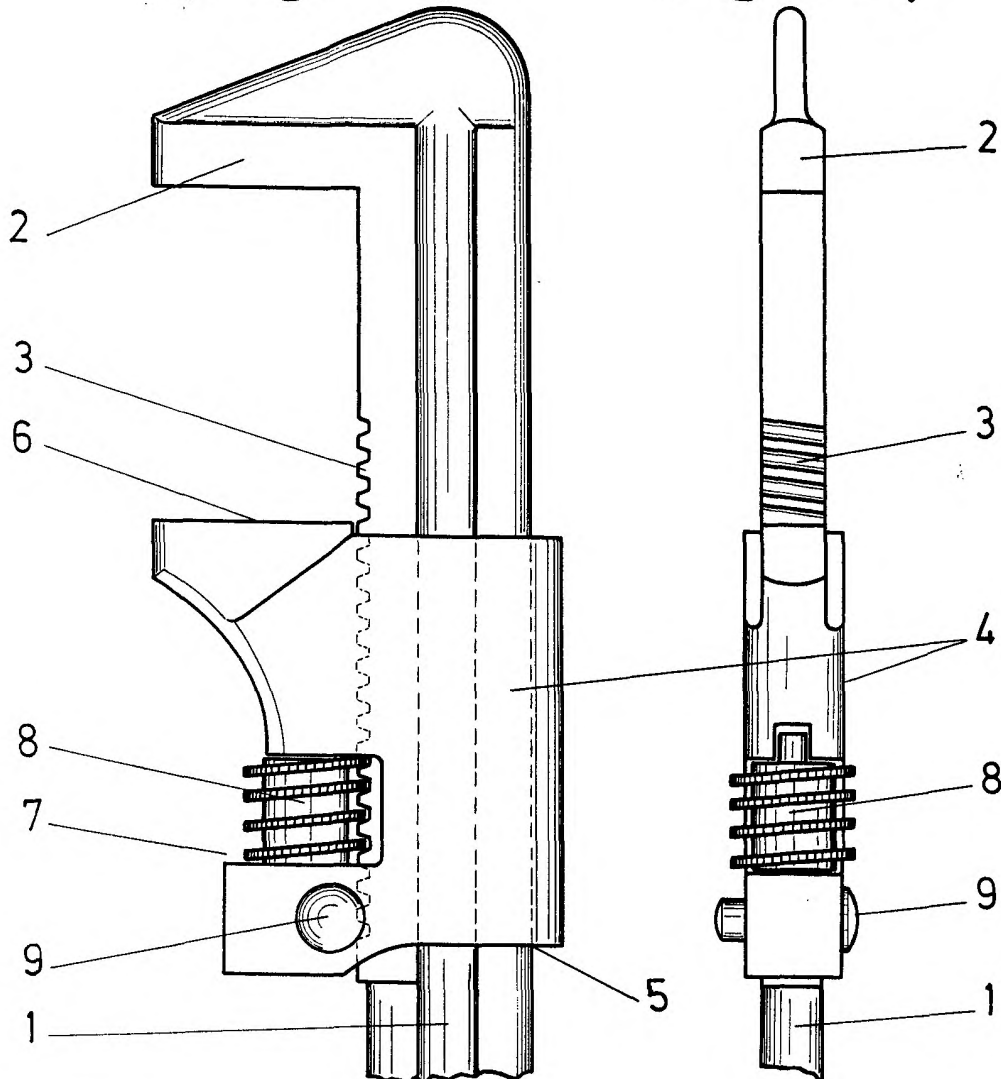
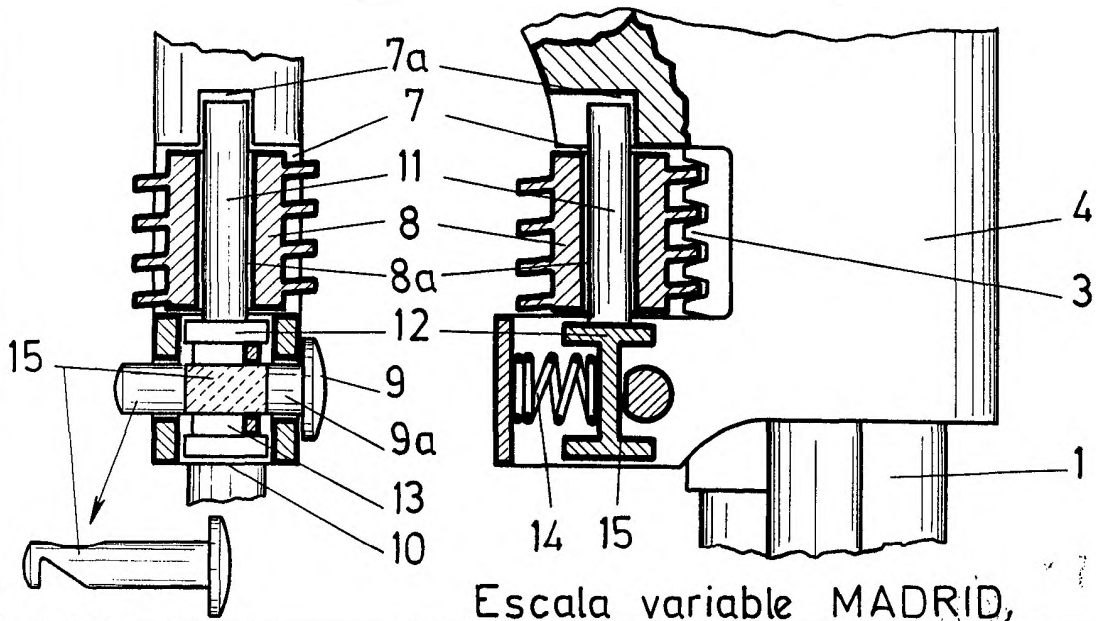


Fig. 3a

Fig. 4a



Escala variable MADRID,

