

26.9.73

171555



REGISTRO DE PATENTES  
N.º DE PATENTE  
B 27  
N.º DE CLASE  
G

MODELO DE UTILIDAD

por V E I N T E años

a favor de TALLERES ZUBIOLA, S.C.I.

de nacionalidad española

residente en AZPEITIA (Guipuzcoa).- Barrio Landeta, s/n

por:

"DISPOSITIVO DE EXPANSION PARA ESCARIADORES CON MANGO".-

-----



El dispositivo que como objeto de esta solicitud de Modelo de Utilidad, seguidamente se describe, presenta sobre lo conocido en la materia diversas ventajas, tanto funcionales como de robustez y sencillez, que la hacen acreedor del privilegio que aqui se solicita.

5.-

Se caracteriza por constar de un cuerpo propiamente dicho y un vastago que se prolonga en mango, teniendo el mencionado cuerpo un alojamiento constituido por una garganta longitudinal para la placa de metal duro, con base de apoyo angular, de tal manera que uno o mas tornillos de punta conica presentan con dicha punta un empuje en el fondo de la garganta de alojamiento todo ello para que, apretando dicho tornillo o dichos tornillos vaya siendo expulsada la placa de metal duro, con los aludidos fines de expansión.

101-

15.-

Otros tornillos situados mas hacia el exterior atacan de costado a dicha placa para retenerla firmemente en la posicion alcanzada en todo momento.

En la parte posterior lleva un tope para asegurar la inmovilidad frente al deslizamiento longitudinal de la repetidamente citada placa de metalmduro.

20.-

El cuerpo esta dotado ademas de otras piezas de metal duro que constituyen puntos de apoyo y que se encuentran empotradas para su sujeción, por ejemplo a modo de chavetas.

25.-

Con objeto de haver mas claramente comprensible cuay to antecede, poniendo al propio tiempo de relieve otras características y ventajas de este dispositivo, se describe seguidamente un ejemplo de realizaciónno limitativo del mismo, ilustrado en los dibujos adjuntos, en los



cuales:

La figura 1 muestra un alzado de conjunto.

La figura 2 muestra otro alzado del mismo conjunto perpendicularmente al anterior.

5.- La figura 3 corresponde a la vista por A de la figura 1.

La figura 4 es la sección por B-B de la figura 1.

La figura 5 es la sección por C-C de la figura 1.

10.- Y finalmente la figura 6 es la sección por D-D de la figura 1.

Así pues el cuerpo 1, fundamentalmente cilíndrico y que se prolonga en el oportuno mango, presenta las escotaduras, muescas y rebajes que se aprecian en las figuras 1 y 2, destinadas la parte de ellos al alejamiento de la placa de metal duro 2, de sus medios de regulación y de sus medios de sujeción.

15.- Las piezas también de metal duro 3 están incrustada firmemente y sirven de complemento de apoyo para el trabajo del escariador.

20.- La expansión de la placa 2 se logra por la actuación del tornillo 4, por ejemplo de tipo allen, cuya acción se aprecia claramente en la figura 4. En efecto, al apretar estos tornillos su punta cónica trata de expulsar hacia el exterior radialmente a la placa 2. Debe tenerse en cuenta que dicha placa presenta sus dos cantos menores opuestos dotados de una inclinación.

25.- Por el contrario, los tornillos 5, por ejemplo también allen están destinados a sujetar firmemente la pieza 2 tal y como se ve en la figura 5.

Así pues para producir la expansión se procederá



primeramente a aflojar lo suficiente los tornillos 5 apretando luego en la medida conveniente los tornillos 4 y reapretando los tornillos 5.

5.- El tope que constituye el pasador 6 esta destinado a cerrar el fondo de la garganta en la que se aloja la plaquita 2.

10.- Evidentemente respecto a lo descrito e ilustrado pueden introducirse en la practica cuantas modificaciones de detalle, por no alterar lo esencial de este dispositivo, tengan cabida en el marco de las reivindicaciones: que siguen:

#### R E I V I N D I C A C I O N E S

15.- 1ª.- Dispositivo de expansion para escariadores con mango, caracterizado por comprender un cuerpo dotado del oportuno mango y de muescas y escotaduras para alojamiento de las cabezas de los tornillos propios de su constitución, de una ranura longitudinal para alojar la placa de metal duro, cuya ranura se cierra por el extremo contiguo al mango mediante un pasador y de unas inscrustaciones constituidas por pequeñas piezas longitudinales de metal duro que constituyen apoyos de guia existiendo uno o mas tornillos de punta conica que atacan al borde interno de la pieza de metal duro alojada en la mencionada ranura, de manera que, al apretar dichos tornillos, sus puntas conicas producen la expulsión progresiva de la placa de metal duro radialmente hacia el exterior, paralelamente asi misma, existiendo proximos a estos otros tornillos que atacan al costado plano

20.-

25.-



de la placa de manera que apretados la retienen en posición.

2ª.- DISPOSITIVO DE EXPANSION PARA ESCARIADORES CON MANGO.

5.-

Todo ello tal y como se describe y reivindica en la memoria que antecede que consta de CINCO hojas escritas a maquina por una sola de sus caras y planos que la ilustran.

Madrid, 7 de Agosto de 1971

FIG 1

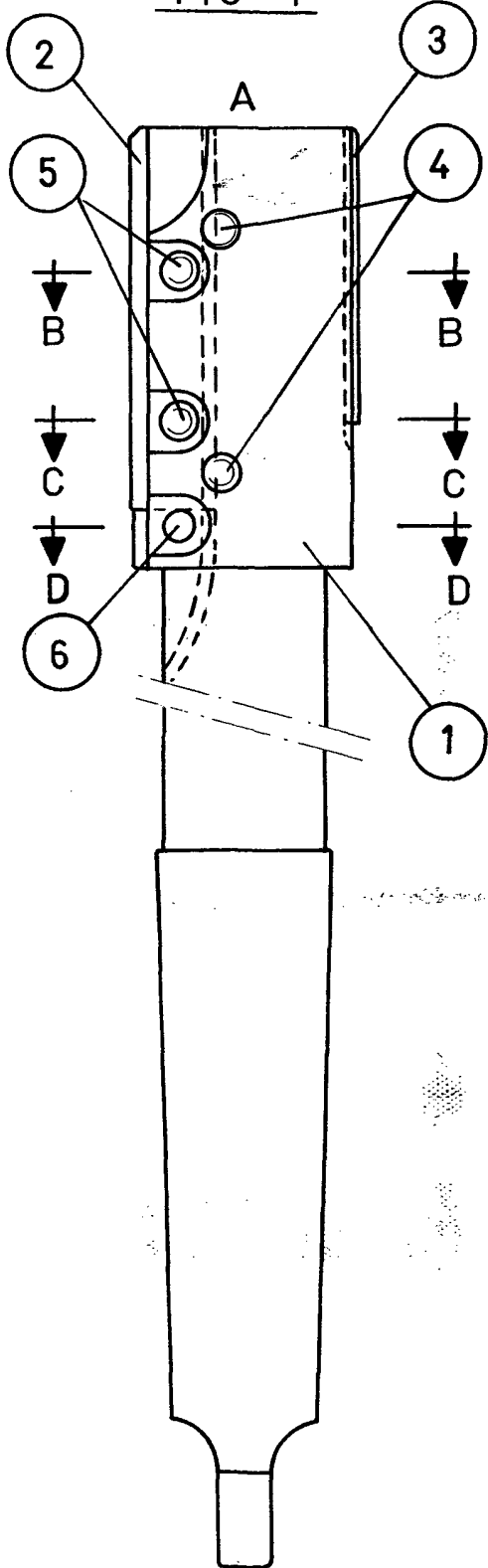


FIG 2

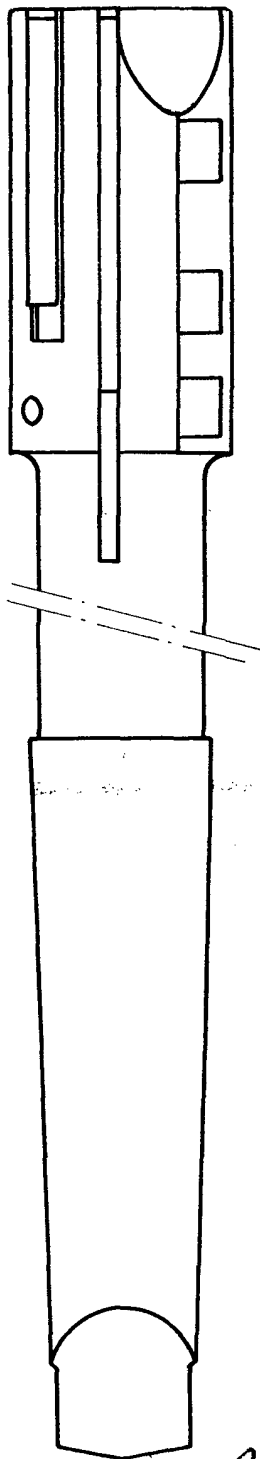
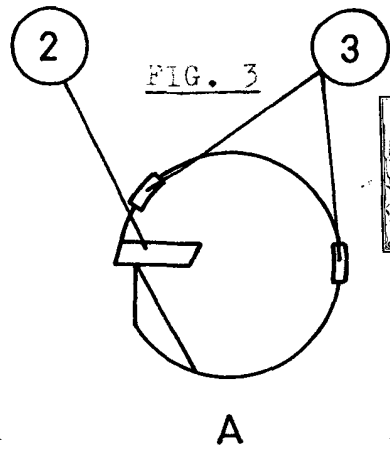
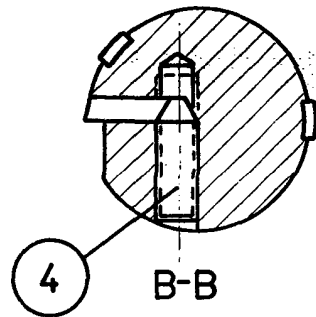


FIG. 3



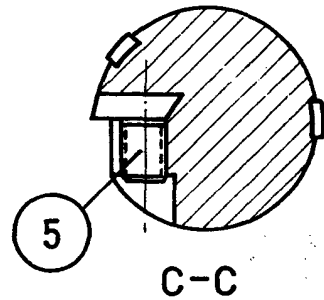
A

FIG. 4



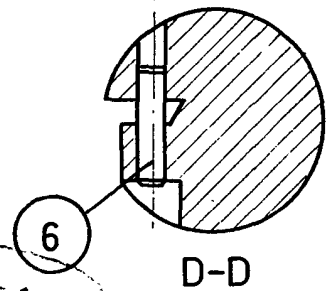
B-B

FIG. 5



C-C

FIG. 6



D-D



ESCALA VARIABLE