

171502

~~171505~~

171502



171502

SECCION TECNICA
CLASIFICACION
CLASE 365
SUBCLASE D

MODELO DE UTILIDAD

por V E I N T E años  
a favor de D. Jaime Padros Casals  
de nacionalidad española  
residente en Barcelona.- Madolet, 76  
por:  
"ENVASE PERFECCIONADO".-

-----



5.- El presente Modelo de Utilidad tal y como su enunciado indica, recae sobre un envase perfeccionado, que al constituir una verdadera novedad sobre todo lo conocido hasta el presente, el recurrente pasa a ponerlo al amparo de las leyes que en materia de Propiedad Industrial rigen en nuestro país.

10.- Esencialmente lo constituye la circunstancia de haberse logrado un envase de un solo uso que dado su bajo costo y eficaz aplicación, se impone sobre los ya conocidos mejorandolos en extremo.

15.- Partiendo de un tubo continuo de materia termosoldable y de propiedades maleables, ha de establecerse un doble plegado de sus costados hacia el interior conformandose exteriormente el envase al concebir de suerte que la parte superior que ha de originar la boca, quede libre, mientras que la parte superior del fondo quede totalmente cerrado logrando con ello un recipiente estando tras la correspondiente soldadura coincidente en la conformación que se le quiera y sobre los bordes de su perfilado.

20.- Para la mejor comprensión de la presente invención se acompaña una hoja de planos en la que la figura 1ª es una vista en alzado de un envase en posición de trabajo, la figura 2ª es un corte transversal del anterior y la figura 3ª es otro corte transversal de la zona alta del conjunto.

25.- En todas las figuras, la distinta numeración goza del mismo valor y por ello tenemos:

- 1.- Envase propiamente dicho.
- 2.- Zona de soldadura originadora de la boca.



3- 3'.- Replegados del cuerpo tubular -1-.

4.- Zona de soldadura inferior originadora del fondo del envase.

5.- Para la organización del envase preconizado, tenemos que se ha dispuesto de un cuerpo tubular continuo -1- al que se le ha dotado de un doble replegado de sus costados -3- -3'- y tras ello se ha procedido a la conformación del envase propiamente dicho, mediante la soldadura de los sectores de boca -2- y fondo -4- obteniendo con ello un recipiente estanco que si bien aparentemente, sus superficies son lisas, al ser relleno interiormente, los fuelles logrados por las soldaduras -2- y -4- permiten expansionarse y con ello lograr una capacidad de su contenido interior, procediendo a renglon seguido y por los medios al uso, al soldado de la boca de entrada.

10.-

15.-

Serán independientes del objeto de la presente invencion los materiales, forma, colores y dimensiones y en general todo cuanto no altere cambie o modifique la esencialidad de la invención.

20.-

Descrita suficientemente la naturaleza y objeto de este Modelo de Utilidad se hace constar que las características esenciales sobre las que han de recaer la concesion del mismo estan comprendidas en las siguientes:

25.-

REIVINDICACIONES

1ª.- Envase perfeccionado, caracterizado porque a partir de un cuerpo tubular continuo, se procede al replegado de sus costados y consiguiente perfilado del

13-10-72

- 471502



5.- envase a conseguir, coincidiendo este perfilado, solo superior en inferior, con la soldadura termoplastica de unión de ambas paraedee originadoras de la boca y fondo y logrando con ello la disposicion de sendas paredes extensibles a modo de fuelle en ambos laterales.

2ª.- ENVASE PERFECCIONADO.

10.- Todo ello tal y como se describe y reivindica en la memoria que antecede que consta de CUATRO hojas escritas a maquina por una sola de sus caras y planos que la ilustran.

Madrid, 5 de Agosto de 1.971

171502



FIG 1

171502

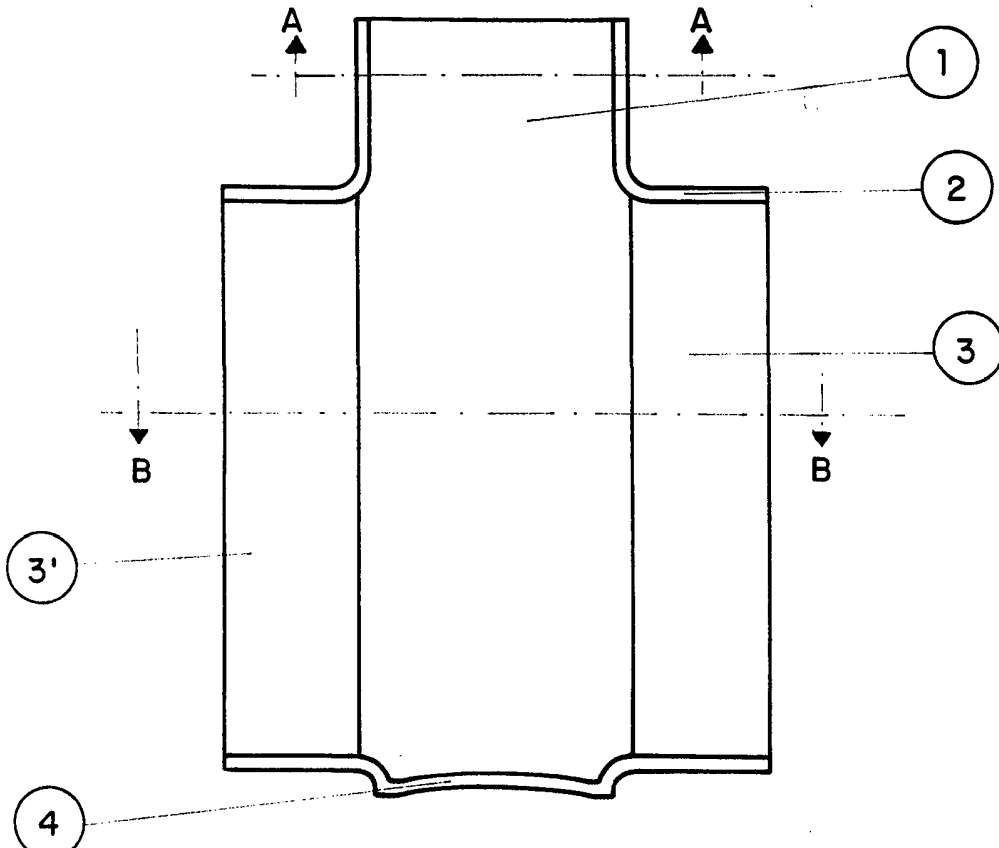


FIG 2

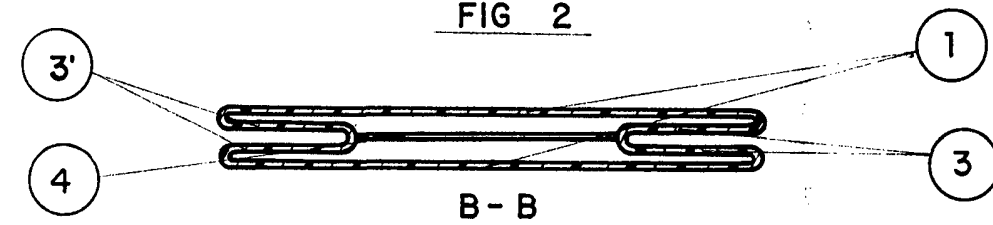
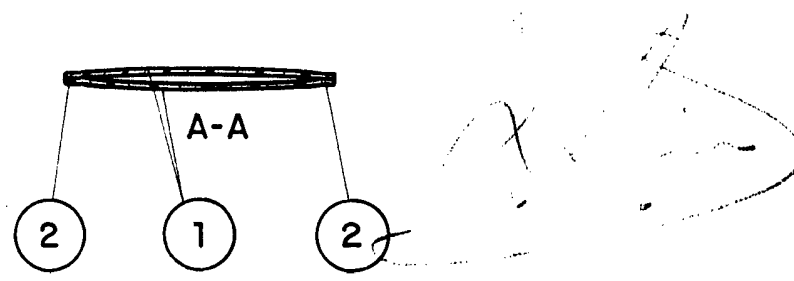


FIG 3



ESCALA VARIABLE.