

17:10:72

171252

N/Ref: O.G. 21.884.-MCN.-

171252



2

MODELO DE UTILIDAD

SECCION TECNICA	
CLASIFICACION I. P. C.	
CLASE <u>H01</u>	<u>F02</u>
SUBCLASE <u>F</u>	<u>P</u>

M E M O R I A   D E S C R I P T I V A

S o b r e :

"BOBINA DE ALTA TENSION PARA EQUIPOS DE ENCENDIDO DE MOTORES DE EXPLOSION".-

-----

Solicitante: La Entidad española FABRICA ESPAÑOLA MAGNETOS,  
S.A., domiciliada en Hnos. García Noblejas, 19,  
Madrid.-

-----



El Modelo de Utilidad cuya patente se solicita, --  
está especialmente estudiado para equipos de encendido de mo-  
tores de explosión dotados de un volante magnético de baja -  
tensión que se transforma en alta tensión en la bobina objeto  
5. de la presente Memoria Descriptiva.

En general, estas bobinas de alta tensión, están -  
formadas por un núcleo magnético con dos devanados, uno pri-  
mario y otro secundario, con sus correspondientes conductores,  
todo ello envuelto en una resina aislante y protegido el con-  
10. junto por una cápsula de plástico o material similar. El an-  
claje del conjunto moldeado al núcleo se efectúa por medio de  
una lámina fleje.

Con el Modelo de Utilidad que se solicita se evita  
la sujeción de la bobina al núcleo, la salida del arrolla- -  
15. miento primario a masa y la cápsula de cierre. Asimismo el -  
cable de alta tensión queda moldeado dentro del conjunto evi-  
tando falsos contactos por trepidación, etc.

Esta bobina consta de un núcleo abierto de material  
ferromagnético de forma especialmente característica, con - -  
20. dos brazos, uno de ellos recto, que permite el montaje y suje-  
ción de la bobina.

La bobina propiamente dicha, está formada por un --  
carrete de plástico, que lleva devanado un arrollamiento pri-  
mario o de baja tensión y otro secundario o de alta tensión.-  
25. La salida de un extremo del primario está soldado al núcleo,-  
evitándose de esta forma la salida a masa.

El arrollamiento secundario acaba en un terminal --  
especial soldado a un cable de conexión a la bujía.

El recubrimiento de los devanados se realiza por --  
30. un envoltivo de material plástico, moldeado sobre la misma -

171252

28



bobina y núcleo. Este envolvente no solo encierra los devanados y el núcleo (éste totalmente o en parte), si no que encierra también el extremo de contacto con el devanado correspondiente del conductor de salida de alta y el cable de conexión del extremo del primario al ruptor, que quedan firmemente sujetos por el plástico.

Con objeto de facilitar la comprensión, se describe la bobina a continuación, haciendo referencia a la hoja de dibujos anexa, en los que se ha representado a título de ejemplo no limitativo, una forma preferente de realización, susceptible de modificaciones de detalle que no supongan una alteración sustancial.

Las figuras 1, 2 y 3 representan distintas vistas de la bobina moldeada, y la figura 4 representa una vista seccionada de la bobina sin moldear; en dichas figuras se han indicado el núcleo (1), el carrete de plástico (2) sobre el que van devanados los arrollamientos primario (3) y secundario (4), la soldadura (5) del principio del arrollamiento primario sobre el núcleo (1), el terminal especial (6) del cable de alta tensión (7) y el envolvente de plástico (8).

#### N O T A

El Modelo de Utilidad que se solicita por veinte años para España, de acuerdo con la vigente Legislación, deberá recaer sobre: "BOBINA DE ALTA TENSION PARA EQUIPOS DE ENCENDIDO DE MOTORES DE EXPLOSION", según las características esenciales de las siguientes:

#### R E I V I N D I C A C I O N E S

1ª.- Bobina de alta tensión para equipos de encendido de motores de explosión, caracterizada esencialmente por que los arrollamientos primario y secundario, devanados sobre



un carrete de plástico centralmente atravesado por un núcleo -- magnético recto, están moldeados directamente en un envoltiente de material aislante, que presenta rebordes de refuerzo para -- las salidas de los cables de alta y baja tensión.

5. 2ª.- Bobina de alta tensión para equipos de encendido de motores de explosión, caracterizada esencialmente porque el núcleo magnético presenta dos brazos, uno de ellos recto y otro de forma característica especial con taladros para su fijación al motor.

10. 3ª.- Bobina de alta tensión para equipos de encendido de motores de explosión, caracterizada esencialmente porque el principio del primario está soldado al núcleo magnético antes de moldear.

15. 4ª.- BOBINA DE ALTA TENSION PARA EQUIPOS DE ENCENDIDO DE MOTORES DE EXPLOSION.-

...../.....

27-10-72

- 5 -

171252



Según queda sustancialmente descrito en la presente Memoria Descriptiva, que consta de cinco hojas, escritas a -- máquina por una sola cara y dibujos.

Madrid, 28 JUL. 1971

FABRICA ESPAÑOLA MAGNETOS, S.A.

P.P.

FRANCISCO GARCIA CABRERIZO  
P.P.

*M. J.*  
Firmado: M.ª Dolores Jorquera

17 1252

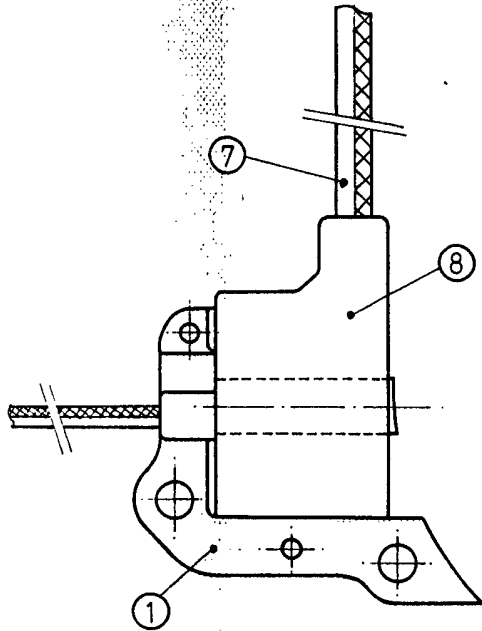


FIG. 1

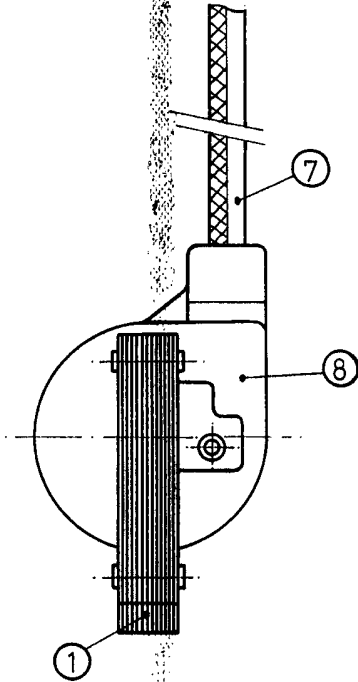


FIG. 2

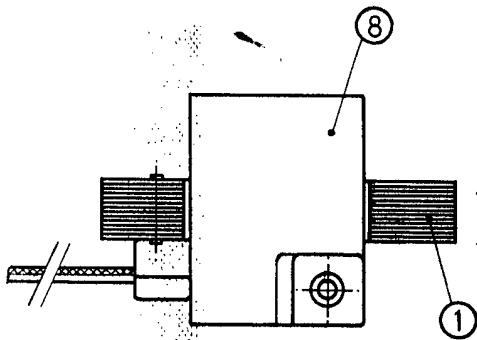


FIG. 3

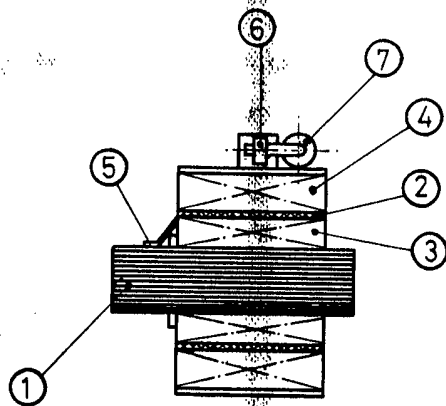


FIG. 4

FABRICA ESPAÑOLA MAGNETOS S.A.  
MADRID, 28 JUL. 1971  
P.P. FRANCISCO GARCIA CABRERIZO  
P.P.

Firmado: M.<sup>a</sup> Delores Jarquera

ESCALA VARIABLE