

28-11-71

171163



ACIO
A47
E

M O D E L O
D E
U T I L I D A D

por "ESTUCHE SUMINISTRADOR DE PAPEL", a favor de D^a FRANCISCA PRUNES COS, de nacionalidad española, domiciliada en BARCELONA, Reina Victoria, nº 9-6^a-1^a.

= . =

MEMORIA DESCRIPTIVA

El presente modelo de utilidad se refiere a un estuche suministrador de papel.

5. Esencialmente se trata de un estuche en forma prismática recto-rectangular, que presenta como cara anterior una de las de mayor área, en la cual se ha previsto una abertura central longitudinal, por la que aparece el extremo del papel anterior a suministrar, y en la cara superior unas pequeñas ventanas, a través de las cuales se puede controlar el papel todavía contenido en el estuche.

10. Dichas dos caras superior y anterior están cubiertas

2 = 171163



por una solapa, practicable, que es continuación de la cara posterior del estuche.

5. Con el fin de facilitar la explicación se acompaña a la presente memoria de una lámina de dibujos en la que se ha representado un caso de realización que se cita a título de ejemplo.

En el dibujo:

La figura 1 muestra el estuche en perspectiva, con la tapa descendida.

10. La figura 2 muestra el estuche en perspectiva, con la tapa levantada.

La figura 3 muestra el estuche en desarrollo.

15. Haciendo referencia a las figuras se aprecia que el estuche en forma prismática, está constituido por una lámina única troquelada y con líneas de hendido para el plegado, la cual comprende una cara anterior 1, con una abertura central longitudinal 2, por la que aparece el papel anterior 3, del apilamiento, que contiene el estuche, contenido que puede verificarse a través de las ventajas 4 previstas en la cara superior 5.

20. A estuche cerrado las ventajas 4 y la abertura 2, se hallan protegidas por la solapa 6-7, que es prolongación de la cara posterior 8 del estuche.

25. Las caras 1 y 8 presentan respectivas pestañas que constituyen las caras extremas y las retenciones para las mismas a estuche montado.

25. El modelo, dentro de su esencialidad, puede ser llevado a la práctica en otras formas de realización que difieran en detalle de la indicada a título de ejemplo en la descripción. Podrá, pues, construirse en cualquier forma y tamaño, con los materiales más adecuados, por quedar todo ello comprendido en el

25:11:72 = 3 =

171163



1371

espíritu de las reivindicaciones.

= . =

N O T A

Descrito el objeto y utilidad de la invención, lo que se declara como nuevo y no divulgado en España, comprende las reivindicaciones siguientes:

5. 1.- Estuche suministrador de papel, caracterizado esencialmente por el hecho de estar constituido por un elemento prismático cerrado, que presenta en su cara anterior una abertura longitudinal central por la que emerge la hoja anterior del apilamiento de papel contenido en el estuche, y en su cara superior unas ventanas para comprobar el contenido, comprendiendo además una solapa, como prolongación de la cara posterior, que en su abatido hacia la cara superior y la cara anterior, cubre dichas caras y las ventanas y aberturas de las mismas, en la posición fuera de uso.
10. 2.- Estuche suministrador de papel.
15. Según se describe y reivindica en la presente memoria descriptiva que consta de 3 páginas foliadas y escritas a máquina por una sola de sus caras y acompañadas de los dibujos reglamentarios.

Madrid, a 24 JUL. 1971

p.a.

p. a. JAIMÉ ISERN

Fig. 1

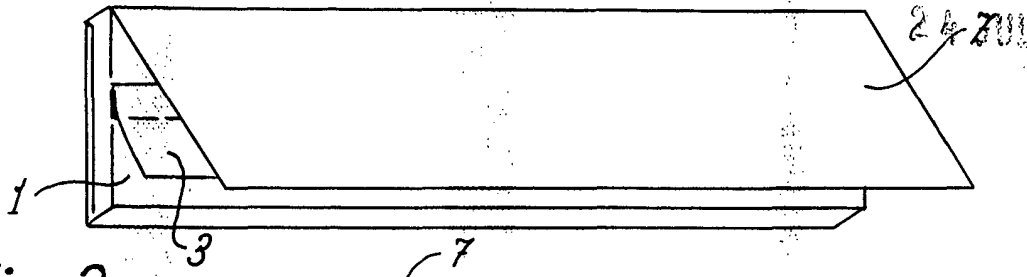


Fig. 2

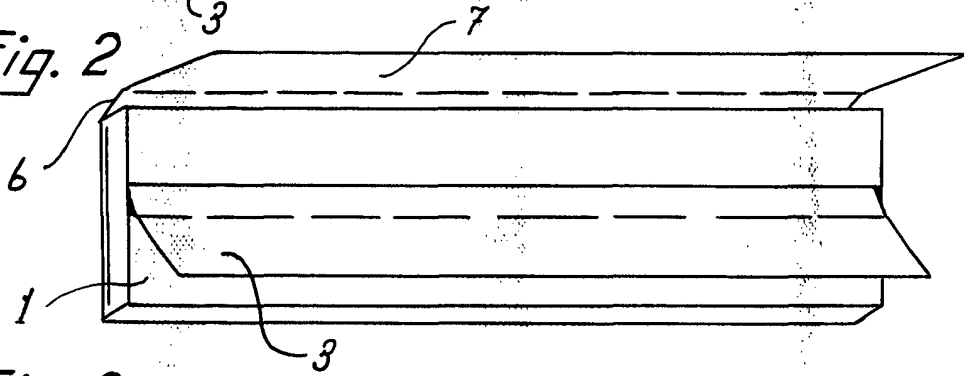
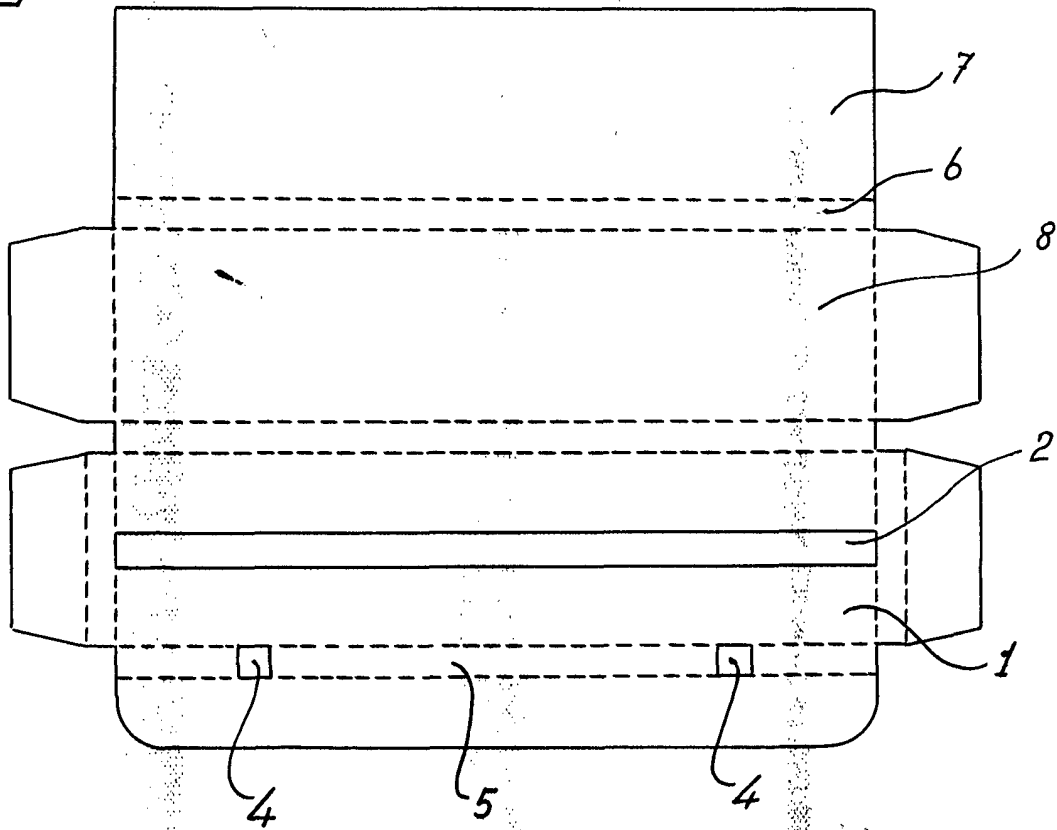


Fig. 3



Madrid, a

p.o. JAIME IGLESAS

[Handwritten signature]