

171065

171065



SECCION TECNICA
CLASIFICACION I.P.C.
CLASE <u>A 47</u>
SUBCLASE <u>F</u>

MODELO DE UTILIDAD

por 20 años

por "PRESENTADOR DE MUESTRAS CROMATICAS PARA PRODUCTOS DE COSMETICA", a favor de INDUSTRIAS GRAFICAS FONTCUBERTA, S.A., de nacionalidad española, domiciliada en SAN ANDRÉS DE LA BARCA (Barcelona), Ctra. Madrid-Barcelona, Km. 602.

=====

MEMORIA DESCRIPTIVA

El presente Modelo de utilidad se refiere a un dispositivo destinado a presentar al público consumidor, concretamente a las señoras y señoritas, unas muestras de colores que corresponden a los tipos de fabricación normal de productos de cosmética, tales como pintura para las uñas, lápices para labios, etc.

El dispositivo que se describirá consiste en una placa de forma adecuada que sustenta una pluralidad de piezas de un material sintético susceptible de recibir diversas cromatizaciones, el cual será presentado en las diversas tonalidades que adoptará en la realidad el producto que se considera, sirviendo a la vez el panel en cuestión como elemento publicitario para el propio producto.

Para facilitar la explicación, se acompaña a la presente memoria una hoja de dibujos, en los que se ha representa-

11473

- 24 / 1065



do, a título de ejemplo ilustrativo y no limitativo, un caso de realización de un presentador de muestras cromáticas para productos de cosmética, según los principios de las reivindicaciones.

5. En los dibujos:

La figura 1 es una vista delantera de la placa de presentación, y la figura 2 es una sección transversal de la misma, considerada lateralmente.

10. La figura 3 es un detalle ampliado que ilustra el aspecto de uno de los elementos de ejemplo cromático, y las figuras 4 y 5 constituyen secciones por planos indicados IV-IV y V-V en la citada proyección tercera.

Los elementos designados con números en los dibujos corresponden a las partes siguientes:

15. -1-, placa rígida de cualquier material apropiado, tal como el cartón, el plástico o similar, de forma ventajosamente regular o semirregular, tal como la representada, en que adopta una configuración de sector circular con su parte angular cortada, presentando en la parte inferior de su borde
20. curvilíneo -2- una zona rectilínea -3-, centrada, que servirá para la inmovilización del presentador sobre una superficie horizontal; -4- y -5-, piezas de material sintético, susceptible de recibir cualquier tonalidad cromática que se le comunique en su fase de fabricación, adoptando preferentemente
25. una forma de almendra o de uña, como en el caso dibujado, derivándose de su cara posterior un saliente o tetón -6-, que servirá para su inserción en un orificio -7- practicado en la placa -1- y que realizará un primer efecto de retención de la pieza; -8-, lámina situada en la cara posterior de la placa -1-,
30. fijada a ésta mediante un adhesivo que sujeta al mismo tiempo las diferentes piezas -4- y -5- en orden a su perfecta inmovili-

171065



- 3 -

11473

- sación; -9-, leyenda contigua a cada una de las piezas -4-5-, indicativa del color, referencia, etc.; -10-, inscripción en la parte superior de la cara delantera de la placa -1-, eventualmente acompañada de otras inscripciones y dibujos en la
5. zona situada entre los dos arcos en que, en una versión preferente quedan distribuidos los elementos cromáticos -4- y -5-, pudiéndose completar aquellas inscripciones con otras entre las dos filas de muestras; -11-, pie en la parte posterior de la placa -1-, articulado mediante su prolongación superior -12-,
10. con interposición, eventualmente, de un elemento filar -13- que determina la máxima amplitud de apertura del pie respecto a la placa y, en consecuencia, la inclinación de ésta respecto al plano horizontal de apoyo.

15. Todo cuanto no afecte, altere, cambie o modifique la esencia del presentador descrito, será variable a los efectos del actual Modelo.

N O T A.

Se reivindica como objeto de este registro por Modelo de utilidad:

20. 1.- Presentador de muestras cromáticas para productos de cosmética, caracterizado esencialmente por estar constituido por una placa de forma ventajosamente simétrica respecto a un plano vertical, provista de una pluralidad de orificios, regularmente distribuidos, destinados a recibir sendas piezas de
25. configuración idéntica, hechas de un material sintético susceptible de recibir, en su fase de fabricación, de cualquier tonalidad cromática en correspondencia con las de un programa normalizado de fabricación de un producto de cosmética, poseyendo cada uno de aquellos elementos coloreados una configuración si-
30. métrica y aplanada, con una cara destinada a quedar visible en la parte delantera del presentador y otra cara destinada a apli-

11473

- 4 -

171065



oarse inmediatamente sobre la superficie frontal del propio dispositivo, prolongándose dicha cara posterior en un tetón conjugado de una de las aberturas practicadas en la placa, quedando introducido en aquélla y enrasado con la cara posterior del presentador, a la que queda aplicada, con interposición de un producto adhesivo que sujeta al mismo tiempo los diferentes elementos cromáticos, una lámina recubridora de la citada superficie posterior, que resulta completamente lisa, derivándose de la parte central e inferior de la propia cara trasera un pie articulado y abatible, destinado a asegurar, juntamente con el saliente central e inferior de la placa presentadora, el apoyo estable de la misma sobre un plano horizontal.

Sean cuales fueren las circunstancias que concurren en la esencialidad del Modelo de utilidad, definido en la anterior reivindicación, cuyo objeto es:

2.- "PRESENTADOR DE MUESTRAS CROMÁTICAS PARA PRODUCTOS DE COSMÉTICA".

Consta la presente memoria de cuatro hojas foliadas, mecanografiadas por una sola cara y de los dibujos unidos a la misma.

Barcelona, 10 JUL. 1971

P.A. de INDUSTRIAS GRÁFICAS FONTCUBERTA, S.A.

ALFONSO DURÁN
P. P.

Fdo. Luis Durán Benajam

FE/ef.

FIG. 1

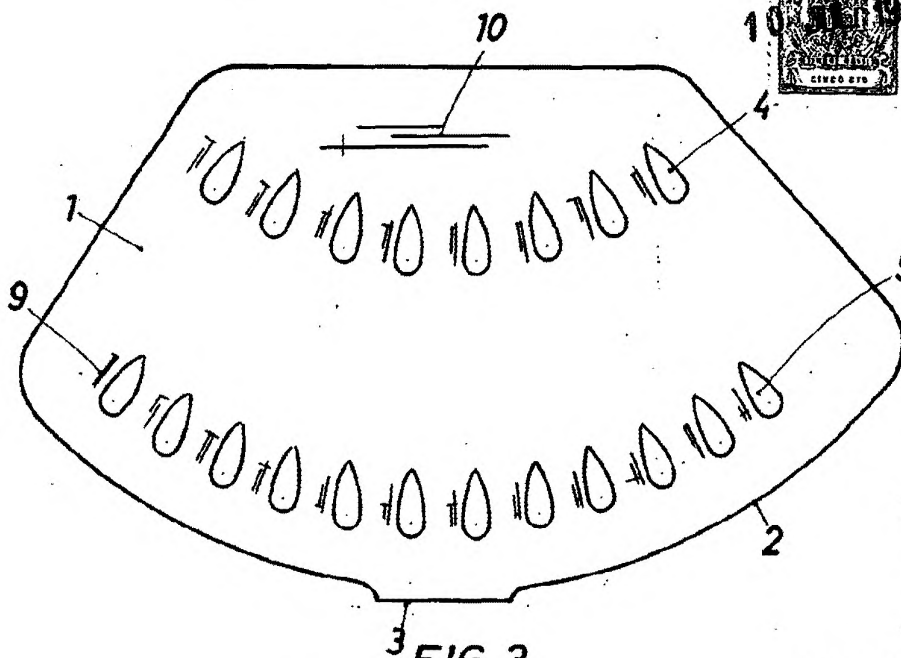


FIG. 2

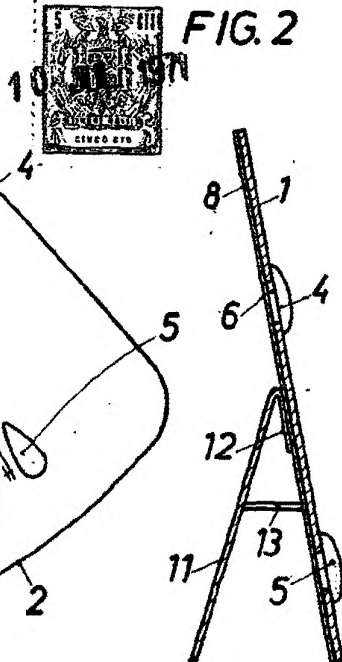


FIG. 3

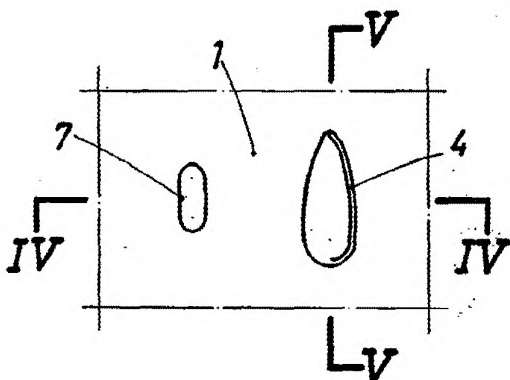


FIG. 5

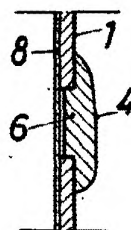
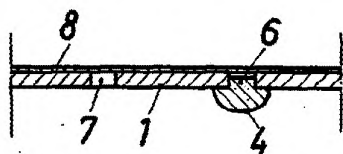


FIG. 4



BARCELONA, 10 JUL. 1971

P.A. ALFONSO DURÁN
p. p.

Fdo.: Luis Durán Benelam

ESCALA VARIABLE