

20000000

170894



SECCION TECNICA
CLASIFICACION L.F.C.
CLASE H02
SUBCLASE G

MODELO DE UTILIDAD

por V E I N T E años

a favor de INDUSTRIAS PLASTICAS AURORA S.A.

de nacionalidad española

domiciliada en Madrid, c/ Sanz Raso, 40

por:

"SOPORTE-GUIA PERFECCIONADO"

20-9-972

170894



- 2 -

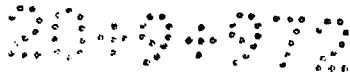
5.- El Modelo de Utilidad objeto de la presente memoria, se refiere, como su título indica a un soporte adaptable a las cajas de conexión eléctrica y neumáticas soportando los multicables antes de su entrada en el prensaestopas con lo que da rigidez al conjunto ya que interiormente dicho soporte se fija a la propia caja de conexión.

10.- Esencialmente consiste la presente invención en una abrazadera preferentemente cilíndrica dividida en dos mitades que se unen entre sí por sendas solapas y tornillos. Cada semi-abrazadera es solidaria con una pata que en su extremo inferior presenta una placa que se fija a la cara superior o inferior por medio de tornillos.

15.- Para la mejor comprensión del invento que se preconiza se acompaña una hoja de planos en la que se detalla suficientemente la constitución y disposición de sus elementos componentes así como su utilización en un ejemplo de realización práctica no limitativo.

20.- La figura representa una vista frontal del conjunto del soporte teniendo la numeración que le acompaña el siguiente significado..

- 1.- Abrazadera.
- 2.- Pestañas.
- 3.- Tornillos.
- 4.- Patas
- 25.- 5.- Placa base
- 6.- Tornillos
- 7.- Multicable
- 8.- Prensaestopas.



170894



9.- Caja de conexionado.

El multicable (7) penetra en la caja (9) a través del prensaestopas (8). El referido cable se fija por la abrazadera (1), compuesta por dos mitades unidas entre sí por dos pestañas (2) y tornillos (3). Cada una de estas mitades es solidaria de una pata (4) acabada en una placa inferior (5) que se fija a la caja (9) por medio de tornillos (6).

Serán independientes del objeto de la presente invención los materiales, forma, colores y dimensiones tanto absolutas como relativas, y en general todo cuanto no altere cambie o modifique la esencialidad de la invención.

Descrita suficientemente la naturaleza y objeto de este Modelo de Utilidad, se hace constar que las características esenciales sobre las que han de recaer la concesión del mismo están dadas en las siguientes:

REIVINDICACIONES

1. Soporte-guia perfeccionado caracterizado por comprender una abrazadera cilíndrica dividida en dos partes, unidas entre sí por dos pestañas y tornillos siendo cada una de las mitades solidaria con una pata, divergente con la contigua, que terminada en una placa, se fija asimismo por tornillos a una caja de conexionado, abrazando las primeras el multicable que, pasando a través de un prensa estopas penetra en la caja, teniendo la misión de evitar el movimiento del multicable deteriorando la estanqueidad del prensaestopas.

2ª.- SOPORTE-GUIA PERFECCIONADO.

- - - - -

20-9-972

170894

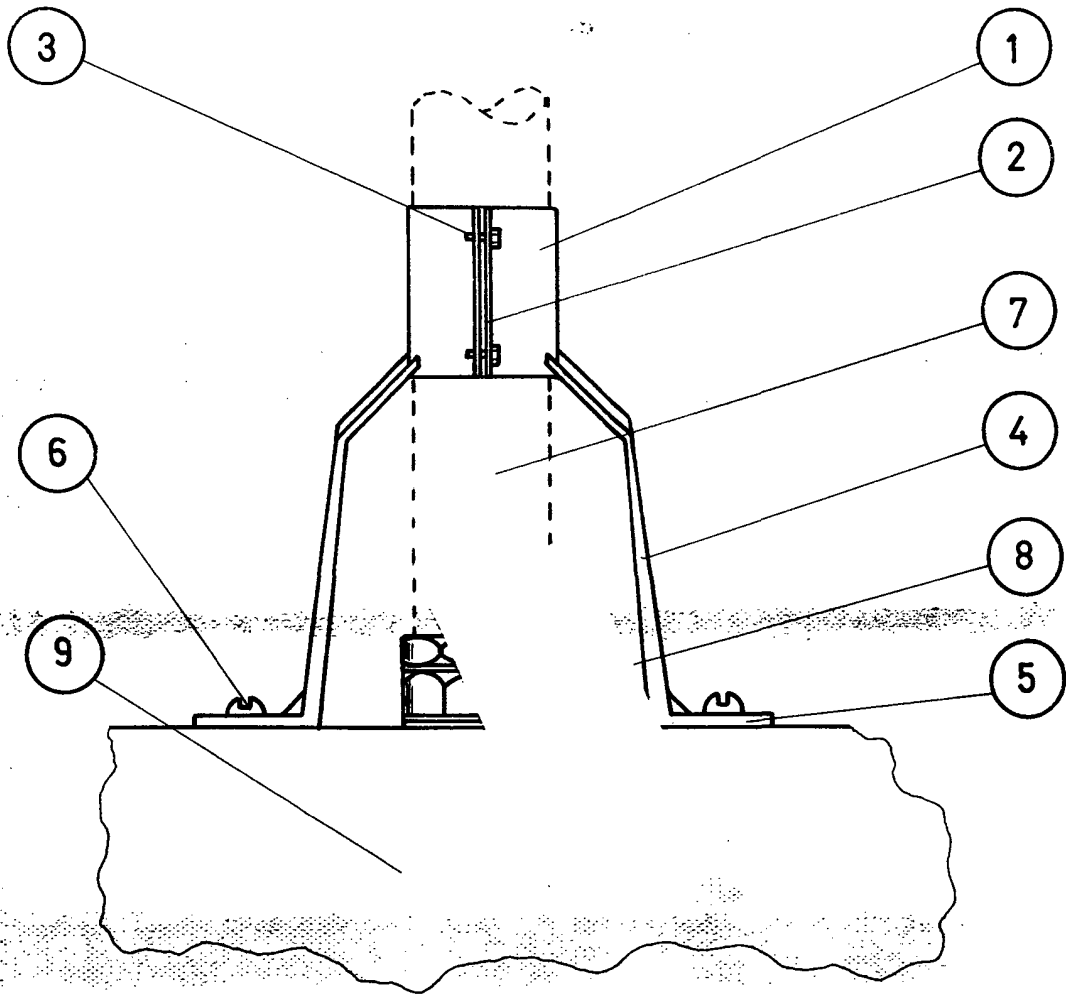


- 4 -

Todo ello tal y como se reivindica en la presente memoria que consta de CUATRO hojas escritas por una sola de sus caras y planes que la ilustran.

Madrid, 16 de Julio de 1.971

170894



Alvarez

ESCALA VARIABLE