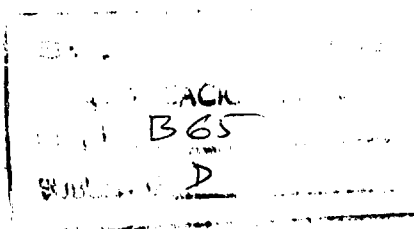


406:73

170837

14 JUN



memoria descriptiva

170837

CLASE DE REGISTRO Un Modelo de Utilidad, por veinte años en España.

NOMBRE Y NACIONALIDAD DEL SOLICITANTE Julián Santos García.
- nacionalidad española -

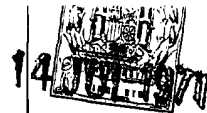
RESIDENCIA Y DOMICILIO M A D R I D - 8 -
Santa Fé, 15- B-4

OBJETO " Disposición mejorada para el cierre de cajas envase".

MC/.

40073

170837



1

El presente modelo de utilidad se refiere a una disposición mejorada para el cierre de cajas envase, especialmente indicado para las de poliuretano expandido o Styro por, que además de proporcionar una línea continua de cierre en todo el contorno de la caja, permite la fácil apertura de la misma por deslizamiento longitudinal de la tapa sobre el cuerpo de la caja.

5

10

Esencialmente la disposición que se reivindica es la misma para ambos elementos, cuerpo y caja, los cuales presentan, perpendicularmente al borde plano de sus respectivas bocas, un resalte interior, que ocupa la mitad del espesor de ese borde y la circunda en todo su contorno, cuyos relieves se superponen al cerrar la caja.

15

20

En uno de esos elementos, la mitad de la caja lleva otro resalte análogo más alto, que forma con el anterior el correspondiente escalón, y que ocupa una mitad como decimos, tan solo; y la tapa tiene el resalte en la mitad opuesta, de modo que al cerrar la caja, se prolongan mutuamente, formando el contorno exterior y separados por una línea de contacto en zig-zag de ángulos rectos.

25

30

Con tal disposición, los resaltes interiores que coinciden en todo el contorno y los exteriores que se complementan del modo dicho, constituyen la doble pared de cierre, Naturalmente, tal disposición es aplicable a cajas rectangulares y cuadradas; y en el primer caso el mutuo deslizamiento indicado, puede ser según el lado mayor o el menor de la proyección en planta de la caja.



1

En las adjuntas figuras se concreta una forma de ejecución, presentada a título de ejemplo de realización, sin carácter alguno limitativo, sino unicamente para ilustrar las características generales expuestas.

5

La fig. 1 muestra el alzado lateral de la disposición de cierre a que nos referimos, representándose la caja de líneas finas de trazos.

10

La fig. 2 indica el mutuo desplazamiento de la caja y tapa; mostrando las flechas como se realiza la apertura.

La fig. 3 corresponde a la proyección en planta.

Las figs. 4 y 5 ilustran, respectivamente, las vistas en perspectiva de la tapa y caja enfrentadas, para realizar el cierre por su acoplamiento del modo que se reivindica y hemos expuesto.

15

Con referencia a dichas figuras y a los números que sobre ellas designan las partes y detalles de la disposición de cierre representada, que interesan a los fines de esta memoria, la descripción de la misma es como sigue:

20

Tanto la tapa 1 como la caja 2, figs. 4 y 5, tienen el resalte interior 5, continuo en todo el contorno, y en partes opuestas el saliente exterior 3, limitado en cada una de ellas por el correspondiente quiebro 4, de modo que ese saliente 3 de una de las partes se corresponde con el rebajo 6 de la otra, constituyendo las partes 5 las pistas de deslizamiento de la tapa sobre la caja y viceversa (fig. 2).

25

Con esta disposición, el cierre queda efectuado sin que la tapa pueda moverse respecto a la caja, más que

30

44073

170837



14

- 3 -

1

por la maniobra de deslizamiento indicada.

5

Expuestas las características de la disposición que se reivindica de un modo general, y con referencia a un ejemplo de realización, se consigna que tal disposición puede aplicarse a cajas, de las formas, tamaños y materiales que se juzguen adecuados para la aplicación concreta de que se trate, sin que tales variaciones, así como las que puedan introducirse en detalles de presentación, afecten a la esencialidad reivindicada, por lo que las disposiciones de cierre de caja que se establezcan dentro de tales características, con cualquiera de esas modificaciones, no serán sino variantes igualmente comprendidas y protegidas por este registro.

10

N O T A

15

= = = = =

El presente modelo de utilidad, comprende las siguientes reivindicaciones:

20

1.- Disposición mejorada para el cierre de cajas envase, caracterizada porque las dos partes que se acoplan para formarla, cuerpo y tapa, presentan, perpendicularmente al borde plano de sus respectivas bocas, un resalte interior, que la circunda en todo su contorno, ocupando la mitad del espesor de dicho borde, cuyos resaltes se superponen al cerrar la caja; uno de ellos está rodeado en su mitad de un lado de un resalte exterior, que forma escalón con el anterior, y ocupa la otra mitad del espesor de dicho borde; y el resalte interior de la otra parte, va rodeado, en la mitad del lado opuesto, del correspondiente resalte exterior; de modo que los resaltes interiores yuxtapuestos y los exterior-

25

30

73

170837



- 4 -

1

res prolongados mutuamente, forman el contorno del cierre.

2. " Disposición mejorada para el cierre de cajas
envase "

5

Según se describe y reivindica en la presente memoria descriptiva que consta de cuatro hojas foliadas y escritas a máquina por una sola de sus caras.

Y los planos que se acompañan a está.

Madrid, a

14 JUL 1971

10

CARLOS ROEB
P. F.

15

Fdo. Alfonso Rodriguez

20

25

30

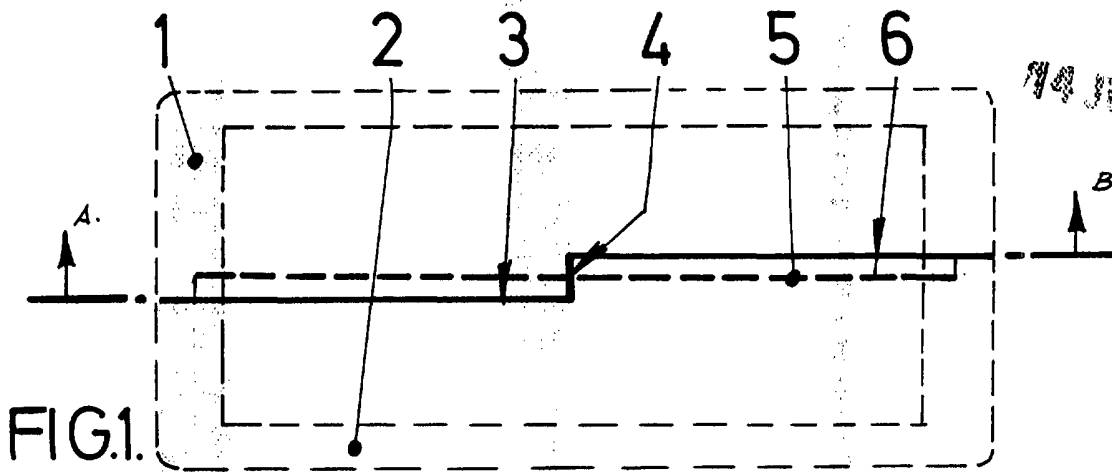


FIG. 1.

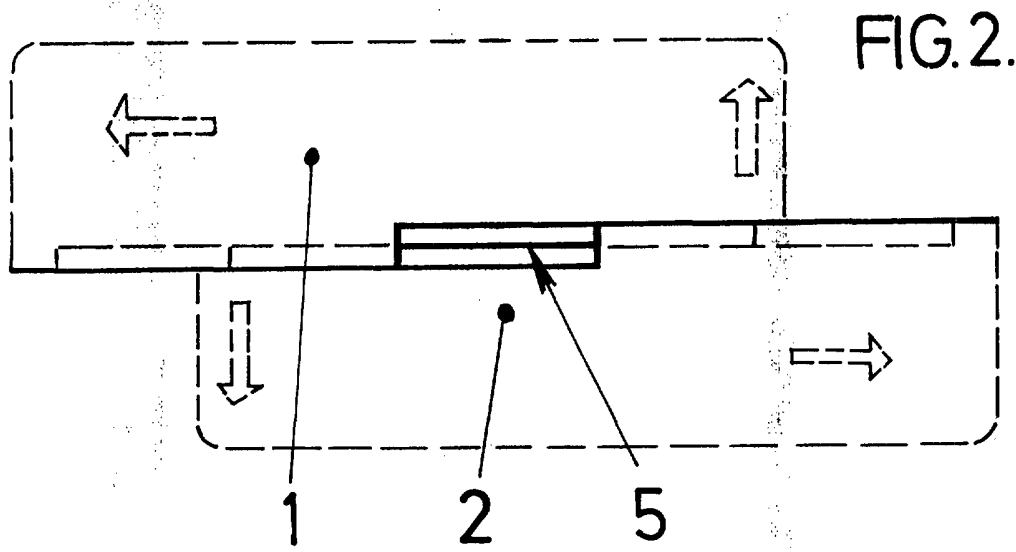


FIG. 2.

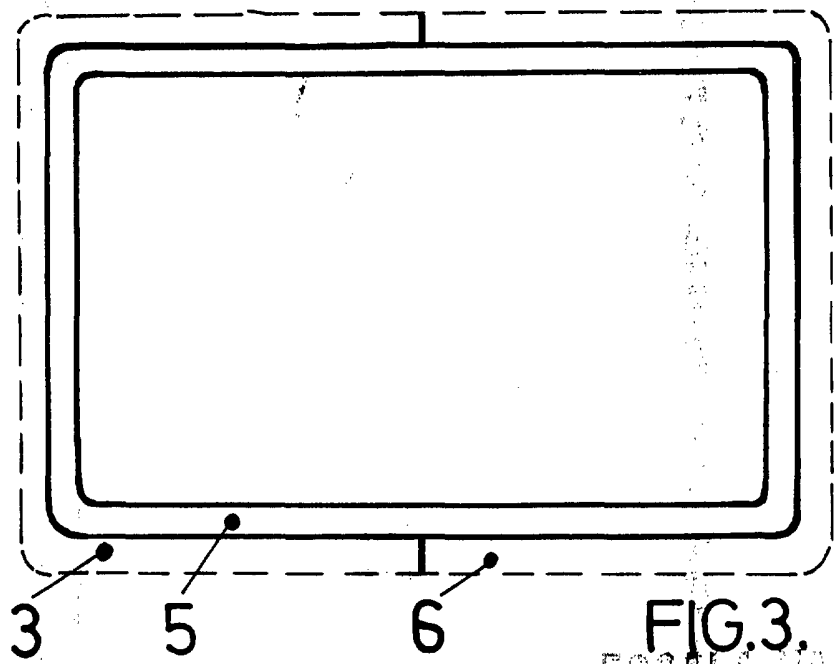


FIG. 3.



25236

RODRIGUEZ RODRIGUEZ
[Handwritten signature]
D. S. Rodríguez Rodríguez

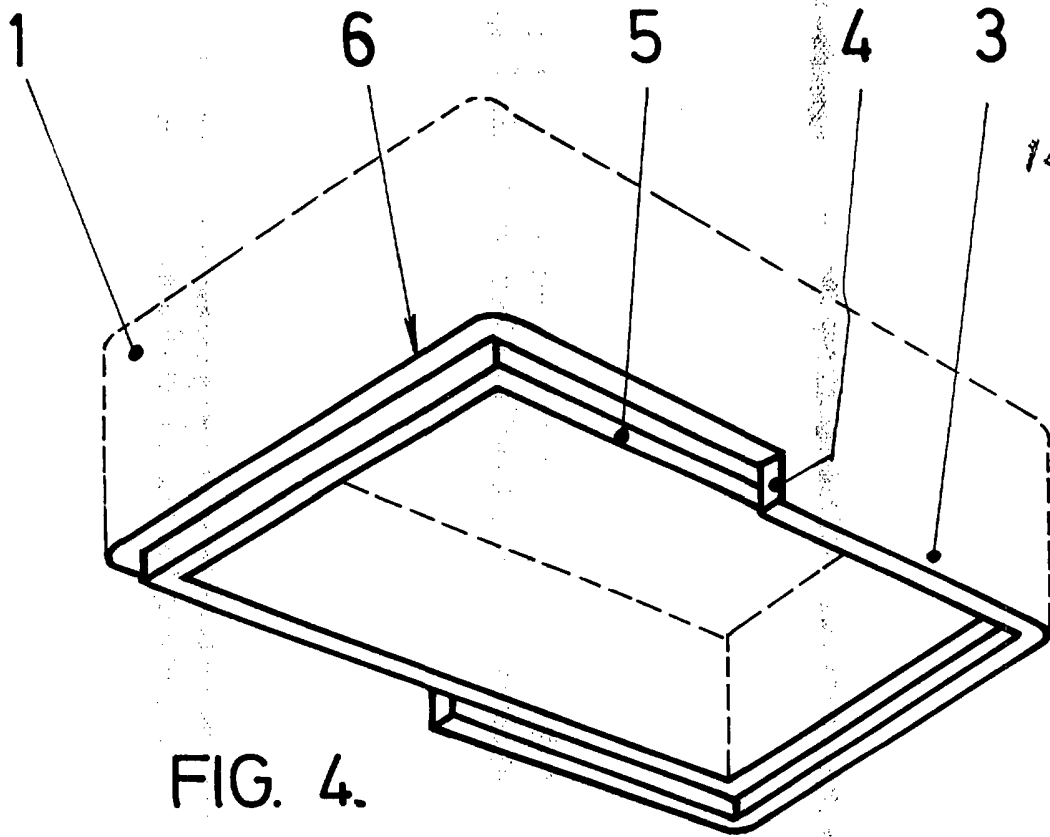


FIG. 4.

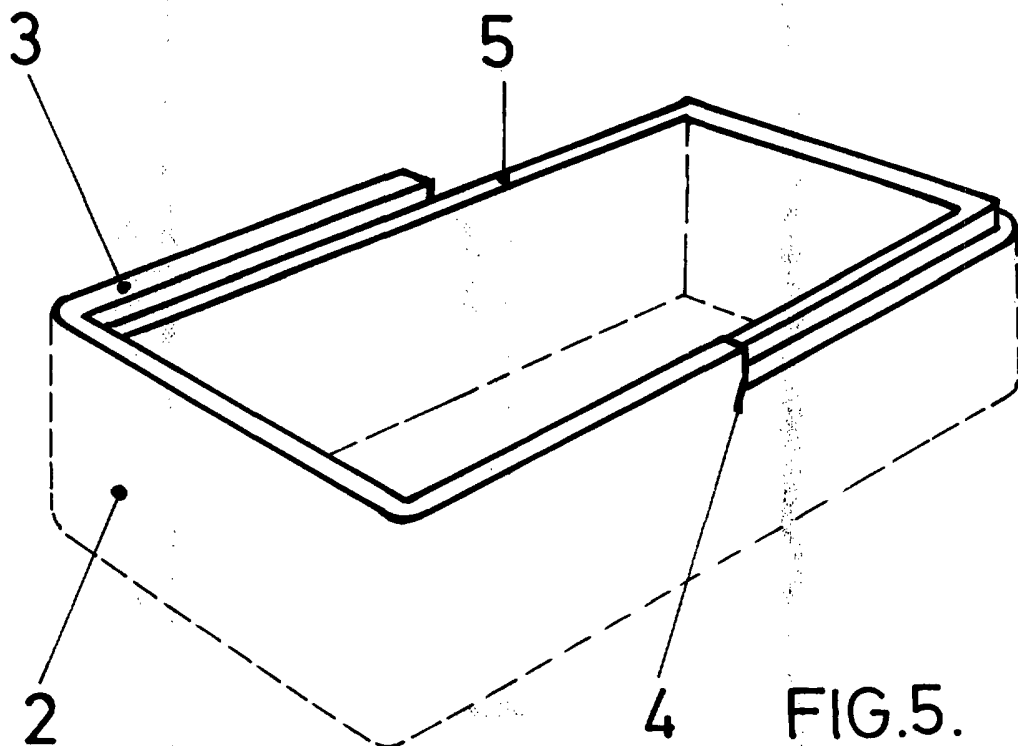


FIG. 5.



25236

ESPANIA

[Handwritten signature]

Fdo. Alfonso Requero