

169928 / 169928

SECCION TECNICA
CLASIFICACION I. P. C.
CLASE <u>B 31</u> _____
SUBCLASE <u>B</u> _____

15 JUN.



MODELO DE UTILIDAD
 POR VEINTE AÑOS
 EN ESPAÑA

por: "Aparato cortador de envases de cartón".

a favor de: "Distribuidora Industrial, S.A.-DINSA",
 de nacionalidad española, domiciliada
 socialmente en Pamplona, Avd. de San
 Jorge, nº. 69.

"===="

M E M O R I A

El presente registro de Modelo de Utilidad con-
 cierne, como su enunciado indica, a un aparato cor-
 tador de envases de cartón, de acuerdo con la des-
 cripción detallada que del mismo se realiza, debien-
 do interpretarse siempre este concepto en su más
 amplio sentido, y, nunca, en limitativo.



1769928

5 El resultado industrial que se obtiene con el presente Modelo de Utilidad, mejora notablemente todo cuanto sobre el particular se conoce y utiliza actualmente, tanto por su sencillez constructiva, como de aplicación, resistencia, duración, capacidad y precisión de trabajo, completa exención de peligro, y, sobre todo, economía en cuanto es relativo a la práctica de su función.

10 La aplicación específica del aparato cuyo registro se preconiza, es realizar un corte limpio de cajas y demás envases de cartón, de grandes o pequeñas dimensiones, que generalmente vienen de fábrica grapeadas para determinar su perfecto cierre y asegurar el contenido del propio envase, evitándose el tener que extraer las grapas o análogos antes citados.

15 El corte se realiza total o parcialmente por cualquier sector del envase, lo que permite una rápida apertura del mismo.

20 Todo ello unido a la novedad que lo caracteriza, lo hacen acreedor a la obtención de los beneficios que, para los de su clase y condición, otorga el vigente Estatuto de la Propiedad Industrial, los cuales vienen a demandarse, bien expresamente, por medio de esta petición de amparo legal.

25 Este aparato es de accionamiento totalmente manual y no precisa de la adopción o empleo de elementos complementarios.



Para la debida comprensión de este objeto, se adjunta a la presente Memoria descriptiva una hoja de planos en la que, a título de ejemplo, se representan todas y cada una de las partes que lo forman, así como la relación que guardan entre sí.

En la citada hoja de dibujos que presenta, respectivamente, vistas en planta inferior, alzado lateral, frontal y en detalle, se aprecian las siguientes referencias:

10 1.- Cuerpo propiamente dicho del aparato cortador, constituido por una base general, de estructura angular recta, apreciada en su sección, y que presenta una empuñadura que forma parte integrante de dicho cuerpo, cuya configuración está ajustada anatómicamente a la forma de la mano para facilitar su aplicación racional.

20 2.- Espárrago roscado que fija al dispositivo portacuchillas al cuerpo principal -1-. Este espárrago se aloja en el correspondiente orificio previsto con este fin en una pieza adaptable.

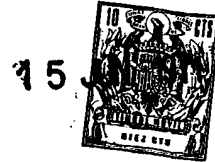
3.- Corredera adaptable al cuerpo -1- y que forma el correspondiente medio portacuchillas, la cual se desplaza selectivamente en posiciones de trabajo calculadas en relación a los cortes a realizar.

25 4.- Tuerca de mariposa, que fija en combinación a la corredera -3- y al cuerpo -1-, siendo ajustada dicha tuerca por medio del espárrago roscado -2-.

5.- Cuchilla de corte del cartón o material similar del embalaje.

9-9-972

-P 169928



N O T A

Por el Modelo de Utilidad a que se refiere la presente Memoria, se REIVINDICA:

5 1^o.- Aparato cortador de envases de cartón, caracterizado esencialmente porque comprende la disposición de un cuerpo general, de estructura angular, que presenta una base de trabajo coplanaria con respecto a la superficie de los laterales del envase, comportando una empuñadura de configuración anatómica, que permite la racional utilización manual por el usuario, existiendo una corredera desplazable para fijación selectiva de su posicionado en relación con el trabajo a efectuar, que actúa de medio portador de una cuchilla dotada de filo cortante y que queda asegurada por la aplicación de una tuerca de mariposa, fijada por tornillo apropiado que facilita su desmontaje, contando el aparato con una abrazadera de la cuchilla dotada de tornillos de fijación.

2^o.- "Aparato cortador de envases de cartón".

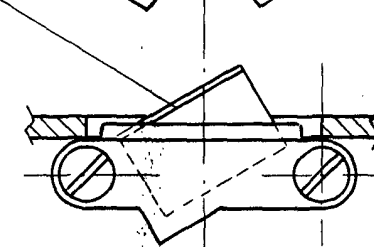
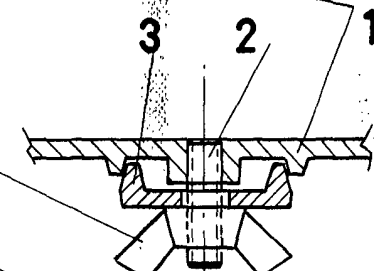
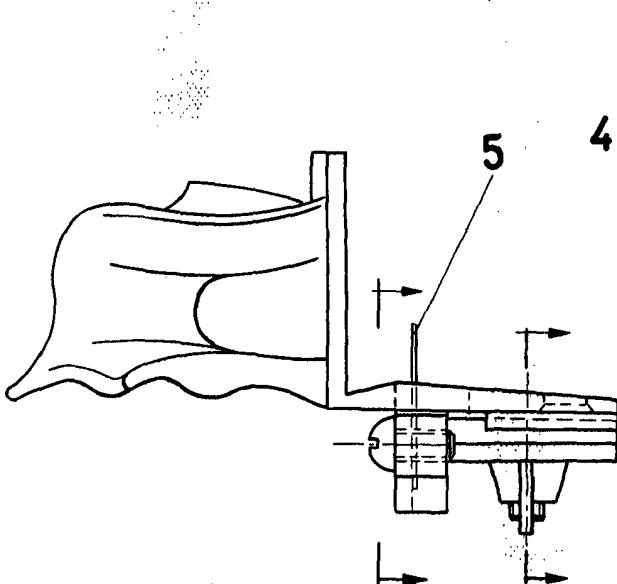
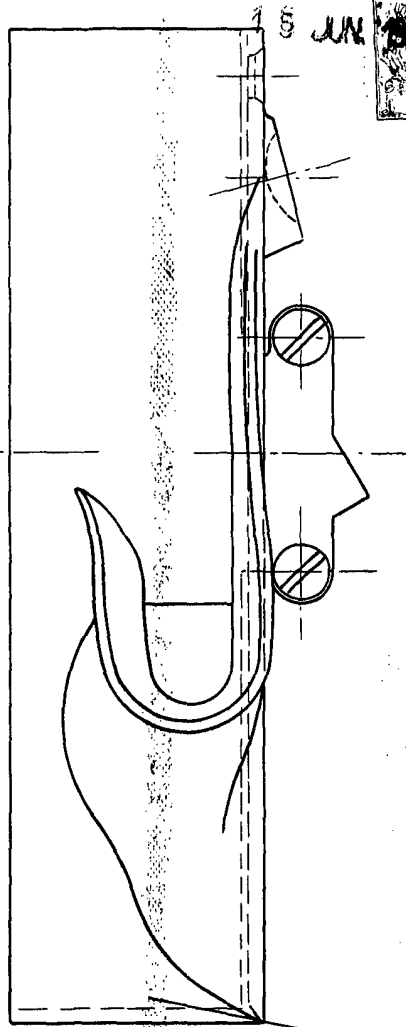
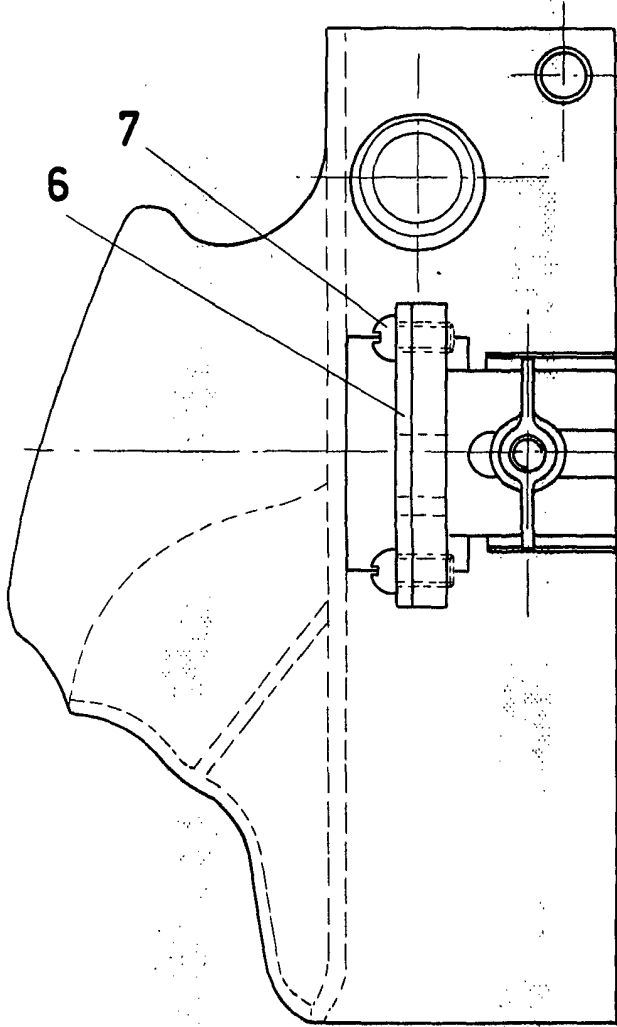
20 Tal y conforme se ha descrito en la Memoria que antecede, ilustrado en el plano que se acompaña, y, a los fines que se han especificado.

Consta esta Memoria de cinco hojas folio escritas a máquina por una sola cara.

Madrid,

15 JUN. 1974

"DISTRIBUIDORA INDUSTRIAL, S.A.-DINSA",
p.a.



ESCALA VARIABLE

MADRID, 15 JUN 1974