

2-6-972

28



169367

RECORRIDO

EXPOSICION
CLASIFICACION
CLASE <u>G05</u> <u>B33</u>
SUBCLASE <u>G</u> <u>Q</u>

MEMORIA DESCRIPTIVA
 que se acompaña a la solicitud de un
 MODELO DE UTILIDAD

A favor de D. ANTONIO PINACHO GARITANO, de nacionalidad Española, residente en Oyarzun (Guipuzcoa),

Por :

" CAJA DE AVANCES "

El presente registro de MODELO DE UTILIDAD concierne como su enunciado indica, a una caja de avances, la cual viene a establecer ciertas mejoras sobre el objeto del MODELO DE UTILIDAD 157.814, de acuerdo con la descripcion detallada que del mismo se realiza debiendo interpretarse todos sus conceptos en el mas amplio sentido y nunca en forma limitativa.

5

10

Las mejoras intrducidas, basicamente van encaminadas a aumentar el numero de pasos posibles,

246-972
109367

109367

- dos -



15 para lo cual han sido aumentadas las posiciones del
mando selector, habiendose así mismo, colocado, un
paquete de cuatro piñones en el eje de entrada de la
caja de avances, los cuales engranan con otro paquete
similar montado en el eje secundario, contribuyendo
a dotar a la caja de avances de un mayor número de
pasos.

20 Para la mejor comprensión del objeto de las
mejoras reseñadas, se adjuntan a la presente Memoria
Descriptiva dos hojas de dibujos, en las que a simple
título de ejemplo, no limitativo, se representan to-
das y cada una de las partes que lo forman y la rela-
ción que guardan entre sí.

25 En las citadas hojas de dibujos queda repre-
sentado!

FIGURA 1.- Sección longitudinal de la Caja
de Avances.

30 FIGURA 2.- Corresponde al mando previsto
para desplazar el paquete de piñones colocado en el
eje de entrada de la citada Caja.

FIGURA 3.- Corresponde a los mandos monta-
dos con objeto de efectuar el cambio de ruedas para
conseguir el paso deseado.

35 FIGURA 4.- Muestra la carcasa receptora del
tren de piñones que componen la guitarra.

En la descripción que a continuación se
efectúa de las mejoras establecidas en la Caja, en
primer lugar se describirán las relacionadas con el
aumento del número de pasos.

40 En el eje de entrada -1- se coloca un pa-

109367

109367

- tres - 126



45 quiete de cuatro piñones -3- que son desplazables mediante la palanca -5-, los cuales transmiten el movimiento a otro paquete de piñones -4- montados en el eje secundario -2-, con lo cual se consigue aumentar el numero de pasos posible.

 El numero de posiciones del mando selector que era de diez se ha aumentado a doce, asi mismo con el fin de conseguir mayor numero de pasos, consiguiendose con ella los siguientes:

50 A) Haciendo engranar el piñon -K-, oculto en las figuras representadas, con el -F-, -G- y -D-, CONSEGUIMOS en la salida de la caja de avances 96 pasos metricos.

55 B) Haciendo engranar el piñon -E- que habra sido realizado con dientes corregidos con -F-, -G-, -J- se consiguen otros 96 pasos metricos.

 C) Haciendo engranar el piñon -D- con -F-, -G-, -J-, se logran 96 pasos modulares.

60 D) Haciendo engranar el piñon -E- con -F-, -G-, -J-, se consiguen otros 96 pasos modulares.

 E) Haciendo engranar el piñon -D- con -J-, -G-, -H-, -J-, conseguimos 96 pasos Witworth.

 F) Haciendo engranar el piñon -I- con -F-, -G-, -H-, -J-, conseguimos 96 pasos Witworth.

65 El piñon -G- de la guitarra esta realizado con dientes corregidos, con el fin de que tenga el mismo diametro primitivo que el piñon -H- ya que este ultimo tendra distinto numero de dientes. Con este piñon doble se consigue la faccion para convertir el husillo metrico en el witworth.

70

11769367

11769367

- cuatro -



75

Otra mejora que se establece en la caja radica en que en el tren de piñones que compone la guitarra se han colocado los mandos -6- y -7- por medio de los cuales se evita que el operario tenga que introducir las manos en el interior de la Caja para cambios de ruedas con objeto de lograr el paso deseado.

80

Por ultimo el tren de piñones que compone la guitarra ha quedado introducido en una carcasa -8- en el interior de la cual girara en baño de aceite, facilitando su funcionamiento.

85

Descrita suficientemente la naturaleza y el alcance de la Invencion, asi como la forma de llevarla a la practica, se hace constar expresamente que cualquier modificacion de detalle que no suponga alteracion fundamental de las características esenciales del mismo, se consideraran incluidas dentro de la presente proteccion, conforme y al amparo del vigente Estatuto sobre Propiedad Industrial, debiendo interpretarse todos sus conceptos en el mas amplio sentido.

90

Por ultimo se declaran de novedad en todo el Territorio Nacional, durante veinte años, las siguientes particularidades características sobre las que ha de recaer el privilegio de Explotacion exclusiva del mismo.

95

R E I V I N D I C A C I O N E S

100

PRIMERA.- Por " CAJA DE AVANCES ", caracterizada por venir a establecer ciertas mejoras fundamentales en el objeto del MODELO DE UTILIDAD 157.814,

1109367

1109367

- cinco -



105

tales como que al eje de entrada de la caja se le ha colocado un paquete de cuatro piñones, desplazables mediante una palanca, los cuales transmiten el movimiento a otro paquete similar montado en el eje secundario con lo que se logra aumentar el numero de pasos realizables.

110

SEGUNDA.- Por "CAJA DE AVANCES", segun precedente reivindicacion, caracterizada porque el numero de posiciones del mando selector pasa de diez a doce, obteniendose un mayor numero de avances, asi como porque al tren de piñones que compone la guitarra, le han sido adicionadas dos palancas de mando, con las que se evita que el operario introduzca las manos durante la operacion del cambio de ruedas para obtener el paso deseado.

115

120

TERCERA.- Por " CAJA DE AVANCES", segun reivindicaciones precedentes, caracterizada tambien porque el tren de piñones de la guitarra presenta un piñon do le, en el cual uno de ellos aparece corregido con el fin de que tenga el mismo diametro primitivo que el otro, ya que este ultimo presenta distinto numero de dientes consiguiendo con este piñon doble la faccion necesaria para convertir el husillo metrico en witworth.

125

CUARTA.- Por " CAJA DE AVANCES", segun anteriores reivindicaciones, caracterizada porque el tren de piñones de la guitarra van introducidos en una carcasa con el fin de que puedan girar en baño de aceite facilitando su funcionamiento.

130

QUINTA.- Por " CAJA DE AVANCES ".

109367

159367

- seis -



135

Todo ello, tal y como se describe en el cuerpo de la Memoria precedente, que consta de seis hojas foliadas, macanografiadas a dos espacios por una sola de sus caras, y se representa graficamente en los dibujos adjuntos, para una mejor comprension del objeto descrito.

Madrid, veintiocho de mayo de mil novecientos setenta y uno.

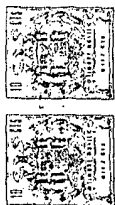
P.A. de D. ANTONIO PINACHO GARITANO

E. RODRIGUEZ RIVAS.

P.P.

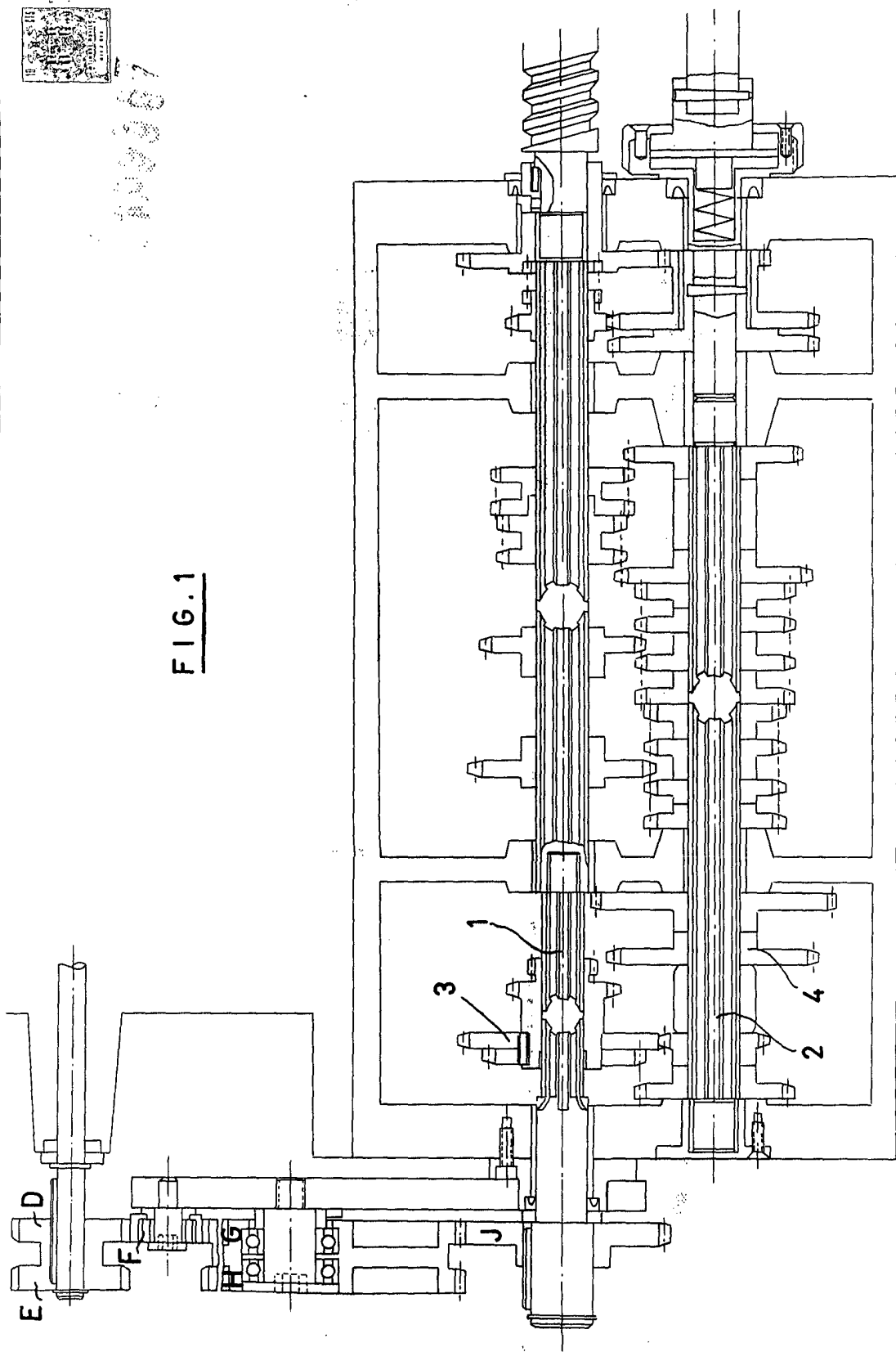
135.-

CR/JR



100987

FIG.1



ESCALA VARIABLE
MADRID,

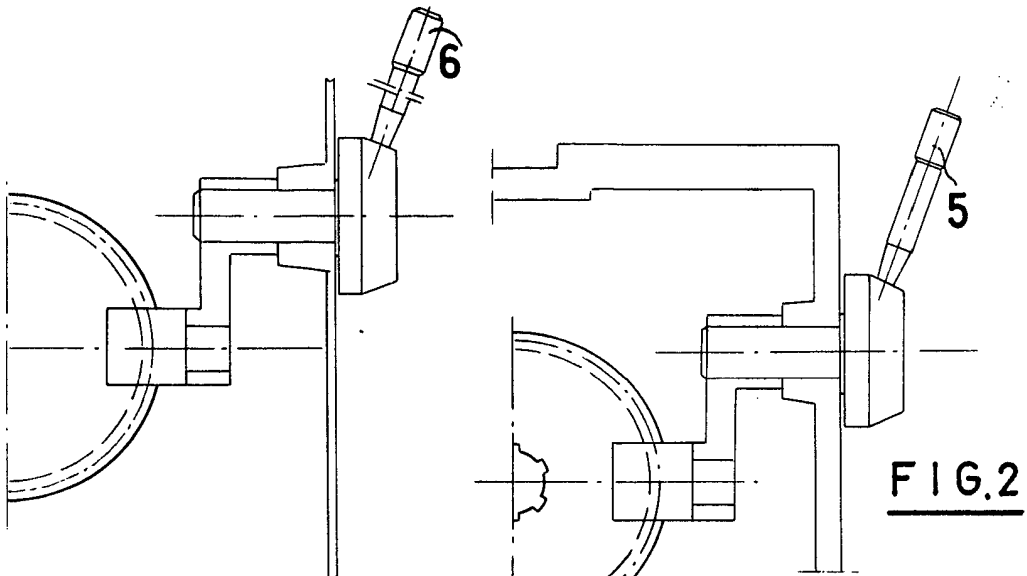


FIG. 2

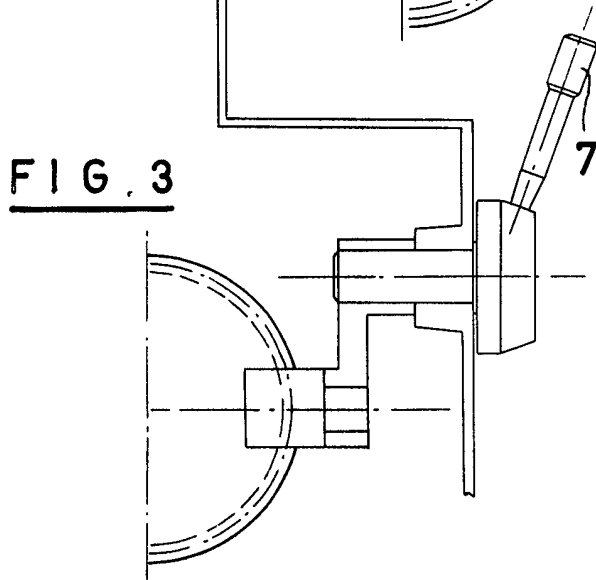


FIG. 3

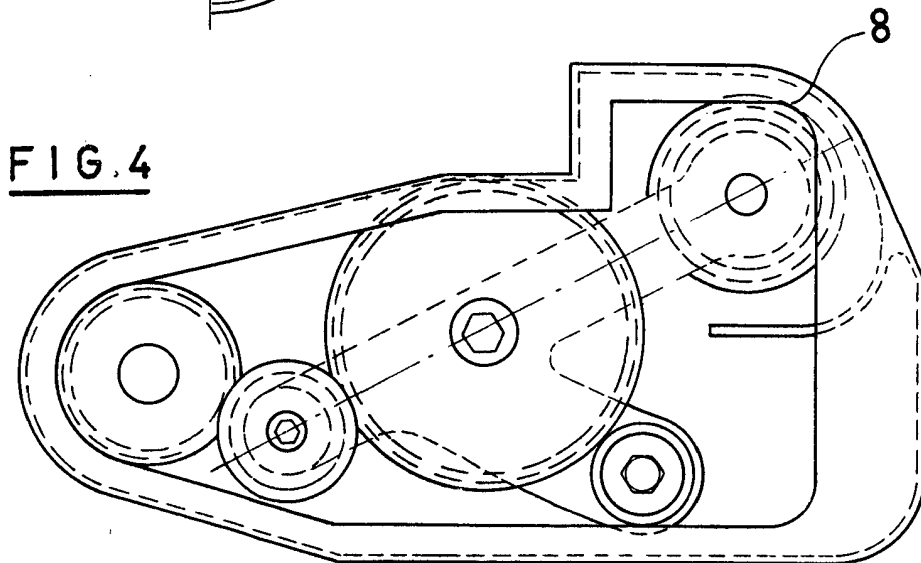


FIG. 4

MADRID,

ESCALA VARIABLE