

24:11:72



169288

SECCION TECNICA
CLASIFICACION
CLASE A 47
SUBCLASE G

MODELO DE UTILIDAD

por 20 años

por "SOPORTE PARA UNA PLACA Y UNA PIEZA ALARGADA", a favor de D. José María RIUS Serra, de nacionalidad española, domiciliado en BARCELONA - Avda. República Argentina, 225, 5º, 4ª.

=====

MEMORIA DESCRIPTIVA

El presente Modelo de utilidad, se refiere a un soporte destinado a la sujeción mural de una placa, por ejemplo, la constitutiva de un estante para cuarto de baño, o bien un elemento equivalente caracterizado por su espesor relativamente reducido respecto a sus otras dimensiones, destinándose asimismo el soporte a la sujeción de una pieza alargada en forma de banda, curvilínea o bien doblemente acodada, constituyendo, en el primer caso, una barandilla de contención para los objetos depositados sobre la placa del estante.

El dispositivo sustentador que se describirá se caracteriza porque, una vez montado, no aparecen visibles los tornillos empleados para su sujeción mural, debido al empleo de una pieza complementaria que oculta el elemento básico de sujeción y de soporte para la placa y la pieza alargada. Con ello se elimina el inconveniente estético producido por la



visión de los tornillos, lo cual es inadmisibile en una decoración esmerada de un cuarto de baño o recinto similar.

5. Para facilitar la explicación, se acompaña a la presente memoria una hoja de dibujos, en los que se ha representado, a título de ejemplo ilustrativo y no limitativo, un caso de realización de un soporte para una placa y una pieza alargada, según los principios de las reivindicaciones.

En los dibujos:

10. La figura 1 es una vista frontal, seccionada verticalmente, del soporte en cuestión, la figura 2 es otra sección vertical por un plano perpendicular al primero y designado II-II en el primer dibujo, mientras que las figuras 3 y 4 constituyen secciones horizontales por planos indicados III-III y IV-IV en el primer dibujo; el plano que origina a este se indica con I-I en la cuarta figura.

15. La figura 5 es una proyección horizontal seccionada que indica la forma de sujeción mural del soporte mediante tornillos.

20. La figura 6 es una vista en perspectiva de los dos componentes esenciales del dispositivo, ilustrados en la posición relativa de su acoplamiento.

Los elementos designados con números en los dibujos corresponden a las partes siguientes:

25. -1-, placa de aplicación mural, de forma rectangular, dotada de orificios -2- y -3- para la inserción de tornillos -15- de fijación a la pared o superficie equivalente; -4- y -6-, caras perpendiculares a la -1-, idénticas y de forma trapezoidal, relacionadas por la -5-, perpendicular a ellas y a la placa mural, definiendo dos ángulos triedros trirrectángulos en las intersecciones de aquellas superficies;
30. -7-, prolongación de la cara -6- hasta definir una forma trapezoidal simétrica, siendo



- 8- una cara inferior de igual forma y dimensiones que el conjunto de las -6- y -7-, en disposición paralela; -9-, segundo componente del dispositivo, constituido por una cara rectangular que, en sus lados menores, forma las expansiones perpendiculares -10- y -11-, la última de las cuales, destinada a quedar en la parte inferior, posee un orificio -12-, de embocadura inferior ventajosamente avellanada, destinado a la inserción de un tornillo -14-, cuyo cuerpo de rosca en el orificio fileteado -13-, existente en un borde de la cara inferior -8-.
- 5.
10. La ocultación de las cabezas de los tornillos -15- insertos en los orificios -2- y -3- se realizará al acoplar la placa -9-, la cual esconderá igualmente los bordes laterales de la placa sustentada -16- y de la pieza alargada -17-, la cual, en una versión preferente, consistirá en un cuerpo prismático de sección rectangular, como indica la figura 1, doblemente acodado para adaptarse a la forma y dimensiones de la placa y sujeto por sus extremos mediante tornillos -18-, cuyas cabezas quedan situadas en la parte posterior, aplicada a la pared, de la placa -1-.
- 15.
20. Todo cuanto no afecte, altere, cambie o modifique la esencia del soporte descrito, será variable a los efectos del actual Modelo.

N O T A.

- Se reivindica como objeto de este registro por Modelo de utilidad:
- 25.

- 1.- Soporte para una placa y una pieza alargada, caracterizado esencialmente por constar de una placa rectangular de fijación mural, provista de orificios destinados a la inserción de tornillos de anclaje en la pared o superficie equivalente, cuyos lados horizontales se derivan en sendas caras paralelas, en tanto que su parte media-inferior se deriva una
- 30.



cara de mayor espesor, paralela a las anteriores, definiéndose así dos espacios para la ubicación y retención de los extremos de la pieza alargada y de la placa, respectivamente, cuyos bordes terminales coincidirán con los de las tres caras paralelas; de las cuales las dos inferiores se prolongan lateralmente de manera que la parte inferior de la placa mural tiene mayor anchura que la parte superior.

5. 2.- Soporte para una placa y una pieza alargada, según la reivindicación anterior, caracterizado por la provisión de un segundo componente constituido por una placa rectangular de aplicación lateral, cuyos lados horizontales se prolongan en sendas caras estrechas destinadas a quedar exteriores a las caras paralelas derivadas de la primera placa, estableciéndose la sujeción del segundo componente mediante un tornillo inserto en un orificio practicado en su cara estrecha inferior, en correspondencia con un orificio roscado practicado en la periferia de la cara inferior del primer componente, quedando ocultos por la segunda pieza las cabezas de los tornillos de sujeción mural y los bordes terminales de la placa inferior y la pieza alargada de situación superior.

Sean cuales fueren las circunstancias que concurren en la esencialidad del Modelo de utilidad, definido en las anteriores reivindicaciones, cuyo objeto es:

25. 3.- SOPORTE PARA UNA PLACA Y UNA PIEZA ALARGADA".

Consta la presente memoria de cinco hojas foliadas, mecanografiadas por una sola cara y de los dibujos unidos a

24:11:72

- 5 -

169288 15 MAY



la misma.

Barcelona, 15 MAY. 1971

P.A. de D. José María RIUS Serra,

FE/pc.

5
MAY 1971

FIG. 2

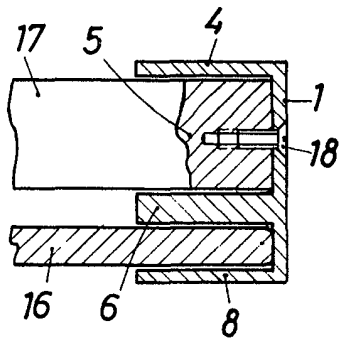


FIG. 5

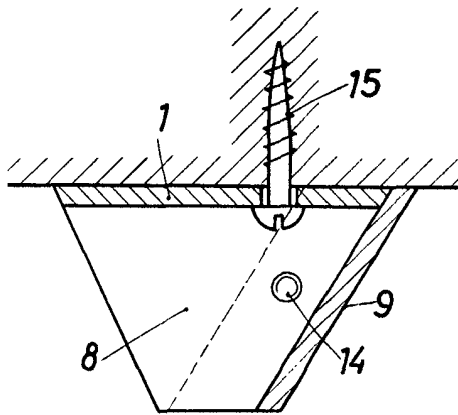


FIG. 1

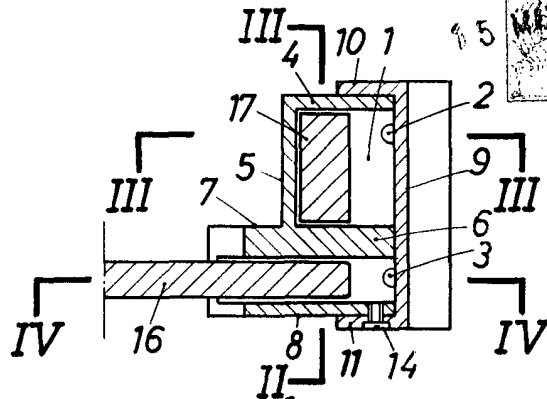


FIG. 3

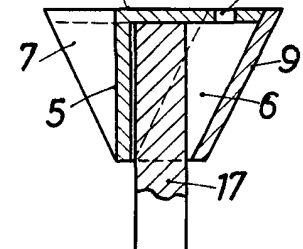


FIG. 4

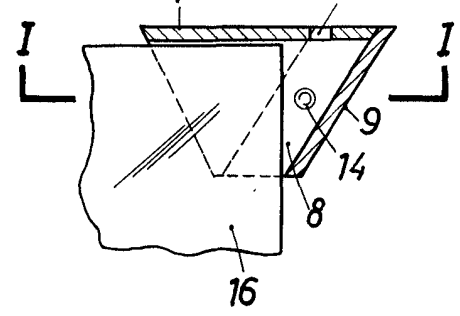
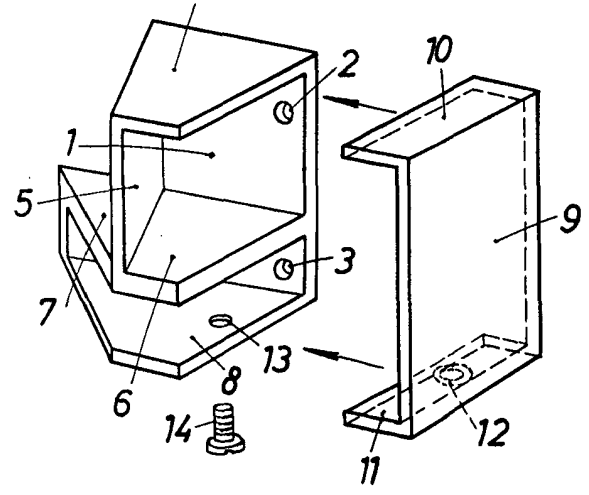


FIG. 6



BARCELONA, 15 MAY 1971
P.A.

ESCALA VARIABLE