

169079



169079

P A T E N T E D E I N T R O D U C C I O N
por "MEJORAS EN LA CONSTRUCCION DE PRENSAS PARA FABRICAR
ARTICULOS DE BAQUELITA", a favor de Don Angel QUEROL y NO-
FRE, de nacionalidad española, residente en Barcelona, calle
de Mallorca nº 605.-----

M E M O R I A D E S C R I P T I V A

Esta descripción, se refiere a unos perfeccionamientos
introducidos en la construcción de las prensas mecánicas
que se emplean para la fabricación de objetos de baquelita
y que van accionadas a motor, directo o nó.

5

Estos perfeccionamientos tienden a evitar que al presen-
tarse en la máquina, en el momento de prensar, una resisten-
cia excesiva, peligre cualquiera de los órganos transmisio-
res o el propio motor de actuación de la misma. Para ello,
se han adoptado unos dispositivos en los puntos de ataque
de la prensa, en los que figura un bulón de seguridad, cuya
sección crítica de rotura, está calculada de manera que en
el momento en que, por cualquier causa fortuita, se produce

10

169079² -

169079



15 en la máquina una resistencia mayor de la prevista, se rompan el bulón o bulones, afectados, evitando así la avería en los demás órganos de la propia máquina. Cambiados los bulones rotos, queda la máquina en condiciones para trabajar nuevamente.

20 En los dibujos de las hojas adjuntas, se representa, a título de ejemplo, una forma de realización práctica de los citados perfeccionamientos.

25 Las Figs. 1-1', corresponden a un alzado y a una sección longitudinal parcial, respectivamente, de las paralelas 1, de ataque, del balancín superior, articuladas a dicho balancín por los agujeros A-A. Dichas paralelas, están formadas por dos secciones 1 y 1', que quedan acopladas por una pieza 2, a modo de doble escuadra, fijada por soldadura a la parte extrema 1, y por el bulón o pasador 3, a la parte 1', que puede correr a lo largo de las piezas 2, quedando en posición normal de montura y funcionamiento, un tanto separada de la parte 1, como se representa en 2', de la Fig. 1. La parte de paralela 30 1', se desliza, guiada, en la cartela sujeta con dos tornillos con ojal y el bulón 6, de seguridad, los casquillos templados 4 y 5, la tuerca 3 y el tornillo 7, que fija dichos bulones a la cartela.

35 En las Figs. 2 - 2', se muestra respectivamente en alzado y en sección parcial, el extremo del balancín superior 2, en el punto de ataque de las paralelas 1, en que figura un bulón de seguridad 3, con los casquillos templados 5, 6 y 7, las tapas 4, y los tornillos de fijación de las mismas.

40 Las Figs. 3 y 3', son, respectivamente, un alzado y una sección longitudinal, parcial, de un balancín de horquilla 3, que oscila sobre el balancín superior 2, por medio del bulón 7. En el centro de dicho balancín 3, figura un bulón de seguridad 6, con los casquillos templados 4 y 5. Cuando se rompe

169079³ -

169079



45 dicho bulón, el balancín 3, se queda retenido en el balancín superior 2, por el bulón 7.

En la Fig. 4, se dibuja una sección por el centro de un eje de la máquina con la disposición de dos platos 2 y 3, enchareta-
dos a los semi-ejes 1 y 1', con un bulón de seguridad 6, y dos casquillos templados 7 y 8. Dichos platos, van fija-
dos con dos tornillos 9, con dos ojales en los platos para que, al producirse la rotura del bulón de seguridad, sujeten momentáneamente los dos platos hasta el paro de la máquina.

Las Figs. 5 - 5', representan, respectivamente, un alzado y una sección parcial de la palanca de excéntricas compuesta de dos piezas 1 y 2, unidas por el bulón 3, con un bulón de seguridad 7, y los casquillos 4, 5 y 6, templados.

En cualquiera de los casos detallados, al presentarse un aumento imprevisto de resistencia en la máquina, se producirá la rotura del bulón o pasador que reciba dicho esfuerzo, sin perjuicio para ninguna otra parte ni órgano de la máquina. Bastará, en este caso, substituir el bulón roto por otro nuevo para que la máquina pueda continuar su trabajo normal.

Los detalles de realización práctica de los perfeccionamientos descritos, serán variables, como lo será cuanto afecte a las prensas en sí a que se destinan, y, en general, en todo cuanto no altere, cambie o modifique la esencialidad del objeto de la patente descrita.

- N O T A -

70 Se REIVINDICA como objeto de esta PATENTE:

1º Un perfeccionamiento en la construcción de prensas para fabricar artículos de baquelita, que en su esencialidad, consiste en establecer en los órganos de la misma que se estime conveniente en cada caso, medios de desacoplamiento por rotura, en forma que, al producirse una resistencia imprevista en la misma, ceda el elemento de seguridad que reciba di-

169079

- 4 -

169079



cho mayor esfuerzo, salvando en esta forma, a los restantes órganos de la prensa o al propio motor de actuación de la misma.

80 2º El perfeccionamiento de la reivindicación anterior, que consiste en formar piezas de dos partes y unir las mediante un bulón o pasador, o bien, emplear en determinadas articulaciones, bulones especiales, calculados unos y otros de manera que su punto crítico de rotura, por cizallamiento,
85 corresponda al de máxima resistencia prevista para la máquina.

 3º El propio perfeccionamiento en el que, los agujeros en que se dispongan bulones o pasadores de seguridad, se proveerán de casquillos cementados y de los medios necesarios
90 para la retención axial de los propios bulones.

 4º "MEJORAS EN LA CONSTRUCCION DE PRENSAS PARA FABRICAR ARTICULOS DE BAQUELITA".

Barcelona 20 de Febrero de 1945.

Angel QUEROL y NOFRE.

p. a.

emanuel...



169079

Fig 1

Escala variable.

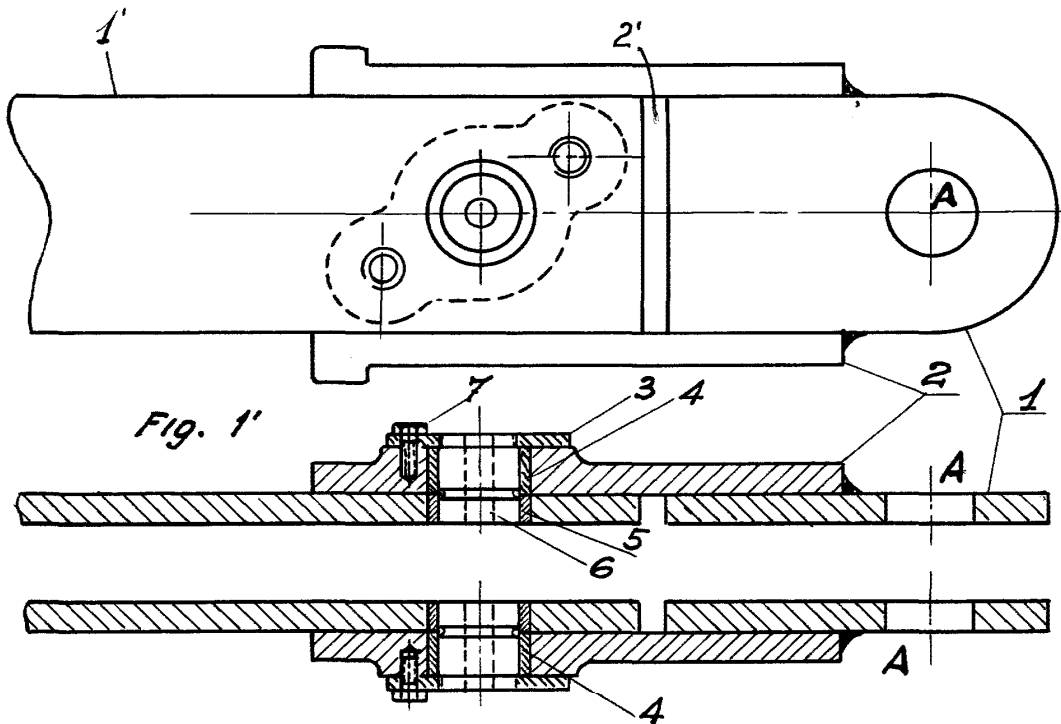
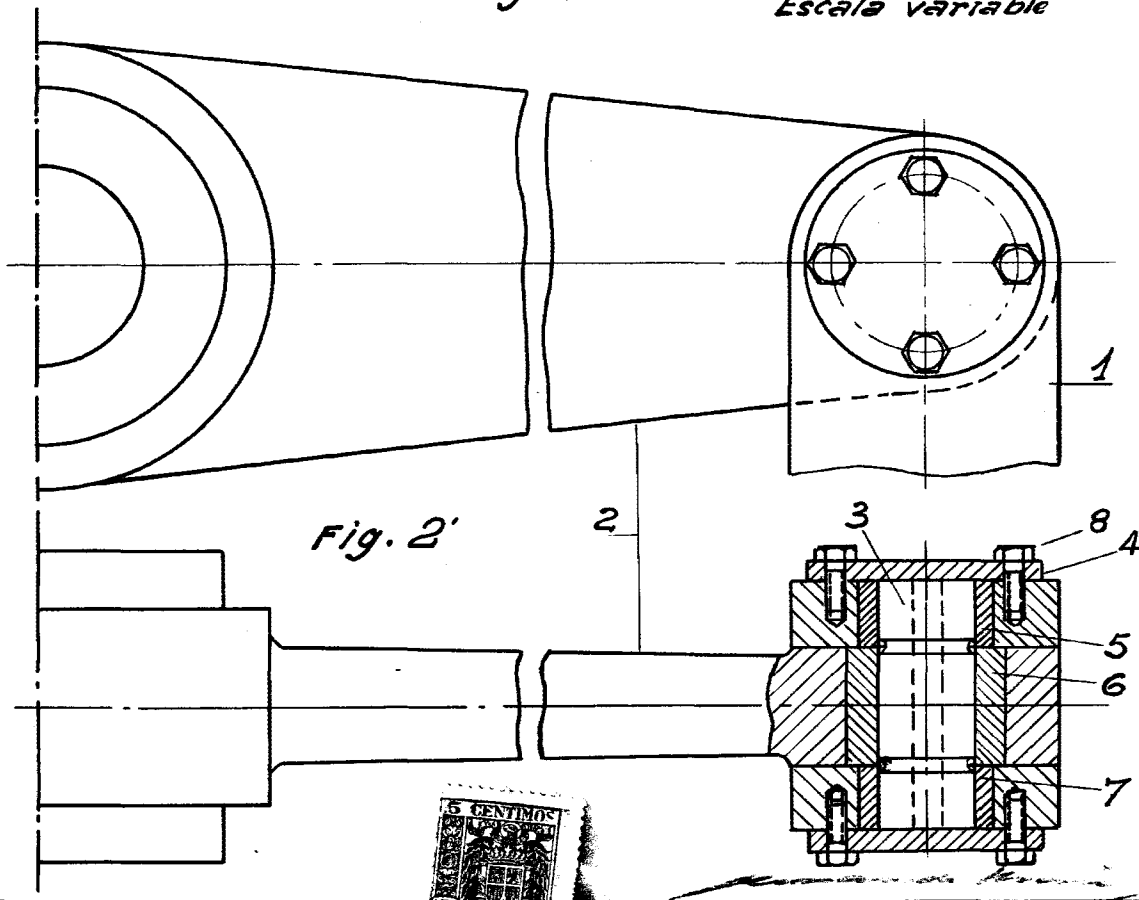


Fig. 2.

Escala variable





169079 Fig. 3

Escala variable.

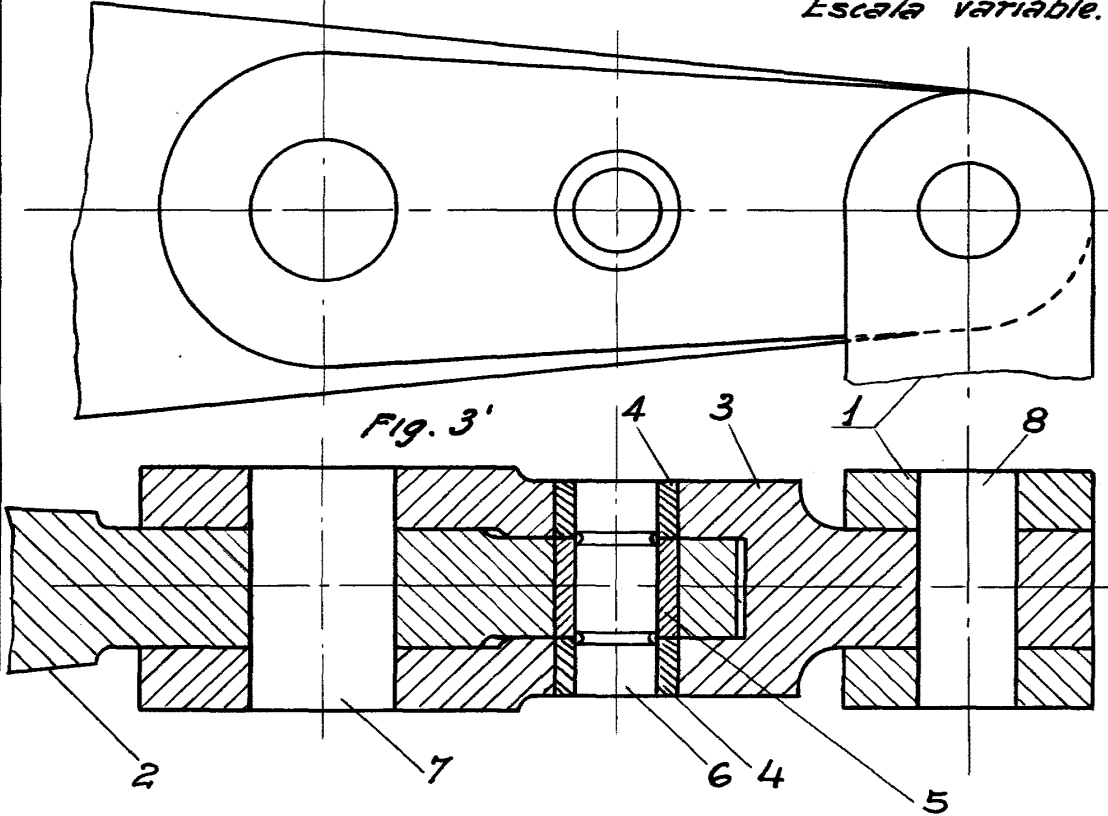
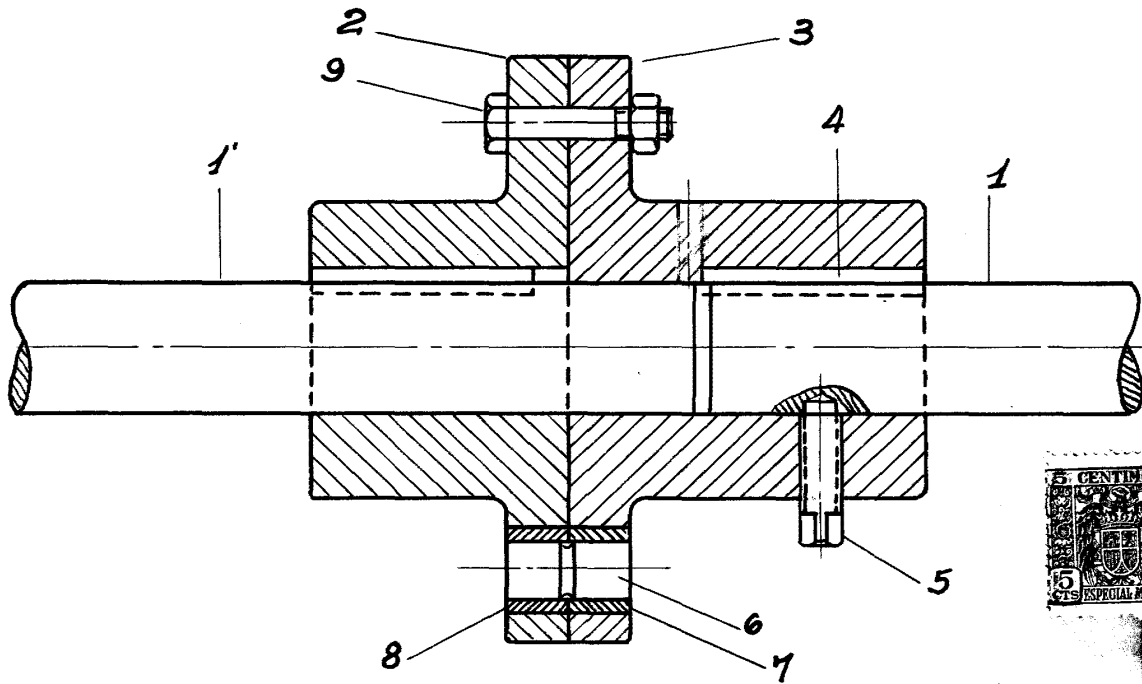


Fig. 4

Escala variable.





169079

Fig. 5 Escala variable.

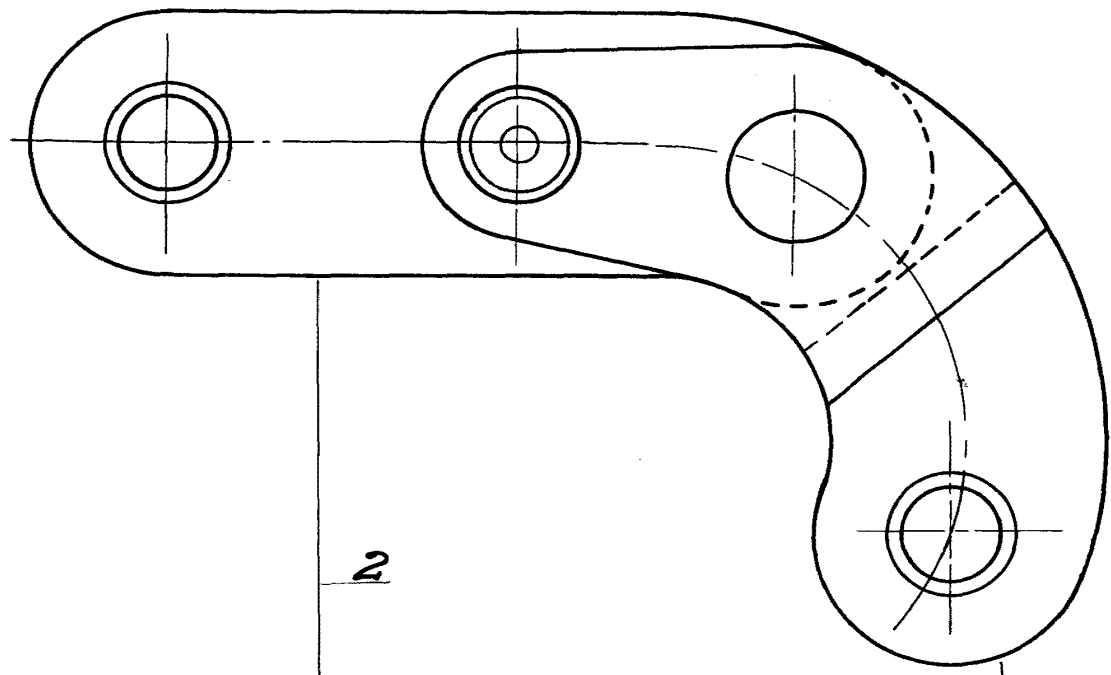


Fig. 5'

