

168856

168856



#### MEMORIA DESCRIPTIVA

correspondiente a un certificado de adición por mejoras introducidas en el objeto de la patente de invención nº 165.684 concedida por "MAQUINA DE OCHAVAS O PARA LA CONFECCION DEL PUENTE EN LAS SUELAS DE MADERA".-

5 El objeto que constituye la presente memoria descriptiva se refiere esencialmente a unos perfeccionamientos que han sido introducidos en el objeto de la patente principal y que sin desvirtuar la esencia de la primera, supone una variante en el funcionamiento y como consecuencia de una de las operaciones que cumple dicho objeto.

10 Con la variante introducida en el mecanismo y que es objeto de la presente memoria, se consigue la función de confeccionar el puente de la suela por dis-

15

tinto sistema a como se realiza en la patente original, toda vez que el juego de buriles (1) que según los principios de la primitiva patente se hacía necesario y para cuya función era indispensable una disposición especial y apropiada en la máquina, se sustituye por una simple sierra circular, la cual debidamente acoplada forma con el juego de cuchillas un solo bloque, si bien su resultado es igualmente de positivos resultados.

20

Para la mejor comprensión de las mejoras que nos ocupan, se acompaña a la presente una hoja doble de planos que muestra a título de ejemplo e ilustración no limitativo un caso de realización práctica del invento de acuerdo con el siguiente detalle gráfico:

25

La fig. 1ª muestra una vista en planta de las cuchillas y sierra acopladas al conjunto:



30

La fig. 2ª corresponde a un detalle de la sierra circular acoplada al juego de cuchillas:

La fig. 3ª representa una variante de la sierra circular, y por último

35

La fig. 4ª corresponde al despiece del juego de cuchillas y sierra respectivamente.

Segun la patente original el portacuchillas que ejerce la función de trabajo sobre la suela a base de su juego de cuchillas, va provisto de otros tantos buriles, sujetos al portacuchillas, de forma que sobresaliendo ligeramente, son los que realizan el corte del tación en ángulo recto, simultáneamente con el desbastado que realizan las cuchillas sobre la parte que ha de constituir el puente de la suela.

40

En sustitución de estos buriles, puede dispo-

168856

45

nerse una sierra circular (3) de una sola pieza, aprisionada fuertemente contra el portacuchillas (1) o bloque de éstas (2) y a la altura de las mismas, la cual accionada simultáneamente con las cuchillas realiza al igual que los buriles el corte transversal en la parte correspondiente de la suela.

50



Como una variante se presenta la sierra circular dividida en dos partes iguales (3'), la cual acoplada fuertemente al portacuchillas cumple la misma función, permitiéndole este sistema adaptar su corte más afuera o adentro, según requiera la altura del corte en consonancia con las distintas numeraciones de las suelas, sin necesidad de cambiar la sierra, cosa que ocurriría al tratarse de la sierra de una sola pieza.

55

Tales son los términos de la presente memoria que dentro de los límites que alcanzan las mejoras descritas, deben ser considerados en un sentido amplio y nunca limitativo, en atención a las variantes de detalle que pueden introducirse sin alterar su esencia.

-----

N O T A .

60

Se reivindica como invención propia del solicitante lo siguiente:

65

1º.- Mejoras en la máquina de ochavas o para la confección del puente en las suelas de madera, caracterizado porque para realizar la operación de corte del tacón en ángulo recto en coordinación con el juego de

70

cuchillas que desbastan la parte correspondiente al puente de la suela, se ha dispuesto una sierra circular de una sola pieza, aprisionada fuertemente contra el portacuchillas o bloque de estas y a altura conveniente, la cual es accionada simultáneamente con las cuchillas realizando conjuntamente ambos elementos la operación.

75



80

2ª.- Mejoras según la primera reivindicación caracterizadas porque la sierra circular puede dividirse en dos partes iguales, que acopladas igualmente al portacuchillas cumplan la misma función, si bien esta disposición permite adaptar su corte en la medida que requiera la altura del corte en consonancia con las distintas numeraciones de la suela y sin necesidad de cambiar la sierra.

85

3ª.- Mejoras introducidas en el objeto de la patente de invención nº 165.684 concedida por "MAQUINA DE OCHAVAS O PARA LA CONFECCION DEL PUENTE EN LAS SUELAS DE MADERA".

Consta la presente memoria descriptiva de tres hojas foliadas y escritas a máquina por una sola de sus caras.

Madrid 3 de febrero de 1945.

168856

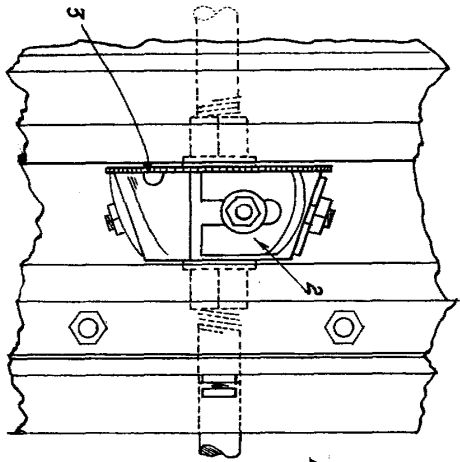


FIG. 1

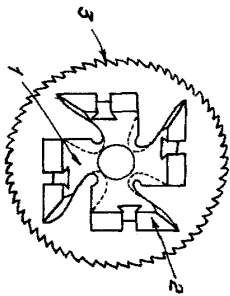


FIG. 2

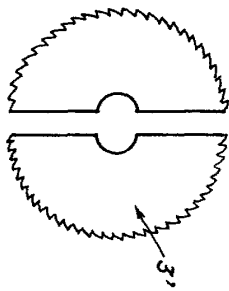


FIG. 3

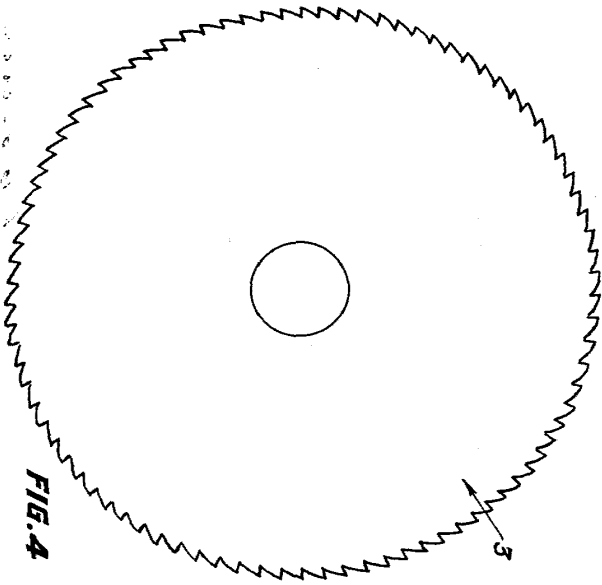


FIG. 4

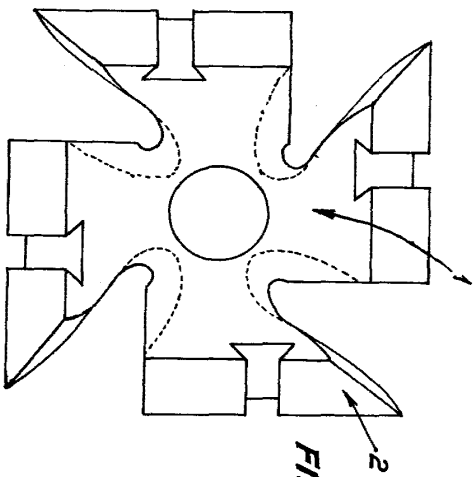


FIG. 5

Madrid 5 febrero 1945

*Basilio*