

MODELO DE UTILIDAD

12



20.12.97

166911

Solicitante : Don Sunderdas Boolchand Shivdasani.

Residencia : Málaga, calle Cisneros nº 5.

SECCION TECNICA
CLASIFICACION IPC
CLASE <u>A 63</u>
SUBCLASE <u>H</u>

000000

MEMORIA DESCRIPTIVA

Sobre:

"MUÑECA CON CUERPO MOVIL"

El presente modelo de utilidad se refiere a una muñeca móvil del tipo que comprenden un cuerpo hueco, que reproduce la figura humana, en el que se aloja el mecanismo encargado de provocar el movimiento deseado.



166911

Existen diversos tipos de muñecas del tipo indicado, en todos los cuales el efecto o movimiento conseguido se obtiene por accionamiento de alguno de sus miembros, bien sean las piernas o brazos e incluso la
10 cabeza. Pero esto es preciso que el miembro o elemento móvil se halle articulado debidamente con el resto del cuerpo.

El objeto de la presente invención es conseguir una muñeca o muñeco móvil que no precise de ningún miembro articulado y que se mueva por sí mismo. Otro
15 objeto de la invención es conseguir, sin articulación alguna, como ya se ha indicado, el movimiento de la casi totalidad del cuerpo.

Para conseguir las características antes apuntadas, de acuerdo con la invención, el cuerpo se constituye por una pared flexible que puede ser fácilmente deformada por un elemento móvil interno que apoya en dicha pared. El cuerpo va montado sobre una base o caja en la que se aloja un pequeño motor eléctrico y las pilas de alimentación. De esta caja emerge un interruptor
20 para la conexión del motor. Este interruptor puede ser del tipo que mantiene la conexión, por cada vez que se pulse, durante un tiempo predeterminado.

El motor eléctrico acciona por intermedio de
30 un sistema reductor de engranajes, a una varilla giratoria que discurre por el interior de una de las piernas de la figura. Esta varilla actúa de árbol al accionar, a su vez, por su extremo superior libre, a un piñón que hace girar en sentido contrario a otro piñón



35 páralelo, por intermedio de una rueda dentada. El árbol se conecta al eje del primer piñón en forma articulada para permitir cierta desviación entre ambos.

40 En el eje de cada uno de los piñones se monta, por encima de los piñones, una excéntrica, estando ambas excéntricas dirigidas en un mismo sentido. Las dos excéntricas actúan sobre una placa montada sobre tales excéntricas y dispuesta, aproximadamente, a la altura de las caderas.

45 El contorno de esta placa reproduce y es de superficie igual a la sección del cuerpo donde se sitúa, ajustando interiormente contra la pared.

50 Al ponerse en movimiento el motor, esta placa se desplaza circularmente accionada por las excéntricas, constituyendo el elemento interno móvil que provoca un movimiento general de todo el cuerpo.

55 Los dos piñones y la rueda dentada van montados en un soporte o caja que apoya sobre dos perfiles que arrancan de la caja o base y discurren por el interior de las piernas. Uno de estos perfiles protege el árbol que acciona el primer piñón.

60 Del soporte citado parte hacia arriba una varilla, por encima del juego de piñones, dotada en su extremo superior de un soporte sobre el que se acopla y descansa el cuello de la figura. Los perfiles interiores y la varilla superior actúan como armadura para soportar y mantener erecto el cuerpo flexible de la muñeca.

De la placa interna dispuesta a la altura



de las cáderas emerge, por la parte anterior del cuerpo, un saliente al que se solidariza un aro, al que se fijan en puntos diametralmente opuestos, los extremos de una cadena que pasa sobre el cuello, simulando una bandeja o cesta colgada.

Para que la constitución de esta muñeca pueda comprenderse más fácilmente, a continuación se hace una descripción más detallada, con referencia a los dibujos adjuntos, en los que se muestra una forma de realización dada a título de ejemplo, siendo:

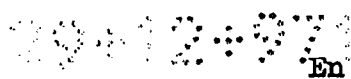
La figura 1, un alzado anterior del mecanismo de accionamiento.

La figura 2, es un alzado lateral del mismo mecanismo con la silueta de la muñeca parcialmente representada.

La figura 3, es una vista en planta del mecanismo.

La figura 4, es una sección de uno de los perfiles que discurre por el interior de una de las piernas.

Como puede verse en los dibujos, la figura descansa sobre una caja o base, 1, en la que se alojan el motor y pilas eléctricas. El motor acciona, a través de un sistema reductor a una varilla, 2, giratoria, a modo de árbol, que se conecta por su extremo superior, de modo articulado, al eje del piñón, 3, el cual hace girar en sentido contrario al piñón, 4, mediante la rueda dentada intermedia, 5, que engrana con los dos piñones.



En el eje de estos piñones se montan las excéntricas, 6, dirigidas en el mismo sentido, para actuar sobre la placa, 7, montada sobre tales excéntricas, de modo que dicha placa se mueve en forma giratoria.

Esta placa, 7, es de contorno y superficie igual a la de la sección del cuerpo a cuya altura se halla dispuesta, ajustando interiormente contra la pared del cuerpo. Preferentemente, la placa, 7, se sitúa, aproximadamente, a la altura de las caderas, como se muestra en la figura 3.

De la base, 1, parten también dos perfiles, 8, que discurren por el interior de las piernas. Uno de estos perfiles protege a la varilla, 2, que pasa a través de una de las piernas. Los perfiles, 8, se unen superiormente para formar una plataforma, 9, en la que se montan los piñones, 3, y la rueda dentada, 4, que queda protegida por la cubierta, 10. De este conjunto de placas, 9 y 10, parte una varilla, 11, rematada en su extremo superior por el soporte, 12, que ajusta contra el cuello de la muñeca, para servir como soporte encargado de mantener erguida la muñeca.

En la figura 4, se muestra la sección de uno de los perfiles, 8, que protege a la varilla o árbol, 2.

El contorno de la placa, 7, se aprecia en la figura, dependiendo dicho contorno de la altura a la que se sitúe la placa.

La placa, 7, emerge anteriormente en un saliente, 13, al que se fija un aro, 14, que simula una ban-



deja o cesta colgada del cuello por la cadena, 15. Dentro de este aro se dispone una palanca, 16, parcialmente giratoria, impulsada hacia arriba por un resorte montado sobre el eje, 17, de giro.

125

La caja, 1, dispone de un interruptor, 18, para la conexión del motor de accionamiento.

La placa, 7, queda retenida superiormente por los brazos, 19, que parten de la varilla, 11. Esta placa dispone de una abertura central, 20, para el paso de la varilla, 11. La dimensión de esta abertura es suficiente para permitir el desplazamiento circular de la placa, 7.

130

Es fácilmente comprensible que podrán variar en este modelo los tamaños, medidas, materiales y proporciones, ya que estas accesoriedades quedan comprendidas en la invención, al no alterar su esencialidad.

135

NOTA

Descrita suficientemente la naturaleza del invento y su forma de realización práctica, se hace constar que la presente memoria es susceptible de modificaciones de detalle, siempre que no altere su esencialidad, y siendo, por tanto, lo que se solicita Modelo de Utilidad por 20 años en España, lo que se recoge en las siguientes:

145

REIVINDICACIONES

1ª.- Muñeca con cuerpo móvil, del tipo que comprende -



29.10.97
un cuerpo hueco, que reproduce una figura humana, en
150 el que se aloja el mecanismo encargado de provocar el
movimiento deseado, caracterizada porque el cuerpo es-
tá constituido por una pared flexible y se halla mon-
tado sobre una caja, en la que se aloja un pequeño mo-
tor eléctrico y las pilas de alimentación, encargado
155 de accionar, a través de un sistema reductor, a una -
varilla giratoria que discurre por el interior de una
de las piernas, actuando de árbol, para accionar, a su
vez, a un piñón que hace girar en sentido contrario a
otro piñón paralelo, por intermedio de una rueda denta-
160 da, montándose en el eje de ambos piñones una excéntri-
ca, dirigidas en el mismo sentido, encargadas de accio-
nar una placa montada sobre tales excéntricas y dispues-
ta, aproximadamente, a la altura de las caderas, cuyo
contorno reproduce y se ajusta a la sección de tal por-
165 ción del cuerpo.

2ª.- Muñeca, según reivindicación 1ª, caracterizada -
porque de la caja que actúa de base, parten dos -
perfiles que discurren, cada uno, por el interior de -
una de las piernas y se unen por su extremo superior en
170 un tramo o plataforma, sobre la que se montan los piño-
nes y rueda dentada, citados, quedando la varilla que
actúa de árbol protegida por el perfil de la pierna -
correspondiente.

3ª.- Muñeca, según reivindicación 1ª, caracterizada -
175 porque de la plataforma parte, por encima del jue-
go de piñones, una varilla dotada en su extremo supe-
rior de un soporte sobre el que se acopla y descansa el
cuello de la figura.

1211
166911



180 4a.- Muñeca, según reivindicación 1ª, caracterizada -
porque la placa dispuesta a la altura de las ca-
deras, emerge del cuerpo por su parte anterior, en una
porción a la que se fija un aro al que se fijan, a su
vez, los extremos de una cadena que pasa por detrás -
del cuello de la muñeca.

185 5a.- "Muñeca con cuerpo móvil"; según queda sustancial-
mente descrito en la presente memoria, que consta
de ocho páginas mecanografiadas por una sola cara y
se representa en los dibujos adjuntos.

Madrid, 12 MAR. 1971

EMILIO GUILL RUBIO
P. P.

166977

166977

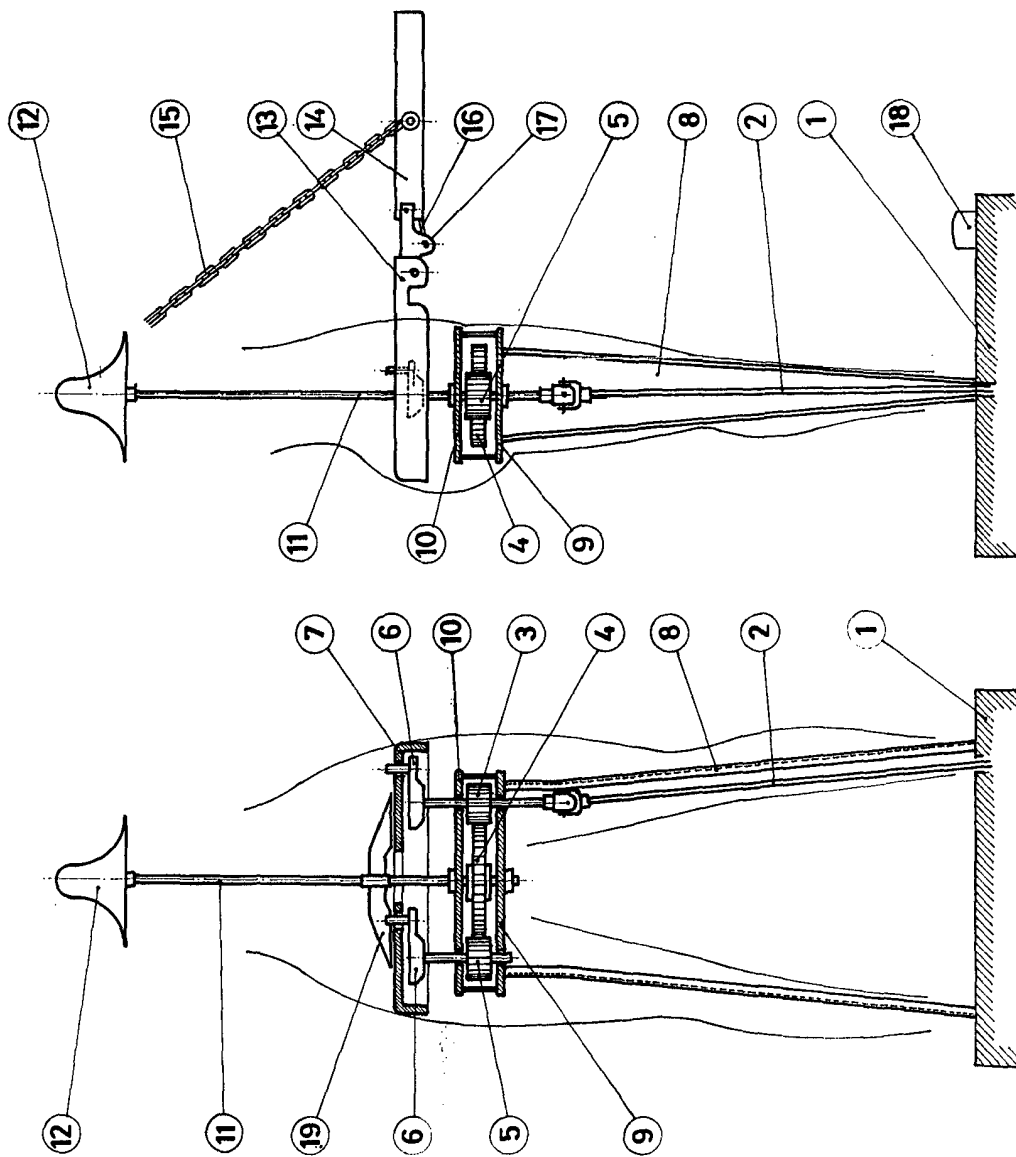


figura 1

figura 2

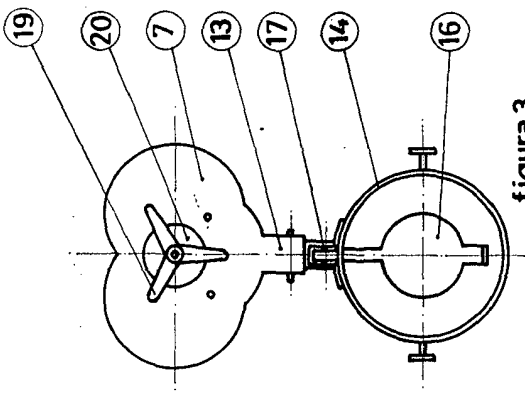


figura 3

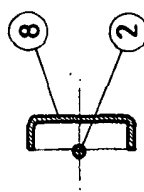


figura 4

12 MAR 1971
 madrid,
 sunderdas boolchand shivdasani,
 p.p.,