

PATENTE ESPAÑOLA

165838

MEMORIA

165838

165838

descriptiva sobre "Perfeccionamientos en ruedas de cierre y rodillos

copiada es para maquinas cerradoras de latas"

POR

SOMME' Sociedad Limitada

DE

BILBAO

165838

PATENTE DE INTRODUCCION

165838

165838



MEMORIA DESCRIPTIVA

sobre:

"Perfeccionamientos en ruedas de cierre y rodillos
"copiadores para máquinas cerradoras de latas".

=====

Solicitantes: SOMME, Sociedad Limitada, domiciliada en
Bilbao.

=====

- En la construcción de las máquinas cerradoras de latas juegan las ruedas de cierre y los rodillos copiadores un importante papel y su rápido desgaste ha sido hasta ahora motivo de frecuentes paradas, sobre
5. todo en las operaciones automáticas que exigen un trabajo perfectamente continuo, exento de perturbaciones motivadas por recambios. Dichas ruedas de cierre y rodillos copiadores rozaban hasta ahora directamente sobre el bulón, causando su desgaste y el de la rueda y asimismo
10. desgaste en el agujero de la misma y en su canal de cierre. Por otra parte, el empleo de rodamientos de bolas tiene el inconveniente de ocupar mucho sitio y su trabajo resulta en estas ruedas de cierre poco satisfactorio.

- Para subsanar todos estos defectos, se presenta
15. con esta invención una rueda de cierre perfeccionado

165838

165838



- 2 -

destinada a máquinas cerradoras de latas, ilustrándose el objeto de la patente, a título de ejemplo no limitativo, en el adjunto dibujo, donde:

20. Fig. 1 representa, en perspectiva, el conjunto del bulón y rueda de cierre, según la invención, habiéndose cortado parte del cuerpo de la rueda con objeto de poder apreciar la colocación de las agujas o cilindros del rodamiento aplicado a esta construcción.

25. Fig. 2 es un corte vertical por dicha rueda de cierre.

30. Con la disposición según la invención se consigue una marcha extraordinariamente suave de las ruedas de cierre, resultando su desgaste prácticamente nulo, economizando al mismo tiempo fuerza motriz y el tiempo que exigían hasta ahora los recambios.

35. En el dibujo se puede apreciar la rueda de cierre 1, el bulón fileteado por fuera, 2 y provisto de una perforación central 3, la tuerca 4, la cabeza-platillo 5, del bulón, el manguito roscado de regulación de altura de la rueda de cierre, 6, y las agujas o cilindros 7 que forman el rodamiento de la rueda de cierre.

N O T A

40. Descrita suficientemente la naturaleza del invento, así como la manera de realizarlo en la práctica, debe hacerse constar que las disposiciones anteriormente indicadas son susceptibles de modificaciones de detalle, en cuanto no altere su principio fundamental, siendo lo que constituye su esencia y por lo que se solicita patente de introducción, por 10 años en España: "Perfeccionamientos en
45. ruedas de cierre y rodillos copiadores para máquinas cerradoras de latas"; caracterizándose por lo siguiente:

12.- Perfeccionamientos en ruedas de cierre y rodillos copiadores para máquinas cerradoras de latas, caracterizándose porque entre rueda y bulón se disponen

165838

-3-

165838



50. agujas o cilindros que garantizan una marcha perfectamente suave de dichas ruedas de cierre y rodillos copiadores.

29.- Perfeccionamientos segun reivindicacion 1ª, caracterizándose porque las agujas o cilindros del rodamiento ván dispuestos en posición vertical, entre

55. rueda y bulón, apoyándose en su extremo inferior sobre el platillo que forma la cabeza inferior del bulón, permitiendo un rápido recambio de una o varias agujas del rodamiento.

"Perfeccionamientos en ruedas de cierre y rodillos copiadores para máquinas cerradoras de latas"; tal y como queda substancialmente descrito en la presente memoria e ilustrado en los adjuntos dibujos.

60.

Esta memoria consta de tres hojas escritas por una sola cara.

Madrid 29 de abril de 1944.

SOMME, Sociedad Limitada.

Por Poder de J. GÓMEZ ACEBO

5000

FIG. 1

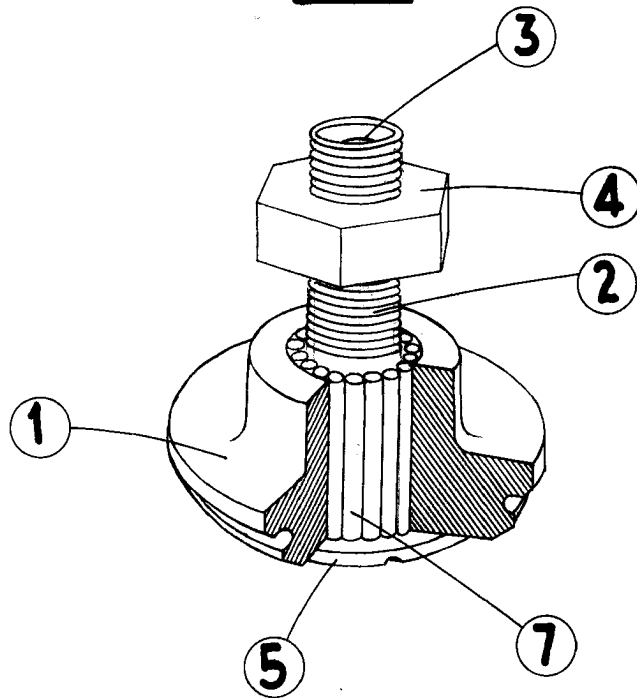
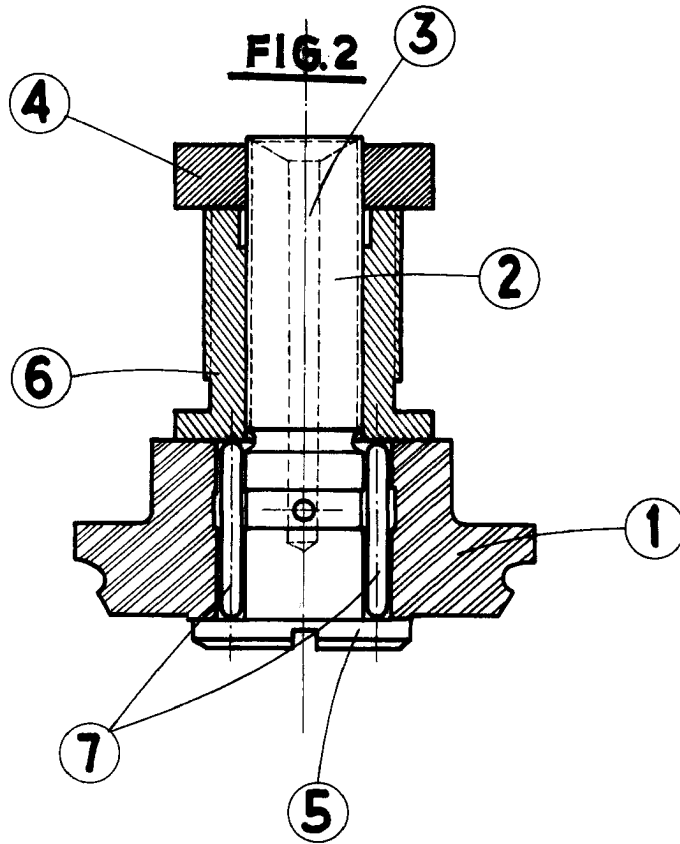


FIG. 2



Madrid 29 Abril de 1944.
SOMME Sociedad Limitada
 P. P.