



2011:07

164406

SECCION TECNICA
CLASIFICACION I. P. C.
CLASE <u>B-65</u>
SUBCLASE <u>D</u>

MODELO DE UTILIDAD

por 20 años

por "DISPOSITIVO DE CIERRE PARA CAJAS-ESTUCHE", a favor de HISPANO INDUSTRIAL DE MOLDEO, S.A. (HIMO, S.A.), de nacionalidad española, domiciliada en CASTELLAR DEL VALLES (Barcelona) - Ctra. de Sentmenat, 17.

=====

MEMORIA DESCRIPTIVA

El presente Modelo de utilidad se refiere a un dispositivo destinado a asegurar el cierre de cajas-estuche de constitución laminar, hechas de material plástico o similar y destinadas a contener huevos, fruta y productos similares. Tales cajas suelen ser no recuperables, es decir, que tras su utilización se tiran, no siendo necesaria su nueva utilización, dado su precio reducido. Por consiguiente, el dispositivo de cierre debe asegurar la continuidad de la acción envolvente y protectora de la caja mientras se transportan y almacenan los productos contenidos, pero no se requiere su nueva utilización una vez abiertas y agotado su contenido.

5.
10.

Para facilitar la explicación, se acompaña a la presente memoria una hoja de dibujos, en los que se ha representado, a título de ejemplo ilustrativo y no limitativo, un caso de realización de un dispositivo de cierre para

15.

164406



cajas-estuche, según los principios de las reivindicaciones.

En los dibujos:

5. La figura 1 muestra una vista de cada una de las partes constitutivas del cierre, así como una sección longitudinal y transversal del mismo, por planos indicados A-A y B-B en el propio dibujo.

La figura 2 es una vista en perspectiva de una caja-estuche provista de tres dispositivos de la clase citada, situados en la zona del cierre del envase.

10. Los elementos designados con números en los dibujos corresponden a las partes siguientes:

15. -1-, cuerpo de la caja, que se completa con la parte -2-, que hace de tapa, definiendo entre ambos el espacio interior para alojamiento de los productos a contener; -3-, reborde saliente en la parte delantera del cuerpo -1-; -4-, reborde saliente en la parte delantera del cuerpo -2-, en correspondencia con el anterior; -5-, alojamiento en forma de caja rectangular, destinado a recibir un saliente -6- de forma y dimensiones conjugadas, definiendo así los dos elementos del cierre, pertenecientes respectivamente a las partes -3- y -4-; -7- y -8-, bordes delanteros de las dos partes últimamente citadas; -9-, zona rectangular que define los bordes del alojamiento -5-; -10-, entrantes en forma de muescas laterales, constituidos en cada uno de los salientes -6-.

25. El cierre de la caja-estuche se realizará en la forma representada en la figura 1, por introducción de cada uno de los salientes -6- en su correspondiente alojamiento -5-, de manera que, dado el ajuste entre ambos elementos, realizado con un ligero apriete, se mantenga la unión establecida, la cual se realizará ventajosamente con ayuda de un utillaje o máquina adecuada, que asegure la posición de

30.

164406



370

de clausura para el envase. Según las dimensiones de éste, sus bordes delanteros comportarán el número preciso de pares de elementos -5-6-.

5. Todo cuanto no afecte, altere, cambie o modifique la esencia del dispositivo descrito, será variable a los efectos del actual Modelo.

N O T A.

Se reivindica como objeto de este registro por Modelo de utilidad:

10. 1.- Dispositivo de cierre para cajas-estuche, caracterizado esencialmente por la provisión, en un saliente delantero del cuerpo de caja, de un alojamiento en forma de caja rectangular y alargada, destinado a recibir un saliente de forma y dimensiones conjugadas, constituido en correspondencia en un saliente delantero del cuerpo abatible constitutivo de la tapa, de manera que el acoplamiento entre aquellas partes, ventajosamente asegurado mediante un utillaje apropiado, asegure la continuidad del efecto de clausura para el envase, contribuyendo a la acción de cierre una pluralidad de entallas entrantes practicadas en el saliente introducido en cada alojamiento.

Sean cuales fueren las circunstancias que concurren en la esencialidad del Modelo de utilidad, definido en la anterior reivindicación, cuyo objeto es:

25. 2.- "DISPOSITIVO DE CIERRE PARA CAJAS-ESTUCHE".

Consta la presente memoria de cuatro hojas, foliadas, mecanografiadas por una sola cara y de los dibujos uni

164406



dos de la misma:

Barcelona, - 1 DIC. 1970

P.A. de HISPANO INDUSTRIAL DE MOLDEO, S.A.
(HIMO, S.A.),

ALFONSO DURÁN
P. P.

F. Durán Benojan

EE/pc.

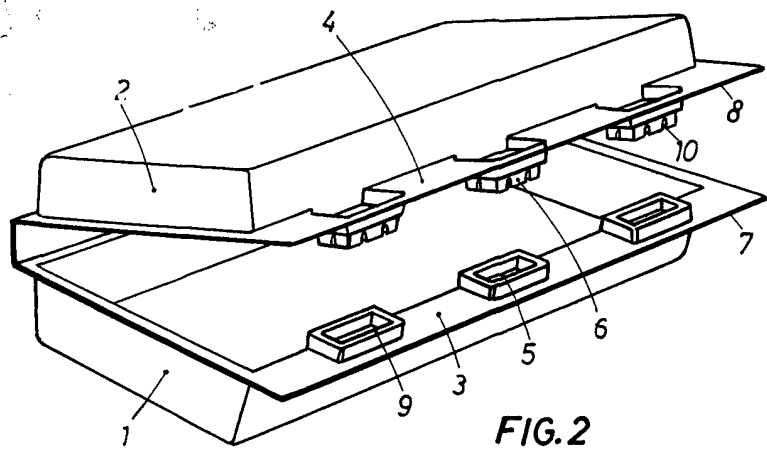


FIG. 2

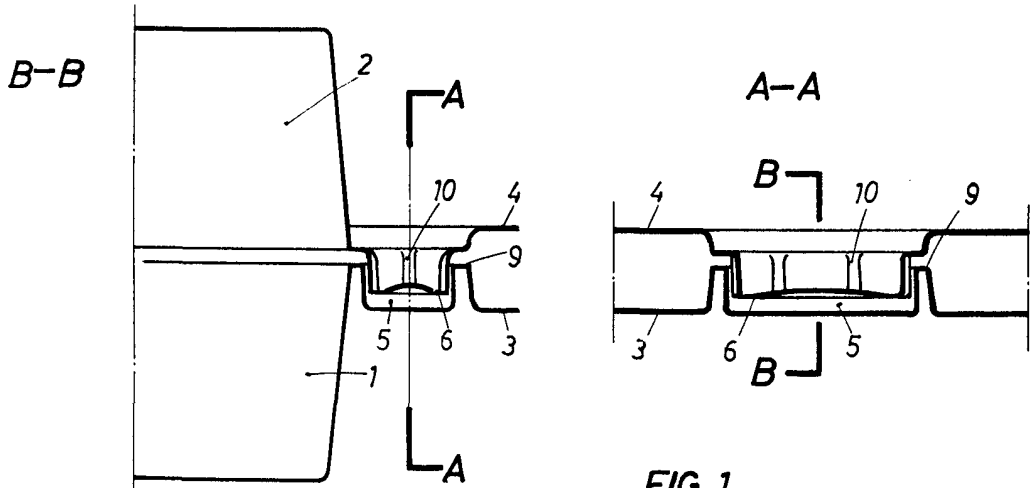
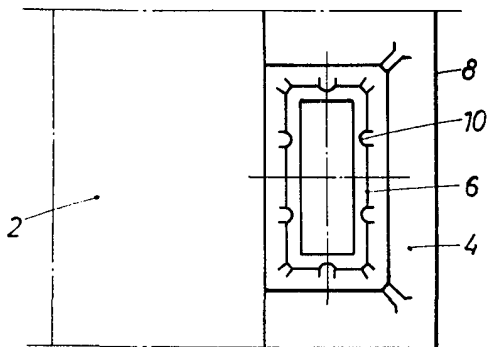
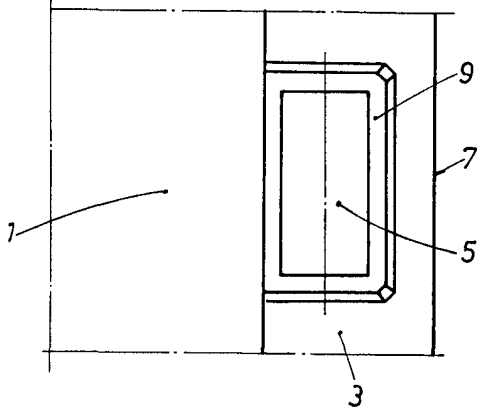


FIG. 1



ESCALA VARIABLE

BARCELONA, - 1 DIC. 1970
 P. A.
 ALFONSO DURAN
 F. C.

Alfonso Duran
 Edo. Luis Durán Beneyán