

164386

- 2 -

16438618 D



15.-

Otra característica también importante radica en el hecho de que su trabajo no se limita a un sólo producto, sino que puede ser empleada en muy diversos productos de naturaleza heterogénea realizando en todos los casos su función con una máxima perfección, rapidez y seguridad.

20.-

Merece destacarse asimismo la total automatización de la máquina, cuyas distintas fases de trabajo están sincronizadas entre sí en tal forma que no precisa asistencia de operarios, salvo la estrictamente necesaria, lo que supone una economía en el trabajo, en el tiempo y en el costo, digna de tenerse en cuenta.

25.-

Por éste objeto se solicita el privilegio de explotación industrial en exclusiva para todo el Territorio Nacional, de conformidad con el derecho que se reconoce en el art. 171 del vigente Estatuto Ley de Propiedad Industrial.

30.-

La descripción será ilustrada con una hoja de dibujos en la que se ha representado un ejemplo de ejecución preferido, que no tiene carácter limitativo alguno y debe ser considerado en consecuencia en su más amplio aspecto, toda vez que será posible introducir en el mismo todas aquellas modificaciones de detalle que no alteren de un modo fundamental su propia esencialidad característica.

35.-

En el plano:

FIGURA PRIMERA: Muestra una vista lateral y de conjunto de la máquina de la invención.

FIGURA SEGUNDA: Es la propia máquina de la figura primera, en vista frontal.

40.-

Con referencia a lo representado en los dibujos, la máquina dosificadora y envasadora objeto de este registro de Modelo de Utilidad comprende una carcasa de cobertura -1-, en la cual se

24-5-97*

164386
- 3 -164386¹⁸

45.-

agrupan coordinadamente los distintos mecanismo determinativos de su funcionamiento, que se hallan sincronizados entre sí para determinar una fase completa de trabajo, consiguiéndose esta sincronización a través de un equipo electrónico, que mandado por un motor generador, regula desde el primer movimiento de arrastre del papel hasta la salida del producto acabado, y dosificado en perfecto envasado.

Este equipo electrónico es accionado a través de los correspondientes mandos -2- de disposición exterior.

50.-

La bobina de papel de la que se parte para la confección de los envases, es acoplada sobre su correspondiente soporte -3- - deslizándose a través de una pluralidad de rodillos dispuestos en serie ordenada, hasta llegar al cuello formador -6-, donde son formadas las bolsas y dejadas en posición de ser cerradas.

55.-

El tiro de papel es realizado a través de las mordazas -5-, mecanizadas para que mantengan un movimiento de apertura y cierre y otro de subida y bajada, girando sobre un determinado punto de apoyo para conseguir el tiro del papel, manteniéndose cerradas durante éste movimiento y abriéndose al elevarse para confeccionar una nueva bolsa-:

60.-

Montado sobre su correspondiente soporte, se acopla un mecanismo soldador que a través de un cilindro neumático recibe un movimiento de aproximación y separación, estando sincronizado con el movimiento de las mordazas en tal forma que se aproxima y hace contacto con el papel cuando las mordazas están subiendo y permanece alejado mientras las mordazas efectúan el tiro del papel:

65.-

Unas palas formadoras retienen el producto en su caída y mantienen extendida la bolsa para su posterior sellado, siendo mandadas dichas palas por un cilindro neumático a través del que reciben un movimiento de apertura y cierre.

70.-

24-8-972 164386
- 4 -

164386
18 DI



75.-

La dosificación del producto se lleva a efecto sobre los correspondientes dispositivos previstos con tal fin, a donde llega dicho producto impulsado mediante un conjunto de vibradores.

El producto terminado, cae a través de una compuerta de salida -7-, también accionada por cilindros neumáticos.

Por último se preve la disposición de un mecanismo desobturador, accionado por medio de un cilindro neumático y éste a su vez por una electroválvula, cuyo desobturadora empuja el producto en el caso de que éste se amontone en el estrechamiento que sufre el tubo de caída.

80.-

Descrito suficientemente el objeto que constituye ésta solicitud, sólo resta añadir que en su realización podrán introducirse todas aquellas modificaciones de detalle que no alteren de manera fundamental su esencialidad, que es la que se desprende de cuanto antecede y se reivindica a continuación, pudiendo afectar a cambios de forma, materia, dimensiones, proporciones, etc., y en general a todas las accesorias o secundarias que deben quedar incluidas en la protección que se recaba.

85.-

N O T A

90.-

En resumen: el presente Modelo de Utilidad deberá recaer esencialmente sobre las siguientes:

R E I V I N D I C A C I O N E S

95.-

1a.- UNA MAQUINA QUE ENVASA Y DOSIFICA AUTOMATICAMENTE PRODUCTOS HETEROGENEOS, caracterizada por comprender una carcasa de cobertura en el interior de la cual se alojan los distintos mecanismos que determinan el funcionamiento automático generador todos ellos por un motor, comprendiendo asimismo un equipo electrónico que sincroniza los distintos movimientos desde el de arrastre del pepel para la formación de la bolsa hasta la salida de la misma ce-

24-8-972

164386

164386

180



100.-

rrada y llena del producto dosificado.

105.-

2a.- UNA MAQUINA QUE ENVASA Y DOSIFICA AUTOMATICAMENTE PRODUCTOS HETEROGENEOS, de conformidad con la reivindicación 1a, caracterizada por comprender un soporte para el acoplamiento de las bobinas de papel formador de las bolsas, y una serie de rodillos dispuestos en serie ordenada a través de los cuales pasa el papel hasta llegar a un cuello formador donde son cerradas las bolsas y dejadas en posición de ser cerradas.

110.-

3a.- UNA MAQUINA QUE ENVASA Y DOSIFICA AUTOMATICAMENTE PRODUCTOS HETEROGENEOS, de conformidad con las anteriores reivindicaciones, caracterizado por comprender dos mordazas susceptibles de abrirse y cerrarse las que mantienen a la vez un movimiento de subida y bajada, girando sobre un punto de apoyo para realizar el tiro de papel, manteniendose cerradas en este movimiento y abriendose al elevarse para confeccionar una nueva bolsa.

115.-

4a.- UNA MAQUINA QUE ENVASA Y DOSIFICA AUTOMATICAMENTE PRODUCTOS HETEROGENEOS, de conformidad con las anteriores reivindicaciones, caracterizada por comprender un mecanismo soldador, montado sobre su correspondiente soporte que a través de un cilindro neumático recibe un movimiento de aproximación y separación, estando sincronizado con el movimiento de las mordazas en forma que se aproxima y hace contacto con el papel cuando las mordazas están subiendo y permanece alejado cuando las mordazas realizan el tiro de papel.

120.-

125.-

5a.- UNA MAQUINA QUE ENVASA Y DOSIFICA AUTOMATICAMENTE PRODUCTOS HETEROGENEOS, de conformidad con las reivindicaciones anteriores, caracterizado por comprender unas palas formadoras mediante las cuales se retiene el producto en su caída y se mantiene extendida la bolsa para su posterior sellado, cuyas palas mantienen un movimiento de apertura y cierre siendo mandadas por un cilindro neumático.

24-5-97-164386

164386



tico.

130.-

6a.- UNA MAQUINA QUE ENVASA Y DOSIFICA AUTOMATICAMENTE PRODUCTOS HETEROGENEOS, de conformidad con las anteriores reivindicaciones, caracterizado por comprender un conjunto de vibradores - mediante el cual se hace pasar el producto a los dispositivos pesados donde se efectúa la dosificación.

135.-

7a.- UNA MAQUINA QUE ENVASA Y DOSIFICA AUTOMATICAMENTE PRODUCTOS HETEROGENEOS, de conformidad con las anteriores reivindicaciones, caracterizada por comprender unas compuertas de salida, accionadas por medio de cilindros neumaticos, a través de las cuales cae el producto, una vez dosificado sobre la bolsa formada de papel.

140.-

8a.- UNA MAQUINA QUE ENVASA Y DOSIFICA AUTOMATICAMENTE PRODUCTOS HETEROGENEOS, de conformidad con las reivindicaciones anteriores, caracterizada por comprender un mecanismo desobturador, accionado por un cilindro neumático y éste a su vez por una electroválvula, cuyo desobturador empuja el productos en el caso de que éste se amontone en el estrechamiento que sufre el tubo de caída.

145.-

9a.- UNA MAQUINA QUE ENVASA Y DOSIFICA AUTOMATICAMENTE PRODUCTOS HETEROGENEOS.

Todo ello tal y como se describe en el cuerpo de la presente memoria, se reivindica en su nota y se representa a titulo de ejemplo en la adjuntas hojas de planos.

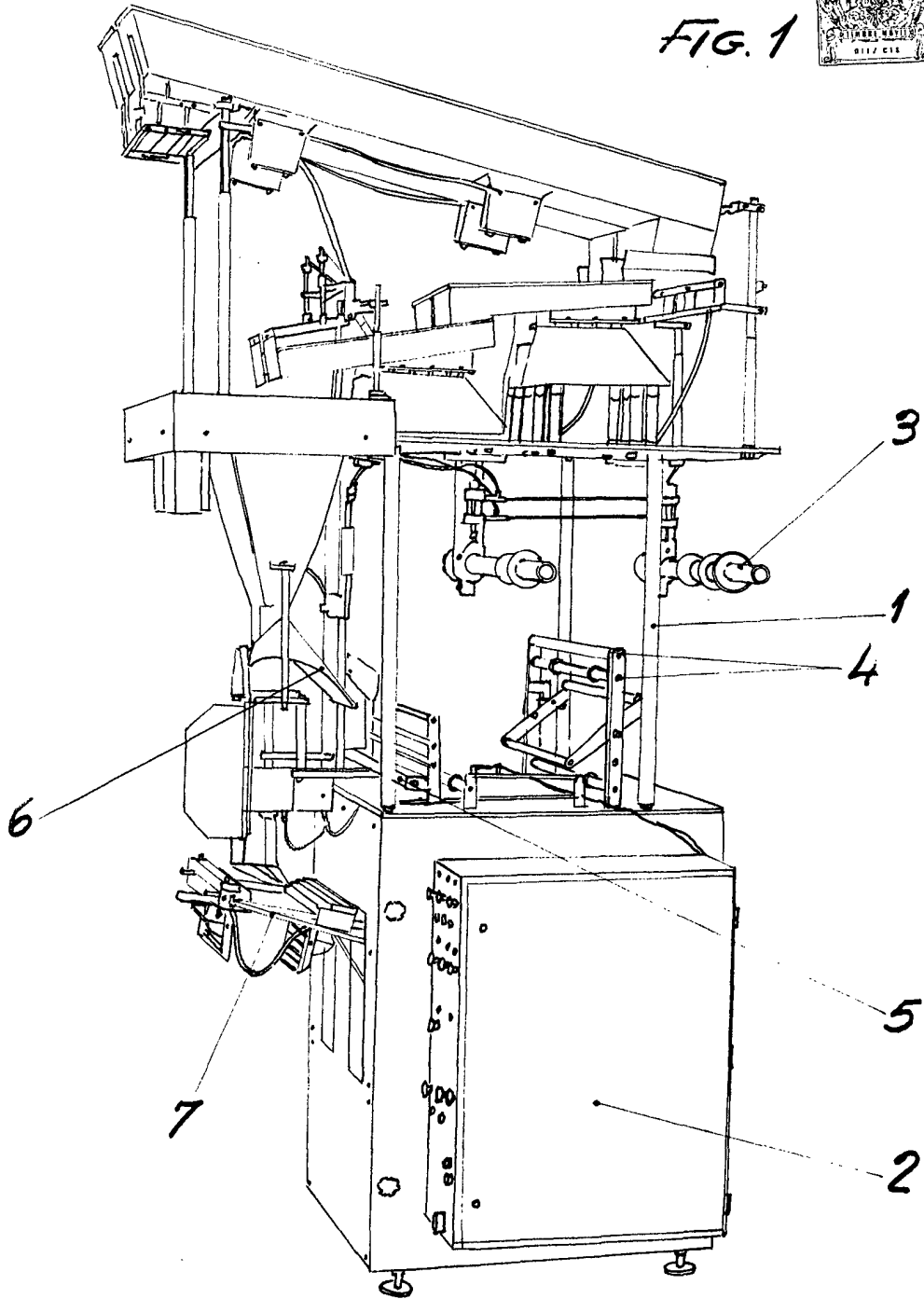
Consta esta memoria de seis hojas, foliadas, mecanografiadas a dos espacios y por una sola de sus caras.

Madrid, 18 de diciembre de 1.970

DOMINGO DIAZ UNGRIA
p. p.
[Handwritten signature]



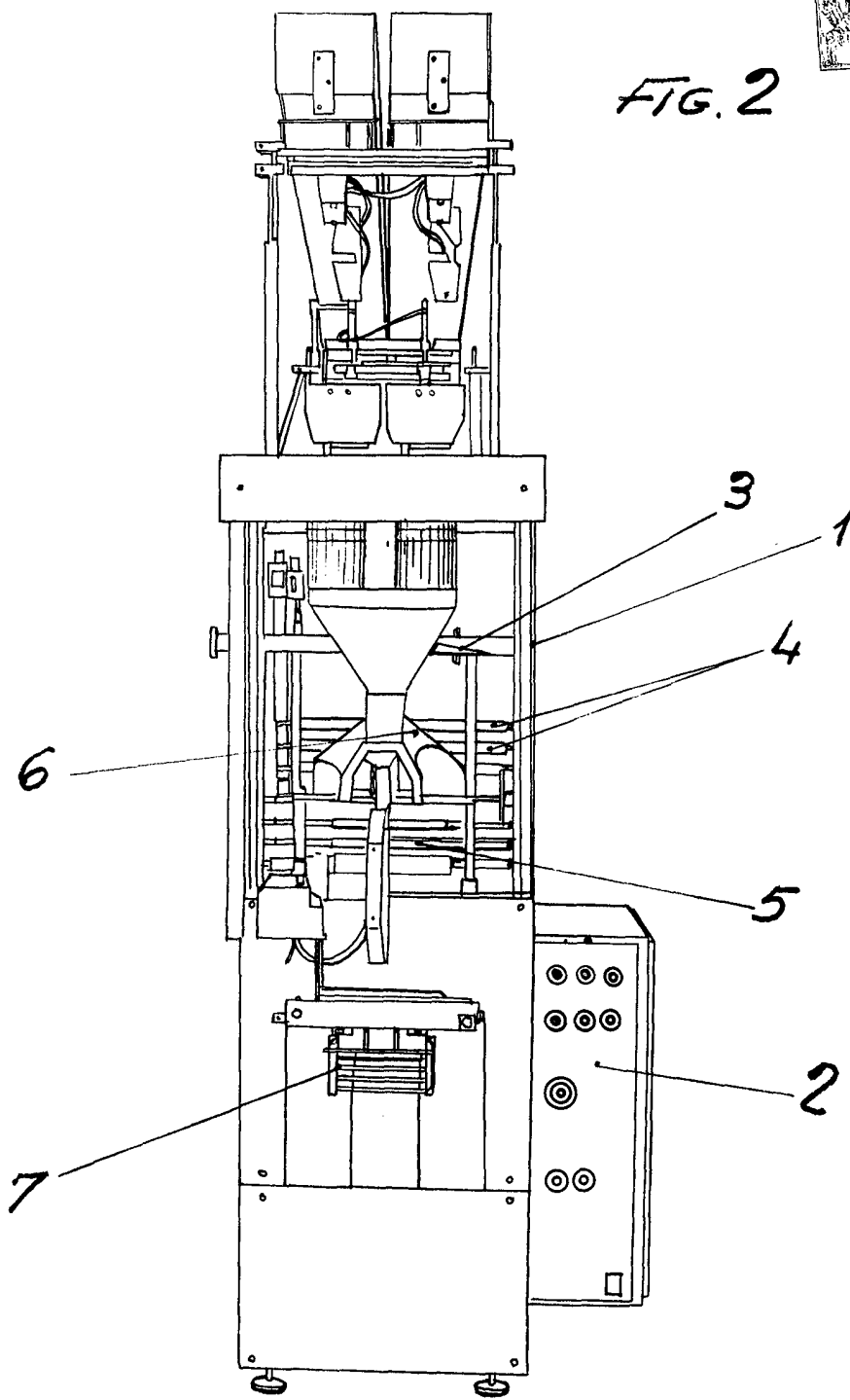
FIG. 1



Escala variable
Madrid.



FIG. 2



Escala variable
Madrid: