

17.9.972



1970 / 264297

SECCION TECNICA	_____
CLASIFICACION I. P. C.	_____
CLASE <u>A 63</u>	_____
SUBCLASE <u>H</u>	_____

M O D E L O
D E
U T I L I D A D

por "UN TREN DE JUGUETE PERFECCIONADO", a favor de Doña ROSA M^a ESCODA VERNET, de nacionalidad española, con domicilio en BARCELONA, calle Melchor de Palau, n^o 71, 1^a, 4^a.

= . =

MEMORIA DESCRIPTIVA

El presente modelo de utilidad, se refiere a un tren de juguete.

Más concretamente, en la invención se ha ideado un tren de juguete, especialmente destinado para niños de muy pocos años, el cual presenta como principal característica su simplicidad y limpieza de líneas, que facilita la manipulación de sus elementos integrantes, su acoplamiento y traslado.

Este juguete se compone de elementos macizos monopieza, que constituyen los vagones, locomotora y carga.

1104291



Estos bloques, preferentemente de madera, comprenden ruedas para su deslizado y medios para su enganche, así como cavidades receptoras de unas piezas auxiliares que simulan los pasajeros o la carga.

5. Los bloques citados son cuerpos de forma paralelepípedica recta rectangular, que presentan orificios verticales y orificios transversales, comunicantes con los antedichos, y situados estos últimos en la parte superior de las caras del bloque, simulando las ventanillas, a través de las cuales se aprecian unas piezas cilíndricas torneadas que se alojan en las cavidades verticales, y cuyas piezas simulan los pasajeros.

10. La locomotora presenta una configuración diferente a la de los vagones, con el fin de simular el cuerpo del vehículo con su caldera, chimenea y plataforma de conducción, todo ello de manera muy simplificada a partir de un elemento en L invertida, cuyo lado de mayor longitud es el horizontal, y en el que van montadas las ruedas y la chimenea cilíndrica, mientras que el lado vertical presenta una cavidad tubular similar a la de los vagones, y orificios laterales comunicantes con aquella.

15. Con el fin de facilitar la explicación, se acompaña a la presente memoria descriptiva de una lámina de dibujos en la que se ha representado un caso de realización que se cita a título de ejemplo.

20. En los dibujos:

25. La figura única, representa una vista en perspectiva

17-9-972

- 3 -

1104291



y por separado de los elementos esenciales integrantes del juguete, constituidos por elementos monopieza macizos que conforman una locomotora -1-, vagones -2-, y pasajeros -3-.

5. La locomotora presenta una forma en L invertida, cuyo tramo horizontal comporta las ruedas -4-, para su traslación por arrastre.

10. El extremo de cabecera de dicho tramo presenta un cáncamo -5-, para fijación del cordón tractor, mientras que el extremo opuesto comporta un gancho -6-, para su vinculación al cáncamo -7- de los elementos de vagón -2-.

Sobre el tramo horizontal de la locomotora -1-, existe un cilindro vertical -8-, que simula la chimenea.

15. Los elementos de vagones -2-, completan también ruedas -4-, y cáncamos -7- y ganchos, en disposición alterna para su enganche sucesivo.

Tanto los cuerpos -1- como los -2-, presentan cavidades verticales y abiertas -9-, dotadas de orificios laterales circulares -10-, que simulan las ventanillas.

20. En dichas cavidades se alojan las piezas -3-, de forma cilíndrica y torneadas, que presentan una zona de cuerpo y cabeza, separadas por un estrangulamiento.

25. La altura de estas piezas es superior a la altura de las cavidades -9-, por lo cual quedan sobresalientes ligeramente sobre el plano superior de los bloques -1- y -2-, de manera que pueden ser extraídas y colocadas con facilidad.

El modelo, dentro de su esencialidad, puede ser lle-

17-9-972

- 4 -



164291

vado a la práctica en otras formas de realización que difieran en detalle de la indicada a título de ejemplo en la descripción y a las cuales alcanzará igualmente la protección que se recaba. Podrá, pues, construirse en cualquier forma y tamaño, con los materiales más adecuados, por quedar todo ello comprendido en el espíritu de las reivindicaciones.

= . =



N O T A

164291

5. Descrito el objeto y utilidad de la presente invención, lo que se declara como no divulgado ni practicado en España, comprende las siguientes reivindicaciones.

10. 1ª.- Un tren de juguete perfeccionado, caracterizado esencialmente por el hecho de estar constituido por una pluralidad de elementos que simulan los vagones, formados por cuerpos paralelepípedicos rectos rectangulares, monopieza y macizos, dotados de rodamientos para su traslado por arrastre, presentando en sus laterales de cabecera unos cáncamos para su enganche entre sí, y siendo el elemento que simula la locomotora formado por un elemento monobloque macizo en L invertida, cuyo tramo horizontal presenta rodamientos y un cilindro vertical que aparenta la chimenea, mientras que el tramo vertical, correspondiente a la cabina de conducción, presenta una cavidad tubular vertical abierta, comunicante al exterior por orificios laterales, habiéndose previsto similares cavidades en los elementos de vagón, operativamente dispuestas todas ellas, para recibir a unas piezas cilíndricas, de mayor altura que las citadas cavidades, y que simulan a los pasajeros, cuyas piezas quedan sobresalientes por sus extremos superiores y visibles parcialmente a través de los orificios laterales.
- 25.

2ª.- Un tren de juguete perfeccionado.

Según se describe y reivindica en la presente memo-

17-9-973



164291

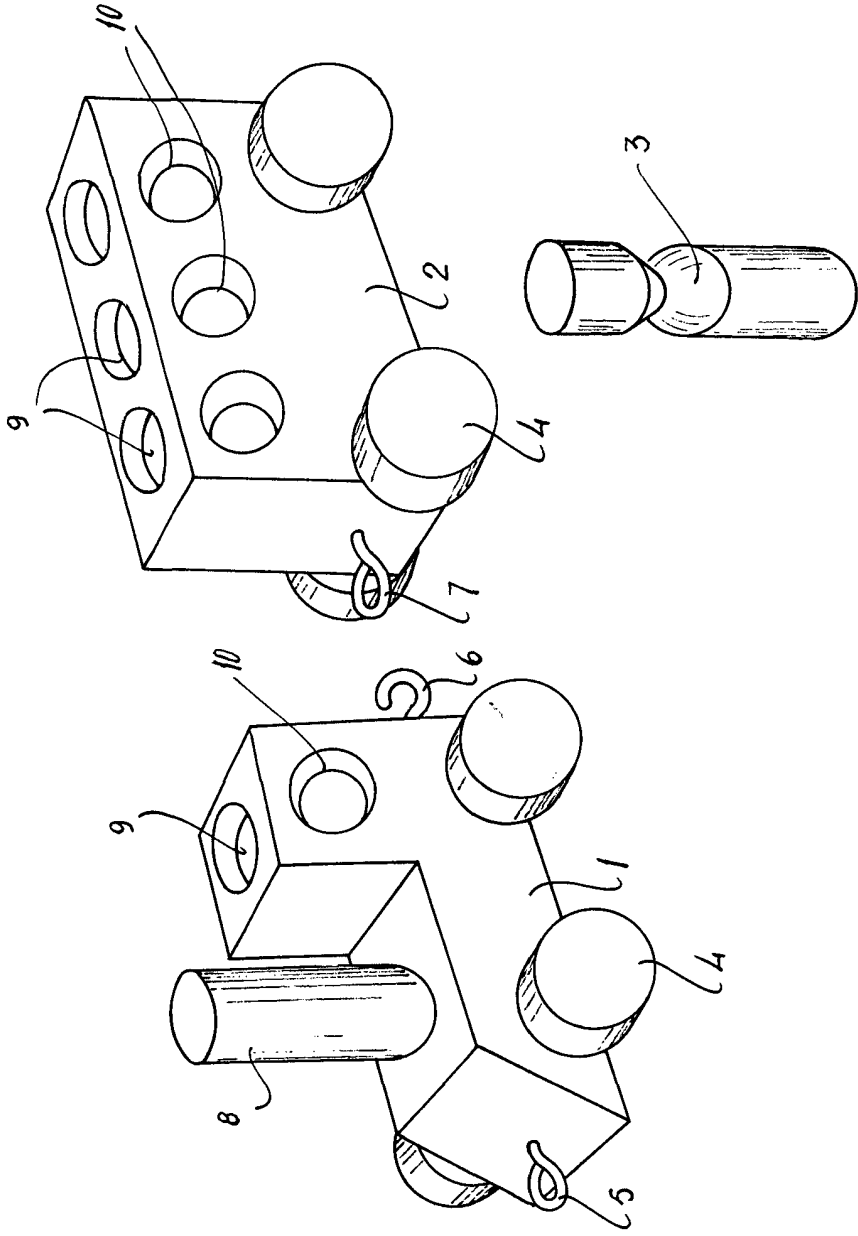
ria descriptiva que consta de seis hojas foliadas y escritas a máquina por una sola de sus caras, acompañadas de los dibujos complementarios.

Madrid, a 16 DIC. 1970

p. a.

5.

JAME ISENIA
P. A.



Madrid a 9 de Octubre de 1957
p.a.

Escoda Vernet