

164249

164249



MEMORIA DESCRIPTIVA

DE UNA PATENTE DE INVENCION POR 20 AÑOS EN ESPAÑA, A FAVOR
DE DON GONZALO FERNÁNDEZ ARAGONÉS, RESIDENTE EN MADRID, Av.
de Menéndez Pelayo, núm. 41,

sobre:

"Mejoras introducidas en la construcción de carros-cocina
de campaña sobre remolque"

=====

La presente invención se contrae a mejoras introducidas en la construcción de carros-cocina de campaña sobre remolque, particularmente para el Ejército, que permita montar la cocina sobre un carrillo bastidor con diferencial y ruedas 5- neumáticas acopladas a los dos ejes del mismo y que ingeniosamente ponga el todo en condiciones de ser remolcado por cualquier camión de carga llevando la cocina tipo Compañía para tropas de línea a remolque sobre ruedas neumáticas.

Las ventajas que esta construcción encierra són las
10- siguientes:

164249



-2-

1a.- Unificación del material tanto para tropas de línea como motorizadas y mecanizadas.

2a.- Que por su estabilidad, suspensión y acondicionamiento permita en marcha, tanto por caminos, carreteras y vecinales

5- de media montaña, como por pistas de firmes especiales, se pueda efectuar en marcha las varias operaciones preliminares de preparación de comida acortando el tiempo de parada de confección total en gran proporción según las clases de rancho que haya de consumir la tropa, clases y oficialidad.

10- 3a.- Gran economía para la fabricación en serie de un material eficiente y unificado para la gran masa del Ejército de Tierra puesto que en su composición ha de tener como base un gran número de Divisiones de línea, motorizadas y mecanizadas.

15- En los adjuntos dibujos, y para mejor comprensión del invento, se representa, a título de ejemplo, una forma de realización práctica en los que,

La figura 1a es una vista en planta del carro-cocina de campaña sobre remolque.

20- Las figuras 2a y 3a representan, respectivamente, vistas enalzada y corte vertical-transversal del referido carro.

25- Conforme puede apreciarse en dichos dibujos se establece, en la fig. 1a, la siguiente nomenclatura de piezas: un torno para elevar el carro (1), soportes para el carril (2), carril (3), bastidor de remolque (4), chimenea (5), depósito de agua (6), para 200 litros aproximadamente, pescante (7), hamaca abatible (8) y depósito de gas-oil (9) de 100 litros.

30- En la fig. 2a de dichos dibujos se aprecia un diferencial (1), soportes para el carril del carro (2), carril



(3), bastidor de remolque (4), abrazaderas para sujetar los ejes del carro al bastidor del remolque (5), hamacas abatibles (6), depósito de gas-oil (7) de 100 litros, poleas para sacar las marmitas (8) y mechero (9).

5- La fig. 3ª pone de relieve el torno para elevar el carro (1), soportes para los carriles (2), carriles (3), bastidor del remolque (4), abrazaderas de sujeción de los ejes del carro (5), armarios (6), carbonera (7), poleas para bajar las marmitas (8), toldo (9), pescante (10), chimenea (11) y hogar 10- (12).

De acuerdo con las características expresadas en la construcción de éste nuevo tipo de carro-cocina de campaña sobre remolque, el carrillo bastidor, apto para ser remolcado por cualquier clase de vehículos de tracción mecánica, estará dota- 15- do de diferenciales independientes para cada eje permitiendo en primer lugar una gran estabilidad a grandes velocidades en carretera recta, así como facilitar su entrada en toda clase de curvas a la velocidad que pueda llevar el vehículo de tracción sin derrapes y disminuyendo el tanto por ciento de proba- 20- bilidades de posibles vuelcos, a base de grandes velocidades, por ir desplazado y muy elevado el centro de gravedad del conjunto.

Estos diferenciales, independientes en cada eje, pueden ser parecidos a los de los automóviles corrientes, pero sin 25- corona de empuje y, por consiguiente, estar dotados únicamente de los piñones y satélites precisos para que, además de ejecutar el trabajo clásico del diferencial, es decir, permitir que en una curva de la carretera una de las ruedas de un mismo eje pueda llevar más velocidad que la otra, según recorran el ra- 30- dio mayor o menor, además permite el agarre de las ruedas en

164249

-4-



el suelo que en virtud de la fuerza centrífuga tiende al derrape de todo el eje como ocurre en los remolques de ruedas libres y provocar el consabido vuelco a grandes velocidades.

Tambien se permite, por su mayor estabilidad, que
5- el carro-cocina que se patenta, montado sobre el carril-bastidor, se puedan efectuar en marcha las operaciones preliminares de preparación de comida acortando el tiempo de parada de confección en gran escala, según la clase de comida, puesto que la total confección debido a los movimientos bruscos
10- convertiría la comida en puré o pasta no apta para ser suministrada.

No obstante los detalles de construcción del carro-cocina, pueden modificarse del modo deseado, sin que ello signifique apartarse de la idea y del fin de la patente.

15-

N O T A

En resúmen; la patente recaerá sobre las siguientes reivindicaciones:

1a.- Mejoras introducidas en la construcción de carros-cocina de campaña sobre remolque caracterizadas esencialmente por establecerse un carril-bastidor que sirve de soporte en donde ha de ir montada la cocina de campaña de tropas de línea con lo que se puede conseguir al mismo tiempo que la unificación de éste material tanto para tropas de línea como motorizadas, su construcción en serie.

25-

2a.- Mejoras, según la reivincación anterior, caracterizadas por ser dotado éste carrillo-bastidor, apto para ser remolcado por cualquier clase de vehiculos de tracción mecánica, de diferenciales independientes para cada eje permitiendo una gran estabilidad a grandes velocidades en carretera
30- ra recta, así como para entrar en toda clase de curvas, a la

184249



-5-

velocidad que pueda llevar el vehiculo de tracci3n, sin derrapes, y disminuy3ndo el tanto por ciento de probabilidades de posibles vuelcos, a base de grandes velocidades por ir desplazados y muy elevado el centro de gravedad del conjunto.

5- 3a.- Mejoras, seg3n las reivindicaciones anteriores, caracterizadas por que los diferenciales independientes en cada eje pueden ser parecidos a los de los autom3viles, pero sin corona de empuje, y, por consiguiente, estar dotados 3nicamente de los pi3ones y sat3lites precisos para que adem3s de eje
10- cutar el trabajo cl3sico del diferencial, es decir, permitir que en una curva de la carretera una de las ruedas de un mismo eje pueda llevar m3s velocidad que la otra seg3n recorra el radio mayor o menor, permita adem3s el agarre de las ruedas en el suelo que en virtud de la fuerza centr3fuga tiende al
15- pe de todo el eje como ocurre en los remolques de ruedas libres y provocar el consabido vuelco a grandes velocidades.

4a.- Mejoras, seg3n las reivindicaciones anteriores, caracterizadas por la mayor estabilidad del carro-cocina montado sobre el carrillo-bastidor que permite se puedan efectuar
20- en marcha las operaciones preliminares de preparaci3n de comidas acort3ndo el tiempo de parada de confecci3n en gran escala, ya que la total confecci3n debido a los movimientos bruscos convertir3a la comida en pur3 o pasta no apta para ser consumida.

25- 5a.- Mejoras, seg3n las reivindicaciones anteriores, caracterizadas por la especial disposici3n de los elementos constitutivos del carro-cocina que s3n: diferencial, soportes para el carril del carro, carril, bastidor del remolque, abrazaderas para sujetar los ejes del carro al bastidor del remol-
30- que, hamacas abatibles, dep3sito de gas-oil, poleas para sacar

164249

-6-



las marmitas, mechero, torno para elevar el carro, armarios, carbonera, toldo, pescante, chimenea, hogar, depósito de agua, todo ello en conjunto.

6a.- "Mejoras introducidas en la construcción de carros-cocina de campaña sobre remolque."

Según queda descrito en la presente memoria que consta de seis hojas escritas a máquina por una sola cara y dibujos.

Madrid, 28 de Diciembre de 1.943

Gonzalo Fernández Aragonés

P. A. *[Handwritten signature]*

164249

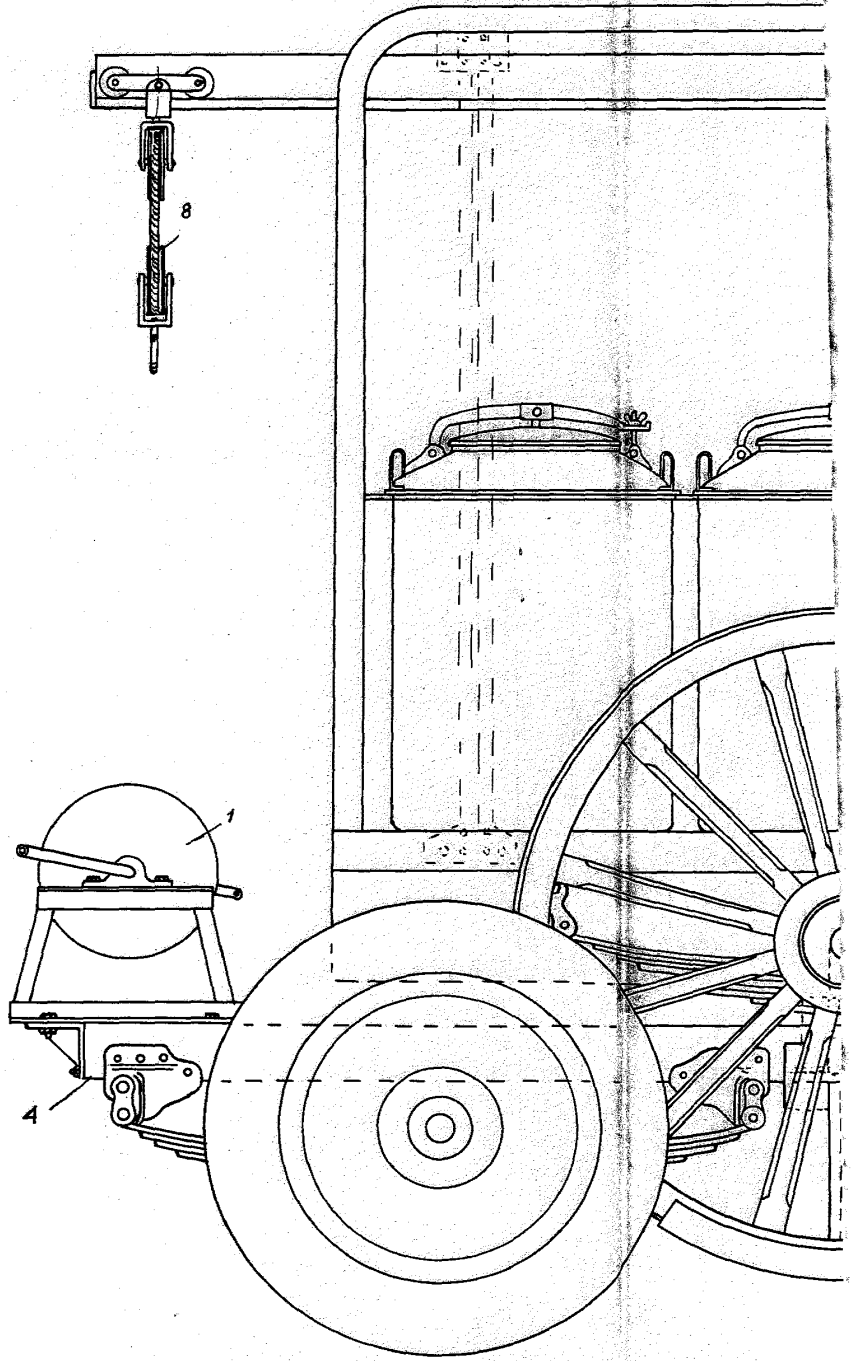
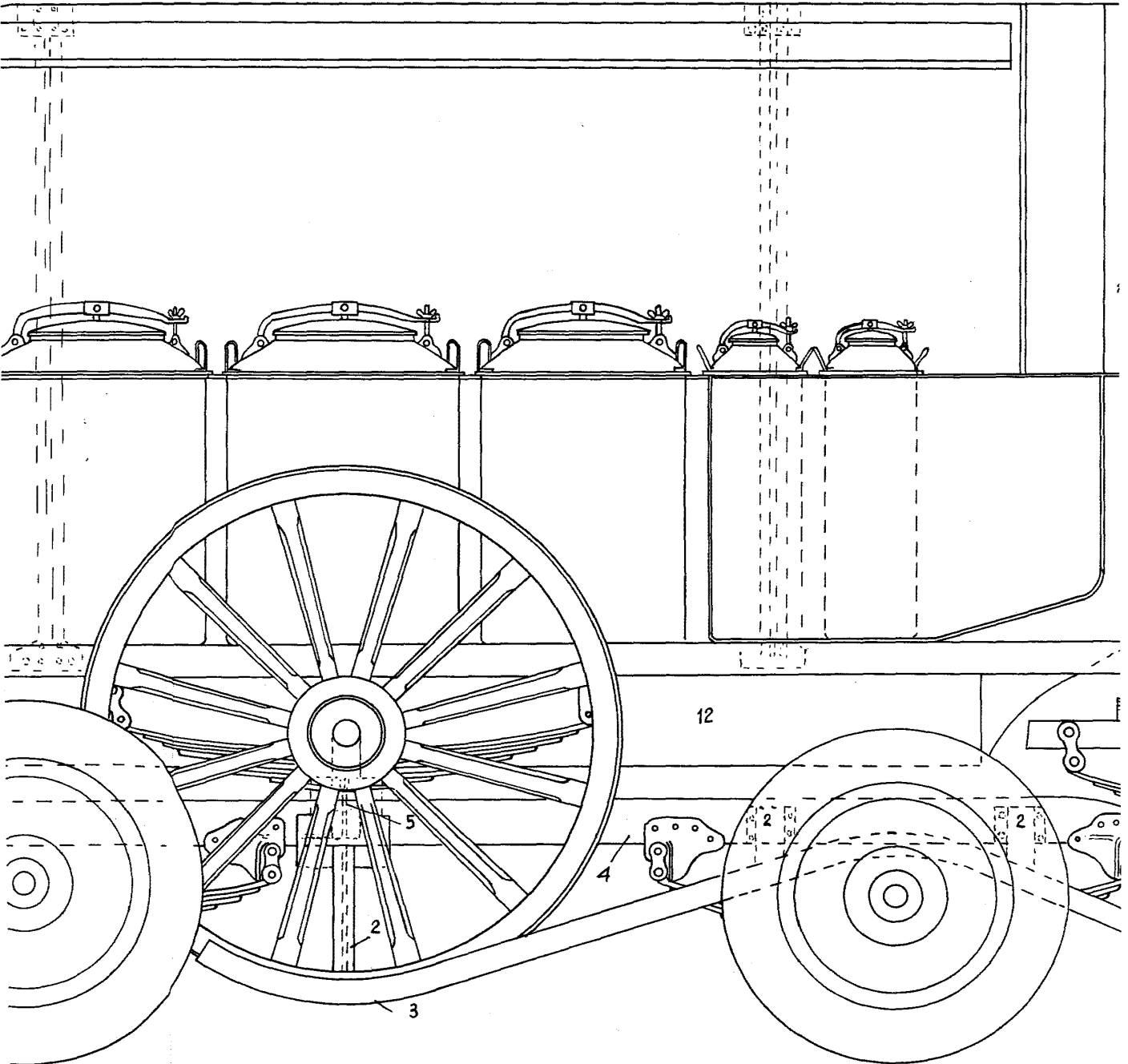
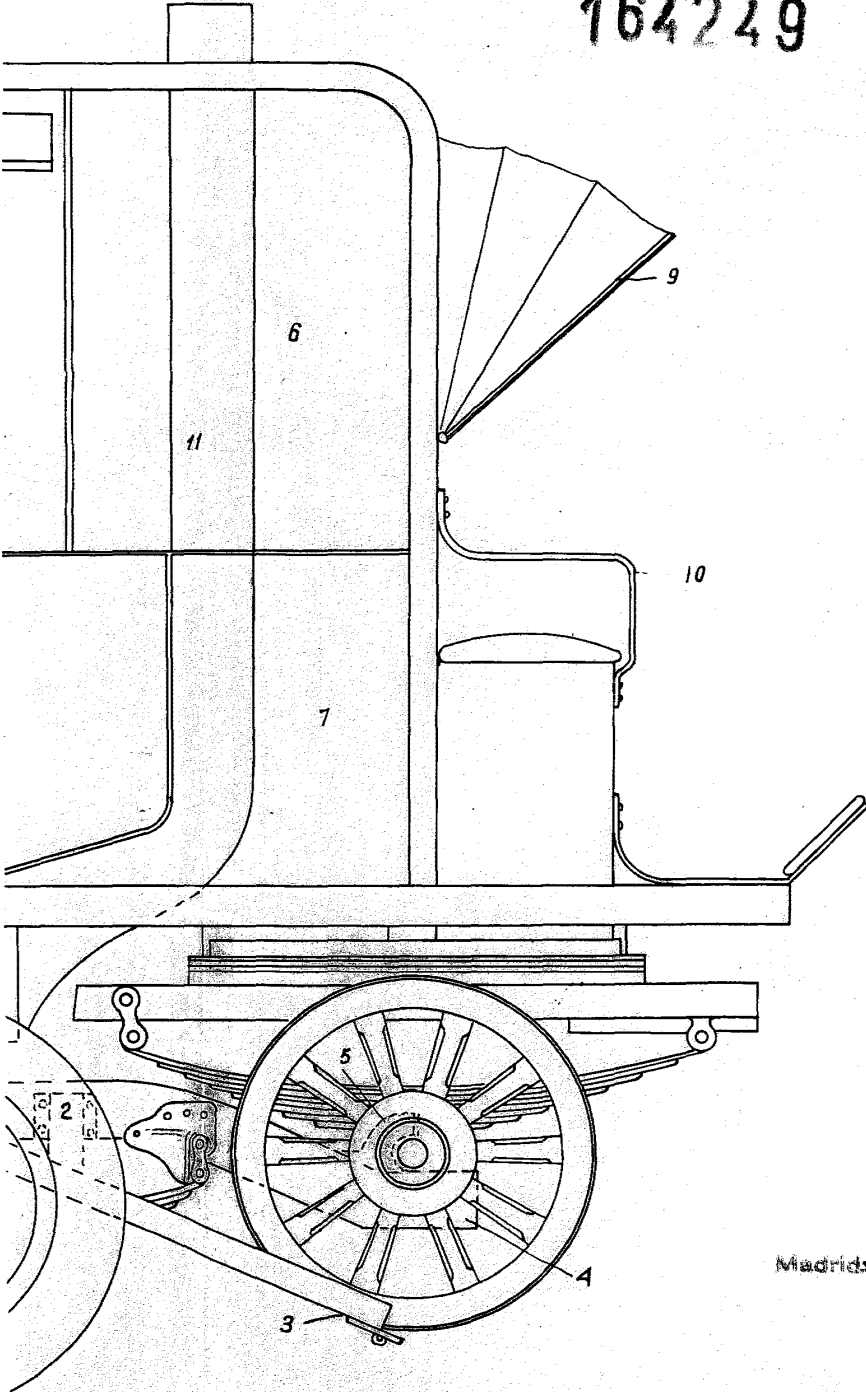


Fig. 3.



164249



ESCALA VARIABLE
Madrid 22 de 12 de 1943
Francisco Javier Plaza
P. P.