



163780

SECCION TECNICA
CLASIFICACION I. P. C.
CLASE: F41
SUBCLAS: C

MEMORIA - DESCRIPTIVA

MODELO DE UTILIDAD

DURACION: 20 AÑOS

OBJETO: "CANTONERA PROTECTORA PARA ARMAS PORTATILES"



A favor de: DON LUCIO MORAL REVILLA

Residente en: MADRID

Nacionalidad: ESPAÑOLA





163780

5 Las frecuentes roturas y deterioros en las culatas de las armas portatiles, sobre todo cuando estas reciben golpes y trato duro, inevitables en ejercicios tacticos y maniobras en el campo, han llevado al autor a estudiar el problema y buscarle solución.

10 El presente modelo de utilidad evita las frecuentes roturas y deterioros, que en las partes mas sensibles tienen las culatas de armas portatiles, garantizando una mayor solidez en esas partes sensibles o débiles.

Explicación de las partes que componen la cantonera protectora.

Portacantonera (Sección A-A) Lamina nº 1.

15 Tiene forma de abrazadera concava en su parte superior, donde se ajusta a la culata, y tambien concava en su parte superior, con menos profundidad, donde se aloja la cantonera. Entre una concavidad y otra, un tabique hace de separación en el cual tiene dos taladros onduvellanados, para su sujeción.

20 Cantonera (Sección B-B). Esta pieza es de goma su forma adaptable a la cantonera, en su interior (C) lleva una lamina de acero que la da rigidez y estabilidad no permitiendo el desajuste en su encajonamiento, dos taladros que facilitan la unión al portacantonera.

25 Explicación del Conjunto. Montado sobre Culata,



163780

30 Lamina nº 2 A-Portacantonera, es una pieza metalica que-
sbraza perimetralmente a la culata, protegiendola de par-
tes debiles, bien por taladros longitudinales, que lle-
van en su interior, o por betas de la madera que al dar-
la su forma, han sido cortadas, mermando su resistencia.

El tabique que limita el alojamiento de la cu-
lata apoya sobre la testa de la culata, quedando un se-
gundo alojamiento sobre este, donde se acopla la cantone-
ra (B).

35 Los tornillos (D) que sujetan el conjunto a su
vez.

40 Portacantonera (A) y Cantonera (B) por su for-
ma escalonada, la primera cabeza apoya sobre los tala-
dros onduavellanados del tabique del portacantonera, su-
jetando solidamente esta a la culata, la segunda cabeza-
de los tornillos con un diametro mayor apoya en la lami-
na de acero (C) sujetando a su vez a la cantonera (B).

Quedando solidamente unido todo el conjunto --
del presente modelo de utilidad.

45 Descrita suficientemente la naturaleza del pre-
sente modelo de utilidad, se hace constar expresamente -
que cualquier modificación de detalle que pudiera intro-
ducirse, se considerará incluido dentro de la misma, en-
tanto no altere sustancialmente sus características fun-
50 damentales.

Por último, se declaran de novedad y propia-
invención las siguientes:

REIVINDICACIONES

55 1a) UNA CANTONERA PARA ARMAS PORTATILES, ba-
sada fundamentalmente en la forma de la portacantonera,
concava en ambos sentidos, con lo que refuerza tanto -
la culata del arma como la cantonera de goma evitando-
su deformación y cuyo tabique de separación sirve de -
sujeción del dispositivo a la culata del arma.

60 2a) UNA CANTONERA PROTECTORA PARA ARMAS POR-
TATILES que consiste en una cantonera de goma la cual-
por su modo de alojarse en la parte concava de la por-
tacantonera y la lamina de acero en su interior no se-
desajusta ni deforma.

65 3a) UNA CANTONERA PROTECTORA PARA ARMAS POR-
TATILES que se acopla rígidamente a la culata del arma,
encajando la culata del arma en el alojamiento de la -
portacantonera y se sujeta por medio de tornillos a la
misma.

70 4a) UNA CANTONERA PROTECTORA PARA ARMAS POR-
TATILES.

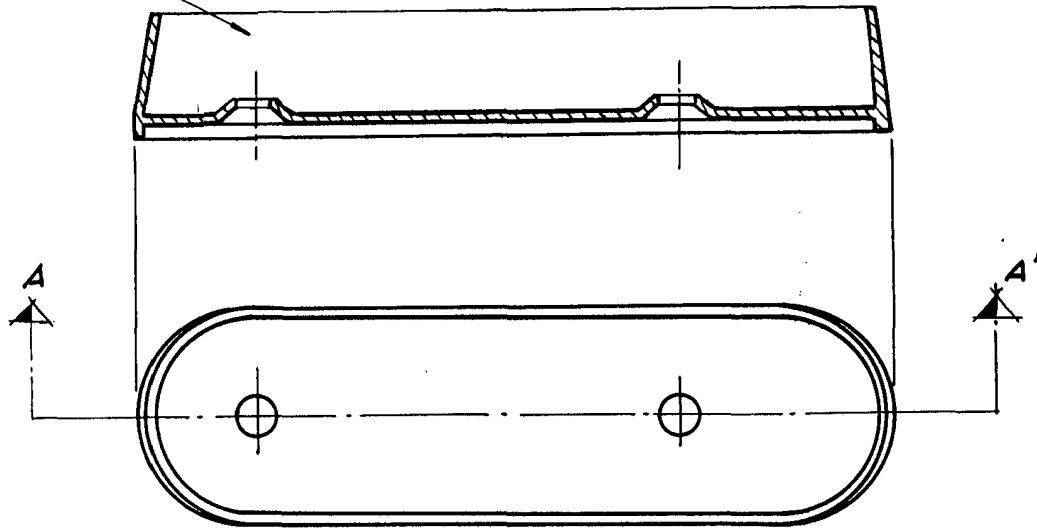
75 Todo ello tal y como queda expuesto en la --
presente Memoria Descriptiva, que consta de cuatro ho-
jas foliadas a maquina por una sola de sus caras y a -
dos espacios, y dos hojas de planos adjuntas.

MADRID, 20 de Noviembre 197

Lucio Moral

(A)

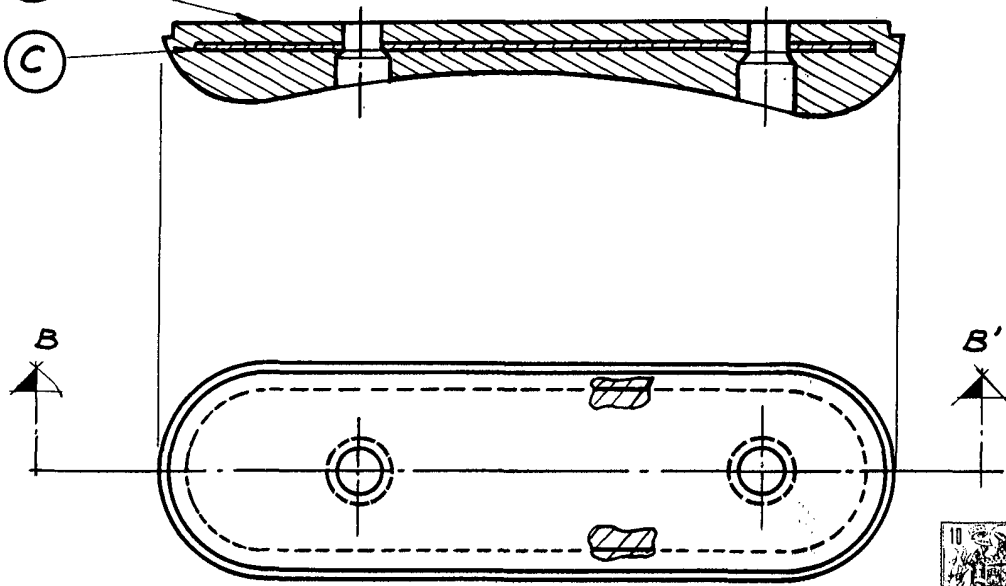
SECCION A-A'



SECCION B-B'

(B)

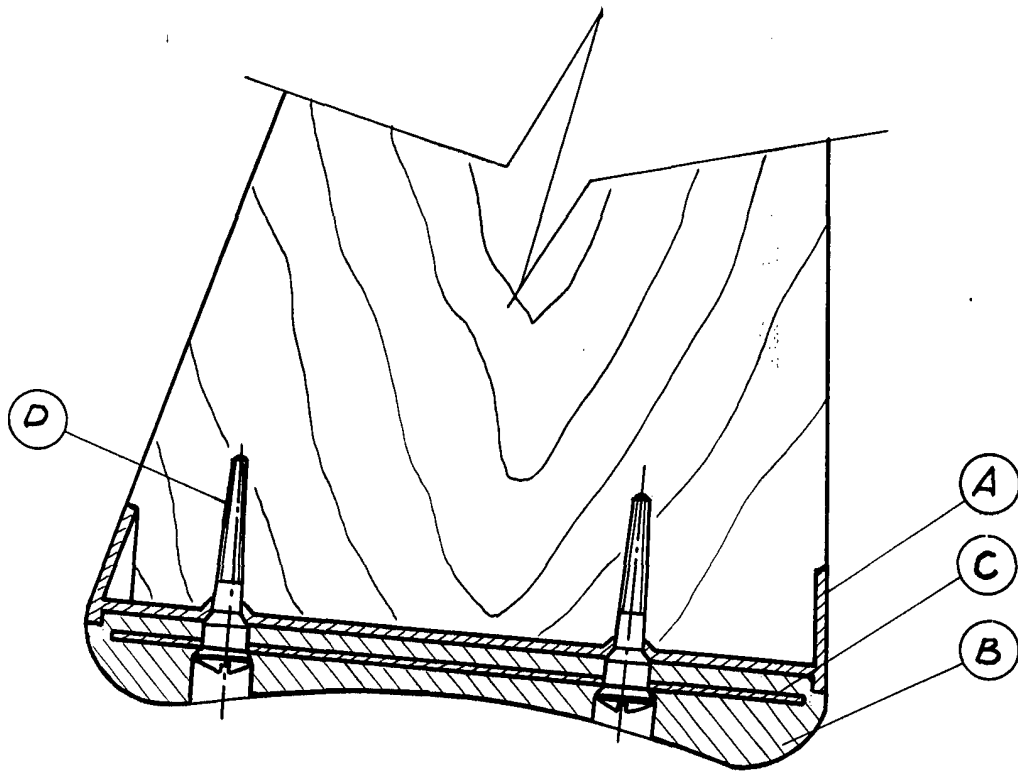
(C)



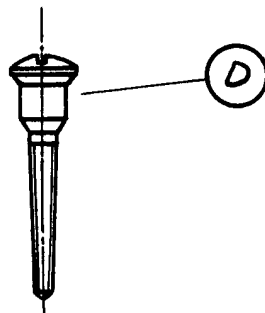
ESCALA VARIABLE
FUENCARRAL 1 NOVIEMBRE 1970

Lucio Mural

Mural a Luz



CONJUNTO MONTADO SOBRE CULATA



ESCALA VARIABLE

FUENCARRAL 1 NOVIEMBRE 1970

Lucio Moral