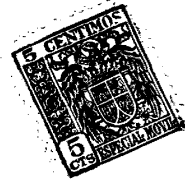


163709



1309

Memoria Descriptiva

Correspondiente a una PATENTE DE INVENCION que por veinte años, para toda España y sus Colonias, se solicita a favor de Talleres Mecánicos Ayala, situados en Vitoria, Olagübel 9, por

UN SISTEMA DE HOGAR CIRCULAR

La presente memoria, tiene por objeto la invención de una pieza fundida en distintas clases de materiales (hierro fundido, acero moldeado, bronce etc) que adaptada a hornillos, estufas, cocinas denominadas económicas, y diversos elementos para producir calorías por combustión, ofrece la ventaja de exteriorizar el calor transmitiendolo por la cámara circular salida de gases o humos con la particularidad de que con igualdad de combustión a emplear en el resto de aparatos que circulan por el mercado a este fin produce más calorías por no quedar concentradas estas en su punto central ni en la parte de su salida.

Se hace referencia a la descripción completa, según dibujo o plano que se acompaña.

La figura número -i- representa la sección longitudinal



por la salida de los gases o humos, por lo que designamos con -A- la pieza a patentar y que en la figura -3- asi como en la -4- se ofrecen detalles.

20 Con -B- se designa la arandela con pestaña que se coloca encima de la pieza a patentar y sirve para formar con la pieza el conducto de los gases o humos. Esta pieza cierra hermeticamente, en previsión de que no puedan existir escapes de gases.

Con -C- los anillos-arandelas cierre del hogar cuando se estime conveniente.

25 Con -D- el porta-parrillas, que a la vez hace la forma de caja-hogar.

Con -E- las parrillas propiamente dichas.

30 Con -F-, anillo de chapa para sujeción de la pieza cuya forma pudiera ser variable, como por ejemplo, redonda, cuadrada, rectangular, etc.

Con -c- se indica la salida de gases o humos.

Con -G- apoyos de la pieza -A-.

Con -H- hogar de los combustibles a quemar quedando con estos datos descrita la ~~pieza~~ ~~xxxxxxxxxxxx~~ Figura número 1.

35 La Figura -2- representa la planta y detalle de la figura -1-, indicando con -A- la pieza en planta, con -B- el anillo con pestaña forma T, con -C- las arandelas del hogar y con -c- salidas de gases o humos.

40 Las figuras -3- y -4- representan la pieza a base de materiales fundidos, designado con letras las ventajas y formas de actuar.

45 Con -A- la pieza fundida que en la figura -3-, se representa en sección longitudinal y se designa con -a- boca de aspiración de los gases o humos, que salen por el conducto o cámara -b- continuando hasta la salida -c-, punto éste, donde



163709

deberá empalmarse al tubo o chimenea, y con -d- el hogar y alojamiento del combustible.

Descrita que queda la patente se considera que el objeto de la misma, no cononido ni practicado en España, deberá recaer sobre las siguientes

50

R E I V I N D I C A C I O N E S

XXXXXXXXXXXXXXXXXXXXXXXXXXXXXXXXXXXX

Primera: UN SISTEMA DE HOGAR CIRCULAR caracterizado por el acoplamiento de una arandela con pestaña -B-sobre una pieza -A-,contituyendose con el conjunto de ambas el conducto de los gases o humos, cerrando hermeticamente, en previsión de que no puedan existir escapes de gás.

55

Segunda: UN SISTEMA DE HOGAR CIRCULAR caracterizado por la reivindicación primera y por llevar dispuestos unos anillos-arandelas -C- que sirven de cierre del hogar,cuando se estima conveniente;unas parrillas -E- y un portaparrillas -D-que a la vez hace la forma de caja-hogar.

60

Tercera: UN SISTEMA DE HOGAR CIRCULAR caracterizado por las reivindicaciones primera y segunda y por el acolplamiento de un anillo -F- para sujección de la pieza -A-, llevando asimismo dispuestos esta pieza los apoyos -G--.

65

Cuarta: UN SISTEMA DE HOGAR CIRCULAR caracterizado por las reivindicaciones anteriores, y por que apartir del hogar -H-, los gases y humos que salen por el conducto o cámara -b- son aspirados por la boca -a-, continuando hasta la salida -c-, punto este, donde se empalma el tubo o chimenea.

70

Quinta: La presente patente debera recaer sobre

UN SISTEMA DE HOGAR CIRCULAR

- 4 - 163709



Tal y como queda descrito en la presente memoria que
consta de cuatro hojas mecanografiadas, escritas por una
75 sola cara y planos que a la misma se acompañan.

Madrid a 12 de Noviembre de 1943

P.A. JUAN DEL VALLE

RB

Handwritten text: Hoja única

103709

Hoja única

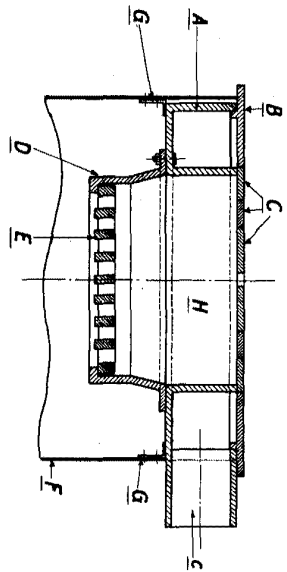


FIG. 1

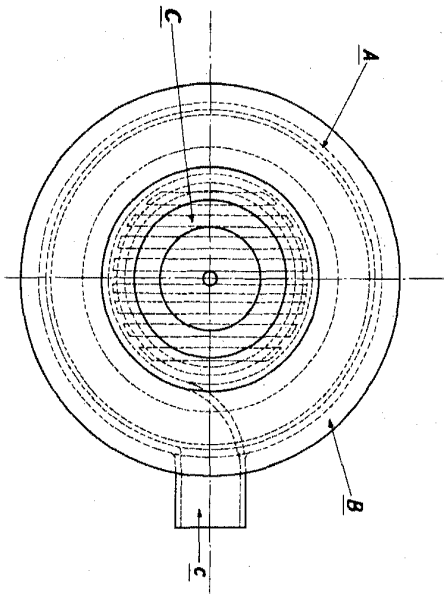


FIG. 2

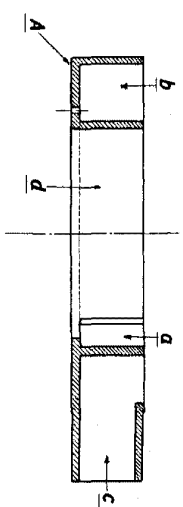


FIG. 3

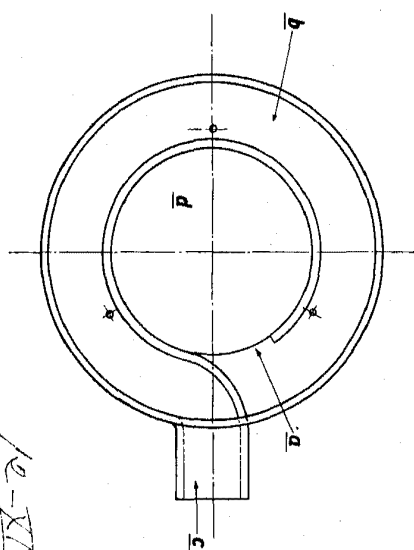
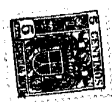


FIG. 4

ESCALA VARIABLE

Handwritten notes:
10-XI-43
Escalera
Handwritten signature